

SHARP



Quick start guide

XL-B510 Micro component system

EN

DE

FR

IT

ES

PT

NL

PL

NO

SV

DK

SU

LT

LV

ET

CZ

SK

HU

RO

BG

HR

SR

SL

EL

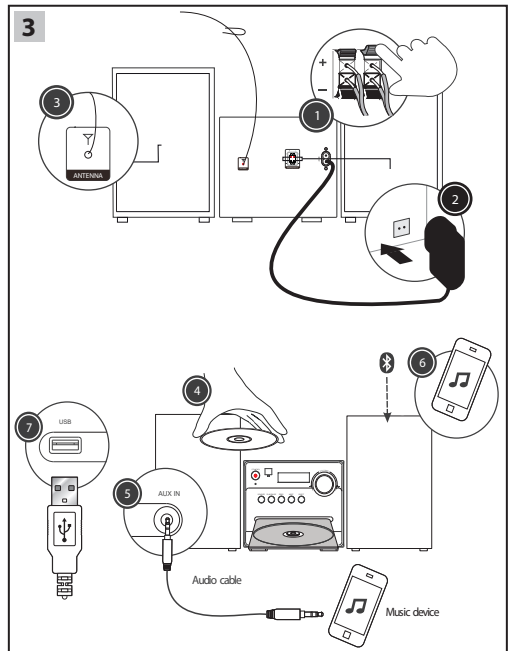
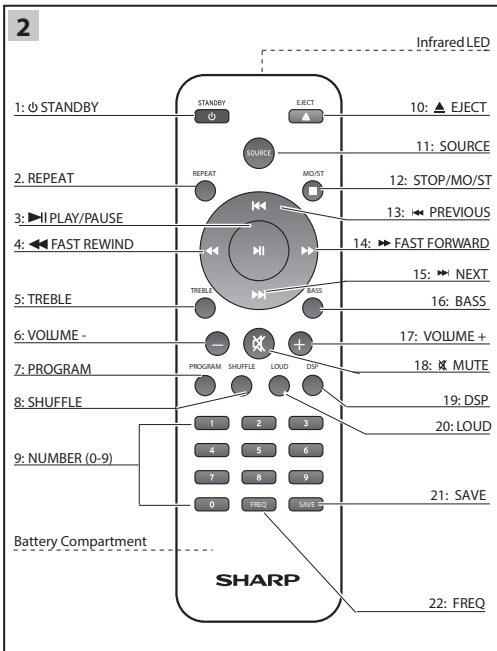
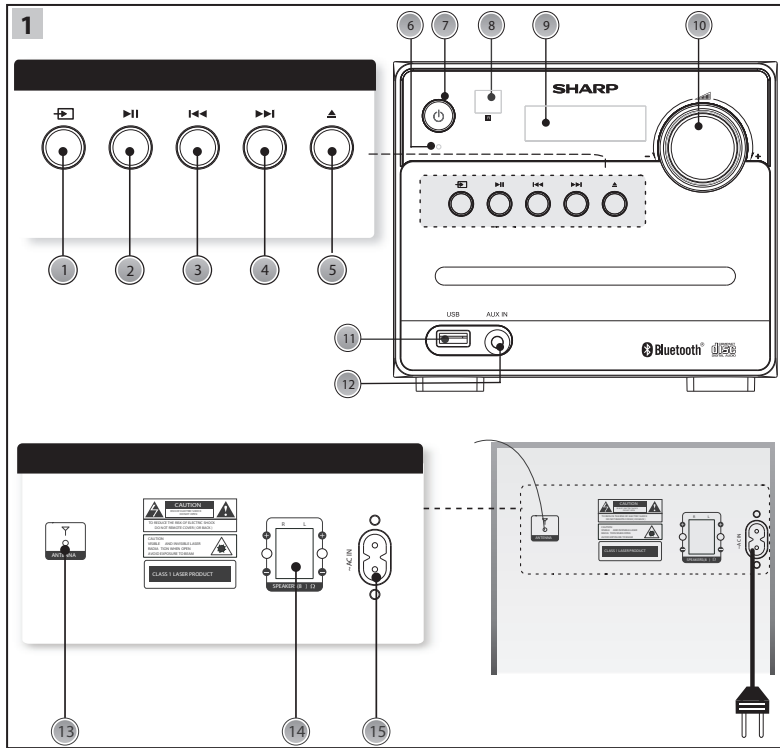
RU

TR

UA

HE

Product images are for illustration purposes only. Actual product may vary. | Das Bild auf der Verpackung kann vom Inhalt abweichend sein. | Las imágenes del producto son para fines ilustrativos solamente. | Le immagini dei prodotti sono solo ai fini illustrativi. | Les images du produit sont présentées à titre d'illustration uniquement. | Zdjęcie produktu jest tylko w celach ilustracyjnych. Produkt może się różnić.



ENGLISH

Before using your product, read all safety instructions. For full instructions please refer to the user guide available to download from the website sharp.eu/av.

1 PANELS & CONTROLS

Front panel

- SOURCE button** – Press to select the modes.
- PLAY/PAUSE button** – Press to pause or play the music.
- PREVIOUS button** – Press to skip to the previous song/station.
- NEXT button** – Press to skip to the next song/station.
- EJECT button** – Press to pop out the disc drawer.
- Power Indicator** – Indicate the status.
- STANDBY button** – Press to set to standby mode or turn on.
- Remote Sensor** – Point the remote control to the sensor within 7 meters.
- Display Screen** – Display the station information.
- VOLUME +/- knob** – Turn to adjust the volume level.
- USB Port** – Used to connect with the USB flash disk.
- Audio Input Socket** – Used to connect external audio sources.

Rear panel

- FM Antenna** – To receive the FM signal.
- Speaker Terminals** – Connect the speakers to the main unit.
- Power socket** – Connect the power cord to the power supply.

2 REMOTE CONTROL

- STANDBY** – Press this to turn on the unit or enter Standby mode.
- REPEAT** – Press this to repeat the song.
- PLAY/PAUSE** – Start/ Pause playback.
- FAST REWIND** – Press this to fast-rewind the track that is currently playing.
- TREBLE** – Press this button to adjust the treble, use the + or - buttons to increase/decrease the treble.
- VOLUME -** – Press this to decrease volume.
- PROGRAM** – Use this to program the playback order.
- SHUFFLE** – Press this to play music in the random order.
- NUMBER (0-9)** – Go to storage location, enter frequency, select track
- EJECT** – Press this to pop out the disc drawer
- SOURCE** – Select mode of operation: CD, FM, USB, Bluetooth® (BT), AUX
- STOP/MO/ST** – Stop playback, switch between mono and stereo while in FM mode.
- PREVIOUS** – Press this to skip to the previous track.
- FAST FORWARD** – Press this to fast forward the track that is currently playing.
- NEXT** – Jump to next track/ station.
- BASS** – Press this button to adjust the bass, use the + or - buttons to increase/decrease the bass.
- VOLUME+** – Press this to increase volume.
- MUTE** – Press once to mute the sound, press again to unmute. You can also unmute by pressing the volume control buttons.
- DSP** – Press this to select the sound equalizer.
- LOUD** – Press LOUD to increase the level of bass at low volume levels.
- SAVE** – Press to save your favourite stations.
- FREQ** – Frequency, in FM mode, press to enter your favourite frequency.

3 PREPARATION FOR USE

- Place a speaker on either side of the main unit, preferably at the same height and with at least 150mm space between each speaker to the main unit.

Connect the speaker plugs to the rear of the unit. Take care to match the speaker placed to the LEFT to the LEFT output on the rear of the unit. Repeat for the RIGHT speaker.

The LEFT RED cable connects to the LEFT RED terminal, the RIGHT RED cable to the RIGHT RED terminal. Both BLACK cables connect to the corresponding BLACK terminals.

- Please ensure that the voltage marked on the rating label, located on the rear panel, is the same as the voltage in your area. Choose a suitable Power Cord, insert the end of the cord into the Power Socket on the rear panel of the unit. Then plug the other end of the cable in to the wall socket.
- Press the STANDBY button on the main unit to turn ON the unit. Extend the ANTENNA to get the best reception. Press the SOURCE button to enter the FM mode. To use the radio in FM mode, follow the instructions in the FM RADIO OPERATION chapter of the User manual.
- Press the SOURCE button to enter the CD mode. Press the EJECT button to open the disc drawer and insert a disc. Press the EJECT button again to close. The CD will begin playing from the first track.
- Press the SOURCE button to enter the Aux In (Audio) mode. Connect your audio device to the AUX IN socket via a 3.5mm aux in cable. Control playback via your connected audio device.
- Press the SOURCE button to enter the Bluetooth mode. Activate the Bluetooth enabled device and select the "SHARP XL-B510". Select the song you want and press to play.
- Press the SOURCE button to enter the USB mode. Plug the USB device to USB port on the front panel of the unit, and it will read the USB and play automatically.

DEUTSCH

Lesen Sie sich vor der Verwendung des Produkts alle Sicherheitshinweise durch. Vollständige Instruktionen finden Sie im Benutzerhandbuch, das Sie sich auf unserer Webseite sharp.eu/av herunterladen können.

1 PANELS & BEDIENELEMENTE

Vorderseite

- Taste SOURCE** – Modus auswählen.
- Taste WIEDERGABE/PAUSE** – Musik abspielen oder unterbrechen.
- Taste ZURÜCK** – Zurück zum vorherigen Titel/Sender.
- Taste WEITER** – Weiter zum nächsten Titel/Sender.
- Taste AUSWERFEN** – CD-Fach auswerfen.
- Betriebsanzeige** – Zeigt den Status an.
- Taste STAND-BY** – In den Stand-by-Modus schalten oder einschalten.
- Fernbedienungssensor** – Mit der Fernbedienung in einem Abstand von bis zu 7 Metern auf diesen Sensor zielen.
- Displayanzeige** – Informationen zum Sender anzeigen.
- Drehknopf LAUTSTÄRKE +/-** – Lautstärke durch Drehen regeln.
- USB-Anschluss** – Verbindung mit dem USB-Flash-Laufwerk.
- Audio-Eingangsbuchse** – Verbindung mit externen Audioquellen.

Rückseite

- FM-Antenne** – Empfang des FM-Signals.
- Lautsprecheranschlüsse** – Verbindung der Lautsprecher mit dem Hauptgerät.
- Steckdose** – Stecken Sie das Netzkabel in die Steckdose.

2 FERNBEDIENUNG

- STAND-BY** – Gerät einschalten oder in den Stand-by-Modus schalten.
- REPEAT** – Titel wiederholen.
- WIEDERGABE/PAUSE** – Wiedergabe starten/pausieren.
- SCHNELLER RÜCKLAUF** – Derzeit gespielten Titel schnell zurückspulen.
- HÖHEN** – Höhen anpassen; Höhen mit den Tasten + oder - einstellen.
- LAUTSTÄRKE -** – Lautstärke verringern.
- PROGRAMM** – Wiedergabereihenfolge programmieren.
- ZUFÄLLIGE WIEDERGABE** – Musik in einer zufälligen Reihenfolge wiedergeben.
- ZAHLEN (0 - 9)** – Zum Speicherplatz gehen, Frequenz eingeben, Titel auswählen
- AUSWERFEN** – CD-Fach auswerfen
- SOURCE** – Betriebsmodus auswählen: CD, FM, USB, Bluetooth® (BT), AUX

Obsah je uzamčen

Dokončete, prosím, proces objednávky.

Následně budete mít přístup k celému dokumentu.



Proč je dokument uzamčen? Nahněvat Vás rozhodně nechceme. Jsou k tomu dva hlavní důvody:

1) Vytvořit a udržovat obsáhlou databázi návodů stojí nejen spoustu úsilí a času, ale i finanční prostředky. Dělali byste to Vy zadarmo? Ne*. Zakoupením této služby obdržíte úplný návod a podpoříte provoz a rozvoj našich stránek. Třeba se Vám to bude ještě někdy hodit.

**) Možná zpočátku ano. Ale vězte, že dotovat to dlouhodobě nelze. A rozhodně na tom nezbohatneme.*

2) Pak jsou tady „roboti“, kteří se přiživují na naší práci a „vysávají“ výsledky našeho úsilí pro svůj prospěch. Tímto krokem se jim to snažíme překazit.

A pokud nemáte zájem, respektujeme to. Urgujte svého prodejce. A když neuspějete, rádi Vás uvidíme!