

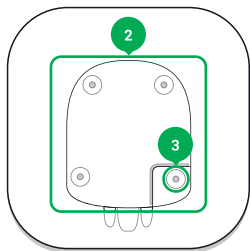
Hub koordinuje provoz bezpečnostního systému Ajax. Podporuje připojení až 100 komponentů Ajax pomocí rádiového protokolu Jeweller s výjimečně dlouhým dosahem. Hub vyžaduje ke svému provozu připojení k internetu a jeho konfigurace a ovládání jsou realizovány prostřednictvím mobilní aplikace pro iOS a Android. Jako záložní komunikační kanál s uživatelem slouží GSM připojení s podporou GPRS datových přenosů. Pokud dojde k výpadku či zarušení některého z uvedených komunikačních kanálů, Hub vyrozumí jak uživatele systému, tak i poplachové přijímací centrum (je-li systém na PPC napojen). Hub je vybaven vestavěným záložním Li-Ion akumulátorem, který při výpadku napájení zajišťuje provoz Hubu až po dobu 15 hodin.

DŮLEŽITÉ: Tento návod k použití obsahuje obecné informace o produktu Ajax Hub. Před použitím zařízení doporučujeme prostudovat další informace uvedené na webu: www.bedocz.cz v sekci Podpora / FAQ

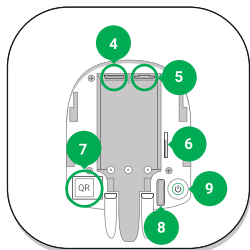
1. POPIS ZAŘÍZENÍ



1 - Logo s LED indikátorem provozu



2 - Držák Hubu SmartBracket
3 - Perforace držáku pro ochranu proti násilnému odtržení Hubu



4 - Konektor pro připojení napájecího kabelu
5 - Konektor pro připojení kabelu Ethernet
6 - Slot pro Micro-SIM kartu mobilního operátora
7 - QR kód s ID Hubu
8 - Sabotážní kontakt (Tamper)
9 - Tlačítko pro zapnutí / vypnutí Hubu

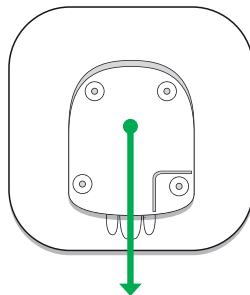
2. INSTALACE

V místě instalace musí být dostupné internetové připojení prostřednictvím Ethernet rozhraní nebo GSM sítě (GPRS). Rovněž musí být zajištěna dostatečná kvalita rádiového signálu mezi komponenty Ajax a Hubem.

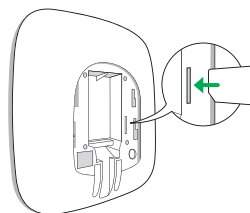
Neinstalujte Hub:

- Ve venkovním prostředí;
- V blízkosti kovových předmětů a zrcadel způsobujících zeslabení rádiového signálu;
- V prostorách s teplotou nebo vlhkostí mimo hodnoty uvedené v technické specifikaci zařízení;
- V prostorách s vysokou úrovní rádiového rušení.

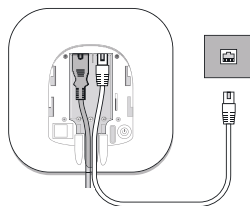
Postup instalace:



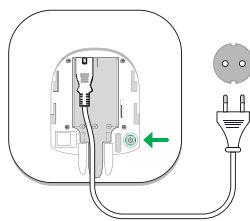
1. Sejměte Hub z držáku SmartBracket zatlačením směrem dolů.



2. Vložte do slotu SIM kartu způsobem naznačeným na obrázku a lehkým zatlačením ji zajistíte (u použité SIM karty musí být vypnuta ochrana PIN kódem a musí být aktivovaná).

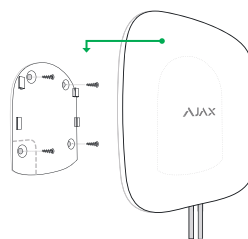


3. Připojte Hub do sítě prostřednictvím Ethernet kabelu (součást balení).



4. Připojte Hub do elektrické sítě prostřednictvím napájecího kabelu (součást balení). Poté stiskněte a přidržejte tlačítko pro zapnutí / vypnutí Hubu po dobu 2 vteřin, dokud se nerozsvítí logo Ajax na přední straně Hubu červeně.

? Poznámka: Pokud svítí LED indikátor na přední straně Hubu červeně, není dostupné Ethernet ani GSM (GPRS) připojení k síti, pokud svítí zeleně, je dostupný alespoň jeden z uvedených typů připojení k síti internet, svítí-li bíle, jsou dostupné oba typy připojení.



5. Připevněte držák SmartBracket k povrchu nejméně pomocí 2 dodávaných hmoždinek, vrtuť či jiného spojovacího materiálu dle vlastností a materiálu povrchu.

! Upozornění: Pro zvýšení ochrany proti vytrhnutí kabelů z konektorů Hubu je doporučujeme zajistit pomocí svorky a trojice šroubů (součást balení). Aby byla zajištěna ochrana proti násilnému odtržení Hubu, upevněte držák v levém spodním rohu (viz Popis zařízení - bod 3.).

! Upozornění: Při instalaci a provozu Hubu vždy prosím dodržujte obecná bezpečnostní pravidla pro práci s elektrickými zařízeními a předpisy elektrické bezpečnosti. Je přísně zakázáno demontovat zařízení pod napětím nebo ho používat s poškozeným napájecím kabelem. V opačném případě hrozí nebezpečí úrazu elektrickým proudem nebo požáru.

3. PŘIPOJENÍ K SÍTĚ A NASTAVENÍ

1. Nainstalujte si aplikaci do mobilního zařízení a registrací si vytvoříte uživatelský účet Ajax. Pokud již účet Ajax máte, přihlaste se pomocí zadání e-mailové adresy a hesla.

Mobilní aplikace Ajax



App Store



Google Play

2. Postupujte dle pokynů uvedených v průvodci registrace Hubu k uživatelskému účtu. Po registraci Hubu dojde k jeho zobrazení v uživatelském rozhraní mobilní aplikace a aktualizaci systémových informací.
3. V nastavení Hubu je možné přidávat do systému další uživatele, konfigurovat jejich práva a zasílaná oznámení o systémových událostech. Dále lze upravovat parametry Ethernet a GSM připojení, rádiového protokolu Jeweller a monitorovat a nastavovat komponenty přiřazené do systému.

? Poznámka: Pokud se Vám některý z uvedených bodů postupu nedaří provést, obraťte se prosím na technickou podporu Ajax na e-mailové adrese podpora@bedocz.cz

4. PŘIPOJENÍ K POPLACHOVÉMU PŘIJÍMACÍMU CENTRU

Zabezpečovací systém Ajax podporuje přímé připojení k poplachovému přijímacímu centru (dříve PCO - pult centrální ochrany) prostřednictvím protokolu ContactID standardu Sur-Gard. Pro více informací o možnostech připojení k PPC se prosím obraťte na technickou podporu Ajax na e-mailové adrese podpora@bedocz.cz

5. ZÁRUKA

Záruční lhůta pro zařízení od Ajax Systems Inc. trvá 2 roky od zakoupení produktu a nevztahuje se na přiloženou baterii. Pokud zařízení nepracuje správně, doporučujeme nejprve kontaktovat technickou podporu - v polovině případů mohou být technické problémy vyřešeny na dálku!

Kompletní informace týkající se záruky, certifikáty, osvědčení a další dokumenty jsou dostupné na webové stránce: www.bedocz.cz

Technická podpora (pondělí - pátek, 08:00 - 16:00): podpora@bedocz.cz

6. DŮLEŽITÉ INFORMACE

Tento produkt lze použít ve všech členských státech EU. Tímto Ajax Systems Inc. prohlašuje, že typ rádiového zařízení Ajax Hub je v souladu se směrnicí 2014/53/EU. Úplné znění EU prohlášení o shodě je k dispozici na webové stránce: www.bedocz.cz

! Upozornění: Vestavěná baterie v zařízení je uživatelem nevyměnitelná. Jednoduché odpojení baterie by zvýšilo zranitelnost a snížilo bezpečnost systému.



Tento symbol značí, že je nevhodné produkt likvidovat spolu s dalším směsným odpadem. Chraňte lidské zdraví a životní prostředí tím, že vyřazené zařízení odevzdáte ve sběrném místě určeném k recyklaci elektrických a elektronických zařízení. Ohledně dalších informací se obraťte na příslušnou instituci zajišťující likvidaci odpadu ve Vaší lokalitě.

7. OBSAH BALENÍ

- | | |
|---------------------------|----------------------------|
| 1. Ajax Hub | 4. Spojovací materiál |
| 2. Napájecí kabel | 5. Sada pro GSM připojení* |
| 3. Ethernetový kabel RJ45 | 6. Uživatelská příručka |

* K dispozici pouze ve vybraných zemích.

Obsah je uzamčen

Dokončete, prosím, proces objednávky.

Následně budete mít přístup k celému dokumentu.



Proč je dokument uzamčen? Nahněvat Vás rozhodně nechceme. Jsou k tomu dva hlavní důvody:

- 1) Vytvořit a udržovat obsáhlou databázi návodů stojí nejen spoustu úsilí a času, ale i finanční prostředky. Dělali byste to Vy zadarmo? Ne*. Zakoupením této služby obdržíte úplný návod a podpoříte provoz a rozvoj našich stránek. Třeba se Vám to bude ještě někdy hodit.

**) Možná zpočátku ano. Ale vězte, že dotovat to dlouhodobě nelze. A rozhodně na tom nezbohatneme.*

- 2) Pak jsou tady „roboti“, kteří se přiživují na naší práci a „vysávají“ výsledky našeho úsilí pro svůj prospěch. Tímto krokem se jim to snažíme překazit.

A pokud nemáte zájem, respektujeme to. Urgujte svého prodejce. A když neuspějete, rádi Vás uvidíme!