

# Home Center Lite - uživatelská příručka

## Instrukce

Pokud potřebujete pomoci při konfiguraci Home Center Lite, použijte návody a prezentace, které naleznete v naší webové znalostní bázi <http://kb.yatun.cz/> (česky) nebo přímo na stránkách výrobce <http://www.fibaro.com> (anglicky).

Pokud hledáte podporu od profesionálů, kteří umí nakonfigurovat Home Center Lite pro Vás na míru, obraťte se na nejbližší certifikované montážní firmy <http://mojefibaro.cz/kde-koupit/>.

**Poznámka: Některé komponenty Fibaro vyžadují připojení do elektrické sítě. Neodborný zásah do elektrické sítě může být životu nebezpečný. Pokud si nejste jisti, jak zařízení správně nainstalovat, kontaktujte vždy certifikovanou montážní firmu.**

## Základní informace

Home Center Lite firmy FIBARO je ekonomická verze miniaturní řídicí jednotka systémů domácí automatizace založených na bezdrátových prvcích s komunikací Z-Wave. Podobně jako předchozí model HC-2, umožňuje jednotka Home Center Lite řízení celého domu pomocí až 230 rádiových modulů z PC, tabletů a telefonů.

Díky bezdrátovému připojení prvků tak umožňuje jednoduchou a rychlou instalaci v bytech i domech bez jakýchkoliv stavebních úprav.

### Nejčastěji požadované funkce:

- pohodlné ovládání světel a žaluzií,
- komfortní a automatizovanou regulaci teploty v místnostech,
- jednoduché zabezpečení,
- dohled nad havarijními stavy (požár, zaplavení...),
- ovládání audio/video techniky,
- použití jako podřízená Slave jednotka k jednotce HC2 pro zvýšení pokrytí signálem Z-Wave.

### Charakteristiky:

- mimořádně příznivá cena,
- kompletní řízení celého domu,
- miniaturní rozměry, jen 90 × 90 × 33 mm,
- připojení až 230 bezdrátových prvků,
- měření spotřeby energií,
- regulace teploty (topení + klimatizace),
- řízení světel, žaluzií, vrat, zavlažovacích systémů...
- zabezpečení a realizace funkce video interkomu s IP kamerou,
- základní ovládání audio/video techniky,
- připojení standardizovanými rozhraními Ethernet + Z-Wave,
- upevnění na DIN lištu,
- externí prutová anténa Anténa - SMA, napájení, Ethernet,
- připojení modulu zálohovací baterie (v přípravě),
- připojení modulu GSM komunikátoru (v přípravě),
- napájení z externího adaptéru 12 V / 1 A.

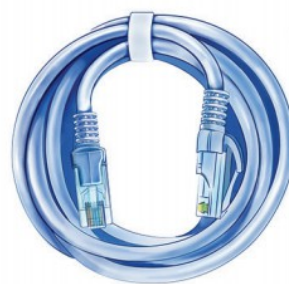
## Omezení oproti modelu HC2

- není vybavena interpretem Lua,
- doporučený počet připojovaných prvků cca 150,
- nepodporuje hlasové ovládání Lili,
- nelze použít jako Master controller pro další jednotky,
- (Master controller musí být jednotka typu HC2).

## Obsah balení Home Center Lite



Napájecí adaptér AC/DC -12V/1A



Síťový kabel - Ethernet



Prutová anténa - SMA



Home Center Lite

# Obsah je uzamčen

**Dokončete, prosím, proces objednávky.**

**Následně budete mít přístup k celému dokumentu.**



**Proč je dokument uzamčen? Nahněvat Vás rozhodně nechceme. Jsou k tomu dva hlavní důvody:**

1) Vytvořit a udržovat obsáhlou databázi návodů stojí nejen spoustu úsilí a času, ale i finanční prostředky. Dělali byste to Vy zadarmo? Ne\*. Zakoupením této služby obdržíte úplný návod a podpoříte provoz a rozvoj našich stránek. Třeba se Vám to bude ještě někdy hodit.

*\*) Možná zpočátku ano. Ale vězte, že dotovat to dlouhodobě nelze. A rozhodně na tom nezbohatneme.*

2) Pak jsou tady „roboti“, kteří se přiživují na naší práci a „vysávají“ výsledky našeho úsilí pro svůj prospěch. Tímto krokem se jim to snažíme překazit.

A pokud nemáte zájem, respektujeme to. Urgujte svého prodejce. A když neuspějete, rádi Vás uvidíme!