

## NodOn

Změněno: Čt, 17 Srpen, 2017 at 10:04 AM

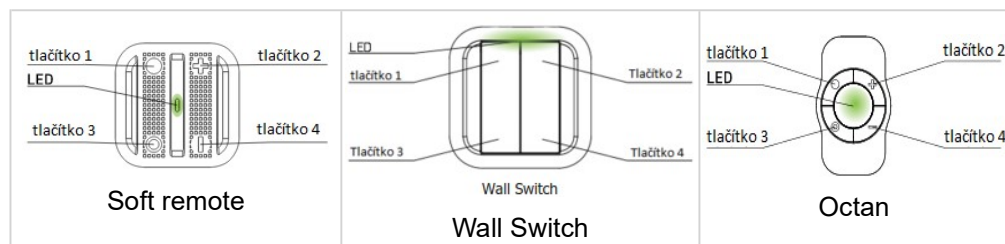


Veškeré prvky od výrobce NodOn lze přidat a ovládat v jakékoliv Z-Wave síti spolu s dalšími certifikovanými Z-Wave zařízeními od jiných výrobců.

### Zařízení pracují ve dvou režimech:

- Samostatný režim (Standalone mode): NodOn zařízení přímo ovládá další Z-Wave prvky (stmívače, zásuvky, ...), aniž by muselo být přidáno do Z-Wave sítě;
- Režim brány (Gateway mode): NodOn zařízení ovládá jiná zařízení v dané Z-Wave síti, kde lze pomocí NodOn ovládat jiná zařízení skrz přidružení nebo scény.

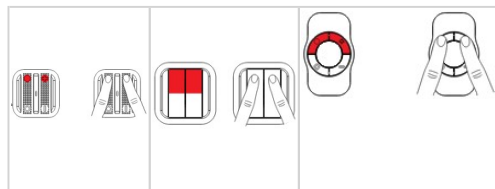
### Rozmístění tlačítek



### Úroveň baterie

Úroveň baterie zjistíte krátkým podržením tlačítek 3 a 4.

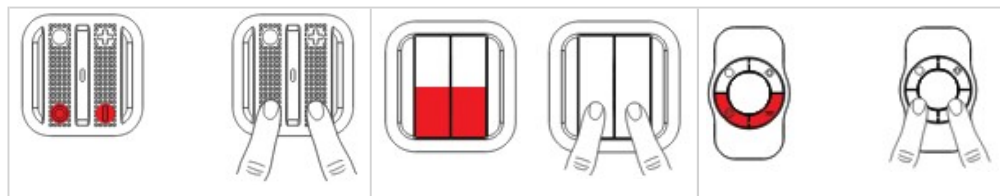
LED světlo	Úroveň baterie
Zelená	více než 50%
Oranžová	20% až 50%
Červená	méně než 20%



## Tovární nastavení

Tovární nastavení přemaže paměť zařízení a obnoví veškeré parametry do továrních hodnot.

Pro tovární nastavení stiskněte na 1 s tlačítka 3 a 4.



## Režim brány

Když je zařízení NodOn v režimu brány, tak komunikuje s řídicí jednotkou (např. Fibaro, HC2/HCL). Zařízení lze přes Z-Wave síť konfigurovat, nastavovat a spouštět scény. Pokud jednotka bude mít poruchu (nefunguje), tak lze zařízení stále ovládat přes asociace, pokud je to v zařízení nastaveno.

## Pro zprovoznění ve Fibaru:

- Přidejte do Z-Wave sítě: postup viz **Přidání do Z-Wave sítě**.
- Nastavte parametry: postup viz **Přidání parametrů do zařízení NodOn ve Fibaru** a jejich jednotlivý popis viz **Popis parametrů**. Není nutné nastavovat všechny parametry.
  - Pro ovládání scén stačí nastavit pouze parametr 3 na hodnotu 1 (je uveden jako příklad v **Přidání parametrů do zařízení NodOn ve Fibaru**).
  - **UPOZORNĚNÍ!!! Nenastavujte parametr 1 a 2, případně je nastavte na hodnotu 0.**
  - Pokud chcete ovládat zařízení pomocí asociace *na jednom tlačítku*, nastavte parametr 1 (platí pro tlačítka 1 a 3) nebo parametr 2 (platí pro tlačítka 2 a 4) *na hodnotu 1* (popis parametrů viz **Popis parametrů**).
  - Pokud chcete ovládat zařízení pomocí asociace *na dvou tlačítkách* (horní zapne a dolní vypne), nastavte parametr 1 (platí pro tlačítka 1 a 3) nebo parametr 2 (platí pro tlačítka 2 a 4) *na hodnotu 2* (popis parametrů viz **Popis parametrů**).
- Nastavení přidružení (Asociací): postup viz **Asociace (Přidružení)**
- Nastavení pro spouštění scén: Nastavte parametr 3 (viz příklad **Přidání parametrů do zařízení NodOn ve Fibaru**) a postupujte dle **Použití zařízení NodOn ve scénách**.

## Přidání do Z-Wave sítě

1. Uvedte řídicí jednotku do režimu učení, dle návodu k dané řídicí jednotce.
2. Stiskněte a držte tlačítka 1 a 2 na prvku NodOn, do doby než LED bude svítit růžově (cca 1 s).
3. Stiskněte tlačítko 1.
4. LED jednou růžově blikne a po přidání do Z-Wave sítě zabliká zeleně.

## Probuzení zařízení

1. Uvedte řídicí jednotku do režimu učení, dle návodu k dané řídicí jednotce.
2. Stiskněte a držte tlačítka 1 a 2 na prvku NodOn, do doby než LED bude svítit růžově (cca 1 s).
3. Stiskněte tlačítko 2.
4. LED jednou růžově blikne a po přidání do Z-Wave sítě zabliká zeleně.

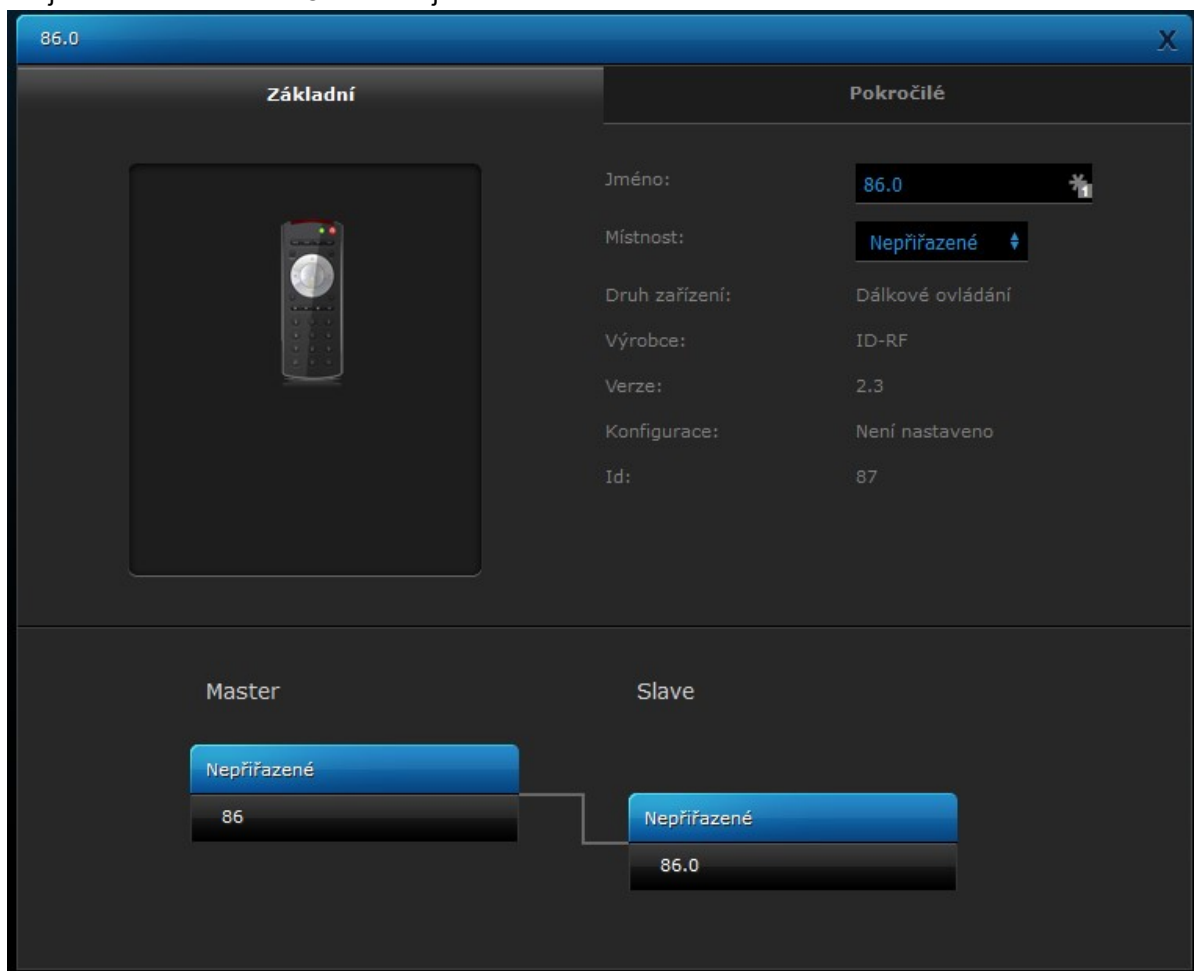
## Odstranění ze Z-Wave sítě

1. Uvedte jednotku do režimu odstranění zařízení.

2. Stiskněte a držte tlačítka 1 a 2 na prvku NodOn, do doby než LED bude svítit růžově (cca 1 s).
3. Stiskněte tlačítko 1.
4. LED jednou růžově blikne a po odebrání ze Z-Wave sítě zabliká zeleně.

## Přidání parametrů do zařízení NodOn ve Fibaru

1. Přejděte do zařízení NodOn v řídicí jednotce Fibaru.



2. Přejděte do záložky Advanced (Pokročilé).

# Obsah je uzamčen

**Dokončete, prosím, proces objednávky.**

**Následně budete mít přístup k celému dokumentu.**



**Proč je dokument uzamčen? Nahněvat Vás rozhodně nechceme. Jsou k tomu dva hlavní důvody:**

- 1) Vytvořit a udržovat obsáhlou databázi návodů stojí nejen spoustu úsilí a času, ale i finanční prostředky. Dělali byste to Vy zadarmo? Ne\*. Zakoupením této služby obdržíte úplný návod a podpoříte provoz a rozvoj našich stránek. Třeba se Vám to bude ještě někdy hodit.

*\*) Možná zpočátku ano. Ale vězte, že dotovat to dlouhodobě nelze. A rozhodně na tom nezbohatneme.*

- 2) Pak jsou tady „roboti“, kteří se přiživují na naší práci a „vysávají“ výsledky našeho úsilí pro svůj prospěch. Tímto krokem se jim to snažíme překazit.

A pokud nemáte zájem, respektujeme to. Urgujte svého prodejce. A když neuspějete, rádi Vás uvidíme!