



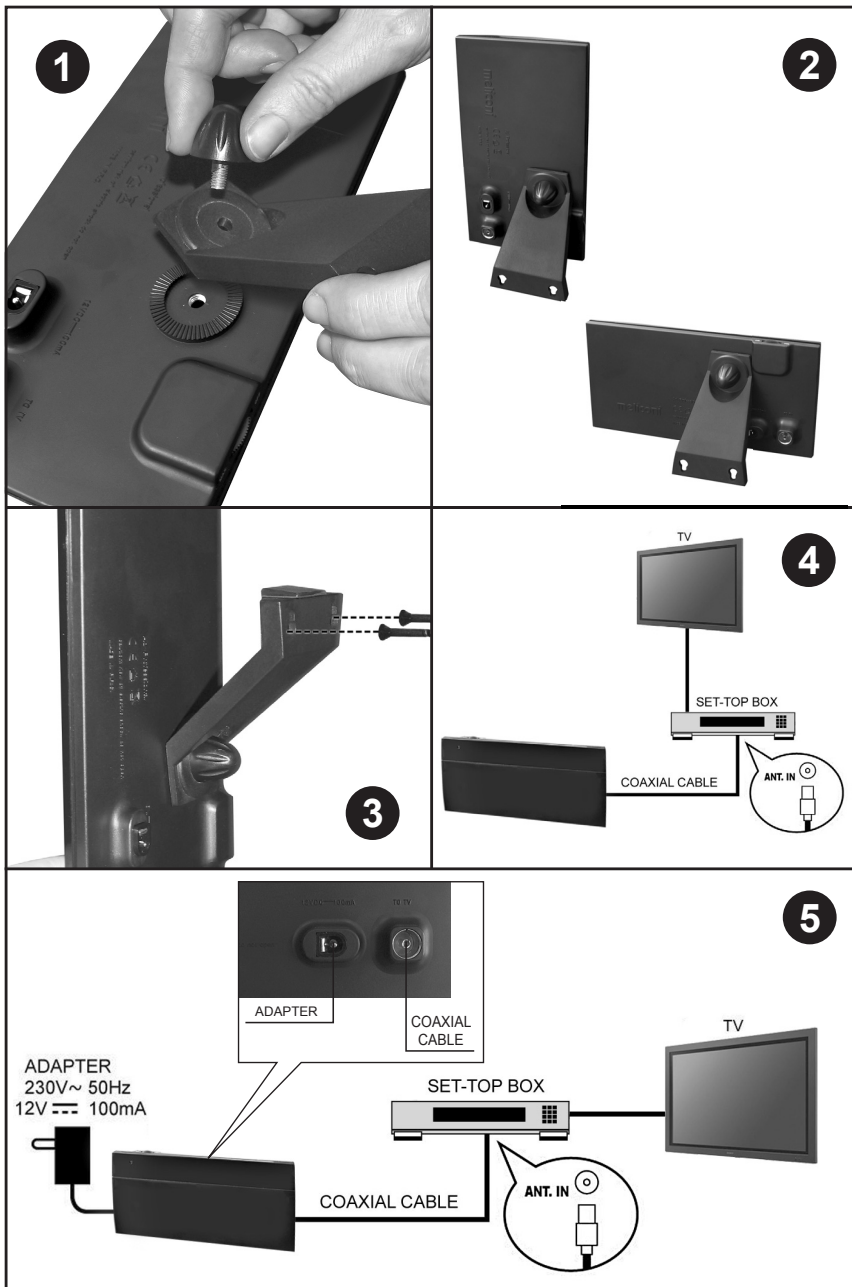
meliconi®

digital TV Antenna



I	Istruzioni d'uso	1
GB	User instructions	3
D	Gebrauchsanleitung	5
F	Mode d'emploi	7
NL	Gebruiksaanwijzing	9
E	Instrucciones de uso	11
P	Instruções para utilização	13
S	Bruksanvisning	15
FIN	Käyttöohjeet	17
CZ	Návod k použití	19
GR	Οδηγίες χρήσης	21
SK	Návod na použitie	23
PL	Instrukcje użytkowania	25
H	Használati utasítás	27

Ad Professional



ANTENNA AMPLIFICATA DA INTERNI PER IL SEGNALE DIGITALE TERRESTRE “AD PROFESSIONAL”

ISTRUZIONI D'USO

Vi ringraziamo per aver scelto MELICONI.

L'antenna amplificata da interni AD PROFESSIONAL riceve segnali della TV digitale terrestre e segnali radio DAB, oltre che i segnali analogici tradizionali su banda UHF e su VHF (banda 3°).

A

Collocazione dell'antenna

Fissare il sostegno di plastica incluso nella confezione al corpo dell'antenna tramite l'apposita vite (*figura 1*)

L'antenna può essere collocata su una superficie piana, orientata in senso orizzontale o in senso verticale (*figura 2*), oppure può essere fissata a parete.

Per installare l'antenna su una parete procedere in questo modo:

- a. Piantare nella parete due chiodi con testa ca. diam. 6, lasciando tra loro una distanza di 38 mm (1,5").
- b. Inserire le teste dei due chiodi negli appositi fori del sostegno in plastica sul retro dell'antenna (*figura 3*).

NB: Posizionare l'antenna lontano da oggetti metallici, apparecchi elettrici e muri in cemento armato che ne limiterebbero il funzionamento.

B

Installazione

E' possibile utilizzare l'AD Professional per ricevere i segnali digitali – con decoder digitale terrestre o con tv con tuner digitale incorporato - e i segnali analogici tradizionali – su TV tradizionali.

- Collegare il cavo dell'antenna Meliconi alla presa dell'antenna situata sul retro del decoder digitale terrestre o del televisore (*figura 4*). Qualora la presa d'antenna del decoder sia di tipo F-femmina, procurarsi un adattatore F-maschio IEC-femmina (non incluso nella confezione).
- Per alimentare l'antenna utilizzare l'adattatore AC/DC incluso nella confezione: inserire il cavetto nell'ingresso di alimentazione dell'antenna e collegare l'adattatore ad una presa elettrica (*figura 5*). Oppure, se il decoder lo prevede, l'alimentazione può essere fornita direttamente dal cavo d'antenna (vedere manuale d'uso del decoder).
- Accendere l'antenna agendo sulla rotella situata su un lato dell'antenna.
- Assicurarsi che il LED rosso sul fronte dell'antenna sia acceso, il che significa che l'antenna è correttamente alimentata.
- Accendere il decoder digitale terrestre e/o il televisore, selezionando il canale desiderato.

Obsah je uzamčen

Dokončete, prosím, proces objednávky.

Následně budete mít přístup k celému dokumentu.



Proč je dokument uzamčen? Nahněvat Vás rozhodně nechceme. Jsou k tomu dva hlavní důvody:

1) Vytvořit a udržovat obsáhlou databázi návodů stojí nejen spoustu úsilí a času, ale i finanční prostředky. Dělali byste to Vy zadarmo? Ne*. Zakoupením této služby obdržíte úplný návod a podpoříte provoz a rozvoj našich stránek. Třeba se Vám to bude ještě někdy hodit.

**) Možná zpočátku ano. Ale vězte, že dotovat to dlouhodobě nelze. A rozhodně na tom nezbohatneme.*

2) Pak jsou tady „roboti“, kteří se přiživují na naší práci a „vysávají“ výsledky našeho úsilí pro svůj prospěch. Tímto krokem se jim to snažíme překazit.

A pokud nemáte zájem, respektujeme to. Urgujte svého prodejce. A když neuspějete, rádi Vás uvidíme!