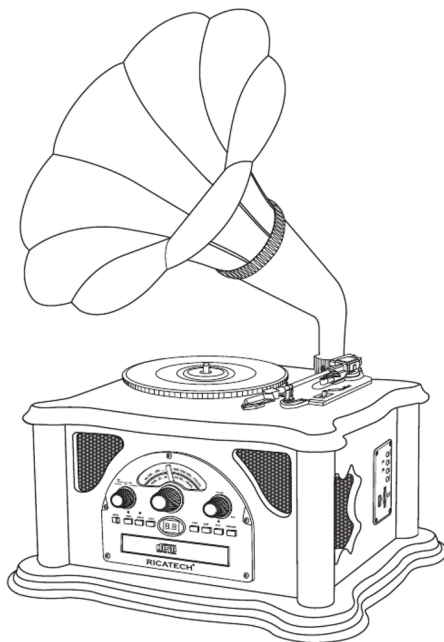


# RICATECH

## RMC360

MANUÁL V ČEŠTINĚ str. 1-4  
NÁVOD SLOVENŠTINA str. 5-8



**NÁVOD NA POUŽITÍ - ČEŠTINA**

**SPECIFIKACE:**

FREKVENČNÍ ROZSAH: FM88-108 MHz / AM 530-1600 kHz  
 USB PORT 2.0: plná rychlost 512 MB-8 GB (podpora FAT 16, FAT32) /  
 SPOTŘEBA ENERGIE: 18 W

ZDROJ NAPÁJENÍ: AC / DC 12V Adaptér-AC230V / 50Hz

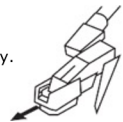
ANTÉNY: Externí anténa pro FM / Vestavěná feritová lišta pro AM / SPEAKER:  
 4" Dynamický typ x2 : 1/2" Tweeter

**ZAPOJENÍ ZDROJE ENERGIE**

- 1 Odstraňte kryt na AC adaptéru
- 2 Připojte AC adaptér do zásuvky
- 3 Připojte druhý konec adaptéru k AC ADAPTÉR JACK na zadní straně jednotky.

**ROZBALENÍ RAMENE A KRYTU JEHLY**

- 1 Vyjměte neprůhledný bílý plastový kryt stylusu z fonografického hrotu jeho posunutím ve směru šípky.
- 2 Odstraňte pojistku, která byla použita k zajištění ramene tónu během přepravy.
- 3 Uvolněte páčku aretace ramene tónů.



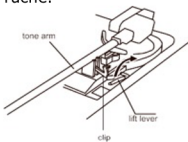
**RAMENO SE STYLUSEM A TOČNA TALÍŘE**

1 Otevřete CLIP ramene a uvolněte páčku. Posunutím zvedací páky (Lift Lever) směrem dozadu zvedněte rameno. Opatrně přesuňte rameno (Tone Arm) do požadované polohy nad záznam. Otočný talíř se začne otáčet, jakmile se rameno s jehlou pohybuje směrem k točně. Chcete-li začít hrát, zatlačte zvedací páku dopředu a pomalu spusťte rameno do požadované polohy na záznamu.

UPOZORNĚNÍ: Talíř se začne otáčet, jakmile se rameno pohne směrem k záznamu.

2 Chcete-li zvolit úroveň hlasitosti, otočte ovladačem VOLUME CONTROL pro nastavení hlasitosti.

UPOZORNĚNÍ: Rameno (Tone Arm) se automaticky zastaví na konci záznamu a rameno se stylusem musíte do opěrky vrátit ručně.



Příslušenství v balení: ADAPTÉR PRO DESKY 45 ot/min

1 Umístěte adaptér 45 RPM na vřeteno.

2 Opatrně umístěte svůj 45 RPM vinyl na gramofon.

3 Chcete-li přehrát svůj záznam, postupujte podle kroků v rámci operace gramofonu.

**PROVOZ RÁDIA**

1 Zapněte systém otočením ovladače OFF-VOLUME ve směru hodinových ručiček, dokud neuslyšíte cvaknutí a nastavte hlasitost na nízkou úroveň.

2 Nastavte volič funkcí do polohy AM nebo FM

3 Otáčením ovladače THE TUNING naladíte požadovanou rozhlasovou stanici. Pokud naladíte silnou stanici FM Stereo, rozsvítí se indikátor FM ST a bude-li naladěna slabší stanice FM, příjem se automaticky přepne.

4 Přepněte ovladač OFF-VOLUME na požadovanou úroveň hlasitosti.

5 Vypnutí: otáčejte ovladačem OFF-VOLUME proti směru hodinových ručiček, dokud neuslyšíte cvaknutí. Kontrolka naladění knoflíku zhasne.

**INFORMACE O ANTÉNĚ**

1 Anténa AM je zabudována uvnitř skříně. Pokud je příjem AM neuspokojivý, přemístěte skříně na jiné místo, dokud vnitřní antény nezachytí nejsilnější signál.

2 Drátová anténa FM je umístěna na zadní skříně. V případě potřeby upravte polohu a směr této antény, dokud nenajdete polohu, která poskytuje nejlepší příjem.

**PROVOZ CD / USB**

POZNÁMKA: V režimu CD / USB podržte tlačítko PLAY / PAUSE pro změnu funkce mezi CD-USB

**FUNKCE CD / MP3**

Vyberte funkci CD. Stisknutím tlačítka OPEN / CLOSE otevřete dvířka CD a na LCD displeji se zobrazí <OP>

1. Vložte disk "CD" nebo MP3 do zásuvky "potištěnou stranou nahoru"

2. Dalším stisknutím tlačítka OPEN / CLOSE zavřete dvířka CD a na LCD displeji se zobrazí <CLO>

Disk se bude několik sekund otáčet, zatímco přehrávač čte disk pro automatické přehrávání.

## OVLÁDÁNÍ PŘEHŘÁVAČE CD / MP3 / USB:

1. Vložte disk CD nebo MP3 do zásuvky nebo vložte USB. Jednotka se automaticky přehraje. Přehrávání bude pokračovat až do konce CD nebo USB. Po ukončení disku se na displeji znovu zobrazí celkový počet skladeb na disku nebo USB. Přehrávání můžete také kdykoli zastavit stisknutím tlačítka STOP.
2. Nastavte ovladač OFF / VOLUME na požadovanou úroveň.
3. V režimu přehrávání: Stisknutím tlačítka SKIP FWD na předním panelu jednotky přejdete na další skladbu.
4. Stisknutím tlačítka SKIP REV na předním panelu jednotky přejdete na předchozí skladbu.
5. Stisknutím tlačítka FOLDER +10 nebo FOLDER-10 přeskočíte o 10 skladeb vpřed nebo vzad.

## \*DŮLEŽITÉ

\* Tento produkt nemusí vyhovovat zařízením USB s více identifikátory USB (například Hub + USB Mass Storage Device), vyhovuje POUZE třídě USB Mass Storage Device.

## ZÁZNAM NA USB ZAŘÍZENÍ:

**POZOR!!!** Jednotka funguje pouze s Flash disky až do max. 8 GB.!!!

### 1 ZÁZNAM Z RÁDIA

Ujistěte se, že tlačítko GAIN na zadní straně je v poloze HI, modrý LCD displej se rozsvítí na Plug USB DISK do USB zásuvky (vložit USB do zdířky). Poté stiskněte AM nebo FM tlačítko a vyberte požadovanou stanicí. Dvojným stiskem tlačítka RECORD spustíte nahrávání a dvojným zmáčknutím STOP dokončíte nahrávání.

### 2. ZÁZNAM Z CD A MP3

Zapojte USB DISK do USB zásuvky. Poté stiskněte tlačítko CD / USB. Vložte CD do zásuvky CD a případně přehrajte na začátek stopy od které bude zaznamenáno. Stiskem tlačítka RECORD zahájíte nahrávání. Pokud nezastavíte nahrávání ručně, bude celá nahrávka jako jedna stopa v záznamu MP3 do okamžiku vypnutí. **POZNÁMKA:** Nahrávání zastavíte, pokud během nahrávání stisknete tlačítko STOP a opětovně spustíte tlačítkem RECORD.

### 3 ZÁZNAM Z VINYLOVÉ DESKY

Zapojte USB DISK do USB zásuvky. Poté stiskněte tlačítko PHONO / AUX IN. Nastavte rameno stylusu na požadované místo záznamu. Stiskem tlačítka RECORD zahájíte nahrávání. Po ukončení nahrávání stiskněte tlačítko STOP pro zastavení záznamu.

### 4 VYMAZAT TRACKY Z USB

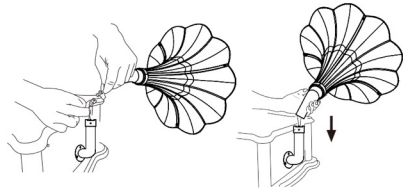
Stiskněte tlačítko CD / USB na panelu nebo dlouhým stisknutím tlačítka PLAY / PAUSE na dálkovém ovladači vyberte USB model. Během přehrávání vyberte stopu, stiskněte alespoň na 2 sekundy DELETE a stopa bude vymazána.

## PROVOZ BLUETOOTH

- 1 Zapněte napájení, nastavte volič funkcí do polohy BT a uslyšíte potvrzovací tón.
- 2 Otevřete zařízení Bluetooth na svém zařízení, vyhledejte a vyberte RMC360 v seznamu pro synchronizaci zařízení.
- 3 Uslyšíte vyzváněcí tón a indikátor Bluetooth na zařízení zůstane pomalu blikat. Nyní můžete hrát na externím zařízení s Bluetooth jako obvykle a užívat si hudbu.

## MONTÁŽ ZVUKOVÉHO ROHU

1. Podívejte se na obr. 1, Spojte kabely reproduktoru dohromady.
2. Podívejte se na obr. 2, Zasuňte ZVUKOVÝ ROH do základního otvoru dle směru šipky na obrázku.



## POUŽITÍ SLUCHÁTEK

Vložte sluchátka (nejsou součástí dodávky) do 3,5 mm vstupu na předním panelu a poslouchejte zvuk přes sluchátka. Upozorňujeme, že při poslechu prostřednictvím sluchátek je zvuk z vestavěných reproduktorů přerušen.

## PRŮVODCE ŘEŠENÍM PROBLÉMŮ

### Přístroj nefunguje

1 DC síťový adaptér není správně připojen. 2 Zkontrolujte, zda je knoflík hlasitosti VOLUME ON / OFF v zapnuté poloze.

### Není slyšet žádný zvuk

1 Otáčením knoflíku hlasitosti zkontrolujte úroveň hlasitosti.

### Gramofon nepřehrává desky

1 Ujistěte se, že je funkční přepínač nastaven na phono. 2 Ujistěte se, že je odstraněn ochranný kryt jehly.

### CD se nepřehrává

1 Zkontrolujte, zda je CD vloženo správně. 2 Zkontrolujte, zda je povrch CD čistý.

3 Ujistěte se, že je přepínač funkcí nastaven na funkci přehrávání CD.

### USB - Po stisknutí tlačítka PLAY / PAUSE (USB) se nepřehrává žádná hudba

1. Ujistěte se, že zařízení MP3 / Flash Drive obsahuje hudební soubory.

2. Jednotka přehrává pouze Flash disky až do max. 8 GB

3. Resetujte CD / USB vypnutím nebo otočením funkce FUNCTION SWICH a vyberte jiný režim.

Poté znovu vyberte režim CD / USB.

# Obsah je uzamčen

**Dokončete, prosím, proces objednávky.**

**Následně budete mít přístup k celému dokumentu.**



**Proč je dokument uzamčen? Nahněvat Vás rozhodně nechceme. Jsou k tomu dva hlavní důvody:**

- 1) Vytvořit a udržovat obsáhlou databázi návodů stojí nejen spoustu úsilí a času, ale i finanční prostředky. Dělali byste to Vy zadarmo? Ne\*. Zakoupením této služby obdržíte úplný návod a podpoříte provoz a rozvoj našich stránek. Třeba se Vám to bude ještě někdy hodit.

*\*) Možná zpočátku ano. Ale vězte, že dotovat to dlouhodobě nelze. A rozhodně na tom nezbohatneme.*

- 2) Pak jsou tady „roboti“, kteří se přiživují na naší práci a „vysávají“ výsledky našeho úsilí pro svůj prospěch. Tímto krokem se jim to snažíme překazit.

A pokud nemáte zájem, respektujeme to. Urgujte svého prodejce. A když neuspějete, rádi Vás uvidíme!