



# KODAK Mini Shot Camera and Printer Combo

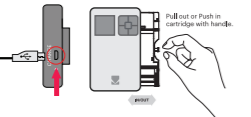
## User Guide

www.kodakphotoprinter.com

### English

#### Before Start

- 1) this unit has built-in battery. Charge this unit before using it.
- 2) How to change cartridge.



#### Power, Shutter and Active Status

- Shutter Button : Take a Photo
- ⏻ Power ON/Power OFF(2Sec)
- Charging : Red
- Charging Complete : Green
- Connecting : Blue Blink
- BLUETOOTH Complete : Green

#### Smartphone App Installation

- 1) Go to GOOGLE Play Store in your smartphone.
- 2) Search "KODAK Instant Printer"
- 3) Install "KODAK Instant Printer". Into your smartphone

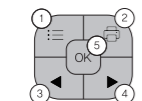
#### BLUETOOTH Connection

- 1) Turn on BLUETOOTH in your smartphone.
- 2) Turn on this unit.
- 3) Go to BLUETOOTH setting in your smartphone and select. "KODAK Instant-XXXX" ("XXXX" are 4 digits combination of numbers and letters.)

#### Take a Photo

- 1) Turn on this unit by pressing power button.
  - 2) Press shutter button to take the photo after positioning the subject in LCD screen.
- \* Taken photos are deleted when the camera is powered OFF.

#### Control Panel



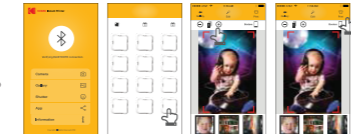
- 1) Menu: You can select Borders, Filters, Flash or Language
- 2) Print : Print image on LCD.
- 3) 4) Arrow Button: You can go to left or right in the menu.
- 5) OK: Confirm the setting or selected menu.

#### Menu

- 1) Border : You can select border of printed image.
- 2) Filter : You can select filters when you take the photo.
- 3) Flash : You can set Flash Auto or Off.

### Printing in the App

- 1) Launch APP
- 2) Select Gallery
- 3) Select Photo
- 4) Select the number of photo
- 5) Select Print



#### Note

- \* Photo Paper will go in and out 4 times (Yellow, Magenta, Cyan, Overcoating). Do not touch the paper during printing process for best image quality
- \* Do not pull paper out by force during printing.
- \* Do not place an object in front of the paper exit slot.
- \* Use the latest application for best print quality. Check the latest app version from GOOGLE Play Store and APPLE APP STORE.
- \* Printer has built-in battery. Charge the printer before using.
- \* Handle with care during charging to prevent electric shock.
- \* Do not disassemble or deform.
- \* Avoid too high or low temperature or humidity.
- \* The higher resolution the image has, the higher quality the printed photo has. Recommended image size is 1280\*2448 pixel.
- \* Operating Temperature : 0-40°C (32-104 °F)

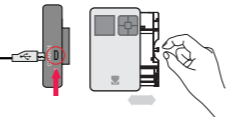
#### Troubleshooting

Symptom	Cause / Solution
Paper Jam	Power off and Power On again. Paper will be automatically ejected. If not, please contact customer service.
Image quality is not good.	Print quality could be less if your photo source has low resolution. Over 1280 x 2448 pixel is recommended for best image quality.
Camera is not responding	Press Reset button with sharp tool like pin.

### Español

#### Antes de comenzar

- 1) Esta impresora tiene batería incorporada. Cargue la impresora antes de usarla.
- 2) Cómo cambiar el cartucho



#### Estado activo y activo

- El botón de disparo
- ⏻ Encendido: Blanco / Apagado (2Sec)
- Carga: Rojo
- Carga Completa: Verde
- Conexión: Verde Blink
- BLUETOOTH Completo: Verde

#### Instalación de la aplicación para smartphone

- 1) Ir a GOOGLE Play Store o APPLE APP STORE en el teléfono inteligente
- 2) Búsqueda "KODAK Instant Printer"
- 3) Instálelo en su teléfono inteligente

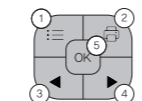
#### Conexión BLUETOOTH

- 1) Activar BLUETOOTH en el teléfono inteligente.
- 2) Vaya a Configuración BLUETOOTH y encuentre this unit.
- 3) Seleccione para conectar la impresora.

#### Toma de fotografías

- 1) Encienda this unit pulsando el botón de encendido.
- 2) Pulse el botón de disparo para tomar la fotografía después de colocar el sujeto en la pantalla LCD.

#### Panel de control



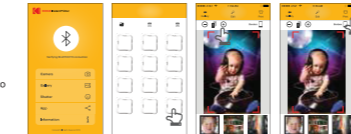
- 1) Puede seleccionar desde el menú: Fronteras, Filtros, Flash, Idioma
- 2) Imprimir: imprimir a la imagen en la pantalla LCD.
- 3) 4) Botón de flecha: Puedes ir a la izquierda de la derecha.
- 5) OK: Confirme el ajuste o el menú seleccionado.

#### Menú

- 1) Borde: Puede seleccionar el borde de la imagen impresa
- 2) filtro: puede seleccionar filtros cuando tome la foto.
- 3) Flash: Puede configurar Flash Automático o Desactivado.

### Printing in the App

- 1) Launch APP
- 2) Select Gallery
- 3) Select Photo
- 4) Select the number of photo
- 5) Select Print



#### Nota

- \* El papel fotográfico entrará y saldrá 4 veces (YMCO, amarillo, magenta, cian, recubrimiento). toque el papel durante el proceso de impresión para obtener la mejor calidad de imagen.
- \* No tire el papel por la fuerza durante la impresión.
- \* No coloque un objeto delante de la ranura de salida del papel.
- \* Utilice la última aplicación para obtener la mejor calidad de impresión. Consulta la última versión de la aplicación de GOOGLE Play Store y APPLE APP STORE.
- \* La impresora tiene batería incorporada. Cargue la impresora antes de usarla.
- \* Manejar con cuidado durante la carga para evitar descargas eléctricas.
- \* No desmonte ni deforme.
- \* Evite temperaturas demasiado altas o bajas o humedad.
- \* Cuanto mayor sea la resolución de la imagen, mayor será la calidad de la foto impresa. El tamaño de imagen recomendado es 1280 \* 2448 píxeles.
- \* Temperatura de funcionamiento: 0 - 40 ° C

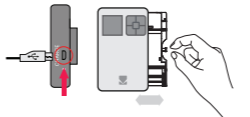
#### Solución de problemas

Sintoma	Causa / Solución
Atasco de papel	Apague y encienda de nuevo. El papel se expulsará automáticamente. Si no es así, póngase en contacto con el servicio de atención al cliente.
La calidad de la imagen no es buena.	La calidad de impresión podría ser menor si su fuente de fotos tiene baja resolución. Se recomienda más de 1280 x 2448 píxeles para obtener la mejor calidad de imagen.
La impresora no responde.	Presione el botón de reinicio con la herramienta afilada como el perno.

### Italiano

#### Prima di iniziare

- 1) Questa stampante ha una batteria incorporata. Caricare la stampante prima di utilizzarla.
- 2) Come cambiare la cartuccia



#### Potenza e stato attivo

- il pulsante dell'otturatore
- ⏻ Accensione ON / OFF: Bianco Spento OFF (2sec)
- Carga: Rojo
- Carga Completa: Verde
- Collegamento: Verde Blink
- BLUETOOTH Completo: Verde

#### Installazione di Smartphone App

- 1) Vai a GOOGLE Play Store o APPLE APP STORE nello smartphone
- 2) Cerca "KODAK Instant Printer"
- 3) Installarlo sul tuo smartphone

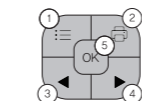
#### Connessione BLUETOOTH

- 1) Accendere BLUETOOTH sullo smartphone.
- 2) Vai all'impostazione BLUETOOTH e trova this unit.
- 3) Selezionarlo per collegare la stampante.

#### Scatto di fotografie

- 1) Accendere this unit premendo il pulsante di accensione.
- 2) Premere il pulsante dell'otturatore per scattare la foto dopo aver posizionato il soggetto sullo schermo LCD.

#### Pannello di controllo



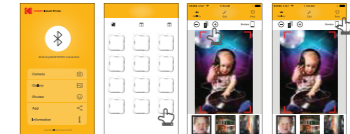
- 1) È possibile selezionare dal menu: Bordi, Filtri, Flash, Lingua
- 2) Stampa: stampa su immagine sul display LCD.
- 3) 4) Pulsante freccia: Puoi andare a sinistra di destra.
- 5) OK: confermare l'impostazione o il menu selezionato.

#### Menu

- 1) Bordo: è possibile selezionare il bordo dell'immagine stampata
- 2) filtro: è possibile selezionare i filtri quando si prende la foto.
- 3) Flash: è possibile impostare Flash Auto o Off.

### Printing in the App

- 1) Launch APP
- 2) Select Gallery
- 3) Select Photo
- 4) Select the number of photo
- 5) Select Print



#### Nota

- \* La carta fotografica entrerà e uscirà 4 volte (YMCO, Giallo, Magenta, Ciano, Sovraverniciatura). Non toccare la carta durante il processo di stampa per ottenere la migliore qualità dell'immagine
- \* Non tirare la carta dalla forza durante la stampa.
- \* Non posizionare un oggetto di fronte allo slot di uscita carta.
- \* Utilizzare l'ultima applicazione per ottenere la migliore qualità di stampa. Controlla l'ultima versione di app da GOOGLE Play Store e APPLE APP STORE.
- \* La stampante ha batteria incorporata. Caricare la stampante prima di utilizzare.
- \* Maneggiare con cura durante la carica per evitare scosse elettriche.
- \* Non smontare né deformare.
- \* Evitare temperatura o umidità troppo elevata o bassa.
- \* La risoluzione più alta dell'immagine ha, la qualità superiore della foto stampata. La dimensione dell'immagine consigliata è di 1280 \* 2448 pixel.
- \* Temperatura di funzionamento: 0 - 40 ° C

#### Risoluzione dei problemi

Sintoma	Causa / Soluzione
Inceppamento carta	Spegner e riaccendere nuovamente. La carta verrà espulsa automaticamente. Se no, contatta il servizio clienti.
La qualità delle immagini non è buona.	La qualità di stampa potrebbe essere minore se la sorgente fotografica ha bassa risoluzione. È consigliato oltre 1280 x 2448 pixel per ottenere la migliore qualità dell'immagine.
La impresora no risponde.	Premere il tasto Reset con un perno affilato.

### FCC (Federal Communications Commission)

This device complies with part 15 of the FCC Rules. Operation is subject to the following two conditions:  
(1) This device may not cause harmful interference, and  
(2) This device must accept any interference received, including interference that may cause undesired operation.

Caution: Any changes or modifications to the equipment not expressly approved by the party responsible for compliance could void user's authority to operate the equipment.

This appliance and its antenna must not be co-located or operation in conjunction with any other antenna or transmitter.  
A minimum separation distance of 20cm must be maintained between the antenna and the person for this appliance to satisfy the RF exposure requirements.

The Kodak trademark, logo and trade dress are used under license from Kodak.

www.kodakphotoprinter.com  
Copyright © Prinicis., Ltd



# Obsah je uzamčen

**Dokončete, prosím, proces objednávky.**

**Následně budete mít přístup k celému dokumentu.**



**Proč je dokument uzamčen? Nahněvat Vás rozhodně nechceme. Jsou k tomu dva hlavní důvody:**

- 1) Vytvořit a udržovat obsáhlou databázi návodů stojí nejen spoustu úsilí a času, ale i finanční prostředky. Dělali byste to Vy zadarmo? Ne\*. Zakoupením této služby obdržíte úplný návod a podpoříte provoz a rozvoj našich stránek. Třeba se Vám to bude ještě někdy hodit.

*\*) Možná zpočátku ano. Ale vězte, že dotovat to dlouhodobě nelze. A rozhodně na tom nezbohatneme.*

- 2) Pak jsou tady „roboti“, kteří se přiživují na naší práci a „vysávají“ výsledky našeho úsilí pro svůj prospěch. Tímto krokem se jim to snažíme překazit.

A pokud nemáte zájem, respektujeme to. Urgujte svého prodejce. A když neuspějete, rádi Vás uvidíme!