

Uživatelská příručka

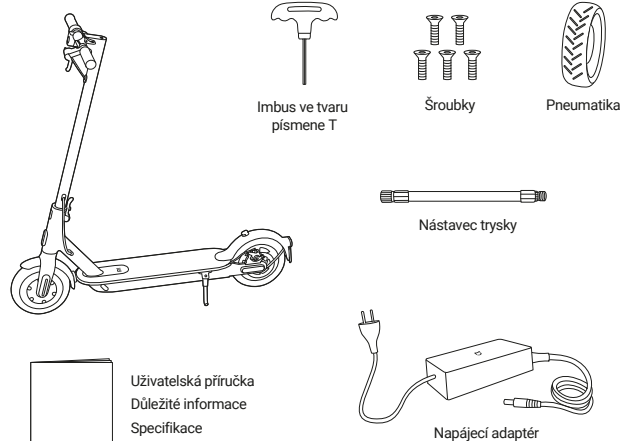
Mi Electric Scooter 1S

Mi Electric Scooter Pro2

DDHBC11NEB
DDHBC05NEB
DDHBC08NEB



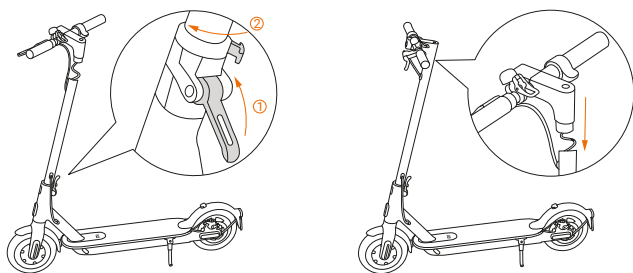
Obsah balení



Ilustrace produktu, příslušenství a uživatelského rozhraní v uživatelské příručce slouží pouze pro referenční účely. Aktuální produkt a funkce se mohou lišit v důsledku vylepšení produktu.



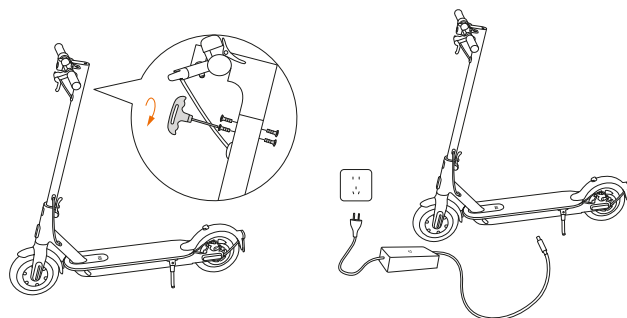
Montáž a nastavení



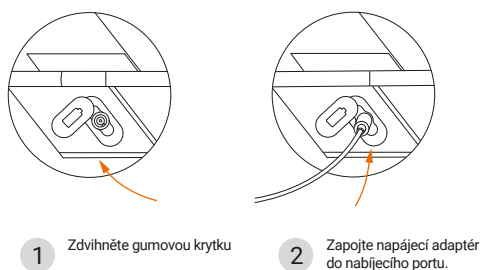
- 1 Zvedněte tyč se řídítky vzhůru, upevněte ji a sklopte stojan.
- 2 Nainstalujte řídítka.



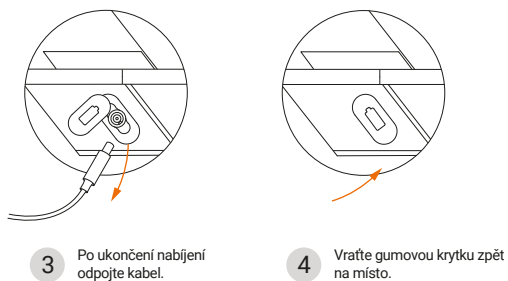
Nabíjte svou koloběžku



- 3 Utáhněte šrouby na obou stranách tyče pomocí příloženého imbusu.
- Koloběžka je plně nabitá, když se LED indikátor na adaptéru změní z červené (nabíjení) na zelenou (udržovací nabíjení).



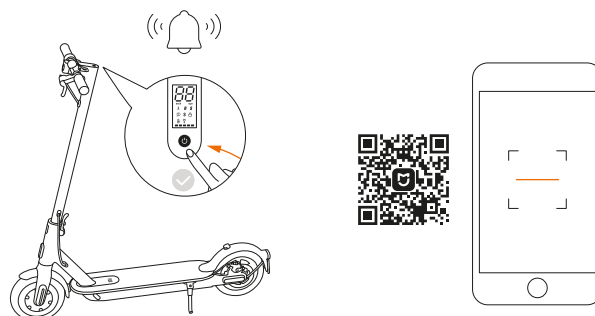
- 1 Zdvihněte gumovou krytku
- 2 Zapojte napájecí adaptér do nabíjecího portu.



- 3 Po ukončení nabíjení odpojte kabel.
- 4 Vraťte gumovou krytku zpět na místo.

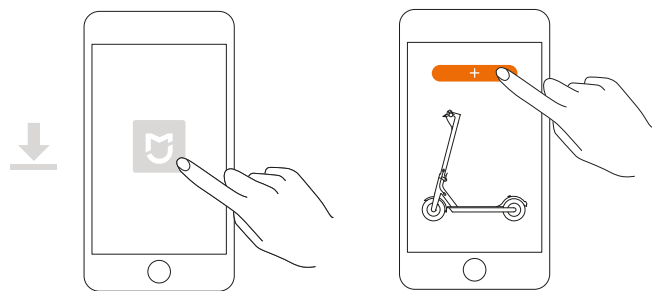


Propojení s aplikací Mi Home / Xiaomi Home



- 1 Dokud nebude koloběžka aktivována, bude po každém zapnutí nepřetržitě pípat a její rychlost bude omezena na 10 km/h.
- 2 Naskenujte QR kód výše a stáhněte a nainstalujte si aplikaci.

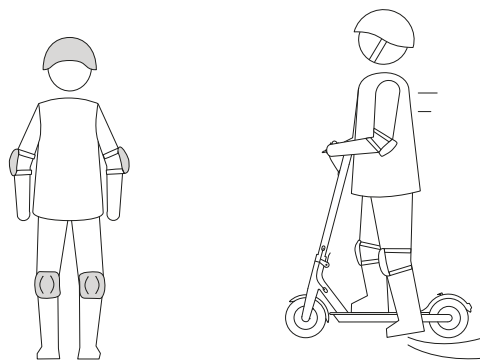
* Tato aplikace je v Evropě označována jako Xiaomi Home (s výjimkou Ruska).
Název aplikace zobrazené na vašem zařízení by měl být považován za výchozí.



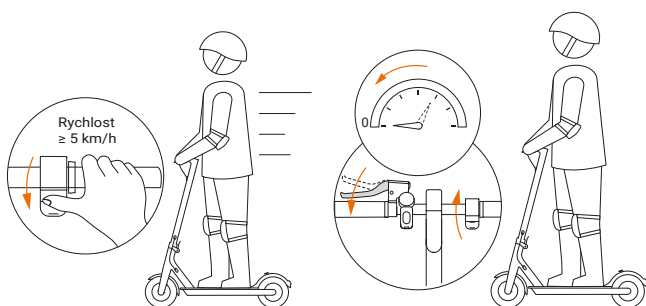
- 3 Otevřete aplikaci Mi Home / Xiaomi Home. 4 Klepněte na „+“ v pravém horním rohu a poté postupujte podle pokynů.



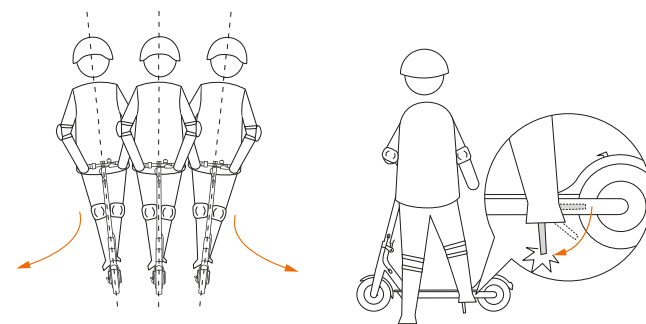
Jak jezdit



- 1 Varování: Použijte helmu, chrániče loktů a chrániče kolen. 2 Stoupněte si jednu nohu na koloběžku a pomalu se odražte od země druhou nohou.



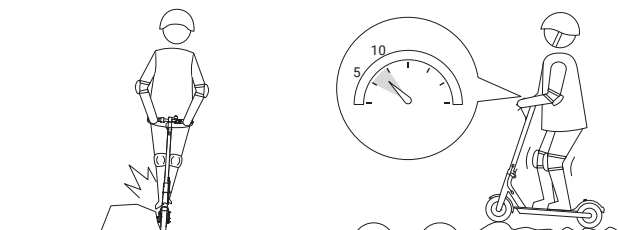
- 3 Páčka plynu se aktivuje, jakmile rozjezdová rychlost přesáhne 5 km/h. 4 Uvolněte páčku plynu a stiskněte brzdovou páčku pro rychlé zabrzdění.



- 5 Při zatáčení nakloňte tělo ve směru zatáčení a pomalu otáčejte řídítka. 6 Při parkování sklopte stojan.



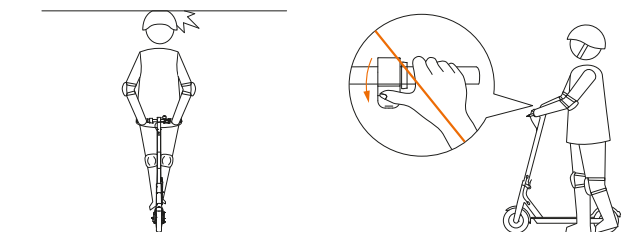
Bezpečnostní připomenutí



! Vždy se vyhýbejte překážkám.

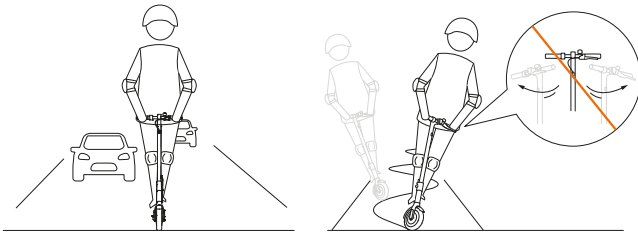
! Pokud projíždíte přes zpomalovací prahy, dveřmi výtahu, po hrbolaté cestě či jiných nerovných površích, udržujte rychlost mezi 5 až 10 km/h. Lehce pokrčte kolena, abyste lépe udržovali stabilitu.

Dejte si pozor na bezpečnostní rizika



! Vyvarujte se nárazu hlavy do zábrubní, výtahů a jiných vyvýšených překážek.

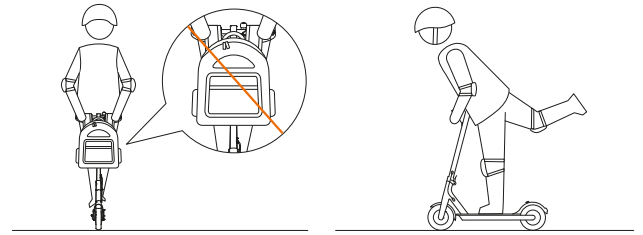
! Nemačkejte plynovou páčku ve chvíli, kdy jdete vedle koloběžky.



Nejezděte v jízních pruzích či obytných oblastech, kde je povolen pohyb jak vozidel, tak chodců.

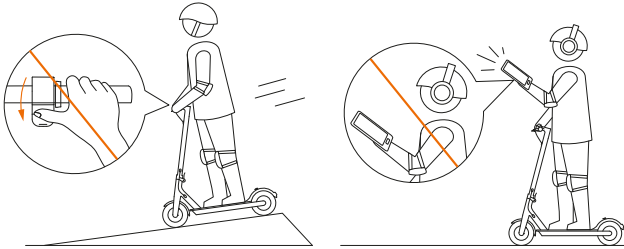
Při vysoké rychlosti neměňte prudce směr řízení.

Nedělejte nic nebezpečného



Na řídítka nezavěšujte tašky ani jiné těžké předměty.

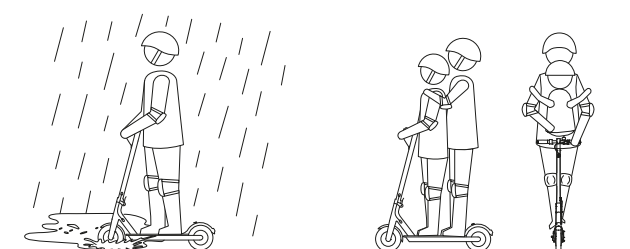
Nejezděte jen na jedné noze.



Při jízdě z kopce nezrychlujte a včas brzdíte, abyste bezpečně zpomalili. Pokud narazíte na prudké stoupání, musíte sestoupit z koloběžky a tlačít ji.

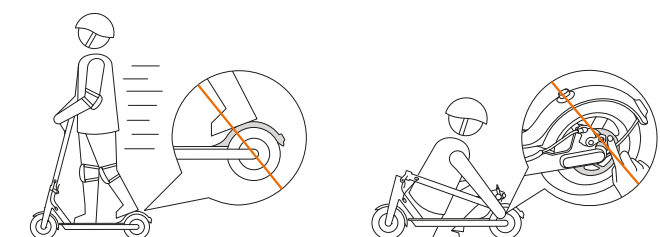
Při používání koloběžky nepoužívejte mobilní telefon ani sluchátka.

Nedělejte nic nebezpečného



Nejezděte v dešti. Nejezděte přes kaluže ani jiné (vodní) překážky.

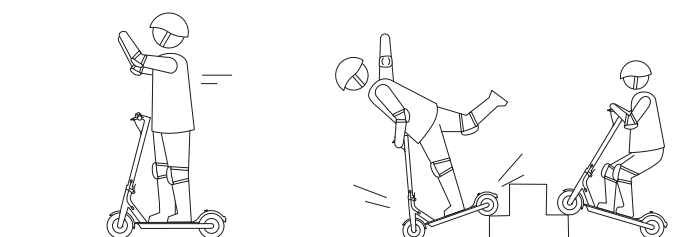
Na koloběžce nevozte nikoho jiného, ani děti.



Nepokládejte si nohy na zadní blatník.

Nedotýkejte se kotoučové brzdy.

Nedělejte nic nebezpečného



Během jízdy nesundávejte ruce ze řídítek.

Nesnažte se vyjždět či sjíždět schody, ani skákat přes překážky.

Obsah je uzamčen

Dokončete, prosím, proces objednávky.

Následně budete mít přístup k celému dokumentu.



Proč je dokument uzamčen? Nahněvat Vás rozhodně nechceme. Jsou k tomu dva hlavní důvody:

- 1) Vytvořit a udržovat obsáhlou databázi návodů stojí nejen spoustu úsilí a času, ale i finanční prostředky. Dělali byste to Vy zadarmo? Ne*. Zakoupením této služby obdržíte úplný návod a podpoříte provoz a rozvoj našich stránek. Třeba se Vám to bude ještě někdy hodit.

**) Možná zpočátku ano. Ale vězte, že dotovat to dlouhodobě nelze. A rozhodně na tom nezbohatneme.*

- 2) Pak jsou tady „roboti“, kteří se přiživují na naší práci a „vysávají“ výsledky našeho úsilí pro svůj prospěch. Tímto krokem se jim to snažíme překazit.

A pokud nemáte zájem, respektujeme to. Urgujte svého prodejce. A když neuspějete, rádi Vás uvidíme!