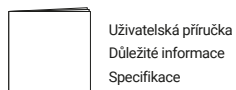
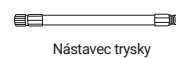
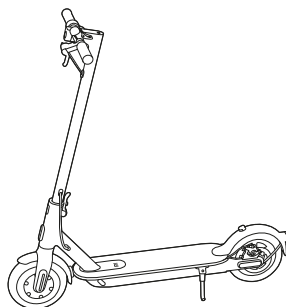


Uživatelská příručka Mi Electric Scooter Essential

DDHBC11NEB
DDHBC05NEB
DDHBC08NEB

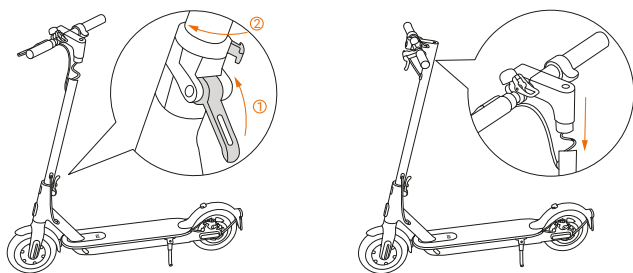


Obsah balení



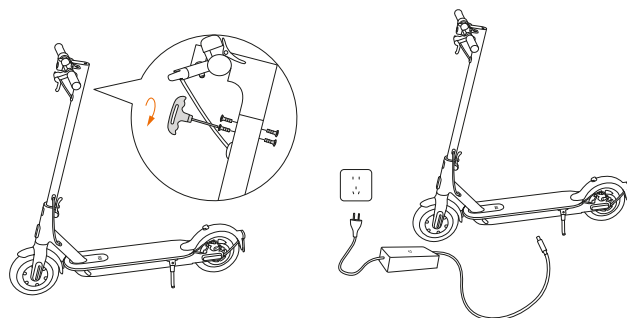
Ilustrace produktu, příslušenství a uživatelského rozhraní v uživatelské příručce slouží pouze pro referenční účely. Aktuální produkt a funkce se mohou lišit v důsledku vylepšení produktu.

Montáž a nastavení

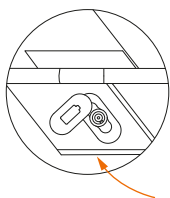


- 1 Zvedněte tyč se řídítky vzhůru, upevněte ji a sklopte stojan.
- 2 Nainstalujte řídítka.

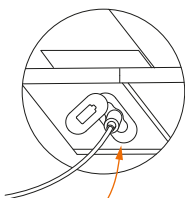
Nabijte svou koloběžku



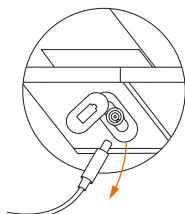
- 3 Utáhněte šrouby na obou stranách tyče pomocí příloženého imbusu.
- Koloběžka je plně nabitá, když se LED indikátor na adaptéru změní z červené (nabíjení) na zelenou (udržovací nabíjení).



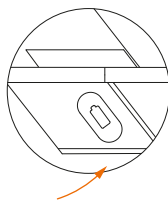
- 1 Zdvihněte gumovou krytku



- 2 Zapojte napájecí adaptér do nabíjecího portu.



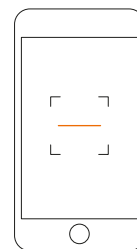
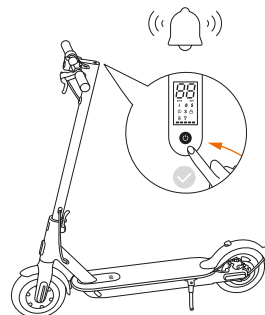
- 3 Po ukončení nabíjení odpojte kabel.



- 4 Vraťte gumovou krytku zpět na místo.

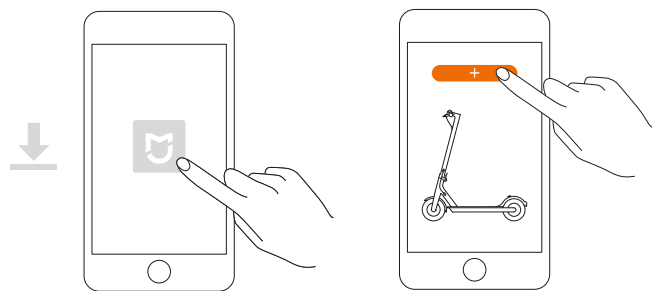


Propojení s aplikací Mi Home / Xiaomi Home



- 1 Dokud nebude koloběžka aktivována, bude po každém zapnutí nepřetržitě pípát a její rychlost bude omezena na 10 km/h.
- 2 Naskenujte QR kód výše a stáhněte a nainstalujte si aplikaci.

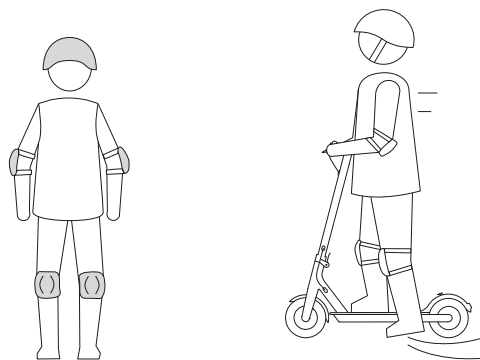
* Tato aplikace je v Evropě označována jako Xiaomi Home (s výjimkou Ruska).
Název aplikace zobrazené na vašem zařízení by měl být považován za výchozí.



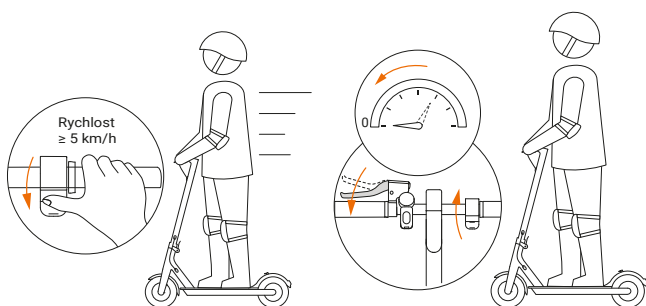
- 3 Otevřete aplikaci Mi Home / Xiaomi Home. 4 Klepněte na „+“ v pravém horním rohu a poté postupujte podle pokynů.



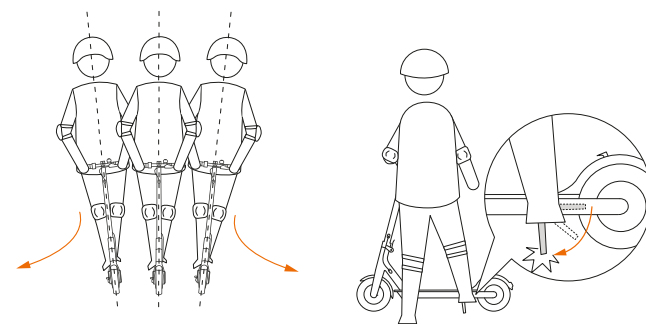
Jak jezdit



- 1 Varování: Použijte helmu, chrániče loktů a chrániče kolen. 2 Stoupněte si jednu nohu na koloběžku a pomalu se odražte od země druhou nohou.



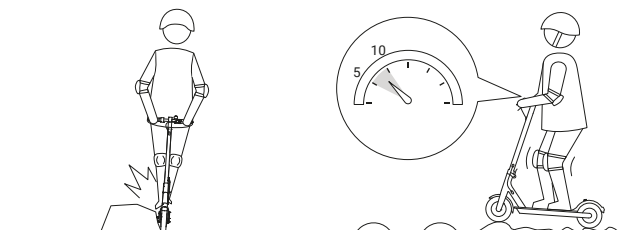
- 3 Páčka plynu se aktivuje, jakmile rozjezdová rychlost přesáhne 5 km/h. 4 Uvolněte páčku plynu a stiskněte brzdovou páčku pro rychlé zabrzdění.



- 5 Při zatáčení nakloňte tělo ve směru zatáčení a pomalu otáčejte říditky. 6 Při parkování sklopte stojan.



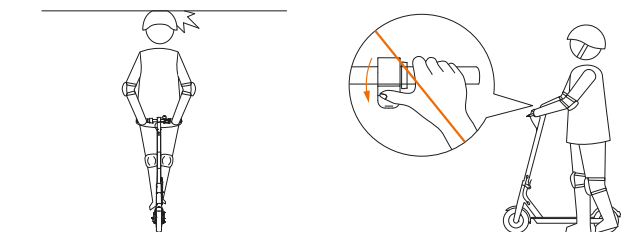
Bezpečnostní připomenutí



! Vždy se vyhýbejte překážkám.

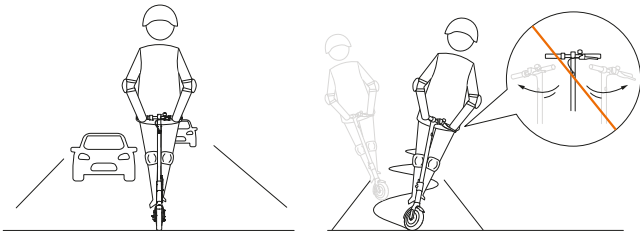
! Pokud projíždíte přes zpomalovací prahy, dveřmi výtahu, po hrbolaté cestě či jiných nerovných površích, udržujte rychlost mezi 5 až 10 km/h. Lehce pokrčte kolena, abyste lépe udržovali stabilitu.

Dejte si pozor na bezpečnostní rizika



! Vyvarujte se nárazu hlavy do zábrubní, výtahů a jiných vyvýšených překážek.

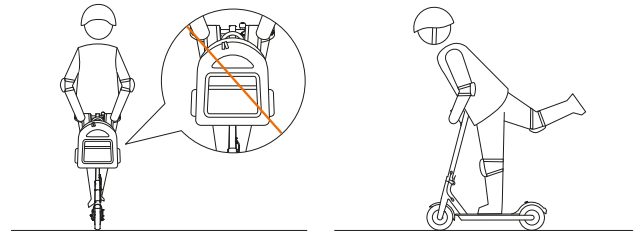
! Nemačkejte plynovou páčku ve chvíli, kdy jdete vedle koloběžky.



❌ Nejezděte v jízních pruzích či obytných oblastech, kde je povolen pohyb jak vozidel, tak chodců.

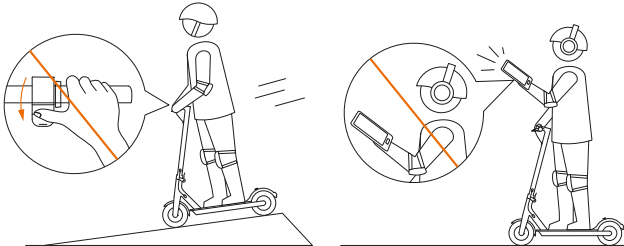
❌ Při vysoké rychlosti neměňte prudce směr řízení.

Nedělejte nic nebezpečného



❌ Na říditka nezavěšujte tašky ani jiné těžké předměty.

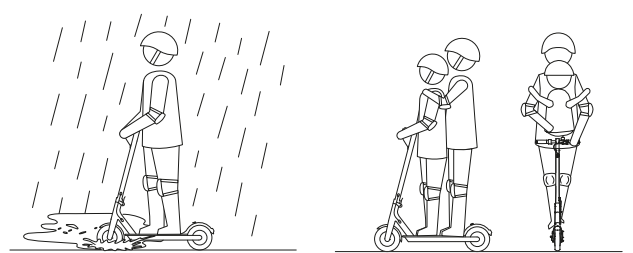
❌ Nejezděte jen na jedné noze.



❌ Při jízdě z kopce nezrychlujte a včas brzdíte, abyste bezpečně zpomalili. Pokud narazíte na prudké stoupání, musíte sestoupit z koloběžky a tlačít ji.

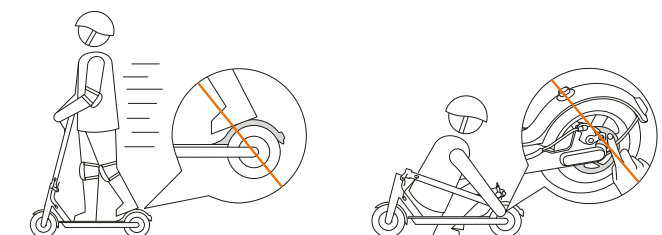
❌ Při používání koloběžky nepoužívejte mobilní telefon ani sluchátka.

Nedělejte nic nebezpečného



❌ Nejezděte v dešti. Nejezděte přes kaluže ani jiné (vodní) překážky.

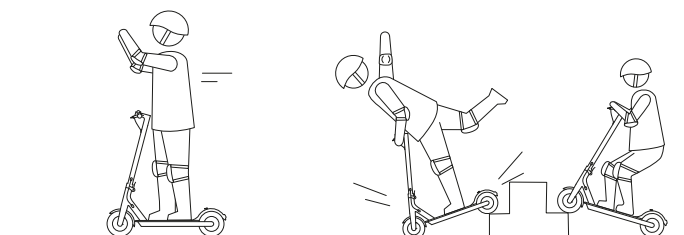
❌ Na koloběžce nevozte nikoho jiného, ani děti.



❌ Nepokládejte si nohy na zadní blatník.

❌ Nedotýkejte se kotoučové brzdy.

Nedělejte nic nebezpečného



❌ Během jízdy nesundávejte ruce ze řídicích.

❌ Nesnažte se vyjždět či sjíždět schody, ani skákat přes překážky.

Obsah je uzamčen

Dokončete, prosím, proces objednávky.

Následně budete mít přístup k celému dokumentu.



Proč je dokument uzamčen? Nahněvat Vás rozhodně nechceme. Jsou k tomu dva hlavní důvody:

- 1) Vytvořit a udržovat obsáhlou databázi návodů stojí nejen spoustu úsilí a času, ale i finanční prostředky. Dělali byste to Vy zadarmo? Ne*. Zakoupením této služby obdržíte úplný návod a podpoříte provoz a rozvoj našich stránek. Třeba se Vám to bude ještě někdy hodit.

**) Možná zpočátku ano. Ale vězte, že dotovat to dlouhodobě nelze. A rozhodně na tom nezbohatneme.*

- 2) Pak jsou tady „roboti“, kteří se přiživují na naší práci a „vysávají“ výsledky našeho úsilí pro svůj prospěch. Tímto krokem se jim to snažíme překazit.

A pokud nemáte zájem, respektujeme to. Urgujte svého prodejce. A když neuspějete, rádi Vás uvidíme!