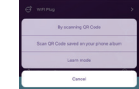
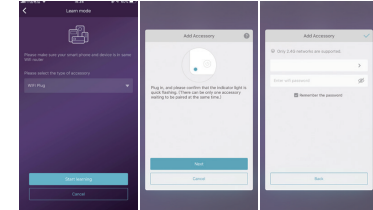


Pairing and Connecting WiFi Plug with System/Alarm panel iGET.

- 1. Make sure the plug is connected to power supply properly.
2. Once connected, the plug will enter pairing mode in a few seconds when blue flashes occur.
3. Open the APP on your mobile phone, choose "Add Accessory" in system setting page.
4. Choose "Learn mode" from the list shown in below.



- 5. Make sure to pair one plug at a time, you can also press the switch button for 5 seconds to initiate the pairing mode.
6. After select "Learn mode", please select "Wi-Fi Plug" from the drop list first, then press "Next" and enter the Wi-Fi password to complete the pairing process.

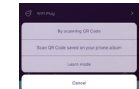


- 7. Name the device and click "Save", the APP will return with pairing result. If the plug is properly paired, the flash will stop.

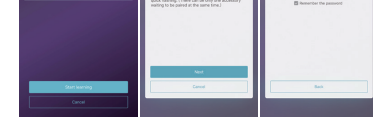
Párování a připojení zásuvky k WiFi a Alarmu iGET.

Pozn.: Pokud chcete zásuvku používat samostatně bez alarmu iGET, přeskóčte na další krok "Párování a připojení zásuvky k WiFi a univerzální aplikaci smartlife".

- 1. Zkontrolujte, že je zásuvka DP16 připojena k napájení.
2. Po připojení zásuvky přejde do párovacího módu – bude modré blikat. Pokud nebude blikat, podržte ovládací tlačítko na zásuvce dokud nezatne blikat.
3. Spustíte aplikaci alarm iGET v mobilním telefonu, vyberete "Přidat příslušenství v" "Nastavení".
4. Zvolíte "Režim učení / Learn mode".



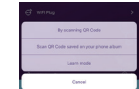
- 5. Vždy párujte pouze jednu zásuvku v daný okamžik, pokud modrá LED dioda na zásuvce neblíká, podržte ovládací tlačítko na zásuvce po dobu ca 5 vteřin, dokud nezatne blikat.
6. Pokračujte dle instrukcí aplikace, v režimu učení zvolte o jaké příslušenství se jedná, v tomto případě "WiFi zásuvky" nebo "Smart zásuvky". Jakmile bude zásuvka připravena, přestane blikat.



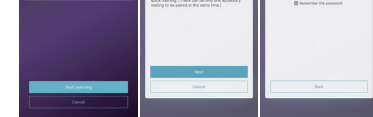
Párování a připojení zásuvky k WiFi a alarmu iGET.

Pozn.: Pokud chcete zásuvku používat samostatně bez alarmu iGET, přeskóčte na další krok "Párování a připojení zásuvky k WiFi a univerzální aplikaci smartlife".

- 1. Skontrolujte, či je zásuvka DP16 připojena k napájení.
2. Po připojení zásuvky přejde do párovacího módu – bude modré blikat. Pokud nebude blikat, podržte ovládací tlačítko na zásuvce, čím nezatne blikat.
3. Spustíte program alarm iGET v mobilním telefonu, vyberete "Přidat příslušenství v" "Nastavení".
4. Zvolíte "Režim učení / Learn mode".

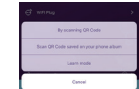


- 5. Vždy párujte iba jednu zásuvku v daný okamžik, ak modrá LED dioda na zásuvke neblíka, podržte ovládací tlačítko na zásuvce po dobu ca 5 sekund, čím nezatne blikat.
6. Pokračujte podľa instrukci aplikácie, v režime učenia zvolte o aké príslušenstvo ide, v tomto prípade "WiFi zásuvky" alebo "Smart zásuvky". Akonáhle bude zásuvka pripravená, prestane blikat.

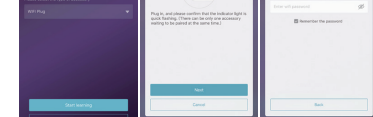
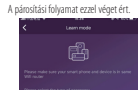


A WiFi csatlakozó párosítása és csatlakoztatása az iGET rendszerrel / riasztópánellel.

- 1. Ellenőrizze, hogy a készülék megfelelően van-e csatlakoztatva a hálózati kábelre.
2. Csatlakoztatás után a készülék pár másodperc múlva párosítási módba lép, ekkor kék fényvillog.
3. Nyissa meg az APP-t a mobiltelefonján, válassza a rendszerbeállítás oldalán az "Add Accessory" elemet.
4. Az alábbi listából válassza a "Tanulási mód" lehetőséget.



- 5. Ügyeljen arra, hogy egyszerre csak egy okos konnektor dugóján be. A kapcsológombot is megnyomhatja 5 másodpercig a párosítási mód elindításához.
6. A "Tanulási mód" kiválasztása után válassza a "Wi-Fi csatlakozó" elemet a listából.
Egyszerre nyomja meg a "Next" gombot, és a bejelöléshez írja be a Wi-Fi jelszót.
A párosítási folyamat ezzel véget ér.

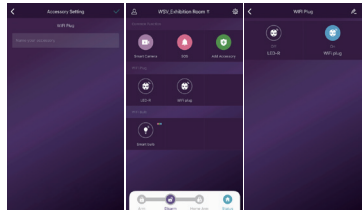


- 7. Nevezze el az eszközt, majd kattintson a "Mentés" gombra. Az alkalmazás visszatér a párosítási lehetőségre. Ha a csatlakozó megfelelően van párosítva, a villogás leáll.

Attention: This plug can only be connected to 2.4GHz Wi-Fi network.

Operation and Configuration

After successfully adding the device, click "Dashboard" at the bottom bar in your APP, and you can find the newly added plug under the category of "Wi-Fi Plug". To turn the plug on or off, you can simply click the icon of the plug.
You can also rename and delete your device by entering the "Wi-Fi Plug" category in the "System Settings" page.



Safety Warnings

Indoor use recommended, avoid any wet conditions. Please contact your seller if the device is damaged during the transportation. Please insert the device into power socket properly and keep away from children. Please do not try to disassemble the device for which it may cause the damage of goods and introduce safety risks.

Accessories

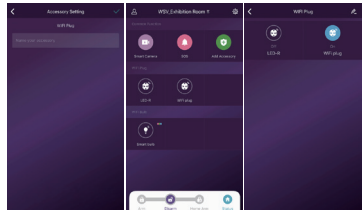
- 1. Wi-Fi Plug x 1
2. User Manual x 1

7. Zásuvka pojnuje a nastavení uložte.

Pozor: Tato zásuvka pracuje pouze na WiFi síti 2,4 GHz. Telefon musí být při nastavení zásuvky také připojen k této síti.

Ovládání a nastavení

V seznamu příslušenství zvolte "WiFi zásuvky" nebo "Smart zásuvky", zobrazí se seznam zásuvek připravených k alarmu. Stiskněte tlačítko "Edit/Upraviv/ikona tužky + podržtekním" v pravém horním rohu, pokud je zásuvka zapnutá, můžete tu změnit parametry. Je možné také zásuvku přidat na "Plochu" pro rychlý přístup.



Bezpečnostní upozornění

Zařízení je určeno pouze pro vnitřní použití, a lze ho používat pouze v suchém prostředí. V případě poškození způsobeného přepravou se obraťte na prodejce.
Prosím, zapojte zásuvku pouze do správného konektoru, a udržujte ji mimo dosah dětí. Při používání zásuvky dbajte na to, aby byla zajištěna bezpečnost.
Nedemontujte zásuvku, mohlo by dojít k poškození zásuvky nebo bezpečnostním rizikům.

Obsah balení

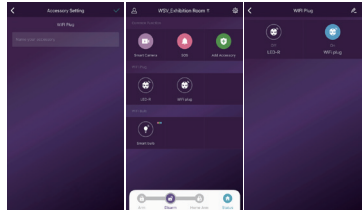
- 1. Wi-Fi zásuvka x 1
2. Instalační manuál x 1

7. Zásuvka pojnuje a nastavení uložte.

Pozor: Tato zásuvka pracuje len na WiFi síti 2,4 GHz. Telefón musí byť pri nastavení zásuvky tiež pripojený k tejto sieti.

Ovládanie a nastavenie

V zozname príslušenstva zvolte "WiFi zásuvky" alebo "Smart zásuvky", zobrazí sa zoznam zásuvek pripravovaných k alarmu. Stlačte tlačidlo "Edit / Upraviv / ikona ceruzky + podržtekním" v pravom hornom rohu, ak je zásuvka zapnutá, môžete tu meniť parametre. Je možné tiež zásuvku pridať na "Plochu" pre rýchly prístup.



Bezpečnostné upozornenie

Zariadenie je určené iba pre vnútorné použitie a je možné ho používať len v suchom prostredí. V prípade poškodenia spôsobeného prepravou sa obráťte na predajcu.
Prosím, zapojte zásuvku iba do správneho konektora, a udržujte ju mimo dosah detí. Pri používaní zásuvky dbajte na to, aby bola zaisťovaná bezpečnosť.
Nedemontujte zásuvku, mohlo by dôjsť k poškodeniu zásuvky alebo bezpečnostným rizikám.

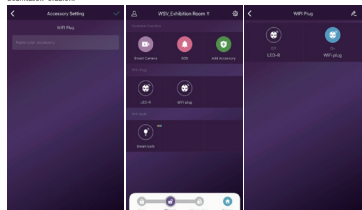
Obsah balenia

- 1. Wi-Fi zásuvka x 1
2. Instalačný manuál x 1

Figyelem: Ez a csatlakozó csak 2,4 GHz-es WiFi-hálózathoz csatlakoztatható.

Működés és konfigurálás

Az eszköz sikeres hozzáadása után kattintson az APP alsó sávján az "Eszközök" elemre, és az újonnan hozzáadott csatlakozó megtalálható a "Wi-Fi csatlakozó" kategóriában. A dugó be- vagy kikapcsolásához egyszerűen kattintson a dugó ikonjára.
A készüléket átnevezheti és törölheti úgy is, hogy kiválasztja a "Wi-Fi Plug" kategóriát a "Rendszerbeállítások" oldalon.



Biztonsági figyelmeztetések

Belső használat ajánlott, kerülje a nedves körülményeket. Kérjük, légyen kapcsolható az eladóval, ha a készülék szállítás közben megsérült. Helyezze be a készüléket a hálózati aljzatba, és tartsa távol gyermekektől. Kérjük, ne próbálja meg szétvenni az eszközt, mert az károsodhat, és biztonsági kockázatot jelenthet.

Tartozékok

- 1. Wi-Fi csatlakozó 1 db
2. Felhasználói kézikönyv 1 db

Pairing and Connecting WiFi Plug with APP "Smart life"

- 1. Make sure the plug is connected to power supply properly.
2. Once connected, the plug will enter pairing mode in a few seconds when blue flashes occur.
3. Download "Smart Life" App first. Search this word "Smart Life" in your App store, Android and iOS are supported.
4. Login "Smart life" to make connection with plug. Start App and do Registration. Choose your country and enter your phone number and email. You will receive registration code to smart phone or email.
5. Make sure to pair one plug at a time, you can also press the switch button for 5 seconds to initiate the pairing mode.
6. In App tap the icon "+" on the top right corner. Choose your device "Electrical Engineering -Socket (Wi-Fi)" and enter into next step. Follow the in-app instructions to connect plug to WiFi. Tap "Confirm indicator rapidly blink". Choose your WiFi site and write Password. WiFi site have to be same for smart phone and WiFi plug.
7. Now App finding WiFi plug and connecting to WiFi site.
8. After App found WiFi plug, please name it, and click to "Save/Finish/Completed".

Specifications

Table with 2 columns: Specification and Value. Includes Rated Voltage, Rated Current, Frequency, Type of Wireless Communication, Power Output, Working Temperature, and Working Environment.

Párování a připojení zásuvky k WiFi a univerzální aplikaci "smartlife". Použítě bez alarmu iGET.

- 1. Skontrolujte, že je zásuvka DP16 připojena k napájení.
2. Po připojení zásuvky přejde do párovacího módu – bude modré blikat. Pokud nebude blikat, podržte ovládací tlačítko na zásuvce dokud nezatne blikat.
3. Stáhněte si vaého obchodu s aplikaciami aplikaci "smartlife".
4. Po spuštění aplikace "smartlife" se zobrazí požadavek na přihlášení/registraci. Převede registraci, pokud nemáte přihlašovací údaje. Vyberte stát a zadajte svoje telefónne číslo a email. Odrážite registračný kód pomocou SMS alebo emailu.
5. Vždy párujte pouze jednu zásuvku v daný okamžik, pokud modrá LED dioda na zásuvce neblíká, podržte ovládací tlačítko na zásuvce po dobu ca 5 vteřin, dokud nezatne blikat.
6. V aplikaci stiskněte v pravém horním rohu symbol "+". Dále zvolte v levém sloupci "Electrical Engineering/Zásuvky" a potom v pravé nabídce také "Socket(WiFi)/Zásuvky(WiFi)". Zobrazí se nabídka "Add Device/Přidat zařízení". Následujte instrukce aplikace, nejdříve potvrdíte, že nyní zásuvku rychle bliká stisknutím tlačítka "Confirm light blinks rapidly/Potvrdte rychlé blikání". Poté se zobrazí okno pro výběr WiFi sítě, ke které se má zásuvka připojit a ke které je nyní připojen i telefon. Vyberte síť a zadajte heslo.
Pozor: tato zásuvka pracuje pouze na WiFi síti 2,4 GHz. Telefon musí být při nastavení zásuvky také připojen k této síti.
7. Nyní aplikace vyhledá zásuvku a připojí ji k WiFi síti.
8. Jakmile bude připojení kompletní, zobrazí se potvrzení "Device added successfully / Zařízení úspěšně přidáno", nyní zásuvku pojmenujete a můžete zvolit v jaké místnosti je umístěna, dokončíte stisknutím "Completed/Dokončeno".

Specifikace

Table with 2 columns: Specification and Value. Includes Provozní napětí, Provozní proud, Frekvence, Typ WiFi, Max. výstupní výkon, Pracovní teplota, and Prostedí.

Párování a připojení zásuvky k WiFi a univerzální aplikaci "smartlife". Použítě bez alarmu iGET.

- 1. Skontrolujte, že je zásuvka DP16 připojena k napájení.
2. Po připojení zásuvky přejde do párovacího módu – bude modré blikat. Pokud nebude blikat, podržte ovládací tlačítko na zásuvce čím nezatne blikat.
3. Stáhněte si vaého obchodu s aplikaciami aplikaci "smartlife".
4. Po spuštění aplikace "smartlife" sa zobrazí požiadavka na prihlásenie / registráciu. Premeňte registráciu, ak nemáte prihlasovacie údaje. Vyberte štát a zadajte svoje telefónne číslo a email. Dostanete registračný kód pomocou SMS alebo emailu.
5. Vždy párujte iba jednu zásuvku v daný okamžik, ak modrá LED dioda na zásuvke neblíka, podržte ovládací tlačítko na zásuvce po dobu ca 5 sekund, čím nezatne blikat.
6. V aplikácii stlačte v pravom hornom rohu symbol "+". Ďalej zvolte v ľavom slúpci "Electrical Engineering / Zásuvky" a potom v pravej ponuke tiež "Socket (WiFi) / Zásuvky (WiFi)". Zobrazí sa ponuka "Add Device / Přidat zariadenie". Následujte instrukcie aplikácie, najskôr potvrdíte, že teraz zásuvku rýchlo bliká stlačením tlačidla "Confirm light blinks rapidly / Potvrdte rychlé blikání". Potom sa zobrazí okno pre výber WiFi siete, ku ktorej sa má zásuvka pripojiť a ku ktorej je teraz pripojený aj telefón. Vyberte sieť a zadajte heslo.
Pozor: Táto zásuvka pracuje len na WiFi síti 2,4 GHz. Telefón musí byť pri nastavení zásuvky tiež pripojený k tejto sieti.
7. Teraz aplikácia vyhledá zásuvku a pripojují ju k WiFi síti.
8. Keď bude pripojenie kompletne, zobrazí sa potvrdenie "Device added successfully / Zariadenie úspešne pridane", teraz zásuvku pojmenujete a môžete zvolit v akej miestnosti je umiestnená, dokončíte stlačením "Completed / Dokončeno".

Specifikácia

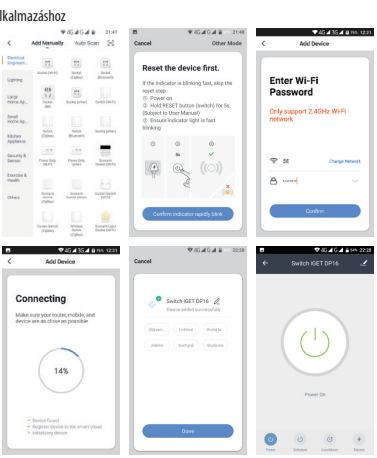
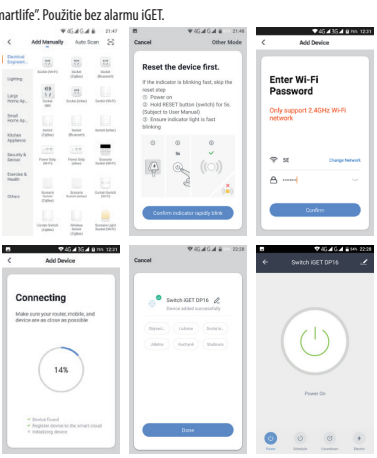
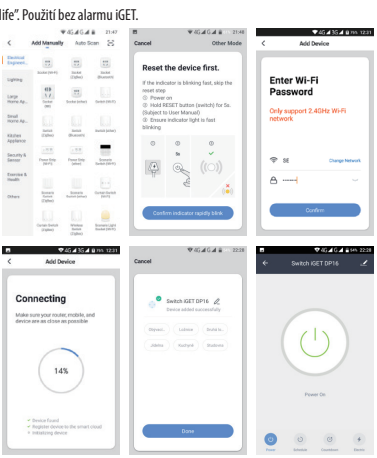
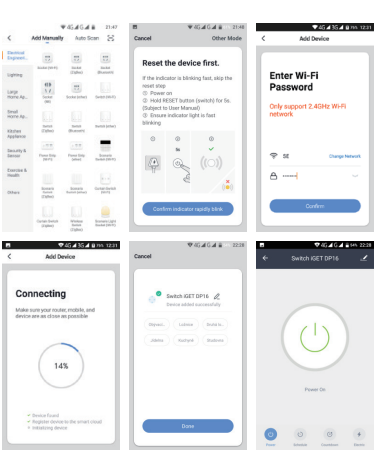
Table with 2 columns: Specification and Value. Includes Prevádzkové napätie, Prevádzkový prúd, Frekvencia, Typ WiFi, Max. výstupný výkon, Pracovná teplota, and Prostredie.

Párosítás és a WiFi csatlakozó csatlakoztatása a Smart Life APP alkalmazásához

- 1. Ellenőrizze, hogy a készülék megfelelően van-e csatlakoztatva a hálózati kábelre.
2. Csatlakoztatás után a dugó pár másodperc múlva párosítási módba lép, ekkor kék fényvillog.
3. Éljen először le a "Smart Life" alkalmazást. Keresse rá a "Smart Life" szóra a Play Áruházban. Az Android és az iOS is támogatott.
4. Jelentkezzen be a "Smart Life"-be a csatlakozáshoz. Indítsa el az alkalmazást, és regisztráljon.
Válassza ki az országát, és írja be telefonszámát és e-mail címét. Regisztrációs kódot kapni az okostelefonjára vagy e-mailben.
5. Ügyeljen arra, hogy egyszerre csak egy okos konnektor dugóján be. A kapcsológombot is megnyomhatja 5 másodpercig a párosítási mód elindításához.
6. Az alkalmazásban érintse meg a "+" ikont a jobb felső sarokban. Válassza ki az "Elektronikus aljzat (Wi-Fi)" elemet, és lépjen a következő lépületre. Kövesse az alkalmazásban belüli utasításokat a WiFi-háló csatlakozáshoz. Koppintson a "Jelző gyors villogásnak megerősítése" elemre. Válassza ki a WiFi háló, és írja be a jelszót. Ugyanazt a WiFi-t használja az okostelefonhoz és a WiFi-konnektorhoz.
Megjegyzés: Csak a 2,4 GHz-es WiFi-t támogatt.
7. Ekkor az alkalmazás megtalálja a WiFi-konnektort, és csatlakozik a WiFi-hálózathoz.
8. Miután az alkalmazás megtalálta a WiFi-konnektort, kérjük, jelölje ki, majd kattintson a "Mentés / Bejelölés" gombra.

Műszaki adatok

Table with 2 columns: Specification and Value. Includes Névleges feszültség, Névleges áram, Frekvencia, Max. kimeneti teljesítmény, Működési hőmérséklet, and Felhasználási környezet.



Obsah je uzamčen

Dokončete, prosím, proces objednávky.

Následně budete mít přístup k celému dokumentu.



Proč je dokument uzamčen? Nahněvat Vás rozhodně nechceme. Jsou k tomu dva hlavní důvody:

- 1) Vytvořit a udržovat obsáhlou databázi návodů stojí nejen spoustu úsilí a času, ale i finanční prostředky. Dělali byste to Vy zadarmo? Ne*. Zakoupením této služby obdržíte úplný návod a podpoříte provoz a rozvoj našich stránek. Třeba se Vám to bude ještě někdy hodit.

**) Možná zpočátku ano. Ale vězte, že dotovat to dlouhodobě nelze. A rozhodně na tom nezbohatneme.*

- 2) Pak jsou tady „roboti“, kteří se přiživují na naší práci a „vysávají“ výsledky našeho úsilí pro svůj prospěch. Tímto krokem se jim to snažíme překazit.

A pokud nemáte zájem, respektujeme to. Urgujte svého prodejce. A když neuspějete, rádi Vás uvidíme!