

CZ | UŽIVATELSKÁ PŘÍRUČKA

Před použitím si pečlivě přečtěte tuto příručku a uschovejte ji pro budoucí použití.

BEZPEČNOSTNÍ POKYNY

Tento spotřebič mohou používat děti starší 8 let a osoby se sníženými fyzickými, smyslovými nebo mentálními schopnostmi nebo osobami s nedostatkem zkušeností a znalostí pouze pokud jsou pod dozorem nebo byly o bezpečném používání spotřebiče poučeny a uvědomují si případná rizika. Děti si se spotřebičem nesmí hrát.

Čištění a údržba spotřebiče nesmí být prováděna dětmi bez dozoru.

Tento spotřebič není určen k použití osobami (včetně dětí) se sníženými fyzickými, smyslovými nebo mentálními schopnostmi, nebo osobami s nedostatkem zkušeností a znalostí, ledaže jsou pod dohledem nebo byly o používání spotřebiče poučeny osobou, která zodpovídá za jejich bezpečnost.

POZOR: Aby se předešlo nebezpečí způsobenému neúmyslným resetováním tepelné pojistky, nesmí být tento spotřebič napájen přes externí spínač zařízení, např. časový spínač, nebo připojen k obvodu, který je pravidelně zapínán a vypínán elektrickou sítí.

VAROVÁNÍ: Nepoužívejte spotřebič v blízkosti van, sprch, umyvadel nebo dalších nádob, které obsahují vodu.

Pokud vysoušeč vlasů používáte v koupelně, odpojte jej po použití ze zásuvky, jelikož blízkost vody představuje nebezpečí, i když je vysoušeč vypnutý.

Pro dodatečnou ochranu doporučujeme v elektrickém obvodu koupelny nainstalovat proudový chránič (RCD), jehož jmenovitý pracovní proud nepřesahuje 30 mA. Poradte se s vaším elektrikářem.

VAROVÁNÍ

Pokud je napájecí kabel poškozen, musí být z bezpečnostních důvodů vyměněn výrobcem, servisním pracovníkem nebo jinou kvalifikovanou osobou.

Neblokujte vstup a výstup vzduchu, předejete tak možnému nebezpečí.

Během používání buďte opatrní, aby se ve vstupu vzduchu nezachytily vlasy, předejete tak možnému nebezpečí.

Vysoušeč vlasů používejte v souladu s údaji o jmenovitém výkonu uvedenými na spotřebiči a nepoužívejte univerzální zástrčky ani jiné měniče napětí, předejete tak možnému nebezpečí.

NAPÁJECÍ KABEL A ZÁSTRČKA



Nepoužívejte vysoušeč vlasů, pokud je zástrčka zapojená v zásuvce uvolněná, v opačném případě hrozí nebezpečí popálení, úrazu elektrickým proudem nebo požáru v důsledku zkratu.

Zástrčku nezapojte ani neodpojte mokřima rukama, v opačném případě hrozí nebezpečí popálení, úrazu elektrickým proudem a zranění.

Nepoužívejte vysoušeč vlasů, pokud je jeho napájený kabel svázaný, v opačném případě hrozí nebezpečí úrazu elektrickým proudem nebo požáru v důsledku zkratu.

Napájecí kabel nepoškozujte, neupravujte, násilně neohýbejte, netahajte, nekrutíte a nemačkajte, ani na něj nepokládejte těžké předměty, v opačném případě hrozí nebezpečí úrazu elektrickým proudem nebo požáru v důsledku zkratu.

Při odpojování zástrčky ze zásuvky netahejte za napájecí kabel. Při odpojování držte zástrčku. V opačném případě může dojít k poškození napájecího kabelu, popálení, úrazu elektrickým proudem nebo požáru v důsledku zkratu.

Zástrčku zcela zapojte do 220–240V~ zásuvky. Nepoužívejte prodlužovací kabely, v opačném případě hrozí nebezpečí úrazu elektrickým proudem nebo požáru v důsledku zkratu.

Pokud vysoušeč vlasů nepoužíváte, chystáte se provést jeho údržbu nebo jej opravit, ujistěte se, že je odpojený ze zásuvky.

Napájecí kabel uchovávejte mimo dosah zdrojů tepla a jiných míst, která by mohla ohrozit jeho ochranu.

POUŽITÍ A SKLADOVÁNÍ

Do otvorů pro vstup a výstup vzduchu nevkládějte žádné předměty, v opačném případě hrozí nebezpečí popálení, úrazu elektrickým proudem nebo požáru v důsledku zkratu.

Neponořujte vysoušeč vlasů do vody.

Nepoužívejte vysoušeč vlasů ve vlhkém prostředí.

Udržujte vysoušeč vlasů suchý, v opačném případě může způsobit úraz elektrickým proudem.

Nepoužívejte vysoušeč vlasů v prostředí, kde se používají aerosolové (sprejové) výrobky nebo kde se nachází zdroje hořlavých látek.

Nenechávejte zapnutý vysoušeč vlasů bez dozoru, v opačném případě hrozí nebezpečí požáru v důsledku zkratu.

Neskladujte vysoušeč vlasů v prostředí s vysokou vlhkostí, v opačném případě hrozí při používání vysoušeče nebezpečí úrazu elektrickým proudem nebo požáru v důsledku zkratu.

Vysoušeč vlasů uchovávejte mimo dosah dětí a kojenců, aby nebyly zasaženy elektrickým proudem a zraněny.

Neopravujte, nerozebírejte ani neupravujte produkt svépomocí, v opačném případě hrozí nebezpečí zranění nebo požár v důsledku selhání.

V případě potřeby se obraťte na zákaznickou podporu.

Nepokládejte zapnutý vysoušeč vlasů na otvor pro vstup vzduchu, v opačném případě se může topná spirála přehřát a způsobit požár.

Neponořujte tělo vysoušeče vlasů obsahující elektrické součásti do vody nebo jiné kapaliny. Pokud vysoušeč vlasů spadne do vody, okamžitě jej odpojte ze zásuvky a nadále neupravujte, ani poté, co uschne.

Tento vysoušeč vlasů je vybaven nesamostatně nastavitelnou bezpečnostní tepelnou pojistkou, aby se zabránilo přehřátí. Pokud se vysoušeč vlasů z důvodu přehřátí vypne, odpojte jej ze zásuvky a nechte jej vychladnout.

Během používání nebo bezprostředně po vypnutí vysoušeče vlasů se nedotýkejte jeho horkých povrchů, například výstupu vzduchu, abyste se nepopálili.

Nedotýkejte se zástrčky ani jakékoli jiné části výrobku mokřima rukama, v opačném případě hrozí riziko úrazu elektrickým proudem.

Nepoužívejte tento vysoušeč vlasů k jiným účelům než k vysoušení vlasů, nepoužívejte jej k sušení srsti domácích zvířat, sušení obuvi nebo oblečení apod., v opačném případě hrozí riziko popálení nebo požáru v důsledku zkratu.

POZOR

V případě poruchy nebo závady

V případě poruchy nebo závady, např. pokud se zastaví foukání vzduchu, spotřebič se často zastavuje, jeho vnitřek se přehřeje nebo se ze spotřebiče kouří, okamžitě přestaňte spotřebič používat, odpojte napájecí kabel a v případě potřeby se obraťte na zákaznickou podporu.

Použití výrobku za těchto okolností může způsobit zásah elektrickým proudem, zranění nebo požár v důsledku zkratu. Nedotýkejte se jej proto rukama, v opačném případě hrozí riziko popálení.

Dbejte na to, aby vysoušeč vlasů nespadl a chraňte jej před nárazy, v opačném případě hrozí nebezpečí úrazu elektrickým proudem nebo požáru v důsledku zkratu.

Nepoužívejte vysoušeč vlasů, pokud je jeho otvor pro vstup vzduchu poškozený, v opačném případě může zachytit vlasy a poškodit je.

Nepoužívejte vysoušeč vlasů pro vysoušení vlasů dětí nebo kojenců, v opačném případě jim spotřebič může způsobit popálení.

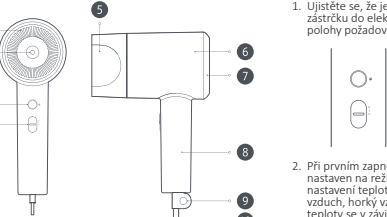
VLASTNOSTI PRODUKTU

Vysoušeč vlasů Mi Ionic Hair Dryer H300 pečuje o vlasy pomocí technologie negativních iontů, která pomáhá snižovat tvorbu statické elektřiny a dodává vlasům potřebnou vlhkost. Byl pečlivě navržen tak, aby poskytoval skvělý zážitek při vysoušení a péči o vlasy.

Vysoušeč fouká vzduch obsahující záporné ionty v režimu horkého vzduchu o konstantní teplotě 57 °C, studeného vzduchu i dalších režimech.

Technologie péče o vlasy pomocí negativních iontů, kterou vysoušeč využívá, pomáhá snižovat tvorbu statické elektřiny, uzavírat vlasové kutikuly a omezovat krepání vlasů, díky čemuž budou vaše vlasy zdravější a lesklejší.

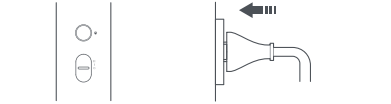
POPIS PRODUKTU



- Vypínač (zapnout/vypnout)
- Vysoký výkon
- Nízký výkon
- Vypnuto
- Tlačítko pro nastavení teploty / kontrolka
- Cold
- Hot
- Constant 57 °C (Konstantní teplota 57 °C)
- Kontrolka negativních iontů
- Výstup vzduchu
- Vzduchová tryska
- Průchod vzduchu
- Vstup vzduchu
- Rukojeť
- Závěsné pouzko
- Napájecí kabel

NÁVOD K POUŽITÍ

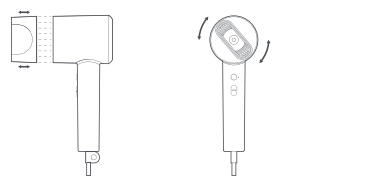
Ujistěte se, že je vypínač v poloze „Vypnuto“, poté zapojte zástrčku do elektrické zásuvky a posuňte tlačítko napájení do polohy požadovaného nastavení.



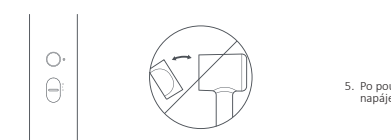
Při prvním zapnutí je vysoušeč vlasů ve výchozím nastavení nastaven na režim studeného vzduchu. Pomocí tlačítka pro nastavení teploty můžete přepínat mezi třemi režimy: studený vzduch, horký vzduch a konstantní teplota 57 °C. Kontrolka teploty se v závislosti na zvoleném režimu rozsvítí modře, červeně nebo žlutě. Při dalším zapnutí vysoušeče vlasů je automaticky použit režim, který byl nastaven před vypnutím spotřebiče.

Studený vzduch	Horký vzduch	Konstantní teplota 57 °C
Modrá	Červená	Žlutá
Přírodně chladný vzduch, který je vhodný pro úpravu vlasů.	Vhodný pro rychlé vysoušení mokřích vlasů.	Ideální teplota vysoušení, při které nedochází k poškození vlasů v důsledku přehřátí.

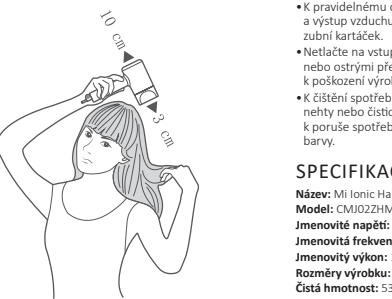
Zarovnejte spodní část vzduchové trysky a jemně zatlačte, dokud nezacvakne na své místo. Vzduchovou trysku lze pro snadné použití otáčet o 360°. Uchopte vzduchovou trysku, zatáhněte a vyjměte ji z výstupu vzduchu.



Varování: Vzduchovou trysku instalujte na vypnutý vysoušeč vlasů. Během používání vzduchovou trysku neupravujte ani neodstraňujte, abyste se nepopálili.



Během používání udržujte vlasy ve vzdálenosti alespoň 10 cm od přívodu vzduchu, aby se vlasy nezachytily do vysoušeče. Dbejte na to, aby vlasy byly vzdáleny alespoň 3 cm od výstupu vzduchu, aby se v důsledku přehřátí nepoškodily.



Po použití posuňte vypínač do polohy „Vypnuto“ a odpojte napájecí kabel.

PÉČE A ÚDRŽBA

Před čištěním se ujistěte, že vysoušeč vlasů je vypnutý a napájecí kabel odpojený.

K pravidelnému odstraňování prachu z otvorů pro vstup a výstup vzduchu použijte hadřík, vatový tampon nebo zubní kartáček.

Netlačte na vstup a výstup vzduchu ani je neškrábejte nehty nebo ostrými předměty, v opačném případě dojde k poškození výrobku.

K čištění spotřebiče nepoužívejte alkohol, odlakovač na nehty nebo čisticí prostředky, v opačném případě může dojít k poruše spotřebiče, popraskání povrchu nebo vyblednutí barvy.

SPECIFIKACE

Název: Mi Ionic Hair Dryer H300
Model: CMJ02ZHM
Jmenovité napětí: 220–240 V~
Jmenovitá frekvence: 50 Hz
Jmenovitý výkon: 1600 W
Rozměry výrobku: 135 x 77 x 215 mm (včetně vzduchové trysky)
Čistá hmotnost: 539 g (včetně vzduchové trysky)

ŘEŠENÍ PROBLÉMŮ

Problém	Možná příčina	Řešení
Po zapnutí vysoušeče vlasů se kontrolka negativních iontů rozsvítí a kontrolka teploty zablíká žlutě, ale vysoušeč nefunguje.	Teplota je příliš vysoká a vysoušeč vstoupil do stavu ochrany proti přehřátí NTC.	Nechte vysoušeč chvíli vypnutý a poté jej znovu zapněte.
Vysoušeč vlasů po zapnutí nereaguje.	Teplota je příliš vysoká a vysoušeč vstoupil do stavu ochrany proti přehřátí zajišťovaný termostatem.	Nechte vysoušeč zapnutý po dobu 5 minut.
	Tepelná pojistka je spálená a vysoušeč je poškozený.	Obraťte se na poprodejní servis.
Po zapnutí vysoušeče vlasů se kontrolka negativních iontů rozsvítí, ale kontrolka teploty se nerozsvítí a vysoušeč nefunguje.	Deska kontrolky negativních iontů je poškozená.	Obraťte se na poprodejní servis.
	Nevyhovující napájecí napětí	Použijte zdroj napájení 220–240 V~ 50 Hz.

INFORMACE O LIKVIDACI A RECYKLACI

Všechny produkty s tímto označením je nutno likvidovat v souladu s předpisy pro likvidaci elektrických a elektronických zařízení (směrnice 2012/19/EU). Jejich likvidace společně s běžným komunálním odpadem je nepřijatelná. Všechny elektrické a elektronické spotřebiče likvidujte v souladu se všemi místními i evropskými předpisy na určených sběrných místech s odpovídajícím oprávněním a certifikací dle místních i legislativních předpisů. Správná likvidace a recyklace napomáhá minimalizovat dopady na životní prostředí a lidské zdraví. Další informace k likvidaci získáte u prodejce, v autorizovaném servisu nebo u místních úřadů.

EU PROHLÁŠENÍ O SHODĚ

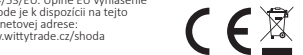
Tímto Dreame Technology (Tianjin) Limited, prohlašuje, že typ rádiového zařízení CMJ02ZHM je v souladu se směrnicí 2014/53/EU. Úplné znění EU prohlášení o shodě je k dispozici na této internetové adrese: www.wittytrade.cz/shoda

INFORMACE O LIKVIDACI A RECYKLÁCI

Všechny výrobky s tímto označením treba likvidovat v sůlade s predpismi na likvidáciu elektrických a elektronických zariadení (smernica 2012/19/EU). Ich likvidácia spolu s bežným komunálnym odpadom je nepripustná. Všetky elektrické a elektronické spotřebiče likvidujte v sůlade so všetkými miestnymi a európskymi predpismi na určených sběrných místech s příslušným oprávněním a certifikátem podľa miestnych a legislativných predpisov. Správna likvidácia a recyklácia pomáhá minimalizovať negatívny vplyv na životné prostredie a ľudské zdravie. Ďalšie informácie o likvidácii získate u predajcu, v autorizovanom servise a na miestnych úradoch.

EU VYHLÁŠENIE O ZHODE

Dreame Technology (Tianjin) Limited, týmto vyhlasuje, že rádiové zariadenie typu CMJ02ZHM je v sůlade so smernicou 2014/53/EU. Úplné EU vyhlásenie o zhode je k dispozícii na tejto internetovej adrese: www.wittytrade.cz/shoda



Obsah je uzamčen

Dokončete, prosím, proces objednávky.

Následně budete mít přístup k celému dokumentu.



Proč je dokument uzamčen? Nahněvat Vás rozhodně nechceme. Jsou k tomu dva hlavní důvody:

- 1) Vytvořit a udržovat obsáhlou databázi návodů stojí nejen spoustu úsilí a času, ale i finanční prostředky. Dělali byste to Vy zadarmo? Ne*. Zakoupením této služby obdržíte úplný návod a podpoříte provoz a rozvoj našich stránek. Třeba se Vám to bude ještě někdy hodit.

**) Možná zpočátku ano. Ale vězte, že dotovat to dlouhodobě nelze. A rozhodně na tom nezbohatneme.*

- 2) Pak jsou tady „roboti“, kteří se přiživují na naší práci a „vysávají“ výsledky našeho úsilí pro svůj prospěch. Tímto krokem se jim to snažíme překazit.

A pokud nemáte zájem, respektujeme to. Urgujte svého prodejce. A když neuspějete, rádi Vás uvidíme!