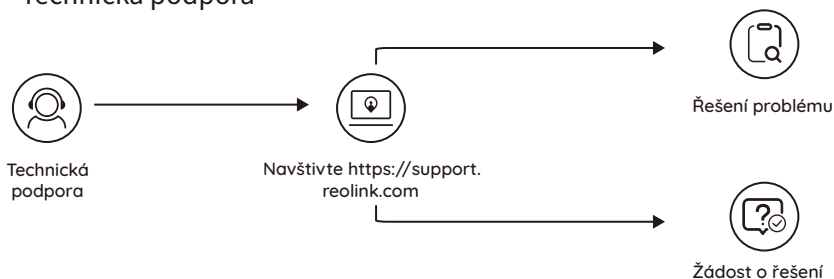


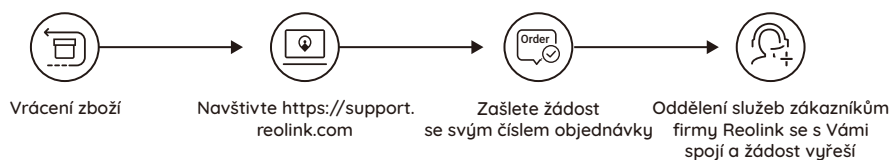
# Stručný návod k použití

QSG1\_A

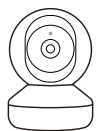
## Technická podpora



## Vrácení zboží



## Součásti výrobku



kamera  
x1



montážní deska  
x1



napájecí adaptér  
x1



stručný návod  
x1



značka dohledového  
kamerového systému  
x1



šablona  
montážních otvorů  
x1



balíček šroubků  
x1

## Představení kamery



### signály stavové kontrolky

stav/kontrolka	kontrolka je modrá
bliká	WiFi spojení neúspěšné /WiFi není nastavené
svítí	kamera startuje
	WiFi spojení navázáno

# Nastavení kamery v aplikaci Reolink pro chytrý telefon

Stáhněte a nainstalujte si do chytrého telefonu aplikaci „Reolink App“ z obchodu App Store (pro iOS) nebo Google Play (pro Android).

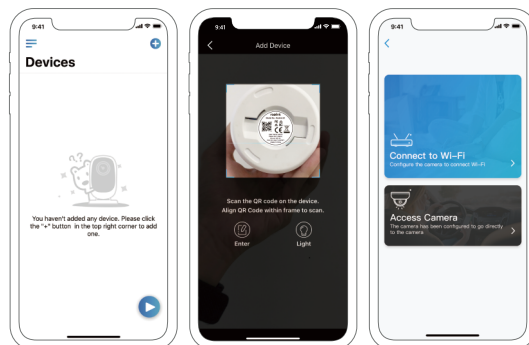


Kameru nainstalujete následovně:

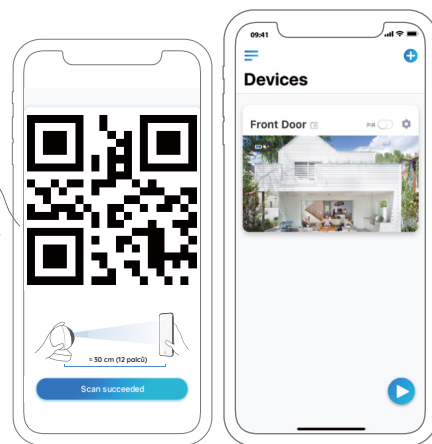
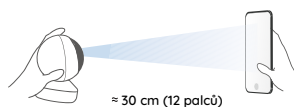
1. Přidejte kameru klepnutím na tlačítko „+“ v pravém horním rohu.
2. Sejměte QR kód na zadní stěně kamery.
3. Klepnutím na „Connect to WiFi“ (připojit k WiFi) nastavte WiFi připojení.

Poznámka:

- Další členové rodiny mohou po dokončení úvodního nastavení klepnout na „Access Camera“ (přístup ke kameře) a získají živý záběr z objektivu kamery.



4. QR kód vytvoří telefon. Umístěte QR kód před objektiv kamery ve vzdálenosti zhruba 30 cm, aby jej kamera mohla sejmout.
5. Postupujte podle kroků uvedených v aplikaci a dokončete nastavení WiFi.
6. Po nastavení přístupového hesla ke kameře proveďte synchronizaci času, a pak můžete sledovat živý obraz nebo pokračovat nastavením zařízení („Device Settings“).



- ☰  
nabídka
- +  
přidat nové  
zařízení
- ⚙️  
nastavení  
zařízení
- ▶️  
živý pohled  
objektivem

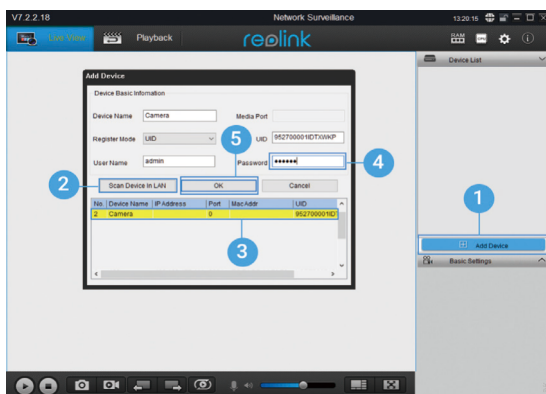
# Nastavení kamery v softwaru Reolink Client (na PC)

Software klienta si stáhněte z našich webových stránek <https://reolink.com/software-and-manual> a nainstalujte jej.

Poznámka: Než budete moci kameru připojit softwarem Reolink Client, je nezbytné ji nejprve nastavit prostřednictvím aplikace Reolink App z chytrého telefonu. Spustěte aplikaci Reolink Client a ručně kameru přidejte. Postupujte následovně:

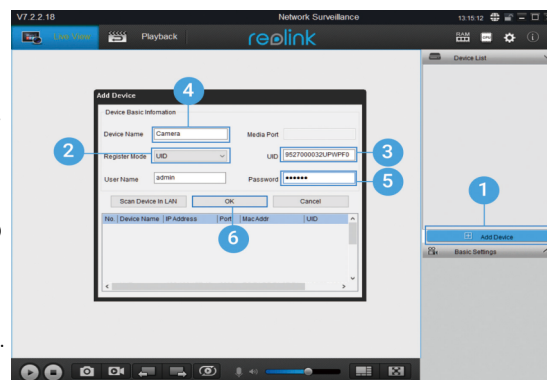
## • v LAN

1. Klepněte na „Add Device“ (přidat zařízení) na pravé straně nabídky.
2. Klepněte na „Scan Device in LAN“ (vyhledat zařízení v LAN).
3. Klepněte dvojitě na kameru, kterou chcete přidat. Informace se doplní automaticky.
4. Zadejte heslo vytvořené v aplikaci Reolink App na chytrém telefonu.
5. Přihlaste se ke kameře klepnutím na „OK“.

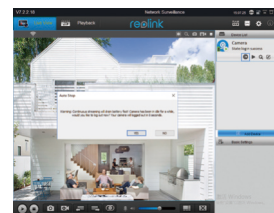


## • ve WAN

1. Klepněte na „Add Device“ (přidat zařízení) na pravé straně nabídky.
2. Jako režim registrace (Register Mode) zvolte UID.
3. Zadejte identifikátor UID své kamery.
4. Vytvořte název kamery zobrazené v softwaru Reolink Client.
5. Zadejte heslo vytvořené v aplikaci Reolink App na chytrém telefonu.
6. Přihlaste se ke kameře klepnutím na „OK“.



Poznámka: Kamera šetří energii, proto se po jedné minutě nečinnosti sama odpojí. Znovu se můžete ke kameře připojit klepnutím na tlačítko „+“.



# Obsah je uzamčen

**Dokončete, prosím, proces objednávky.**

**Následně budete mít přístup k celému dokumentu.**



**Proč je dokument uzamčen? Nahněvat Vás rozhodně nechceme. Jsou k tomu dva hlavní důvody:**

- 1) Vytvořit a udržovat obsáhlou databázi návodů stojí nejen spoustu úsilí a času, ale i finanční prostředky. Dělali byste to Vy zadarmo? Ne\*. Zakoupením této služby obdržíte úplný návod a podpoříte provoz a rozvoj našich stránek. Třeba se Vám to bude ještě někdy hodit.

*\*) Možná zpočátku ano. Ale vězte, že dotovat to dlouhodobě nelze. A rozhodně na tom nezbohatneme.*

- 2) Pak jsou tady „roboti“, kteří se přiživují na naší práci a „vysávají“ výsledky našeho úsilí pro svůj prospěch. Tímto krokem se jim to snažíme překazit.

A pokud nemáte zájem, respektujeme to. Urgujte svého prodejce. A když neuspějete, rádi Vás uvidíme!