

Installation Guide

Danfoss Icon™ Wireless

Room Thermostat

AN295355558216cs-000101 | VIMDB148 | 088N3683

www.icon.danfoss.com

Instalace

Postupujte podle obr. 1 až 6.

Instalační nabídka

Menu Settings (Nastavení) otevřete tak, že stisknete tlačítko ↵ a přidržíte ho. Dalším stisknutím a přidržením tlačítka ↵ v menu Settings (Nastavení) přejdete do menu Installer (Instalační nabídka).

Nabídky

ME.1: Omezení rozsahu požadované teploty v místnosti.

ME.2: Informace / číslo verze, lze použít k identifikaci produktu.

ME.3: Provede test spojení s hlavním regulátorem. Vráti výsledek v podobě procentuální hodnoty 0–100 % (80 % nebo vyšší je velmi silné připojení).

ME.4: Režim podlahového čidla:

☐ = Komfortní režim. Je použito prostorové i podlahové čidlo.

FL = Režim podlahového čidla. Koncový uživatel nastavuje požadovanou teplotu podlahy.

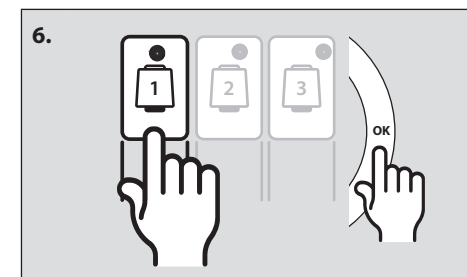
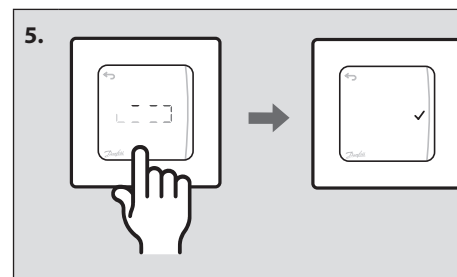
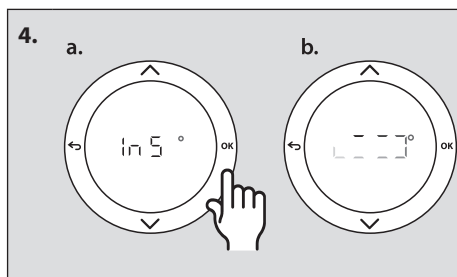
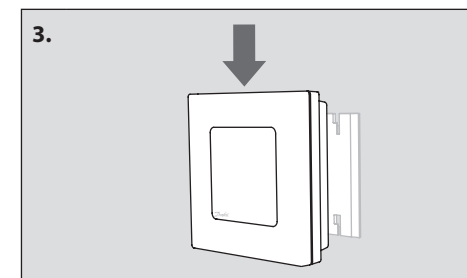
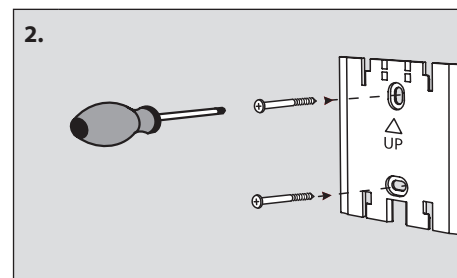
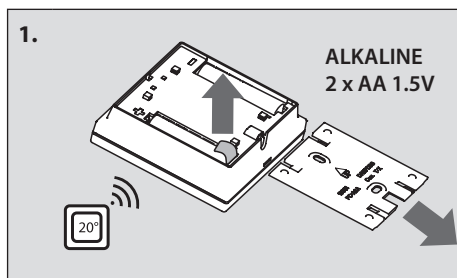
dU = Duální režim. Termostat ovládá radiátory i okruhy podlahového vytápění. Okruhy podlahového vytápění zajišťují min. teplotu podlahy, a radiátor se používá pro špičkové zatížení.













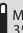



ME.5: Min. a max. teplota podlahy použitá v režimech ☐ a dU.

ME.6: Referenční místnost. Tuto možnost zapnete (ON), pokud chcete, aby tento termostat fungoval jako referenční pro přepínání mezi chlazením a vytápěním.

ME.7: Zapnutí/vypnutí (ON/OFF) chlazení. Používá se k vypnutí možnosti chlazení, například v koupelnách.

Poznámka! Menu 4 a 5 pouze pro infračervený model 088U1082.



Menu		
ME.1		Min. 5°C  Max. 35°C 
ME.2		Product ID / Version
ME.3		Link Test
ME.4		FL  dU 
ME.5		Min. 18°C  Max. 35°C  
ME.6		Reference Room
ME.7		Cooling ON/OFF