

TESLA

TESLA AeroStar T500

**Vážený zákazníku,
děkujeme, že jste si vybral TESLA AeroStar T500.**

**Před použitím zařízení si prosím důkladně přečtěte pravidla bezpečného používání a
dodržte všechna běžná bezpečnostní pravidla.**

- **před použitím si důkladně přečtěte celý návod k použití**
- **tento uživatelský návod si uschovejte**
- **dodržte pravidla uvedená v tomto návodu, pro snížení rizika poškození zařízení
nebo pro přídání vašeho zranění**

DŮLEŽITÉ BEZPEČNOSTNÍ UPOZORNĚNÍ

TENTO VÝROBEK JE URČENÝ POUZE PRO POUŽITÍ V DOMÁCNOSTI.

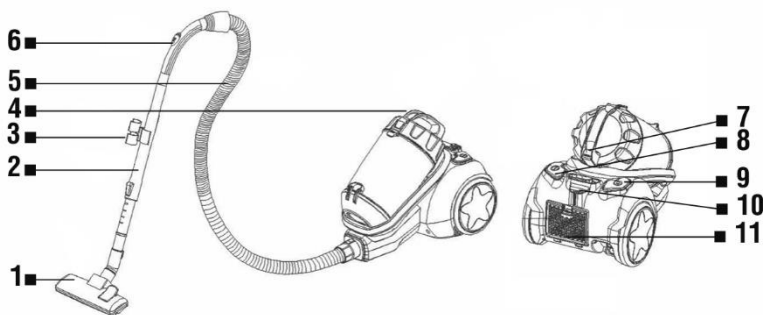
Tento přístroj je složitě elektromechanické zařízení, věnujte prosím pozornost těmto pokynům:

- Tento přístroj je výhradně určen pro domácí použití; za nevhodné použití nebo za použití v rozporu s návodem k použití nenese značka žádnou odpovědnost a nevztahuje se na ně záruka.
- Přístroj je určen pouze pro vnitřní použití při pokojové teplotě (max. 40°C).
- Pokud je kabel poškozený, přístroj nepoužívejte. Vyvarujte se nebezpečí a v autorizovaném servisním středisku nechte vyměnit celý naviják vysavače i se šňůrou.
- Přístroj nikdy nenechávejte zapnutý bez dozoru.
- Nepřibližujte sací hubici nebo konec trubice do blízkosti očí nebo uší.
- Nevysávejte vlhké plochy, vodu nebo kapalinu jakékoliv povahy, horké nebo velmi jemné látky (sádra, cement, popel...), velké ostré úlomky (skleněné střepy), škodlivé přípravky (rozpouštědla, odstraňovače starých nátěrů...), agresivní látky (kyseliny, čisticí prostředky...), hořlavé a výbušné látky (na bázi benzínu nebo líhu).
- Spotřebič nikdy neponořujte do vody, nestříkejte na něj vodu, neoplachujte jej pod tekoucí vodou a neskladujte ho venku.
- Pokud spotřebič spadne a vykazuje viditelná poškození nebo funkční vady, nepoužívejte ho.
- Tento přístroj smí používat děti od 8 let a osoby bez dostatečných zkušeností nebo znalostí nebo osoby se sníženými fyzickými, smyslovými či duševními schopnostmi, pokud byly proškoleny a upozorněny ohledně bezpečného používání přístroje a jsou si vědomy možných rizik. Děti si s přístrojem nesmějí hrát.
- Uživatelské čištění a údržbu nesmějí provádět děti bez dozoru. Ukládejte spotřebič a jeho napájecí šňůru mimo dosah dětí.
- Používejte pouze originální příslušenství, které je určeno k tomuto modelu.
- Nedotýkejte se částí, které jsou připojeny do elektrické sítě, pokud máte mokré ruce.
- Neotevírejte a neopravujte přístroj, vystavujete se tak nebezpečí poranění elektrickým proudem a ztratě záruky.
- Při vysávání může dojít k nabití elektrostatickým nábojem, který může být uživateli nebezpečný.
- Nepoužívejte zařízení, pokud je jeho sběrný koš plný.
- Výrobce a dovozce do Evropské Unie neodpovídá za škody způsobené provozem přístroje jako např. poranění, opaření, požár, zranění, znehodnocení dalších věcí apod.

OBSAH BALENÍ

Zkontrolujte pečlivě, že jste vybalili všechno dodávané příslušenství, doporučujeme vám ponechat si během záruční doby originální papírovou krabici, uživatelský manuál a balicí materiál.

POPIS



- 1 Univerzální podlahová hubice
- 2 Teleskopická trubice
- 3 Držák na násady
- 4 Držadlo
- 5 Sací hadice
- 6 Regulace síly sání

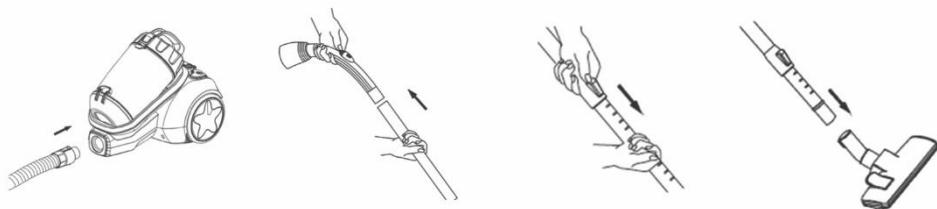
- 7 Tlačítko pro vyjmutí zásobníku
- 8 Tlačítko Zapnutí/Vypnutí
- 9 Tlačítko pro navinutí kabelu
- 10 Regulace výkonu motoru
- 11 Kryt HEPA filtru

DOPRAVA A SKLADOVÁNÍ

Vysavač můžete zvedat a přepravovat s pomocí držadla. Nikdy netahejte ani nezvedejte vysavač za kabel. Po ukončení úklidu vždy vypněte zásuvku, odpojte napájecí kabel a stiskněte tlačítko pro navinutí kabelu, dokud nebude kabel zcela navinutý zpět. Pro úsporu místa lze vysavač uložit do svislé polohy.

PŘED PRVNÍM ÚKLIDEM

Odstraňte veškerý obalový materiál, vyjměte vysavač a příslušenství. Odstraňte všechny fólie, samolepky nebo papír. Zkontrolujte, že spotřebič ani žádná jeho součást nejsou poškozeny. Nasadte ohebnou hadici na vysavač, dokud neuslyšíte cvaknutí. Chcete-li hadici odebrat, stiskněte tlačítko na boku hadice a vytáhněte ji. Nasadte konec ohebné hadice do širšího konce teleskopické trubice. Nasadte vybranou hubici na užší konec teleskopické trubice. Nastavte požadovanou délku teleskopické trubice odjištěním bezpečnostního tlačítka, po nastavení délky tlačítko pusťte.



Obsah je uzamčen

Dokončete, prosím, proces objednávky.

Následně budete mít přístup k celému dokumentu.



Proč je dokument uzamčen? Nahněvat Vás rozhodně nechceme. Jsou k tomu dva hlavní důvody:

- 1) Vytvořit a udržovat obsáhlou databázi návodů stojí nejen spoustu úsilí a času, ale i finanční prostředky. Dělali byste to Vy zadarmo? Ne*. Zakoupením této služby obdržíte úplný návod a podpoříte provoz a rozvoj našich stránek. Třeba se Vám to bude ještě někdy hodit.

**) Možná zpočátku ano. Ale vězte, že dotovat to dlouhodobě nelze. A rozhodně na tom nezbohatneme.*

- 2) Pak jsou tady „roboti“, kteří se přiživují na naší práci a „vysávají“ výsledky našeho úsilí pro svůj prospěch. Tímto krokem se jim to snažíme překazit.

A pokud nemáte zájem, respektujeme to. Urgujte svého prodejce. A když neuspějete, rádi Vás uvidíme!