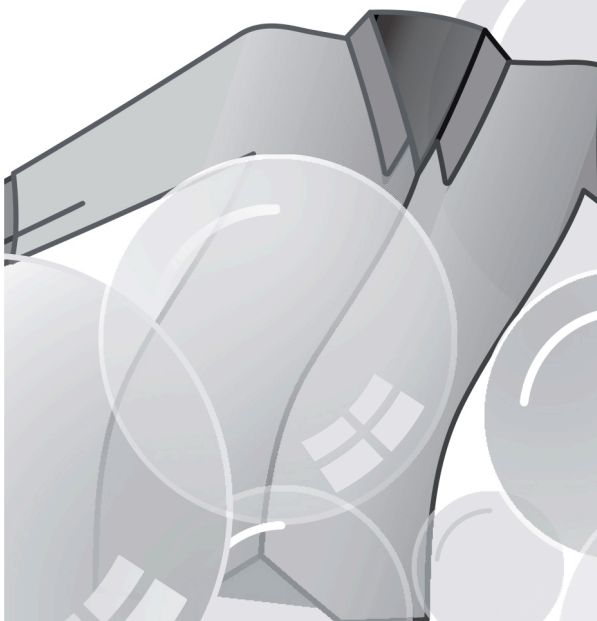


CS

SK



**CANDY**



Děkujeme vám, že jste si vybrali tento výrobek.

Jsme hrdí na to, že vám můžeme nabídnout ideální výrobek a kompletní sortiment domácích spotřebičů pro vaši každodenní práci.



Přečtěte si důkladně a dodržujte tyto pokyny. Tento návod nabízí důležité rady pro bezpečné použití, instalaci, údržbu a několik užitečných rad pro nejlepší využití spotřebiče.

Odložte si veškerou dokumentaci na bezpečném místě pro případné použití v budoucnosti nebo pro dalšího majitele.

Zkontrolujte, zda balení obsahuje následující položky:

- Návod k obsluze
- Záruční list
- Energetický štítek

Zkontrolujte, zda se spotřebič během přepravy nepoškodil. Pokud je poškozený, zavolejte servisní středisko, které zajistí opravu. Nedodržení výše uvedených pokynů může narušit bezpečnost spotřebiče. Pokud byl problém způsoben nesprávným použitím nebo nesprávnou instalací, servisní oprava vám může být účtována.

Při kontaktování servisu je nutné znát 16místný kód, který se nazývá „sériové číslo“. Jedná se o jedinečný kód vašeho výrobku natištěný na nálepce, kterou najdete uvnitř spotřebiče po otevření dvířek.

## Životní prostředí



Tento spotřebič je označen v souladu s Evropskou směrnicí 2012/19/EU o odpadních elektrických a elektronických zařízeních (OEEZ).

OEEZ obsahují jak znečišťující látky, které mohou způsobit negativní dopady na životní prostředí, tak základní komponenty, které mohou být znova použity. Proto je důležité věnovat těmto spotřebičům zvláštní pozornost při jejich likvidaci, aby byly znečišťující látky řádně zlikvidovány a materiály, které mohou být znovu využity, byly zrecyklovány. Lidé hrají důležitou roli při zajištění toho, aby OEEZ nezpůsobili problémy v rámci životního prostředí. Je nutné dodržovat několik základních pravidel:

- s OEEZ by nemělo být nakládáno jako s domovním odpadem;
- OEEZ by měly být předány k likvidaci na příslušném sběrném místě obcí nebo registrovaných podniků.

V mnoha zemích lze při zakoupení nového spotřebiče vrátit starý spotřebič prodejci, pokud je zařízení ekvivalentního typu a funguje na stejném principu jako dodané zařízení. Tuto službu provádí prodejce zdarma.

## Obsah

1. **ZÁKLADNÍ BEZPEČNOSTNÍ PRAVIDLA**
2. **SADA VYPOUŠTĚCÍ HADICE**
3. **NÁDOBY NA VODU**
4. **DVÍŘKA A FILTRY**
5. **PRAKTICKÉ RADY**
6. **DÁLKOVÉ OVLÁDÁNÍ (Wi-Fi)**
7. **PŘÍRUČKA RYCHLÉHO STARTU**
8. **OVLÁDACÍ PRVKY A PROGRAMY**
9. **ODSTRANĚNÍ MOŽNÝCH PROBLÉMŮ A ZÁRUKA**

# Obsah je uzamčen

**Dokončete, prosím, proces objednávky.**

**Následně budete mít přístup k celému dokumentu.**



**Proč je dokument uzamčen? Nahněvat Vás rozhodně nechceme. Jsou k tomu dva hlavní důvody:**

- 1) Vytvořit a udržovat obsáhlou databázi návodů stojí nejen spoustu úsilí a času, ale i finanční prostředky. Dělali byste to Vy zadarmo? Ne\*. Zakoupením této služby obdržíte úplný návod a podpoříte provoz a rozvoj našich stránek. Třeba se Vám to bude ještě někdy hodit.

*\*) Možná zpočátku ano. Ale vězte, že dotovat to dlouhodobě nelze. A rozhodně na tom nezbohatneme.*

- 2) Pak jsou tady „roboti“, kteří se přiživují na naší práci a „vysávají“ výsledky našeho úsilí pro svůj prospěch. Tímto krokem se jim to snažíme překazit.

A pokud nemáte zájem, respektujeme to. Urgujte svého prodejce. A když neuspějete, rádi Vás uvidíme!