

BRAUN

AS 200

Type 3580

Deutsch

Gebrauchsanweisung
Garantie
Kundendienst

English

Use Instructions
Guarantee
Service Centers

Français

Mode d'emploi
Garantie
Centrales service après-vente

Español

Instrucciones de uso
Garantía
Servicios de asistencia técnica

Português

Instruções de uso
Garantia
Serviços de assistência técnica

Italiano

Istruzioni d'uso
Garanzia
Centri servizio clienti

Nederlands

Gebruiksaanwijzing
Garantie
Servicecentra

Dansk

Brugsanvisning
Garanti
Serviceafdelinger

Norsk

Bruksanvisning
Garanti
Autoriserte verksteder

Svenska

Bruksanvisning
Garanti
Servicecenters

Suomi

Käyttöohjeet
Takuu
Asiakaspalvelu

Polski

Instrukcja obsługi
Warunki gwarancji

Česky

Návod k použití
Záruka

Ελληνικά

Οδηγίες χρήσεως
Εγγύηση
Εργαστήριο επισκευών

Türkçe

Kullanılışı hakkında malûmat

Русский

Инструкция по эксплуатации
Гарантия
Сервисны центры

Українська

Інструкція з експлуатації
Гарантія
Сервісні центри

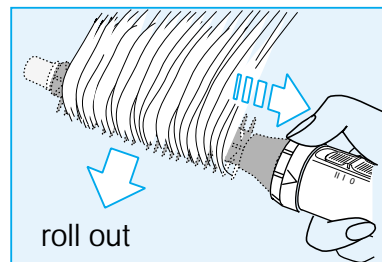
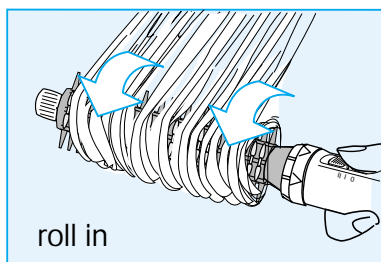
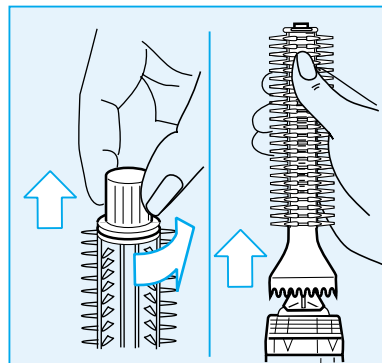
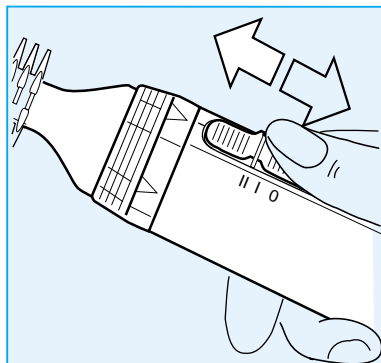
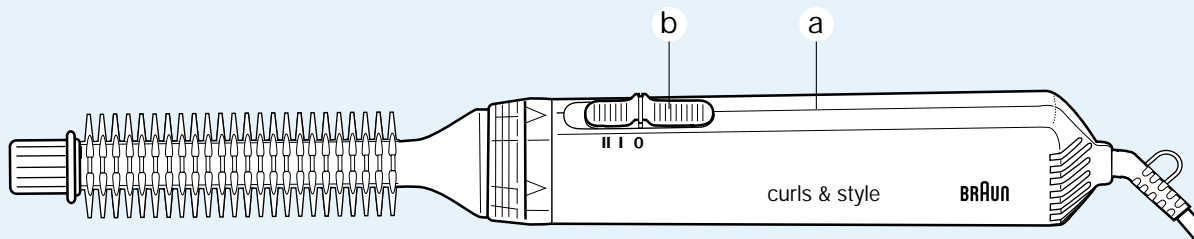
عربي

طرق الاستعمال
ضمان
مراكز الكفالات والصيانة

3-580-030/00/V-01
D/GB/F/E/P/I/NL/DK/N/S/FIN/
PL/CZ/GR/TR/RUS/UA/Arab.
Printed in China

Curls & style

Curls & style



Braun Infoline

- (D)** Haben Sie Fragen zu diesem Produkt?
Rufen Sie an: (in Deutschland und Österreich zum Nulltarif)
00 800 27 28 64 63
00 800 BRAUNINFOLINE
- (CH)** **08 44 - 88 40 10**
- (E)** Servicio al consumidor para España:
9 01-11 61 84
- (P)** Serviço ao Consumidor para Portugal:
080 820 00 33
- (I)** Servizio consumatori:
(02) 6 67 86 23
- (NL)** Heeft u vragen over dit product?
Bel Braun Consumenten-infolijn:
(070) 4 13 16 58

- (B)** Vous avez des questions sur ce produit ?
Appelez Braun Belgique
(02) 711 92 11
- (DK)** Har du spørgsmål om produktet? Så ring
70 15 00 13
- (N)** Spørsmål om dette produktet? Ring
88 02 55 03
- (S)** Frågor om apparaten? Ring Kundservice
020 - 21 33 21
- (FIN)** Onko Sinulla kysyttävää tuotteesta? Soita
0203 77877
- (TR)** Türkiye'deki Tüketici Danışma Servisi:
0800 261 19 53

Internet:
www.braun.com

Deutsch

Unsere Produkte werden hergestellt, um höchste Ansprüche an Qualität, Funktionalität und Design zu erfüllen. Wir wünschen Ihnen mit Ihrem neuen Braun Gerät viel Freude.

Lesen Sie die Gebrauchsanweisung sorgfältig, bevor Sie das Gerät in Betrieb nehmen.

Vorsicht


- Schließen Sie das Gerät nur an Wechselspannung (-) an und prüfen Sie, ob Ihre Netzspannung mit der Spannungsangabe auf dem Gerät übereinstimmt.
-  Achten Sie darauf, daß das Gerät nicht mit Wasser in Berührung kommt.
- Ziehen Sie immer den Netzstecker, wenn das Gerät nicht in Gebrauch ist. Die Nähe von Wasser stellt eine Gefahr dar, auch wenn das Gerät ausgeschaltet ist.
- Als zusätzlicher Schutz wird die Installation einer Fehlerstrom-Schutzeinrichtung (RCD) mit einem Bemessungsauslösestrom von nicht mehr als 30 mA im Badezimmer-Stromkreis empfohlen. Fragen Sie Ihren Installateur um Rat.
- Wickeln Sie das Netzkabel nicht um das Gerät und überprüfen Sie das Netzkabel auch gelegentlich auf Schädstellen. Wenn die Anschlußleitung dieses Gerätes beschädigt wird, muß sie durch eine vom Hersteller benannte Reparaturwerkstatt ersetzt werden, um Gefährdungen zu vermeiden.

Braun AS 200 Curls & style eignet sich zum Stylen von leicht feuchtem Haar.

Schalter

- 0 = Aus
I = Warmluft für empfindliches Haar / zum Stylen
II = Heißluft für normales Haar

Reinigen

Nach Gebrauch Netzstecker ziehen. Legen Sie die Styling-Bürste kurz in warmes Seifenwasser und reinigen Sie sie dann mit einem Tuch; wischen Sie das Motorteil  nur mit einem trockenen Tuch ab.

Styling-Tip

Die Styling-Bürste ermöglicht perfektes Stylen von kleinen Locken und Wellen, sie gibt Stand im Haaransatz und fixiert die Haarenden.

Änderungen vorbehalten.

Dieses Gerät entspricht dem EMV-Gesetz (EG-Richtlinie 89/336/EWG) sowie der Niederspannungsrichtlinie (73/23 EWG).



English

Our products are developed to meet the highest standards of quality, functionality and design. We hope you thoroughly enjoy the new Braun appliance.

Carefully read the use instructions before use.

Important


- Plug your appliance into an alternating current (-) outlet only and make sure that your household voltage corresponds to the voltage marked on your appliance.
-  Do not allow the appliance to become wet.
- Always unplug after use. Even switched off the appliance presents a hazard when near water.
- For additional protection, it is advisable to install a residual current device (RCD) with a rated residual operating current not exceeding 30 mA in the electrical circuit of your bathroom. Ask your installer for advice.
- Do not wrap the mains cord around the appliance. Regularly check the mains cord for wear or damage. The mains cord of the appliance may only be replaced by an authorised Braun Service Centre. Unqualified repair work can lead to extreme hazards for the user.

Braun AS 200 Curls & style is suitable for styling slightly damp hair.

Switch

- 0 = off
I = warm air for sensitive hair/for styling
II = hot air for normal hair

Cleaning

After use, unplug the appliance. Put the styling brush briefly into warm soap water and then clean with a cloth. The motor part  should only be cleaned with a dry cloth.

Styling tips

The styling brush allows perfect styling of small curls and waves, as well as giving more lift at the roots and fixing the hairs' ends.

Subject to change without notice.

This product conforms to the EMC-Requirements as laid down by the Council Directive 89/336/EEC and to the Low Voltage Regulation (73/23 EEC).



Obsah je uzamčen

Dokončete, prosím, proces objednávky.

Následně budete mít přístup k celému dokumentu.



Proč je dokument uzamčen? Nahněvat Vás rozhodně nechceme. Jsou k tomu dva hlavní důvody:

- 1) Vytvořit a udržovat obsáhlou databázi návodů stojí nejen spoustu úsilí a času, ale i finanční prostředky. Dělali byste to Vy zadarmo? Ne*. Zakoupením této služby obdržíte úplný návod a podpoříte provoz a rozvoj našich stránek. Třeba se Vám to bude ještě někdy hodit.

**) Možná zpočátku ano. Ale vězte, že dotovat to dlouhodobě nelze. A rozhodně na tom nezbohatneme.*

- 2) Pak jsou tady „roboti“, kteří se přiživují na naší práci a „vysávají“ výsledky našeho úsilí pro svůj prospěch. Tímto krokem se jim to snažíme překazit.

A pokud nemáte zájem, respektujeme to. Urgujte svého prodejce. A když neuspějete, rádi Vás uvidíme!