

HYUNDAI

TO 307SS



**NÁVOD K POUŽITÍ / NÁVOD NA POUŽITIE
INSTRUKCJA OBSŁUGI / INSTRUCTION MANUAL
HASZNÁLATI ÚTMUTATÓ / NAVODILA ZA UPORABO**

**Topinkovač / Hriankovač / Toster
Toaster / Kenyérpirító / Opekač kruha**

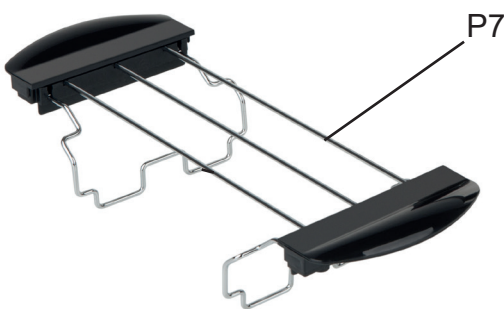


Vážený zákazníku, děkujeme Vám za zakoupení našeho produktu. Před uvedením tohoto přístroje do provozu si velmi pozorně přečtěte návod k obsluze a tento návod spolu se záručním listem, pokladním dokladem a podle možností i s obalem a vnitřním vybavením obalu dobře uschovejte.

BEZPEČNOSTNÍ POKYNY

- Zkontrolujte, zda údaj na typovém štítku odpovídá napětí ve Vaší elektrické zásuvce. Vidlici napájecího přívodu je nutné připojit pouze do zásuvky elektrické instalace, která odpovídá příslušným normám.
- Tento spotřebič mohou používat děti ve věku 8 let a starší a osoby se sníženými fyzickými či mentálními schopnostmi nebo nedostatkem zkušeností a znalostí, pokud jsou pod dozorem nebo byly poučeny o používání spotřebiče bezpečným způsobem a rozumí případným nebezpečím. Děti si se spotřebičem nesmějí hrát. Čištění a údržbu prováděnou uživatelem nesmějí provádět děti bez dozoru.
- Vždy odpojte spotřebič od napájení, pokud ho necháváte bez dozoru a před montáží, demontáží nebo čištěním.
- Jestliže je napájecí přívod tohoto spotřebiče poškozen, musí být přívod nahrazen výrobcem, jeho servisním technikem nebo podobně kvalifikovanou osobou, aby se tak zabránilo vzniku nebezpečné situace.
- Při manipulaci se spotřebičem postupujte tak, aby nedošlo k poranění (např. **popálení, opaření**).
- Nikdy spotřebič nepoužívejte, pokud má poškozený napájecí přívod nebo vidlici, pokud nepracuje správně nebo upadl na zem a poškodil se, poškodil se a je netěsný. V takových případech zanechte spotřebič do odborného servisu k prověření jeho bezpečnosti a správné funkce.
- Chléb se může vznítit, nepoužívejte proto spotřebič v blízkosti hořlavého materiálu, jako jsou záclony, nebo pod ním.
- **UPOZORNĚNÍ** – Některé části tohoto výrobku se mohou stát velmi horkými a způsobit popálení. Zvláštní pozornost musí být věnována přítomnosti dětí a hendikepovaných lidí.
- **POZOR:** Spotřebič není určen pro činnost prostřednictvím vnějšího časového spínače, dálkového ovládání nebo jakékoli jiné součásti, která spíná spotřebič automaticky, protože existuje nebezpečí vzniku požáru, pokud by byl spotřebič zakryt nebo nesprávně umístěn v okamžiku uvedené spotřebiče do činnosti.
- Po ukončení práce a před každou údržbou spotřebič vždy vypněte a odpojte od el. sítě vytažením vidlice napájecího přívodu z el. zásuvky.
- Je-li spotřebič v činnosti, zabraňte v kontaktu s ním domácím zvířatům, rostlinám a hmyzu.
- Spotřebič je určen pouze pro použití v domácnostech a pro podobné účely (v obchodech, kancelářích a podobných pracovištích, v hotelích, motelech a jiných obytných prostředích, v podnicích zajišťujících nocleh se snídaní)! Není určen pro komerční použití!
- Nikdy neponořujte spotřebič do vody (ani částečně). Nepoužívejte přístroj v případě, že máte vlhké ruce. Jestliže dojde k navlhčení nebo namočení přístroje, okamžitě vytáhněte zástrčku ze zásuvky.
- Spotřebič nesmí pracovat v blízkosti tepelných zdrojů (např. **kamen, el./plynového sporáku, vaříče, horkovzdušné trouby, grilu**).
- Nedovolte, aby se kabel nebo samotný přístroj dotýkal horkého povrchu a ujistěte se, že je umístěn takovým způsobem, aby nemohl být nechtěně převrácen potažením za kabel.
- Před čištěním nebo uložením ponechejte spotřebič úplně vychladnout.

- Pravidelně kontrolujte přístroj a přívodní kabel z hlediska poškození. Jestliže přístroj vykazuje nějakou závadu, neuvádějte jej do provozu.
- Spotřebič nikdy nepoužívejte pro žádný jiný účel, než pro který je určen a popsán v tomto návodu!
- Před zapnutím se ujistěte, zda nejsou plátky chleba zaklíněny v otvorech. Pokud k tomu dojde, nejprve odpojte přístroj a pak vyjměte zaklíněný plátek chleba.
- V případě, že dojde ke vzplanutí chleba, přístroj bude velmi horký. V takové chvíli se jej nedotýkejte. Při přípravě je možné samovznícení připravovaných potravin. V případě náhlého vzplanutí odpojte spotřebič od elektrické sítě a oheň uhasťte.
- Veźměte na vědomí, že vnější kryt přístroje je při užívání velmi horký, zvláště v okolí opékacích otvorů. Dejte pozor na popálení. Pro ovládání používejte pouze ovládací knoflík, páčku a tlačítko.
- Spotřebič nepřenášejte v horkém stavu, při eventuálním překlopení hrozí nebezpečí úrazu popálením.
- Nepoužívejte spotřebič také v prostředí nasyceném výbušnými nebo hořlavými parami.
- Prostor nad topinkovačem musí být volný. Je nutné dbát na to, aby mohl okolo topinkovače cirkulovat vzduch.
- Topinkovač nikdy nezapínejte předem, protože hřeje okamžitě!
- Pravidelně čistěte zásobník na drobky, zabráníte tím případnému vzniku požáru.
- V případě, že zpozorujete kouř způsobený např. vznícením potravin, topinkovač ihned vypněte a odpojte od el. sítě.
- Do opékacích otvorů nedávejte prsty nebo kovové předměty, například nože nebo vidličky.
- Přístroj používejte pouze, pokud je umístěn ve vodorovné poloze na vhodném povrchu.
- Neopékejte chleba zabalený v alobalu.
- Při provozu nezakrývejte opékací otvory.
- Před čištěním a prováděním přístroj odpojte ze zásuvky.
- Nesprávné používání nebo oprava může vést k riziku nebezpečí. V případě nesprávného použití, ovládání nebo opravy nepřebírá výrobce žádnou záruku za možné poškození.
- Přístroj je konstruován pouze pro vnitřní použití, nikoliv venku.
- Při použití nestavte přístroj do blízkosti stěn, závěsů a jiných hořlavých materiálů.
- Do přístroje nevkládejte nic jiného než chleba k opékání.
- Nepoužívejte přístroj dlouhou dobu bez vloženého chleba.
- Přístroj nepoužívejte v blízkosti hořlavého materiálu nebo pod ním.
- **VAROVÁNÍ:** Při nesprávném používání spotřebiče, které není v souladu s návodem k obsluze, existuje riziko poranění.
- Výrobce neodpovídá za škody způsobené nesprávným používáním spotřebiče a příslušenství (např. **znehodnocení potravin, poranění, popálení, opaření, požár**, apod.) a není odpovědný ze záruky za spotřebič v případě nedodržení výše uvedených bezpečnostních upozornění.



Popis ovládacích prvků

- P1 Ovladač nastavení úrovně opečení. Nastavení vyššího čísla vede k silnějšímu opečení
- P2 Tlačítko zastavení **CANCEL**. Stisknutím se zastaví opékání
- P3 Zvedací páčka, stlačením se zapne opékání



Obsah je uzamčen

Dokončete, prosím, proces objednávky.

Následně budete mít přístup k celému dokumentu.



Proč je dokument uzamčen? Nahněvat Vás rozhodně nechceme. Jsou k tomu dva hlavní důvody:

- 1) Vytvořit a udržovat obsáhlou databázi návodů stojí nejen spoustu úsilí a času, ale i finanční prostředky. Dělali byste to Vy zadarmo? Ne*. Zakoupením této služby obdržíte úplný návod a podpoříte provoz a rozvoj našich stránek. Třeba se Vám to bude ještě někdy hodit.

**) Možná zpočátku ano. Ale vězte, že dotovat to dlouhodobě nelze. A rozhodně na tom nezbohatneme.*

- 2) Pak jsou tady „roboti“, kteří se přiživují na naší práci a „vysávají“ výsledky našeho úsilí pro svůj prospěch. Tímto krokem se jim to snažíme překazit.

A pokud nemáte zájem, respektujeme to. Urgujte svého prodejce. A když neuspějete, rádi Vás uvidíme!