

Rowenta®



EN

FR

DE

GR

BE

NL

IT

ES

CZ

SL

HU

RO

BU

HR

SL

SR

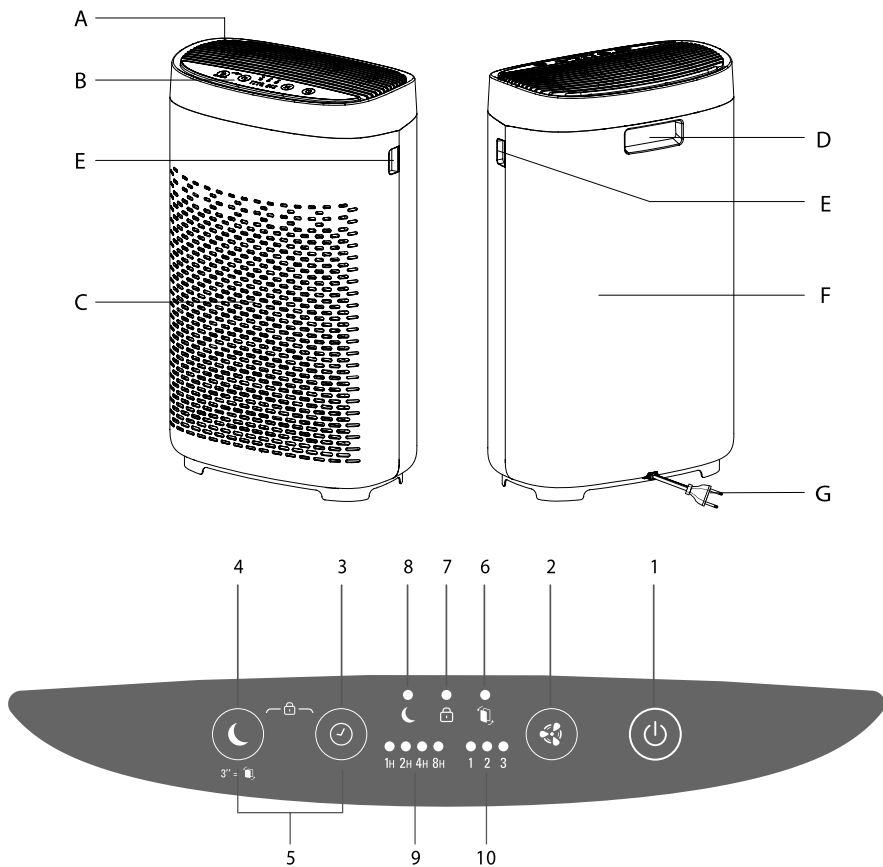
BS

UA

PURE AIR ESSENTIAL PU2530

www.rowenta.com

1820004846



PRODUCT OVERVIEW

Main Unit

- A** Air outlet
- B** Control panel
- C** Air intake
- D** Handle
- E** Lifting yoke
- F** Rear housing
- G** Power line

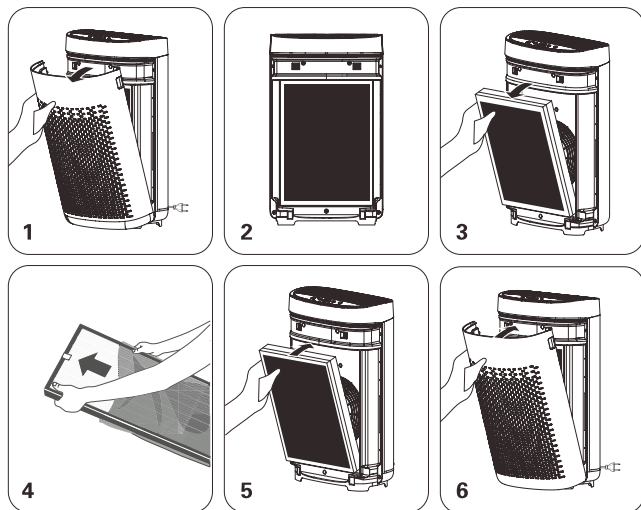
Control buttons

- 1** ON/OFF button
- 2** Speed mode button
- 3** Timer button
- 4** Sleep mode button
- 5** Child lock button

Indicators

- 6** Replace filter indicator
- 7** Timer indicator
- 8** Sleep mode indicator
- 9** Timer selected
- 10** Speed selected

DISASSEMBLING / REASSEMBLING FILTERS



EN

DÉMONTER/CHANGER LES FILTRES - DESMONTAJE / MONTAJE DE LOS FILTROS - FILTER AUS-/EINBAUEN - RIMOZIONE E INSTALLAZIONE DEI FILTRI - DE FILTERS AFHALEN / OPNIEUW AANBRENGEN - DEMONTÁŽ/OPĚTOVNÁ MONTÁŽ FILTRŮ - DEMONTÁŽ/OPĀTOVNĀ MONTĀŽ FILTROV - A SZŰRŐK KI-/BESZERELÉSE - DEMONTAREA / REASAMBLAREA FILTRELOR - РАЗГЛОБЯВАНЕ И СГЛОБЯВАНЕ НА ФИЛТРИТЕ - RASTAVLJANJE I SASTAVLJANJE FILTERA - ODSTRANJEVANJE/PONOVNO NAMEŠĆANJE FILTROV - RASTAVLJANJE/PONOVNO SASTAVLJANJE FILTERA - RASTAVLJANJE/PONOVNO SASTAVLJANJE FILTERA - ВИЙМАННЯ/ПОВТОРНЕ ВСТАНОВЛЕННЯ ФІЛЬТРІВ

SAFETY TIPS

It is essential that you read these instructions carefully and observe the following recommendations:

- For your safety, this appliance complies with the applicable standards and regulations (low voltage, electromagnetic compatibility, environmental directives, etc.).
- This appliance should not be used by persons (including children) with reduced physical, sensory or mental capacities or lack of experience and knowledge, unless they are supervised or have been given instructions beforehand concerning use of the appliance by a person responsible for their safety.
- Children should be supervised to ensure they do not play with the appliance.
- The appliance can be used by children aged 8 and over and persons with a lack of experience or knowledge or reduced physical, sensory or mental capacities, provided they are supervised, have been trained on the safe use of the appliance and are aware of the risks involved. Children must not play with the appliance.
- If the power cord is damaged, it must be replaced by the manufacturer, its after-sales service or a similarly qualified person so as to avoid any danger.
- Children should not clean or perform maintenance on the appliance without being supervised.
- For maintenance operations, please refer to the "Maintenance" section.
- Keep the appliance and its power cord out of the reach of children aged under 8.

Obsah je uzamčen

Dokončete, prosím, proces objednávky.

Následně budete mít přístup k celému dokumentu.



Proč je dokument uzamčen? Nahněvat Vás rozhodně nechceme. Jsou k tomu dva hlavní důvody:

- 1) Vytvořit a udržovat obsáhlou databázi návodů stojí nejen spoustu úsilí a času, ale i finanční prostředky. Dělali byste to Vy zadarmo? Ne*. Zakoupením této služby obdržíte úplný návod a podpoříte provoz a rozvoj našich stránek. Třeba se Vám to bude ještě někdy hodit.

**) Možná zpočátku ano. Ale vězte, že dotovat to dlouhodobě nelze. A rozhodně na tom nezbohatneme.*

- 2) Pak jsou tady „roboti“, kteří se přiživují na naší práci a „vysávají“ výsledky našeho úsilí pro svůj prospěch. Tímto krokem se jim to snažíme překazit.

A pokud nemáte zájem, respektujeme to. Urgujte svého prodejce. A když neuspějete, rádi Vás uvidíme!