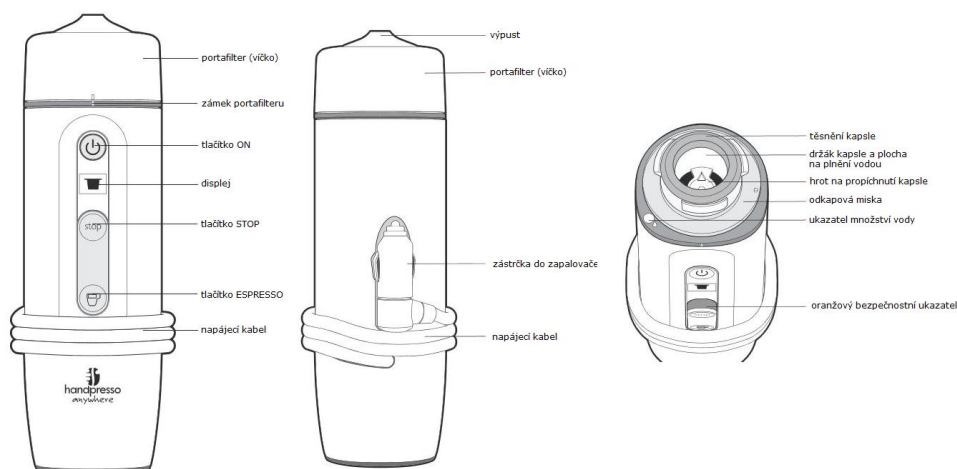


HANDPRESSO AUTO CAPSULE – NÁVOD NA POUŽITÍ

Handpresso Auto Capsule je espresso kávovar s připojením do 12V nebo 24V zapalování ve vašem autě. Handpresso Auto Capsule používá Nespresso®* kompatibilní kapsle. Před prvním použitím si přečtěte návod a uchovtejte ho pro pozdější použití. Před prvním použitím Handpresso Auto Capsule opláchněte horkou vodou a první připravenou kávu vylijte. Nyní je Handpresso připraveno k použití.

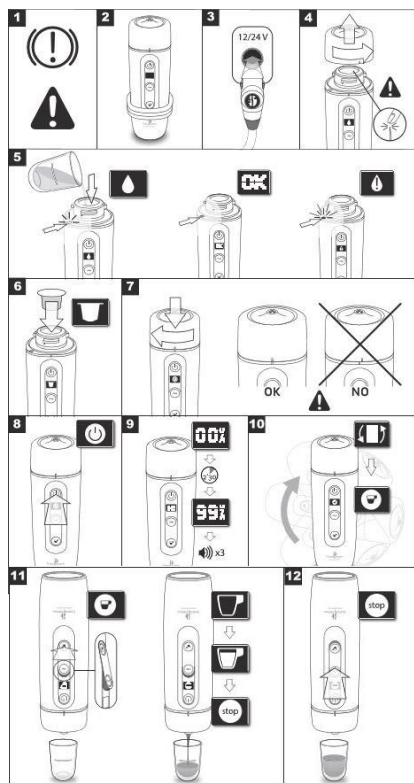
Nespresso® je ochranná známka třetí strany a nemá žádné spojení s Handpresso SAS nebo Attacktrade spol. s r.o.



Technické parametry

Kapacita zásobníku vody: 50 ml
Kapsle: kapsle kompatibilní s Nespresso®*
Maximální tlak: 19 bar
Rozměry (v x š x h): 245 x 75 x 75 mm
Hmotnost: 880 g
Napětí: 12/24 V DC
Spotřeba energie: 120 Watt

Použití



- 1) Před použitím Handpressa Auto Capsule zaparkujte na bezpečném místě (pro vás i ostatní řidiče), zatáhněte ruční brzdu a nechte nastartovaný motor.
- 2) Před umístěním Handpressa do držáku nápojů (svisle) odvíjte napájecí kabel z těla kávovaru.
- 3) Umístěte zástrčku napájecího kabelu do 12V nebo 24V zapalování. Dále postupujte podle procesu vyobrazeného na displeji vašeho Handpressa.
- 4) Odšroubujte portafilter. Dejte pozor, abyste se nedoktli ostrých hrotů na propíchnutí kapsle.
- 5) Kávovar naplňte vodou. Pozor, do kávovaru nelijte příliš mnoho vody. Při použití originálního Auto šálku jej naplňte po černou rysku ukazující objem vody a následně vodu přelijte do kávovaru za pomoci sledování ukazatele hladiny. Dokud v kávovaru není dostatek vody, ukazatel bliká bíle. Ukazatel bliká zeleně, pokud je dosaženo optimálního množství vody. Následně bliká červeně, pokud jste do kávovaru dali příliš mnoho vody.
Přestaňte nalévat vodu v momentě, kdy ukazatel hladiny bliká zeleně.
Kávovar bude možné zapnout pouze v případě, že ukazatel hladiny bliká zeleně.
Pokud ukazatel hladiny bliká červeně, vyprázdněte kávovar a začněte znovu nalévat vodu.
- 6) Umístěte kapsli na držák kapsle.
- 7) Nasadte příslušný portafilter – pootočte jím o 60° po směru hodinových ručiček (do pozice zamknutého zámku).
- 8) Stiskněte tlačítko ON - spustíte tím proces nahřívání a tlakování kávovaru.
- 9) Na displeji můžete sledovat proces přípravy kávy. Počkejte, dokud neuslyšíte 3 pípnutí (cca 2,5 minuty). Pozor: když motor kávovaru utichne, neznamená to, že je kávovar připraven, vždy vyčkejte na zvukový signál.
- 10) Otočte celý kávovar Handpresso tak, aby výpust směřovala nad šálek (kávovar otočíte „hlavou dolů“).
- 11) Stiskněte tlačítko se symbolem šálku – ESPRESSO - a sledujte přípravu espressa. Kompresor začne znovu pracovat, aby udržel potřebný tlak pro přípravu vašeho espressa.
Rozsvítí se oranžový bezpečnostní ukazatel, který značí, že kávovar je pod tlakem. Neotevírejte portafilter v případě, že ukazatel stále svítí!
- 12) Jakmile je šálek naplněn dle vašich představ, zmáčkněte tlačítko STOP - pokud stále svítí oranžový bezpečnostní ukazatel - tak, abyste zastavili přípravu espressa.
- 13) Otočte kávovar Handpresso zpět do základní pozice a umístěte jej do držáku nápojů.
Otevřete portafiltr, odstraňte použitou kapsli a případně vylijte zbytek vody.
- 14) Vychutnejte si své espresso. Pro přípravu dalšího espressa zmáčkněte tlačítko ON, abyste aktivovali Handpresso z režimu spánku, a opakujte postup od kroku č.4.

Údržba

- Po skončení přípravy z kávovaru vždy odstraňte použitou kapsli.
- Před čištěním vždy odpojte kávovar ze zapalování.
- Kávovar omývejte vlhkým hadříkem (pouze vodou). Neumísťujte Handpresso Auto Capsule do myčky nádobí.
- Neponořujte kávovar Handpresso do vody. Portafiler můžete opláchnout vodou a nechat ho oschnout.
- Kávovar pravidelně odvápnějte (každé 2 měsíce nebo po přípravě 100 káv). Tímto zvýšíte jeho výkon i životnost.
- Pro odvápnění kávovaru použijte správný produkt. Postupujte podle návodu samotného odvápnovacího produktu tak, abyste dodrželi správné dávkování i čas.
- Vypláchněte kávovar 5x – 6x vodou.
- V případě potřeby opakujte znovu. Nikdy nepoužívejte jinou odvápnovací metodu než je výše uvedená.

Co dělat když:

• Nemohu otevřít portafilter

Handpresso Auto Capsule pracuje s tlakem cca 19 barů. Pro zabránění úrazů nebo poškození kávovaru způsobeného tlakem, je kávovar chráněn bezpečnostní pojistkou, která zabraňuje otevření kávovaru v případě, že je kávovar stále pod tlakem.

Pokud se zobrazuje oranžový bezpečnostní ukazatel, kávovar je stále pod tlakem. Pro otevření portafiltru podržte tlačítko STOP, aby oranžový ukazatel zmizel.

• Nemohu zavřít portafilter

Existuje pouze jedna pozice, ve které může být portafilter uzavřen - tak aby ukazatele zámku („bílé čárky“) směřovaly do pozice uzamčeného zámku. Pokuste se kávovar zavřít znovu tak, aby byly ukazatele zámku v pozici zamčeno.

• Kávovar se nezapíná

a) Ujistěte se, že je zástrčka napájecího kabelu správně zapojena. V případě, že je kávovar správně zapojen, rozsvítí se zástrčka i displej kávovaru.

b) Zkontrolujte správné fungování zapalovače vašeho auta. Kávovar využívá mnoho energie, a z tohoto důvodu je doporučeno mít při používání Handpressa nastartovaný motor auta.

Obsah je uzamčen

Dokončete, prosím, proces objednávky.

Následně budete mít přístup k celému dokumentu.



Proč je dokument uzamčen? Nahněvat Vás rozhodně nechceme. Jsou k tomu dva hlavní důvody:

- 1) Vytvořit a udržovat obsáhlou databázi návodů stojí nejen spoustu úsilí a času, ale i finanční prostředky. Dělali byste to Vy zadarmo? Ne*. Zakoupením této služby obdržíte úplný návod a podpoříte provoz a rozvoj našich stránek. Třeba se Vám to bude ještě někdy hodit.

**) Možná zpočátku ano. Ale vězte, že dotovat to dlouhodobě nelze. A rozhodně na tom nezbohatneme.*

- 2) Pak jsou tady „roboti“, kteří se přiživují na naší práci a „vysávají“ výsledky našeho úsilí pro svůj prospěch. Tímto krokem se jim to snažíme překazit.

A pokud nemáte zájem, respektujeme to. Urgujte svého prodejce. A když neuspějete, rádi Vás uvidíme!