

# IdeaPad Duet 3i (10", 5)

## Setup Guide

Vodič za postavljanje

Navodila za nastavitvev

Průručka o nastavení

Telepítési kézikönyv

Návod k nastavení

**Lenovo**

For Barcode Position Only

Printed in China

PN: SP41A17827

## Access User Guide

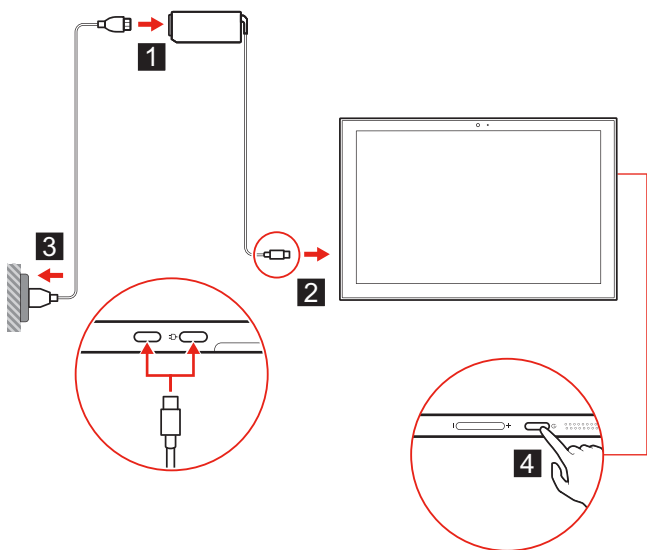
Pristup Vodiču za korisnike | Odprite Vodiču za uporabnika | Prejst na Použivatelskej príručke | Hozzáférhet a Felhasználói kézikönyvhöz | Přístupovat k Uživatelské příručce



- 
- i** The illustrations are for your reference. | Ilustracije služe samo za referencu. | Slike so samo informativne. | Obrázky slúžia len ako príklady. | Az ábrák csupán illusztrációs célt szolgálnak. | Obrázky jsou pouze pro vaši referenci.
  - 📖** See *User Guide* for USB transfer rate. | Pogledajte *Vodič za korisnike* za brzinu prijena USB-a. | Glejte *Vodiču za uporabnika* za hitrost prenosa podatkov prek vrat USB. | USB rýchlosť prenosu nájdete v *Použivatelskej príručke*. | Az USB átviteli sebességét lásd a *Felhasználói kézikönyvet*. | Rychlost přenosu přes USB naleznete v dokumentu *Uživatelská příručka*.
  - \*** For selected models | Za odabrane modele | Pri izbranih modelih | Pri vybratých modeloch | Bizonyos modellek esetén | Pro vybrané modely
  - \*\*** Customer replaceable units (CRU). See *User Guide* for definition. Korisnički zamjenjive jedinice (CRU-ovi). Pogledajte *Vodič za korisnike* za detaljnu definiciju. Enote, ki jih zamenja stranka (CRU-ji). Glejte *Vodič za uporabnika* za podrobnejšo opredelitev. Díelce vymeniteľné zákazníkom (CRU). Podrobné definície nájdete v *Použivatelskej príručke*. Vásárló által cserélhető egység (CRU-k). Részletes meghatározásért lásd a *Felhasználói kézikönyvet*. Součásti vyměnitelná zákazníkem (CRU). Podrobnou definici naleznete v dokumentu *Uživatelská příručka*.

# Initial setup

Početno postavljanje | Začetna nastavitvev | Úvodné nastavenie |  
Kezdeti beállítások | Úvodní nastavení



# Obsah je uzamčen

**Dokončete, prosím, proces objednávky.**

**Následně budete mít přístup k celému dokumentu.**



**Proč je dokument uzamčen? Nahněvat Vás rozhodně nechceme. Jsou k tomu dva hlavní důvody:**

1) Vytvořit a udržovat obsáhlou databázi návodů stojí nejen spoustu úsilí a času, ale i finanční prostředky. Dělali byste to Vy zadarmo? Ne\*. Zakoupením této služby obdržíte úplný návod a podpoříte provoz a rozvoj našich stránek. Třeba se Vám to bude ještě někdy hodit.

*\*) Možná zpočátku ano. Ale vězte, že dotovat to dlouhodobě nelze. A rozhodně na tom nezbohatneme.*

2) Pak jsou tady „roboti“, kteří se přiživují na naší práci a „vysávají“ výsledky našeho úsilí pro svůj prospěch. Tímto krokem se jim to snažíme překazit.

A pokud nemáte zájem, respektujeme to. Urgujte svého prodejce. A když neuspějete, rádi Vás uvidíme!