



Sledujte náš Facebook

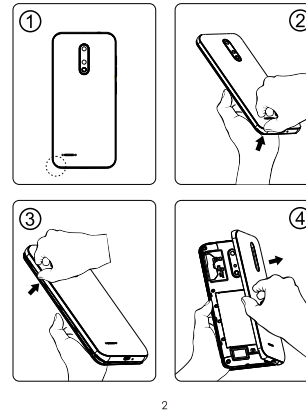
uleFone

Note 8P Rychlá uživatelská příručka



poznámka

- 1) Nepoužívejte ručně ořízlou kartu nebo kartu jiného typu, mohlo by dojít k poškození slotu.
- 2) Kartu vložte do vypnutého přístroje.
- 3) Podpora paměťové karty až 128 GB.



Sejměte kryt

- 1) Nejprve odstraňte černé pouzdro, protože černé pouzdro bylo na telefon nasazeno předem.
- 2) Najděte drážku v levém dolním rohu krytu.
- 3) Pomocí drážky sejměte kryt.

Sítě:

GSM: 1900/1800/850/900(B2/3/5/8)
 WCDMA: 2100/1900/850/900(B1/2/5/8)
 LTE-FDD: 2100/1800/2600/900/800
 (B1/3/7/8/20)

Face Unlock:

Nastavení>zabezpečení>FaceUnlock

Připojení sítě:

Wi-Fi: Nastavení>Připojení>Wi-Fi
 Hotspot: Nastavení>Připojení>
 Sdílený hotspot

3

ulefone®
Všechna práva vyhrazena

Informace obsažené v tomto dokumentu se mohou změnit bez oznámení. Jsou nastaveny pouze záruky pro Connect a služby dále v prohlášení o výslovné záruce, které k tomu připojuje produkty a služby.

Nic v tomto dokumentu by nemělo být vykládáno jako součást další záruky. Connect neodpovídá za technické nebo redakční chyby nebo opomenutí obsažené v tomto dokumentu.

Shenzhen Gotron Electronic CO., LTD.
 Address: 518, 5F, R&D building, Tsinghua Hi-Tech park
 (North) Nanshan district, Shenzhen 518057 P.R.China
 Service Center
 Email: service@ulefone.com



Sledujte náš Facebook

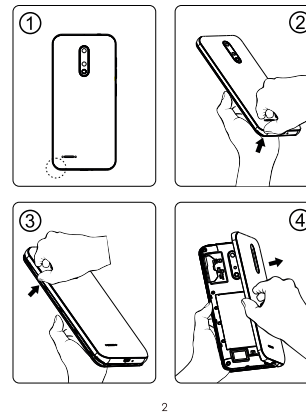
uleFone

Note 8P Rychlá uživatelská příručka



poznámka

- 1) Nepoužívejte ručně ořízlou kartu nebo kartu jiného typu, mohlo by dojít k poškození slotu.
- 2) Kartu vložte do vypnutého přístroje.
- 3) Podpora paměťové karty až 128 GB.



Sejměte kryt

- 1) Nejprve odstraňte černé pouzdro, protože černé pouzdro bylo na telefon nasazeno předem.
- 2) Najděte drážku v levém dolním rohu krytu.
- 3) Pomocí drážky sejměte kryt.

Sítě:

GSM: 1900/1800/850/900(B2/3/5/8)
 WCDMA: 2100/1900/850/900(B1/2/5/8)
 LTE-FDD: 2100/1800/2600/900/800
 (B1/3/7/8/20)

Face Unlock:

Nastavení>zabezpečení>FaceUnlock

Připojení sítě:

Wi-Fi: Nastavení>Připojení>Wi-Fi
 Hotspot: Nastavení>Připojení>
 Sdílený hotspot

3

ulefone®
Všechna práva vyhrazena

Informace obsažené v tomto dokumentu se mohou změnit bez oznámení. Jsou nastaveny pouze záruky pro Connect a služby dále v prohlášení o výslovné záruce, které k tomu připojuje produkty a služby.

Nic v tomto dokumentu by nemělo být vykládáno jako součást další záruky. Connect neodpovídá za technické nebo redakční chyby nebo opomenutí obsažené v tomto dokumentu.

Shenzhen Gotron Electronic CO., LTD.
 Address: 518, 5F, R&D building, Tsinghua Hi-Tech park
 (North) Nanshan district, Shenzhen 518057 P.R.China
 Service Center
 Email: service@ulefone.com

