

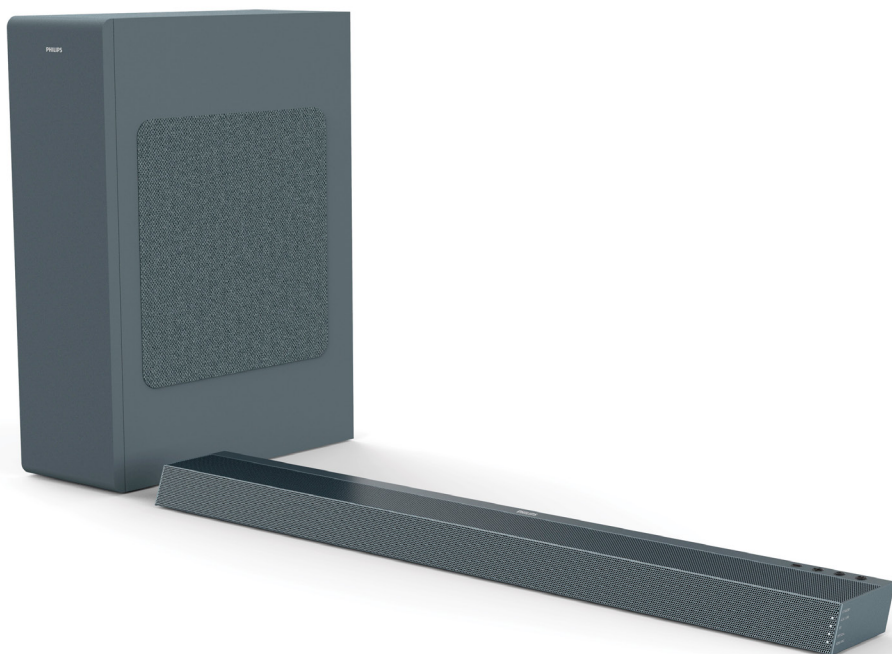
PHILIPS

Soundbar

Řada 6000

TAB6305

Návod k obsluze



Zaregistrujte svůj výrobek a získejte podporu na stránkách
www.philips.com/support

Obsah

1	Důležité informace	2	4	Použití vašeho zařízení Soundbar	12
	Pomoc a podpora	2		ZAPNUTÍ a VYPNUTÍ	12
	Bezpečnost	2		Výběr režimů	12
	Péče o váš výrobek	3		Výběr efektu Ekvalizér (EQ)	12
	Péče o životní prostředí	3		Nastavení hlasitosti	13
	Upozornění a prohlášení FCC a IC			Provoz Bluetooth	13
	pro uživatele (pouze USA a Kanada)	4		Provoz připojení AUX / OPTICAL /	
	Shoda	4		HDMI ARC	14
	Obsah balení	5		Operace USB	14
2	Váš Soundbar	6	5	Držák pro montáž na stěnu	15
	Hlavní jednotka	6			
	Konektory	6	6	Parametry výrobku	16
	Bezdrátový subwoofer	7			
	Dálkový ovladač	7	7	Odstraňování potíží	17
	Příprava dálkového ovladače	8			
	Umístění	8			
3	Připojení	9			
	Připojení k zásuvce HDMI ARC	9			
	Připojení k zásuvce optického výstupu	9			
	Připojení k zásuvce AUX	9			
	Připojte průchozí kabel IR	10			
	Připojení k napájení	10			
	Párování se subwooferem	11			

Obsah je uzamčen

Dokončete, prosím, proces objednávky.

Následně budete mít přístup k celému dokumentu.



Proč je dokument uzamčen? Nahněvat Vás rozhodně nechceme. Jsou k tomu dva hlavní důvody:

- 1) Vytvořit a udržovat obsáhlou databázi návodů stojí nejen spoustu úsilí a času, ale i finanční prostředky. Dělali byste to Vy zadarmo? Ne*. Zakoupením této služby obdržíte úplný návod a podpoříte provoz a rozvoj našich stránek. Třeba se Vám to bude ještě někdy hodit.

**) Možná zpočátku ano. Ale vězte, že dotovat to dlouhodobě nelze. A rozhodně na tom nezbohatneme.*

- 2) Pak jsou tady „roboti“, kteří se přiživují na naší práci a „vysávají“ výsledky našeho úsilí pro svůj prospěch. Tímto krokem se jim to snažíme překazit.

A pokud nemáte zájem, respektujeme to. Urgujte svého prodejce. A když neuspějete, rádi Vás uvidíme!