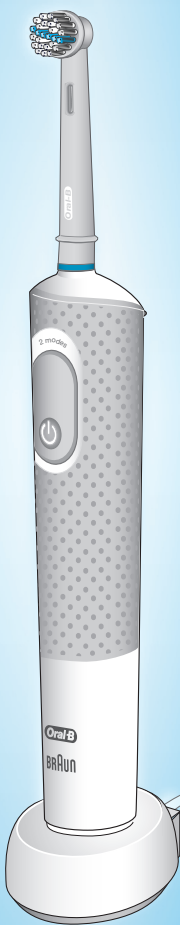


# Oral-B®

# KIDS



powered by **BRAUN**

Charger  
Type 3757  
Handle  
Type 3710



91932722

לפרטים בדבר מימוש האחריות יש לפנות אל תעודת האחריות המצורפת. אחריות זו אינה כוללת: נזק הנגרם כתוצאה משימוש לא נכון במכשיר או בלאי סביר, במיוחד בראשי המברשת, וכן פגמים בעלי השפעה מזערית על ערך המוצר או ביצועיו. האחריות בטלה במידה ובוצעו תיקונים במכשיר על ידי אנשים שאינם מוסמכים ע"י בראון ואם נעשה שימוש בחלקים לא מקוריים של בראון. לצורך קבלת שירות במהלך תקופת האחריות, יש להביא/לשלוח את המכשיר עם כל חלקיו לרבות יחידת הטעינה, עם מדבקת האחריות או תעודת האחריות, חתומות כנדרש בחתימה וחותמת המוכר ו/או ע"י צירוף חשבונית הקנייה למרכז השירות של Braun Oral-B.

#### **אחריות לראשי מברשות להחלפה**

האחריות בטלה במידה ונמצא נזק לידיית החשמלית הנטענת שמיוחס לשימוש בראשי מברשת להחלפה שאינם Oral-B. Oral-B אינה ממליצה על השימוש בראשי מברשת להחלפה שאינם Oral-B.

- ל- Oral-B אין שליטה על האיכות של ראשי מברשת להחלפה שאינם Oral-B. לכן, אנו לא יכולים להבטיח את ביצועי הניקוי של ראשי מברשת להחלפה שאינם Oral-B, כפי שנמסרו עם המברשת הנטענת החשמלית בעת רכישה ראשונית.
- Oral-B לא יכולה להבטיח התאמה טובה של ראשי מברשת להחלפה שאינם Oral-B.
- Oral-B לא יכולה לחזות כל השפעה ארוכת טווח של ראשי מברשת להחלפה שאינם Oral-B על המברשת הנטענת. כל ראשי מברשת Oral-B להחלפה נושאים את הלוגו של Oral-B ועומדים בתקני האיכות גבוהים של Oral-B Oral-B. אינה משווקת ראשי מברשת להחלפה או חלקים אחרים תחת כל שם מותג אחר.



**UK** 0 800 731 1792

**IE** 1 800 509 448

**PL** 801 127 286  
801 1 BRAUN

**CZ** 800 11 33 22

**SK** 800 333 233

**HU** (06-1) 451-1256

**HR** 01 / 66 90 330

**SI** 080 2822

**LT** (8 5) 205 1272

**LV** 67798667

**EE** 667 5047

**IL** 1-800-666-775

#### **Internet:**

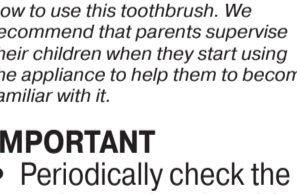
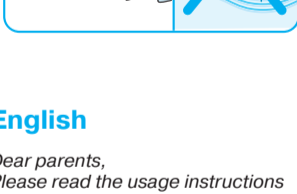
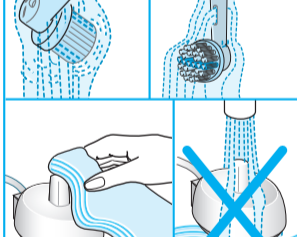
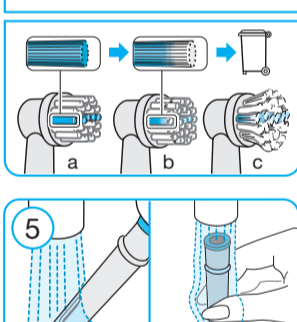
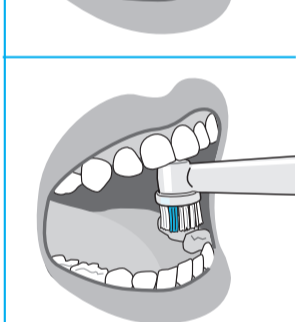
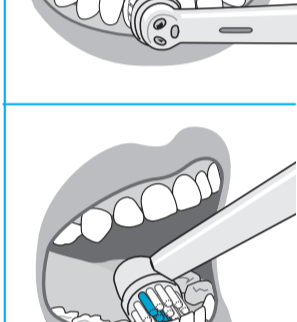
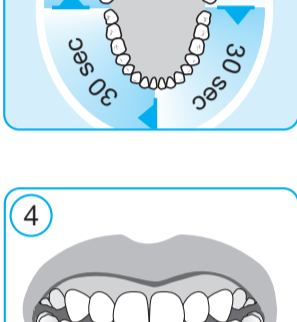
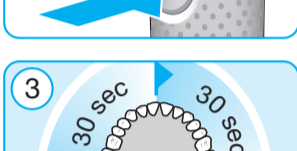
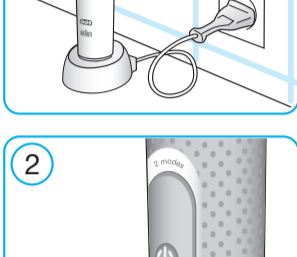
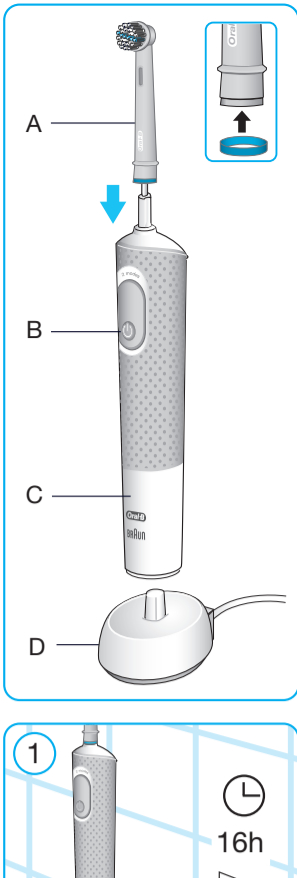
[www.oralb.com](http://www.oralb.com)

[www.braun.com](http://www.braun.com)

[www.service.braun.com](http://www.service.braun.com)

Braun GmbH  
Frankfurter Straße 145  
61476 Kronberg/Germany/  
Germania/ Германия/ Nemačka

EN/PL/CZ/SK/HU/HR/SI/LT/LV/EE/IL  
91932722/XII-18



**English**

Dear parents,  
Please read the usage instructions carefully before coaching your child how to use this toothbrush. We recommend that parents supervise their children when they start using the appliance to help them to become familiar with it.

**IMPORTANT**

- Periodically check the entire product/cord for damage. A damaged or non-functioning unit should no longer be used. If the product/cord is damaged, take it to an Oral-B Service Centre. Do not modify or repair the product. This may cause fire, electric shock or injury.
- Usage by children under age 3 is not recommended. Toothbrushes can be used by children and persons with reduced physical, sensory or mental capabilities or lack of experience and knowledge, if they have been given supervision or instruction concerning use of the appliance in a safe way and understand the hazards involved.

# Obsah je uzamčen

**Dokončete, prosím, proces objednávky.**

**Následně budete mít přístup k celému dokumentu.**



**Proč je dokument uzamčen? Nahněvat Vás rozhodně nechceme. Jsou k tomu dva hlavní důvody:**

1) Vytvořit a udržovat obsáhlou databázi návodů stojí nejen spoustu úsilí a času, ale i finanční prostředky. Dělali byste to Vy zadarmo? Ne\*. Zakoupením této služby obdržíte úplný návod a podpoříte provoz a rozvoj našich stránek. Třeba se Vám to bude ještě někdy hodit.

*\*) Možná zpočátku ano. Ale vězte, že dotovat to dlouhodobě nelze. A rozhodně na tom nezbohatneme.*

2) Pak jsou tady „roboti“, kteří se přiživují na naší práci a „vysávají“ výsledky našeho úsilí pro svůj prospěch. Tímto krokem se jim to snažíme překazit.

A pokud nemáte zájem, respektujeme to. Urgujte svého prodejce. A když neuspějete, rádi Vás uvidíme!