

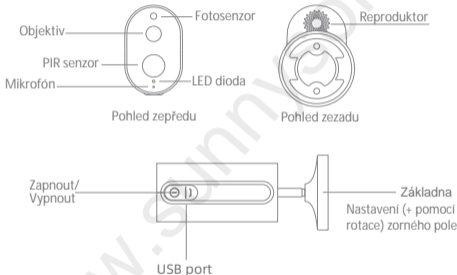


IMILAB Wire-Free Home Security Camera
& IMILAB Wire-Free Camera GateWay

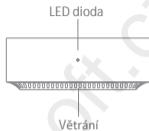
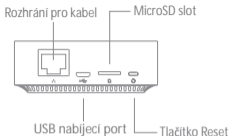
Uživatelský manuál

Pozorně si přečtěte níže uvedený manuál. Manuál si ponechte pro pozdější referenci.

Přehled



Poznámka: Před použitím odlepte ochrannou fólii. Ochranný film umístěný na PIR senzoru (Pasivní Infračervené Světlo) lze snadno poškrábat. Nedotýkejte se senzoru (ochranného filmu). Mírné opotřebení neovlivní funkci zařízení.



Poznámka: Používejte MicroSD karty od spolehlivého výrobce (maximální kapacita je 64 GB, podpora formátu FAT32). Rychlost zápisu paměťové karty nesmí být menší než U1/Class 10.

Poznámka: Bránu nainstalujte mezi router (není součástí balení) a kameru.

Obsah balení: IMILAB Wire-Free Home Security Camera, IMILAB Wire-Free Camera GateWay (brána), síťový kabel, napájecí kabel, příslušenství pro montáž na zeď (hmoždinky a šrouby), napájecí adaptér, držák kamery.

Instalace

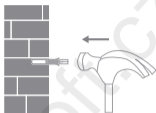
Pomocí příslušenství pro montáž na zeď, kameru připevníte ven nebo dovnitř (tak, aby místo bylo dobře pokryto signálem, bez zásuvky). Umístěte bránu poblíž routeru (ve vzdálenosti 1-15 m, tak aby nedošlo k rušení signálu jinými předměty).

Instalace na zeď

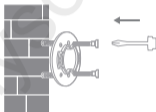
1. Základnu kamery použijte jako šablonu a pomocí tužky si udělejte na zeď značky. Vyvrtejte dva otvory (průměr každého otvoru je cca 0,6 cm a hloubka je cca 2,5 cm).



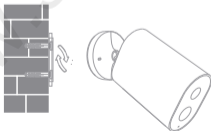
2. Do každého otvoru vložte hmoždinky.



3. Základnu přichyťte pomocí šroubů. Šrouby utáhněte.



4. Kameru přiložte k základně. Zarovnejte drážky a poté s kamerou otáčejte, dokud kameru nepřichytíte k základně. Ujistěte se, že je kamera bezpečně zachycena.



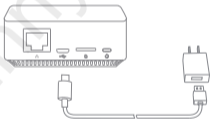
Upozornění

1. Kameru nainstalujte podle výše uvedeného návodu. Ujistěte se, že je kamera bezpečně zachycena. Jinak hrozí riziko poranění. Zeď musí udržet alespoň trojnásobek váhy kamery.
2. Kameru nesmí být nainstalována v blízkosti horkých předmětů, klimatizace, digestoře, plynových ohřivačů vody, atd.
3. Nevystavujte zařízení přímému dešti.

Zapojení brány

Zapnutí:

1. Jeden konec napájecího kabelu vložte do nabíjecího portu. Druhý konec napájecího kabelu vložte do adaptéru.



2. Zapojte adaptér do zdroje napětí. Postupujte podle barvy světa LED diody:

žlutá LED dioda: brána je zapnuta


žlutá problikávající LED dioda: brána čeká na spojení

Kameru lze spojit s aplikací Mi Home / Xiaomi Home. Naskenujte uvedený QR kód a nainstalujte aplikaci. Aplikaci také najdete v internetovém obchodu Google Play (Android) nebo v Apple Store (iOS). Poté následujte pokyny uvedené v aplikaci.



Stiskněte tlačítko "+" v pravém horní rohu a přidejte zařízení (nejprve přidejte bránu). Aplikace je určena pro uživatele z Evropy (kromě Ruska). Verze aplikace se postupně aktualizuje. Postupujte prosím podle pokynů v aktuální verzi aplikace.

Přidání brány

1. metoda: Otevřete aplikaci a stiskněte tlačítko "+" a poté stiskněte tlačítko  v pravém horním rohu. Naskenujte QR kód uvedený na zadní části brány.
2. metoda (pouze pro Android): Otevřete aplikaci a stiskněte tlačítko "+" a manuálně vložte zařízení "IMILAB EC2 Wireless Camera Gateway".



Poznámka: Ilustrace a obrázky uvedeny v tomto návodu jsou pouze ilustrační. Uživatelské rozhraní, ilustrace a obrázky se mohou lišit model od modelu zařízení nebo od modelu mobilního telefonu.

Konfigurace a heslo: následujte pokyny uvedené v aplikaci.

Modrá LED dioda: brána je připojena

Žlutá problikávající LED dioda: spojení selhalo

Nejdříve proveďte bezdrátové spojení brány s routerem. Po zapojení síťového kabelu do síťového rozhraní na zadní straně brány, spojení bude provedeno automaticky (přenosová rychlost a stabilita spojení bude zajištěna).

Reset kamery/brány

Brána: Stiskněte a přidržte tlačítko Reset po dobu 8 s (žlutá problikávající LED dioda brána je úspěšně resetována).

Kamera: Stiskněte a přidržte tlačítko Reset modrá problikávající LED dioda: kamera je úspěšně resetována).

- Přidání kamery

V aplikaci stiskněte "IMILAB EC2 Wireless Camera Gateway" (stránka přidání kamery) a stiskněte "vložit nyní". Poté stiskněte a přidržte na kameře tlačítko Zapnout/Vypnout po dobu 2 s. LED dioda kamery bude modře problikávat (kamera je připravena na spárování). Stiskněte "další" (brána je připravena navázat spojení (modrá LED dioda bude problikávat). Dále postupujte podle instrukcí uvedených v aplikaci. Úspěšné spojení bude oznámeno v aplikaci. Po spojení udržujte vzdálenost od kamery/brány do 1 m.



LED diody

- Brána (spojení s aplikací)

Stav zařízení	světlo
Zapojení do napájení	žluté světlo
Navazuje spojení	modré blikávající světlo
Spojeno	modré světlo
Čeká na spojení/spojení selhalo	žluté blikávající světlo

- Brána (spojení s kamerou)

Stav zařízení	světlo
Čeká na spojení/ spojování	modré blikávající světlo
Spojeno	modré světlo

- Kamera

Stav zařízení	světlo
Navazuje spojení	modré blikající světlo
Spojeno	modré světlo (5 s), poté zhasne
Nabíjení	červené světlo
Nabito	zelené světlo

- Brána: tlačítko Reset

Reset: stiskněte po dobu 8 s, žlutá blikající dioda: zařízení je úspěšně resetováno.

- Kamera: tlačítko Zapnout/Vypnout

Zapnout: stiskněte po dobu 2 s, LED dioda zabliká zeleně: zařízení je zapnuto.

Vypnout: stiskněte po dobu 2 s, LED dioda zabliká červeně: zařízení je vypnuto.

Reset: stiskněte po dobu 8 s, modrá blikající dioda: zařízení je úspěšně resetováno.

Přehrávání

Režim přehrávání je dostupný pouze ve chvíli, kdy je do brány vložena paměťová karta. Poté co je karta vložena, zařízení se automaticky zapne a začne nahrávat video.

Kameru IMILAB Wire-Free Home Security Camera lze ovládat pomocí aplikace. V aplikaci lze nastavit požadovaný čas záznamu.

Sledování v reálném čase

Zapněte aplikaci a vyhledejte v ní spojené zařízení "IMILAB Wire-Free Home Security Camera" (kamera)-"IMILAB Wire-Free Camera Gateway" (brána) a sledujte dění v reálném čase.

Prostřednictvím aplikace lze ovládat kameru, pořizovat fotky, nahrávat video a nebo komunikovat na dálku.



Podpora nočního vidění

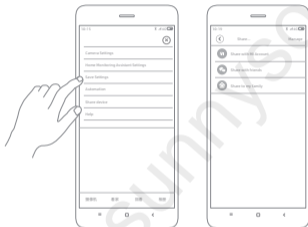
Kamera se automaticky přepíná do nočního režimu pomocí IR-CUT na základě změny slunečního svitu. Díky 8 zabudovaným infračerveným světélům, dokáže kamera zachytit ostrý obraz i v noci až do vzdálenosti 9 m.



Příklad nočního režimu

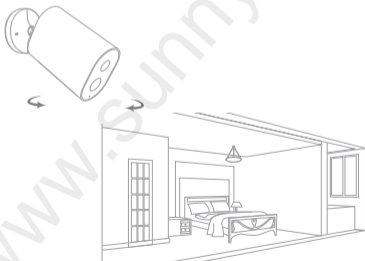
Sdílení videí

Prostřednictvím aplikace a IMILAB Wire-Free Home Security Camera lze sdílet videa. Režim sdílení lze nastavit v aplikaci. Oba uživatelé musí mít nainstalovanou aplikaci a vytvořený účet.



Automatické monitorování

- Nastavení režimu automatického monitorování lze provést v aplikaci (IMILAB Wire-Free Camera GateWay " - " IMILAB Wire-Free Home SecurityCamera).
- Zařízení umí detekovat pohyb ve svém zorném poli. Záznam je nahrán okamžitě po detekci pohybu (aplikace pošle oznámení).
V aplikaci lze také nastavit vlastní nastavení: alarm, čas záznamu, časový interval, atd.



Upozornění

- 1) Provozní teplota: -20 - 50 °C. Zařízení nepoužívejte v extrémních podmínkách. Nevystavujte zařízení/baterie extrémním podmínkám (slunečním paprskům, ohni, předmětům produkujícím teplo).
- 2) Během nabíjení je provozní teplota: 0 - 45 °C. Nenabíjejte zařízení v extrémních podmínkách.
- 3) Pokud bude zařízení nabíjeno při nízké teplotě: nabíjení bude probíhat v pohotovostním režimu.
- 4) Kameru neinstalujte na místo, kde se nacházejí povrchy s vysokou odrazivostí světla (sklo, okna, dveře, bílé stěny). Pořízený záznam může být poté tmavý nebo přesvětlený.
- 5) Zařízení umístěte do míst s dobrým pokrytí wifi signálu. Ujistěte se, že v blízkosti kamery nejsou umístěny kovové předměty nebo jiné předměty bránící wifi signálu (mikrovlnná trouba).
6. Kameru nerozebírejte a nevy měňujte baterie. Hrozí riziko poranění nebo požáru.
7. Zařízení má vestavěnou baterii. Nepoužívejte režim monitorování během nabíjení. Šetříte tím životnost baterie.

Specifikace

Název: IMILAB Wire-Free Home Security Camera (kamera)

Úhel objektivu: 120°

Rozlišení: 1080P

Vstupní napětí: 5 V \equiv 2 A

Rozměr: 140,4 x 47 x 73 mm

Provozní teplota: -20 - 50 °C

Model: CMSXJ11A

Clona: F 2.6

Hmotnost: 270 g

Video kódování: H.264

Název: IMILAB Wire-Free Camera GateWay (brána)

Vstupní napětí: 5 V \equiv 2 A

Rozměr: 75 x 75 x 27 mm

Model: CMSXJ11AG

Hmotnost: 65 g

Paměťová karta: MicroSD karta (až do 64 GB)

Bezdrátové spojení: Wi-Fi IEEE 802.11 b/g/n 2.4 GHz

Kabelové spojení: A 10/100M (samoadaptivní ethernetové rozhraní)

Distributor pro Českou republiku a Slovenskou republiku

Sunnysoft s.r.o.

Kovanecká 2390/1a, 190 00 Praha 9

www.sunnysoft.cz