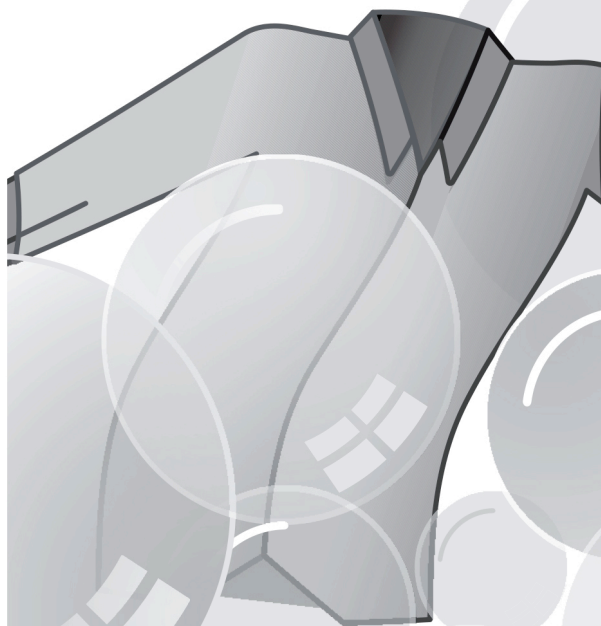


CS

SK



CANDY

Děkujeme vám, že jste si vybrali tento výrobek.

Jsmo hrdí na to, že vám můžeme nabídnout ideální výrobek a kompletní sortiment domácích spotřebičů pro vaši každodenní práci.



Přečtěte si důkladně a dodržujte tyto pokyny. Tento návod nabízí důležité rady pro bezpečné použití, instalaci, údržbu a několik užitečných rad pro nejlepší využití spotřebiče.

Odložte si veškerou dokumentaci na bezpečném místě pro případné použití v budoucnosti nebo pro dalšího majitele.

Zkontrolujte, zda balení obsahuje následující položky:

- Návod k obsluze
- Záruční list
- Energetický štítek

Zkontrolujte, zda se spotřebič během přepravy nepoškodil. Pokud je poškozený, zavolejte servisní středisko, které zajistí opravu. Nedodržení výše uvedených pokynů může narušit bezpečnost spotřebiče. Pokud byl problém způsoben nesprávným použitím nebo nesprávnou instalací, servisní oprava vám může být účtována.

Při kontaktování servisu je nutné znát 16místný kód, který se nazývá „sériové číslo“. Jedná se o jedinečný kód vašeho výrobku natištěný na nálepce, kterou najdete uvnitř spotřebiče po otevření dvířek.

Životní prostředí



Tento spotřebič je označen v souladu s Evropskou směrnicí 2012/19/EU o odpadních elektrických a elektronických zařízeních (OEEZ).

OEEZ obsahují jak znečišťující látky, které mohou způsobit negativní dopady na životní prostředí, tak základní komponenty, které mohou být znova použity. Proto je důležité věnovat těmto spotřebičům zvláštní pozornost při jejich likvidaci, aby byly znečišťující látky řádně zlikvidovány a materiály, které mohou být znovu využity, byly zrecyklovány. Lidé hrají důležitou roli při zajištění toho, aby OEEZ nezpůsobili problémy v rámci životního prostředí. Je nutné dodržovat několik základních pravidel:

- s OEEZ by nemělo být nakládáno jako s domovním odpadem;
- OEEZ by měly být předány k likvidaci na příslušném sběrném místě obcí nebo registrovaných podniků.

V mnoha zemích lze při zakoupení nového spotřebiče vrátit starý spotřebič prodejci, pokud je zařízení ekvivalentního typu a funguje na stejném principu jako dodané zařízení. Tuto službu provádí prodejce zdarma.

Obsah

- 1. ZÁKLADNÍ BEZPEČNOSTNÍ PRAVIDLA**
- 2. SADA VYPOUŠTĚČÍ HADICE**
- 3. NÁDOBY NA VODU**
- 4. DVÍŘKA A FILTRY**
- 5. PRAKTICKÉ RADY**
- 6. DÁLKOVÉ OVLÁDÁNÍ (Wi-Fi)**
- 7. PŘÍRUČKA RYCHLÉHO STARTU**
- 8. OVLÁDACÍ PRVKY A PROGRAMY**
- 9. ODSTRANĚNÍ MOŽNÝCH PROBLÉMŮ A ZÁRUKA**

1. ZÁKLADNÍ BEZPEČNOSTNÍ PRAVIDLA

- Tento spotřebič je určený pro použití v domácnosti a podobných místech:

- Zaměstnanecké kuchyně v prodejnách, kancelářích nebo jiném pracovním prostředí;
- Na farmách;
- Klienty hotelů, motelů a jiných ubytovacích zařízení;
- V místě pro výdej snídaně.

Jiné použití tohoto spotřebiče mimo domácího prostředí nebo pro typické domácí činnosti, jako je komerční využití odborníky nebo zkušenými uživateli, je vyloučeno z výše uvedených aplikací. Pokud nepoužíváte spotřebič v souladu s výše uvedenými podmínkami, může se zkrátit jeho životnost a můžete ztratit právo na záruční opravu.

Jakékoliv poškození spotřebiče vyplývající z použití jiného než domácího (i když se nachází v domácnosti) nebude akceptováno výrobcem při uplatnění záruky.

- Tento spotřebič mohou používat děti od 8 let a osoby se sníženými fyzickými, sensorickými nebo mentálními schopnostmi, nebo bez dostatečných zkušeností a znalostí, pokud jsou pod

dohledem nebo byly poučeny o bezpečném použití spotřebiče a porozuměly možnému riziku.

Nedovolte dětem hrát si se spotřebičem. Čištění a údržbu nesmí provádět děti bez dohledu.

- Nedovolte dětem hrát si se spotřebičem.
- Děti do 3 let držte mimo dosah, dokud nejsou neustále pod dohledem.



UPOZORNĚNÍ

Nesprávné použití sušičky může zvýšit riziko požáru.

- Tento spotřebič je určen výhradně k použití v domácnosti, tj. k sušení domácího textilu a oděvů.
- Než začnete používat spotřebič, ujistěte se, že plně chápete návod k instalaci a použití.
- Nedotýkejte se spotřebiče mokřýma rukama.
- Nesedejte si na dvířka ani je nepoužívejte k zvedání samotného spotřebiče.
- Pokud je spotřebič poškozený, nepoužívejte jej.
- Sušička se nesmí používat, pokud jste k čištění prádla použili průmyslové chemikálie.

Obsah je uzamčen

Dokončete, prosím, proces objednávky.

Následně budete mít přístup k celému dokumentu.



Proč je dokument uzamčen? Nahněvat Vás rozhodně nechceme. Jsou k tomu dva hlavní důvody:

- 1) Vytvořit a udržovat obsáhlou databázi návodů stojí nejen spoustu úsilí a času, ale i finanční prostředky. Dělali byste to Vy zadarmo? Ne*. Zakoupením této služby obdržíte úplný návod a podpoříte provoz a rozvoj našich stránek. Třeba se Vám to bude ještě někdy hodit.

**) Možná zpočátku ano. Ale vězte, že dotovat to dlouhodobě nelze. A rozhodně na tom nezbohatneme.*

- 2) Pak jsou tady „roboti“, kteří se přiživují na naší práci a „vysávají“ výsledky našeho úsilí pro svůj prospěch. Tímto krokem se jim to snažíme překazit.

A pokud nemáte zájem, respektujeme to. Urgujte svého prodejce. A když neuspějete, rádi Vás uvidíme!