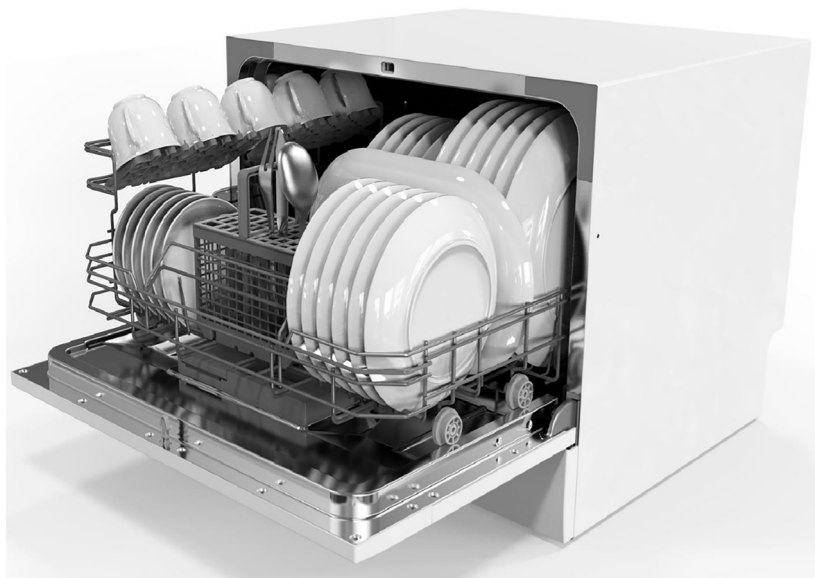


HYUNDAI

DTC 657 DW8F

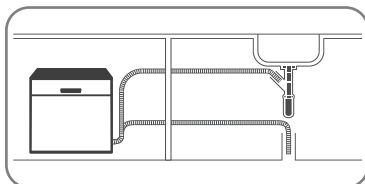



**NÁVOD K POUŽITÍ
NÁVOD NA POUŽITIE
INSTRUKCJA OBSŁUGI
INSTRUCTION MANUAL
HASZNÁLATI UTASÍTÁS**

**MYČKA NÁDOBÍ
UMÝVAČKA RIADU
DISHWASHER
ZMYWARKA DO NACZYŃ
MOSOGATÓGÉP**

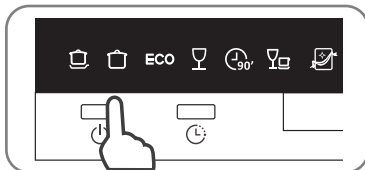
Rychlý návod k použití

1
PŘIPOJTE SPOTŘEBIČ



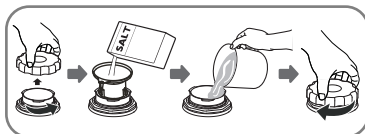
 PŘIPOJTE
PŘÍVODNÍ HADICI,
VYPOUŠTĚCÍ HADICI,
ELEKTRICKÝ PŘÍVOD


2
ZAPNĚTE SPOTŘEBIČ



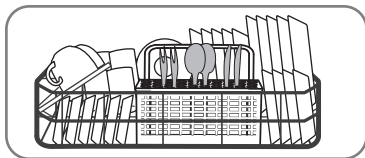
STISKNUTÍM TLAČÍTKA ON/OFF
(ZAPNUTO/VYPNUTO) ZAPNĚTE
SPOTŘEBIČ. OTEVŘETE DVÍŘKA.

3
ZKONTROLUJTE HLADINU
REGENERAČNÍ SOLI



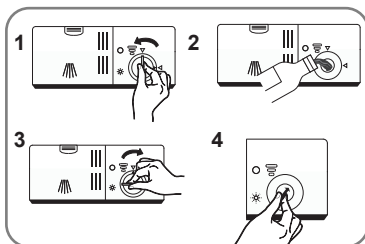
 POUŽÍVEJTE POUZE SŮL
SPECIÁLNĚ URČENOU
DO MYČEK NÁDOBÍ!


4
NAPLNĚTE KOŠE



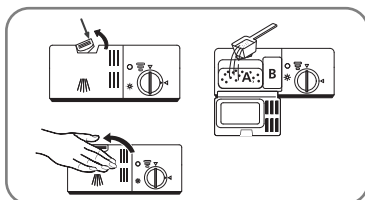
OŠKRÁBEJTE VETŠÍ KUSY
ZBYTKŮ JÍDLA. VKLÁDEJTE
POUZE NÁDOBÍ VHDNÉ
DO MYČKY NÁDOBÍ.

5
ZKONTROLUJTE ÚROVEŇ
LEŠTÍČÍHO PŘÍPRAVKU



 PŘÍPRAVEK, KTERÝ
SE VYLÍJE VYTŘETE
ABSORPČNÍ
TKANINOU, ABY
SE BĚHEM MYTÍ
NETVOŘILA
NADBYTEČNÁ PĚNA.
NEZAPOMEŇTE DÁT
VÍČKO ZPÁTKY.

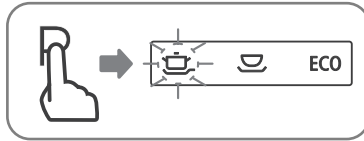
6
NAPLNĚTE DÁVKOVAČ PRO
MYCÍ PROSTŘEDEK



PŘIHRÁDKA A:
PRO KAŽDÝ MYCÍ CYKLUS.

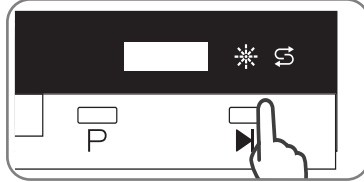
PŘIHRÁDKA B:
POUZE PRO PROGRAMY
S PŘEDMYTÍM

7
ZVOLTE PROGRAM



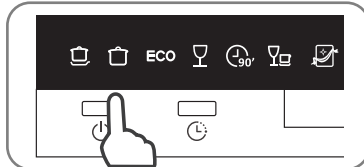
EKO->SKLO->90MIN->
RYCHLÝ-OPLACH->
ÚDRŽBA->INTENZIVNÍ->
UNIVERZÁLNÍ

8
SPUSŤTE MYČKU



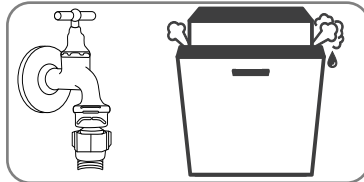
OTEVŘETE VODOVODNÍ
KOHOUTEK A STISKNĚTE
TLAČÍTKO START / PAUZA

9
VYPNĚTE SPOTŘEBIČ



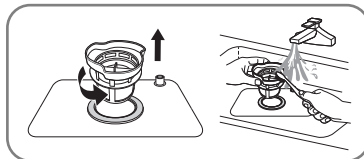
POKUD KONTROLKA
PROGRAMU SVÍTÍ,
ALE NEBLIKÁ, PAK
PROGRAM SKONČIL.

10
ZAVŘETE VODOVODNÍ
KOHOUTEK,
VYLOŽTE KOŠÍKY



OTEVŘETE DVÍŘKA MYČKY
A PONECHEJTE JE NĚKOLIK
MINUT OTEVŘENÁ PŘEDTÍM,
NEŽ ZAČNETE
NÁDOBÍ VYKLÁDAT.

11
VYČISTĚTE FILTRY



PO KAŽDÉM POUŽITÍ MYČKY
ZKONTROLUJTE FILTRY,
NEJSOU-LI UCPÁNY.

OBSAH

CZ - MYČKA NÁDOBÍ

1. DŮLEŽITÉ BEZPEČNOSTNÍ INFORMACE	4
2. LIKVIDACE	6
3. PROVOZNÍ POKYNY	7
4. PŘED PRVNÍM POUŽITÍM	8
5. VKLÁDÁNÍ NÁDOBÍ DO KOŠŮ MYČKY	14
6. ZAPNUTÍ SPOTŘEBIČE	18
7. ÚDRŽBA A ČIŠTĚNÍ	21
8. POKYNY K INSTALACI	24
9. TIPY PRO ŘEŠENÍ PROBLÉMU	27
10. TECHNICKÉ INFORMACE	32
11. PÉČE O ZÁKAZNÍKA A SERVIS	32
12. VAROVÁNÍ.....	33

Obsah je uzamčen

Dokončete, prosím, proces objednávky.

Následně budete mít přístup k celému dokumentu.



Proč je dokument uzamčen? Nahněvat Vás rozhodně nechceme. Jsou k tomu dva hlavní důvody:

- 1) Vytvořit a udržovat obsáhlou databázi návodů stojí nejen spoustu úsilí a času, ale i finanční prostředky. Dělali byste to Vy zadarmo? Ne*. Zakoupením této služby obdržíte úplný návod a podpoříte provoz a rozvoj našich stránek. Třeba se Vám to bude ještě někdy hodit.

**) Možná zpočátku ano. Ale vězte, že dotovat to dlouhodobě nelze. A rozhodně na tom nezbohatneme.*

- 2) Pak jsou tady „roboti“, kteří se přiživují na naší práci a „vysávají“ výsledky našeho úsilí pro svůj prospěch. Tímto krokem se jim to snažíme překazit.

A pokud nemáte zájem, respektujeme to. Urgujte svého prodejce. A když neuspějete, rádi Vás uvidíme!