

**EXTOL®**  
PREMIUM

8890040

*IMPROVE YOUR DAY!*

**Vrtačka s příklepem / CZ**

**Vrtačka s príklepom / SK**

**Ütvefűrógép / HU**

**Schlagbohrgerät / DE**



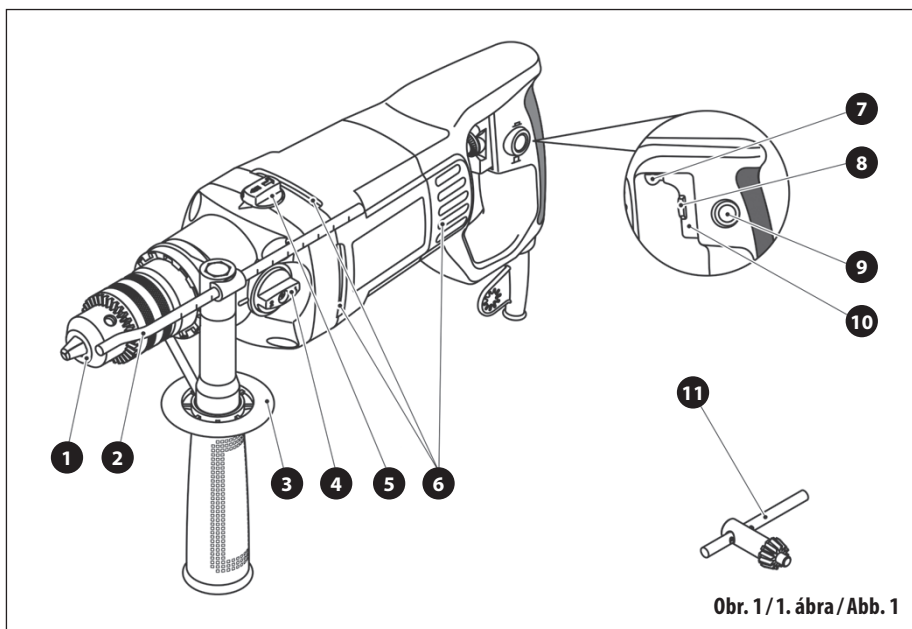
CE

**Původní návod k použití**

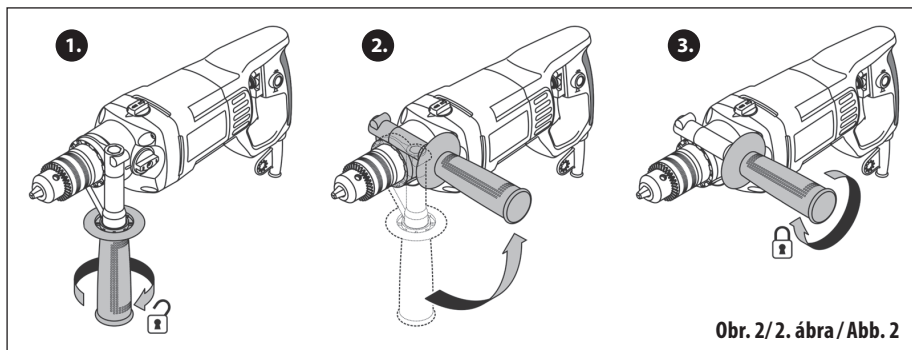
**Preklad pôvodného návodu na použitie**

**Az eredeti használati utasítás fordítása**

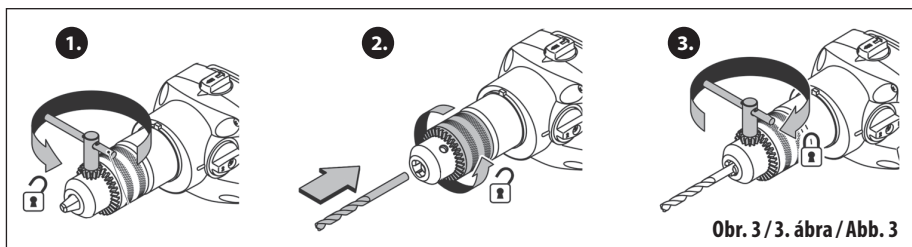
**Übersetzung der ursprünglichen Bedienungsanleitung**



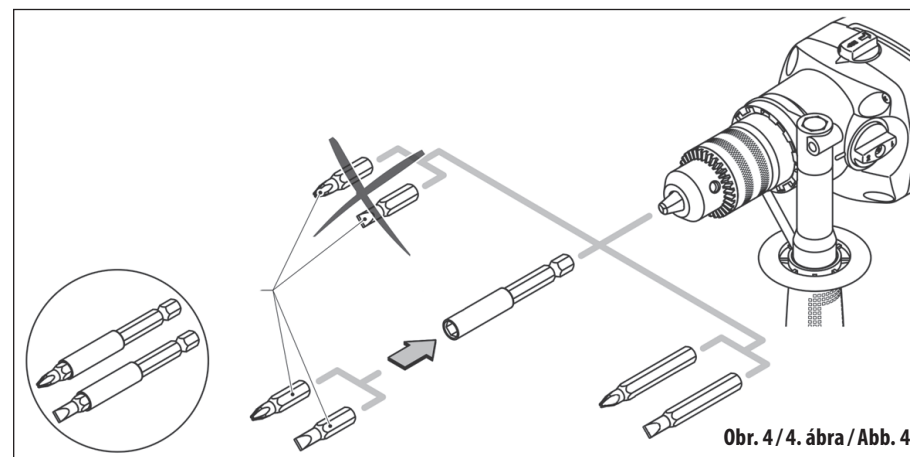
Obr. 1/1. ábra/Abb. 1



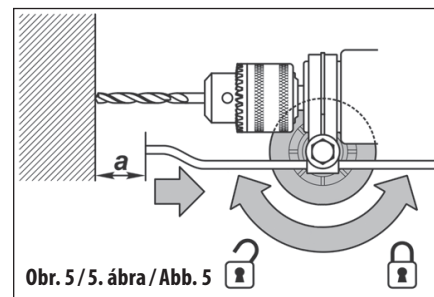
Obr. 2/2. ábra/Abb. 2



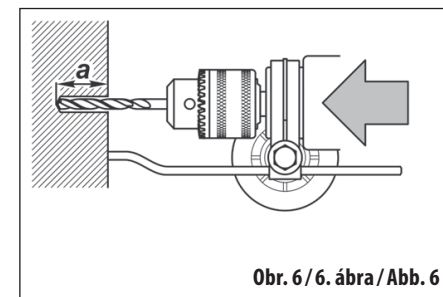
Obr. 3/3. ábra/Abb. 3



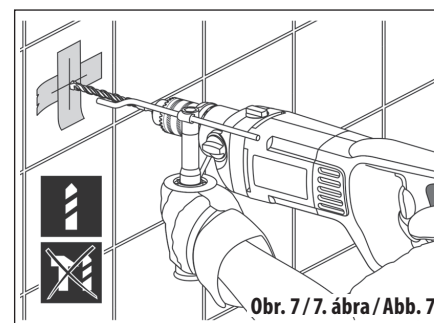
Obr. 4/4. ábra/Abb. 4



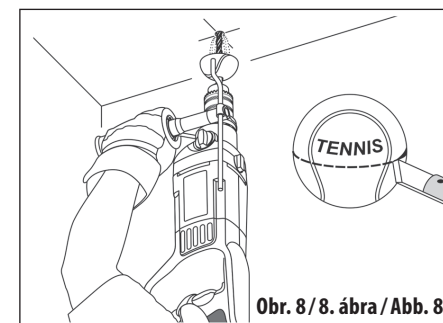
Obr. 5/5. ábra/Abb. 5



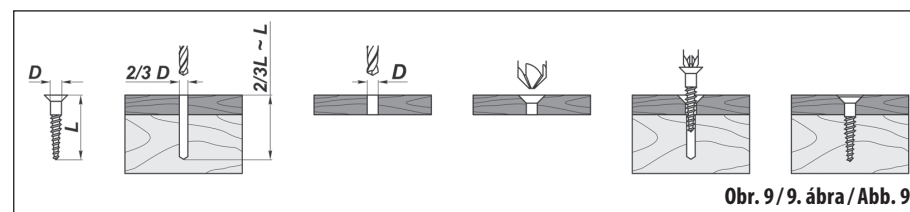
Obr. 6/6. ábra/Abb. 6



Obr. 7/7. ábra/Abb. 7



Obr. 8/8. ábra/Abb. 8



Obr. 9/9. ábra/Abb. 9

## Úvod

Vážený zákazníku,

děkujeme za důvěru, kterou jste projevíli značce Extol® zakoupením tohoto výrobku.

Výrobek byl podroben testům spolehlivosti, bezpečnosti a kvality předepsaných normami a předpisy Evropské unie.

S jakýmkoli dotazy se obraťte na naše zákaznické a poradenské centrum:

**www.extol.cz**    **info@madalbal.cz**

**Tel.: +420 577 599 777**

**Výrobce:** Madal Bal a. s., Průmyslová zóna Příluky 244, 76001 Zlín, Česká republika

**Datum vydání:** 29. 4. 2019

## I. Charakteristika – účel použití



**Velmi výkonná a robustní přiklepová vrtačka Extol® Premium 8890040 se silným motorem o příkonu 1050 W a sklíčidlovou hlavou s upínacím rozsahem 3-16 mm je určena zejména pro náročné vrtací práce do tvrdých materiálů, ale je možné ji používat také pro vrtání do měkkých materiálů.**

Díky silnému výkonu je možné ji používat např. s hadovitými vrtáky, pilovými vykrúžovacími vrtáky, korunkovými vrtáky nebo vykrúžovacími vrtáky apod.

- Provozní spínač umožňuje pozvolný a jemný rozběh otáček pro přesné bodové navrtávání, např. obkladů.
- Díky komfortnímu přepínání pravého/levého chodu lze bez komplikací vyjmout nástroj z vrtaného materiálu, ale také vrtačku používat k šroubování.
- Jemná elektronická regulace otáček umožňuje optimální nastavení otáček pro konkrétní materiál, ale také pro šroubování.



## II. Technické údaje

Objednávací číslo/označení modelu	8890040
Příkon	1050 W
Otáčky bez zatížení	1. 0-900 min <sup>-1</sup> 2. 0-2500 min <sup>-1</sup>
Počet příklepů bez zatížení pro rychlostní stupeň	1. 0-14 400 min <sup>-1</sup> 2. 0-40 000 min <sup>-1</sup>
Max. kroutící moment pro rychlostní stupeň	1. 53,6 Nm 2. 40,7 Nm
Upínací rozsah sklíčidlové hlavy	3-16 mm
Max. průměr korunkového vrtáku	55 mm
Max. průměr pilového vykrúžovacího vrtáku	63 mm
Závit vřetena sklíčidlové hlavy	½-20 UNF
Max. průměr vrtání	
• do dřeva	40 mm
• do oceli	16 mm
• do betonu	20 mm
Napájecí napětí/frekvence	220-240 V~50 Hz
Hmotnost bez kabelu	3,4 kg
Délka kabelu	2,1 m
Krytí	IP20
Třída ochrany	II
Hladina akustického tlaku; nejistota K	92,1 dB(A); K=±3
Hladina akustického výkonu; nejistota K	103,1 dB(A); K=±3
Max. hladina vibrací a <sub>h,D</sub> pro vrtání do oceli bez příklepu (součet tří os); nejistota K	Hlavní rukojeť: a <sub>h,D</sub> 1,7 m/s <sup>2</sup> ; K=±1,5 Přídavná rukojeť: a <sub>h,D</sub> 2,4 m/s <sup>2</sup> ; K=±1,5

**Tabulka 1**

- Deklarovaná souhrnná hodnota vibrací a deklarovaná hodnota emise hluku se změnila v souladu se standardní zkušební metodou a smí se použít pro porovnání jednoho nářadí s jiným. Deklarovaná souhrnná hodnota vibrací a deklarovaná hodnota emise hluku se smí také použít k předběžnému stanovení expozice.

### **!** VÝSTRAHA

- Emise vibrací a hluku během skutečného používání nářadí se může lišit od deklarováných hodnot v závislosti na způsobu, jakým se nářadí používá, zejména jaký se opracovává druh obrobku.
- Je nutné určit bezpečnostní měření k ochraně obsluhující osoby, která jsou založena na zhodnocení expozice ve skutečných podmínkách používání (počítat se všemi částmi pracovního cyklu, jako je čas, po který je nářadí vypnuto a kdy běží naprázdno kromě času spuštění).
- Hladina akustického tlaku přesahuje hodnotu 85 dB(A), proto při práci s vrtačkou použijte certifikovanou ochranu sluchu s dostatečnou úrovní ochrany.

# Obsah je uzamčen

**Dokončete, prosím, proces objednávky.**

**Následně budete mít přístup k celému dokumentu.**



**Proč je dokument uzamčen? Nahněvat Vás rozhodně nechceme. Jsou k tomu dva hlavní důvody:**

- 1) Vytvořit a udržovat obsáhlou databázi návodů stojí nejen spoustu úsilí a času, ale i finanční prostředky. Dělali byste to Vy zadarmo? Ne\*. Zakoupením této služby obdržíte úplný návod a podpoříte provoz a rozvoj našich stránek. Třeba se Vám to bude ještě někdy hodit.

*\*) Možná zpočátku ano. Ale vězte, že dotovat to dlouhodobě nelze. A rozhodně na tom nezbohatneme.*

- 2) Pak jsou tady „roboti“, kteří se přiživují na naší práci a „vysávají“ výsledky našeho úsilí pro svůj prospěch. Tímto krokem se jim to snažíme překazit.

A pokud nemáte zájem, respektujeme to. Urgujte svého prodejce. A když neuspějete, rádi Vás uvidíme!