

# PXC 550 Wireless Headphones



SCBT5

Quick Guide  
Kurzanleitung  
Guide rapide  
Instrucciones resumidas  
Guia rapida

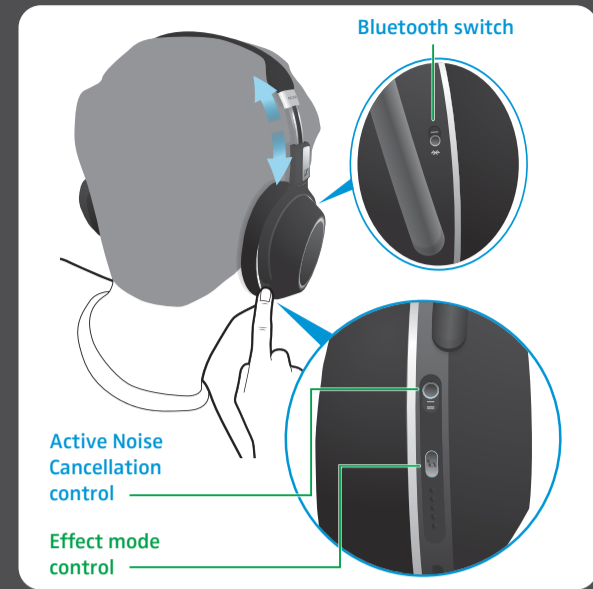
Beknopte handleiding  
Guia rápido  
Skrócona instrukcja  
Kvikguide  
Pikaopas



Package includes | Lieferumfang | Contenu de l'emballage | Contenido del paquete | La confezione include | Inhoud van de verpakking | O pacote inclui | Zestaw obejmuje | Pakken indeholder | Pakkaus sisältö

Charging the headphones | Kopfhörer laden | Chargement du casque | Cargar los auriculares | Carica delle cuffie | De hoofdtelefoon opladen | Carregar os auscultadores | ładowanie słuchawek | Opladning af hovedtelefoner | Kuulokkeiden lataaminen | Carregar os auscultadores

Sound mode, ANC button, Bluetooth switch | Klangmodus, ANC-Taste, Bluetooth-Schalter | Mode audio, bouton ANC, commutateur Bluetooth | Modo de sonido, botón ANC, interruptor Bluetooth | Modalità audio, pulsante ANC, interruttore Bluetooth | Geluidsmodus, ANC-knop, Bluetooth-schakelaar | Modo de som, botão ANC, interruptor Bluetooth | Tryb audio, przycisk ANC, przełącznik Bluetooth | Lydmodus, ANC-knap, Bluetooth-kontakt | Äänentoistotila, ANC-painike, Bluetooth-katkaisin



Instruction manuals and product support | Bedienungsanleitungen und Produktbetreuung | Manuels d'utilisation et assistance produit | Instrucciones de uso y soporte del producto | Manuali d'istruzioni e supporto prodotto | Bedieningsinstructies en productondersteuning | Manuais de instruções e assistência ao produto | Instrukcje obsługi i wsparcie produktowe | Brugsanvisninger og produkt hjælp | Käyttöohjeet ja tuotetuki

Pairing and connecting to an NFC device | Mit einem NFC-Gerät paaren und verbinden | Appairage et connexion à un appareil NFC | Sincronizar y conectar con un dispositivo NFC | Pairing e connessione a un dispositivo NFC | Met een NFC-toestel pairen en verbinden | Emparelhar e ligar a um dispositivo NFC | Parowanie i łączenie z urządzeniem NFC | Parring og tilslutning til en NFC-enhed | Laiteparin ja yhteyden muodostaminen NFC-laitteen kanssa

Pairing and connecting to a Bluetooth device | Mit einem Bluetooth-Gerät paaren und verbinden | Appairage et connexion à un appareil Bluetooth | Sincronizar y conectar con un dispositivo Bluetooth | Pairing e connessione a un dispositivo Bluetooth | Met een Bluetooth-toestel pairen en verbinden | Emparelhar e ligar a um dispositivo Bluetooth | Parowanie i łączenie z urządzeniem Bluetooth | Parring og tilslutning til en Bluetooth-enhed | Laiteparin ja yhdistäminen muodostaminen Bluetooth-laitteen kanssa

Switching the headphones on/off | Kopfhörer ein-/ausschalten | Activation/Désactivation du casque | Encender/apagar los auriculares | Accensione/spengimento delle cuffie | De hoofdtelefoon in-/uitschakelen | Ligar/desligar os auscultadores | Włączanie / wyłączenie słuchawek | Sådan tændes og slukkes hovedtelefonerne | Kuulokkeiden kytkeminen päälle ja pois päältä

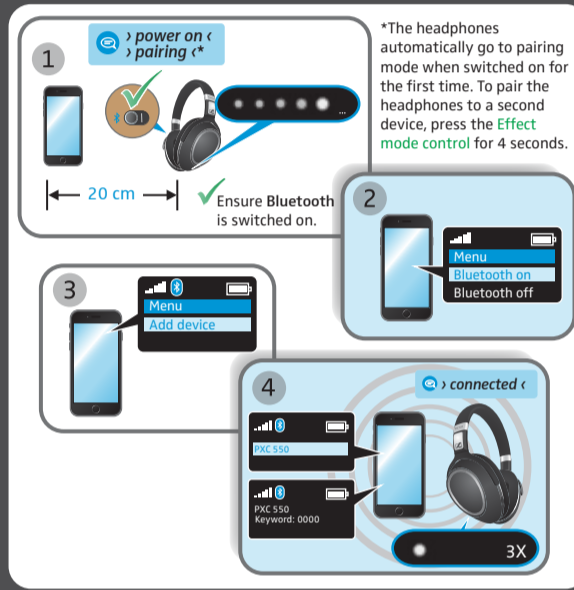


[www.sennheiser.com](http://www.sennheiser.com)  
[www.sennheiser.com/download](http://www.sennheiser.com/download)



Sennheiser Communications A/S  
Industriparken 27, DK-2750 Ballerup, Denmark  
[www.sennheiser.com](http://www.sennheiser.com)

Printed in China, Publ. 05/16, A02

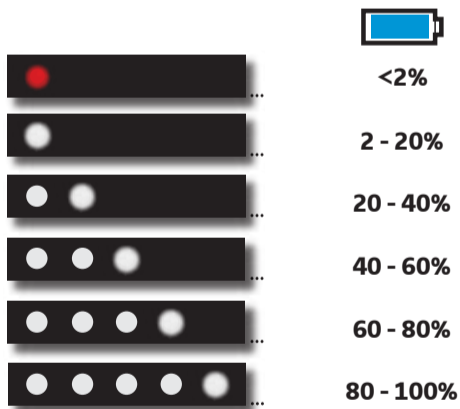


Battery LED display guide | Anleitung Akku-LED-Anzeige | Guide d'affichage des LED de la batterie | Guía de indicaciones del LED de la batería | Guida display LED a batteria | LED-indicatie batterijcapaciteit | Guia do indicador LED da bateria | Instrukcja wyświetlacza akumulatorowego LED | LED-display-guide for batteri | Akun LED-näytön toiminnan kuvaus

Using the audio cable (flight mode) | Audiokabel benutzen (Flugmodus) | Utilisation du câble audio (mode Avion) | Usar el cable de audio (modo de avión) | Utilizzo del cavo audio (modalità aereo) | De audiokabel gebruiken (vliegtuigmodus) | Utilizar o cabo áudio (modo de voo) | Używanie przewodu audio (tryb samolotowy) | Sådan bruges lyd-kablet (flymodus) | Audiokaapelin käyttö (lentotila)

Folding and storing | Falten und aufbewahren | Pliage et rangement | Plegar y guardar | Piegare e conservare | Opvouwen en opbergen | Dobrar e guardar | Składanie i przechowywanie | Sammenfoldning og opbevaring | Taittaminen kokoon ja säilyttäminen

Sennheiser CapTune app available for more functions | Application Sennheiser CapTune disponible pour plus grand nombre de fonctions | App CapTune de Sennheiser disponible para más funciones | L'app Sennheiser CapTune è disponibile con nuove funzioni | Sennheiser CapTune app beschikbaar voor meer functies | Aplicação CapTune da Sennheiser disponível para outras funções | Dostępna aplikacja Sennheiser CapTune z dodatkowymi funkcjami | Sennheiser CapTune-app er til rådighed for flere funktioner | Saatavissa on Sennheiser CapTune -sovellus, joka sisältää monia lisätoimintoja



Music functions\* | Musikfunktionen\* | Fonctions musicales\* | Funciones de música\* | Funzioni musica\* | Muziekfuncties\* | Funções de música\* | Funkcje odtwarzania muzyki\* | Musikfunktioner\* | Musiikkitoiminnot\*

Call functions\* | Anruffunktionen\* | Fonctions d'appel\* | Funciones de llamada\* | Funzioni chiamate\* | Telefoonfuncties\* | Funções de chamadas\* | Funkcje połączeń telefonicznych\* | Opkaldsfunktioner\* | Puhelutoiminnot\*



\*Refer to the user manual for the complete functions list. | Die vollständige Liste der Funktionen finden Sie in der Bedienungsanleitung. | Reportez-vous au manuel utilisateur pour obtenir la liste complète des fonctions. | Consulte el manual del usuario para la lista completa de funciones. | Per l'elenco completo delle funzioni, consultare il manuale utente. | Raadpleeg de gebruiksaanwijzing voor de complete lijst met functies. | Consulte o manual do utilizador para obter a lista completa de funções. | Kompletna lista funkcji – patrz instrukcja obsługi. | Se brugervejledningen for en liste over alle funktioner. | Täydellinen toimintojen luettelo sisältyy käyttöohjeeseen.

# PXC 550 Wireless Headphones



SCBT5

Quick Guide  
Σύντομος οδηγός  
Snabbguide  
Краткая инструкция  
Hızlı kılavuz

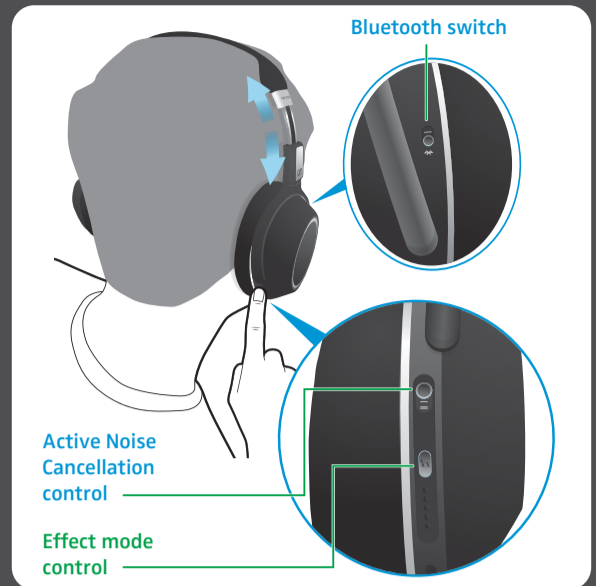
クイックガイド  
快速入门说明书  
快速指南  
빠른 안내서  
Panduan ringkas



Package includes | Περιεχόμενα πακέτου | Paketet innehåller | Комплект поставки | Ambalaj içeriği | パッケージに同梱されている品目 | 套装包括 | 包装内含 | 포장 내용물 | Paket termasuk

Charging the headphones | Φόρτιση των ακουστικών | Ladda dina hörlurar | Зарядка аккумуляторов наушников | Kulaklık setini şarj etme | ヘッドフォンを充電する | 给耳机充电 | 为耳机充电 | 헤드폰 충전하기 | Mengisi baterai headphone

Sound mode, ANC button, Bluetooth switch | Λειτουργία ήχου, πλήκτρο ANC, διακόπτης Bluetooth | Ljudläge, ANC-knapp, Bluetooth brytare | Режим звука, кнопка шумоподавления, выключатель Bluetooth | Ses modu, ANC düğmesi, Bluetooth şalteri | サウンドモード、ANC ボタン、Bluetooth スイッチ | 音效模式、ANC 按钮、蓝牙开关 | 音效模式 ANC 按钮、蓝牙开关 | 사운드 모드, Bluetooth 스위치 | Mode suara, Tombol ANC, Sakelar Bluetooth



Instruction manuals and product support | Εγχειρίδια οδηγών και υλοστηρίξη προϊόντος | Bruksanvisningar och produkt-support | Инструкция по эксплуатации и техническая поддержка | Kullanma kılavuzları ve ürün desteği | 取扱説明書と製品のサポート | 操作手册和产品支持 | 使用說明書和產品支援 | 사용 설명서 및 제품 지원 | Manual petunjuk, dan dukungan produk

Pairing and connecting to an NFC device | Ζεύξη και σύνδεση σε συσκευή NFC | Anslut till en NFC-enhet | Соединение и подключение к устройству NFC | NFC cihazına eşleşme ve bağlanma | NFC 機器とのペアリングと接続 | 与一个 NFC 设备配对并连接 | 配对和连接到 NFC 設備 | 페어링 및 NFC 장비에 연결 | Waktu pengisian

Pairing and connecting to a Bluetooth device | Ζεύξη και σύνδεση σε συσκευή Bluetooth | Anslut till en Bluetooth-enhet | Соединение и подключение к устройству Bluetooth | Bluetooth cihazına eşleşme ve bağlanma | Bluetooth 機器とのペアリングと接続 | 与一个蓝牙设备配对并连接 | 配对和连接到蓝牙设备 | 페어링 및 블루투스 장비에 연결 | Mempasangkan dan menyambungkan ke perangkat Bluetooth

Switching the headphones on/off | Ενεργοποίηση/απεργοποίηση των ακουστικών | Hörlurars slås på/av | Включение/выключение наушников | Kulaklıkları açma/kapatma | ヘッドホンのオン/オフの切り替え | 打开/关闭耳机电源 | 開/關頭戴式耳機 | 헤드폰 켜기/끄기 전환 | Menyalakan/mematikan headphone

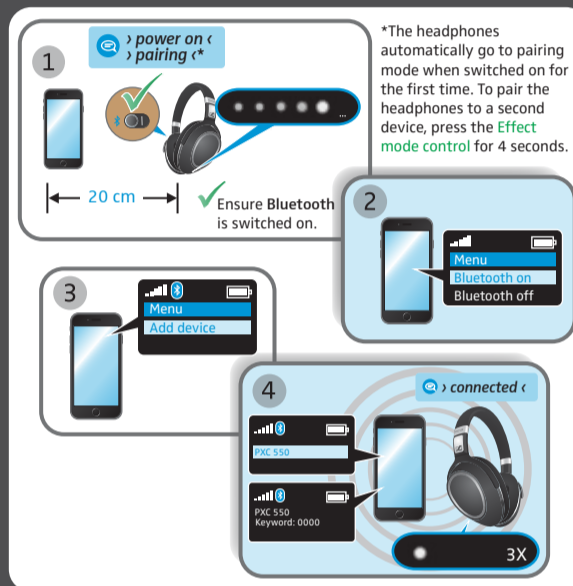
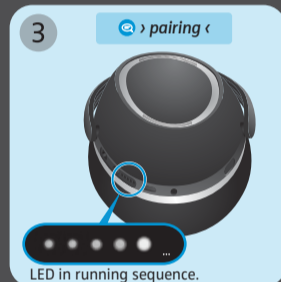
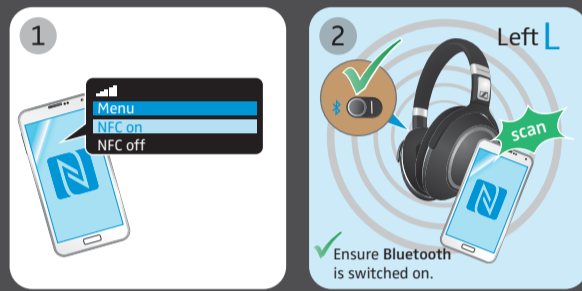


[www.sennheiser.com](http://www.sennheiser.com)  
[www.sennheiser.com/download](http://www.sennheiser.com/download)



Sennheiser Communications A/S  
Industriparken 27, DK-2750 Ballerup, Denmark  
[www.sennheiser.com](http://www.sennheiser.com)

Printed in China, Publ. 05/16, A02

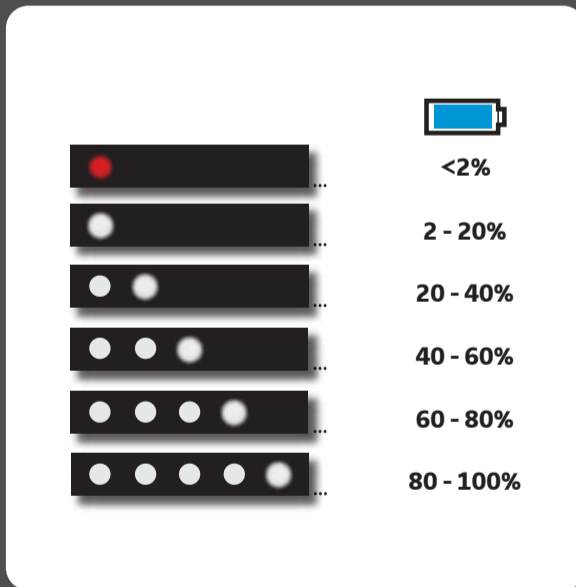


Battery LED display guide | Οδηγός ενδείξεων LED μπαταρίας | Batteri LED display guide | Индикация состояния батареи | Pil LED gösterim kılavuzu | 電池 LED 表示ガイド | 電池 LED 显示指南 | 電池 LED 顯示指南 | 배터리 LED 디스플레이 가이드 | Panduan tampilan LED baterai

Using the audio cable (flight mode) | Χρήση καλωδίου ήχου (λειτουργία πτήσης) | Använd ljudkabeln (flygplansläge) | Применение аудиокабеля (автономный режим) | Ses kablosunu kullanma (uçak modu) | オーディオケーブルの使用 (フライトモード) | 使用音频线 (飞行模式) | 使用音訊連接線 (飛行模式) | 오디오 케이블 사용 (비행 모드) | Menggunakan kabel audio (mode penerbangan)

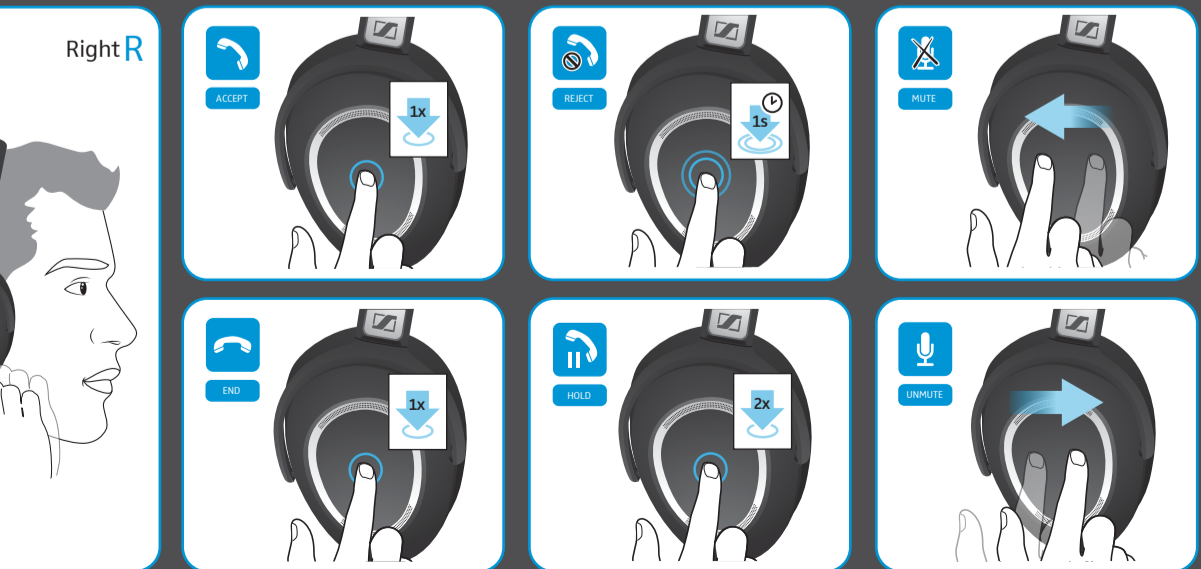
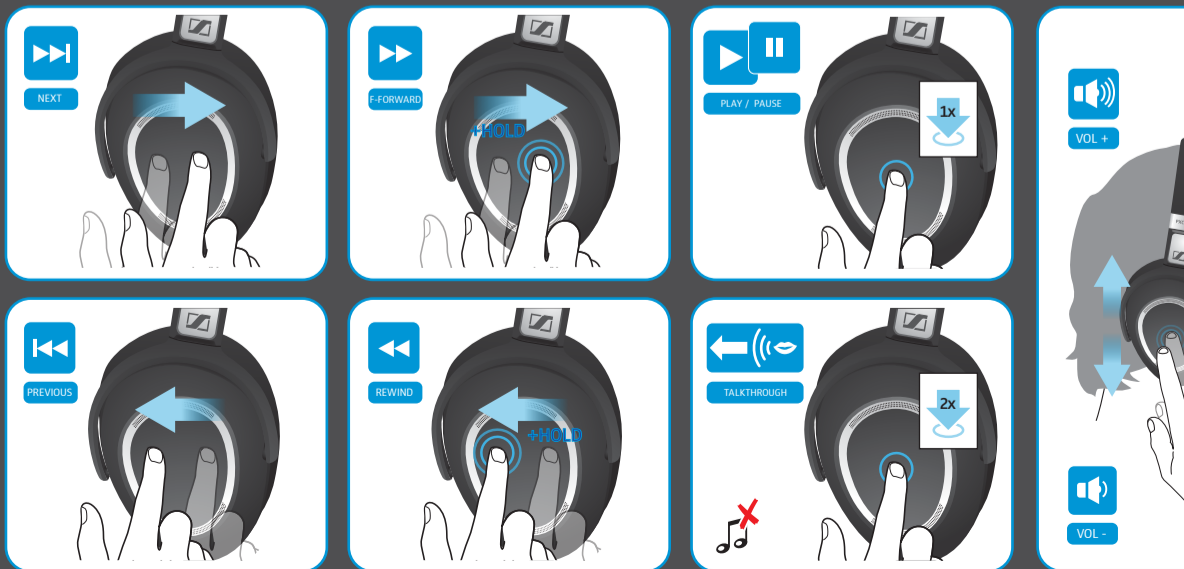
Folding and storing | Δίπλωμα και αποθήκευση | Förpackning och förvaring | Складирование | Katlama ve saklama | 折りたためと保管 | 折疊和存放 | 折疊及存放 | 접기 및 보관 | Melipat dan menyimpan

Sennheiser CapTune app available for more functions | Εφαρμογή CapTune της Sennheiser διαθέσιμη για περισσότερες λειτουργίες | Sennheiser CapTune app nu tillgänglig för flera funktioner | Программа Sennheiser CapTune для дополнительных функций | Sennheiser CapTune app'i ek işlevler için kullanılabilir | センハイザー CapTune アプリがより多くの機能を提供します | 森海塞尔 CapTune 应用程序提供更多功能 | 추가 기능이 가능한 Sennheiser CapTune 앱 | Aplikasi Sennheiser CapTune tersedia untuk beberapa fungsi lainnya



Music functions\* | Λειτουργίες μουσικής\* | Musik funktioner\* | Функции прослушивания музыки\* | Müzik işlevleri\* | ミュージック機能\* | 音乐功能\* | 音樂功能\* | 음악 기능\* | Fungsi musik\*

Call functions\* | Λειτουργίες κλήσης\* | Ring funktioner\* | Функции телефона\* | Çağrı işlevleri\* | 通話機能\* | 电话功能\* | 通話功能\* | 통화 기능\* | Fungsi panggilan\*



\*Refer to the user manual for the complete functions list. | Για την πλήρη λίστα λειτουργιών ανατρέξτε στο εγχειρίδιο χρήστη. | För en komplett lista av funktioner se bruksanvisningen. | Подробнее смотрите инструкцию по эксплуатации. | İşlevlerin tam listesi için kullanma kılavuzuna başvurun. | 完全な機能のリストについては、ユーザーマニュアルを参照してください。 | 参阅用户手册查看完整的功能列表。 | 参考用户手册查看完整的功能列表。 | 전체 기능 목록은 사용자 설명서를 참조하십시오. | Merujuk kepada manual pengguna untuk daftar fungsi lengkap.

# Obsah je uzamčen

**Dokončete, prosím, proces objednávky.**

**Následně budete mít přístup k celému dokumentu.**



**Proč je dokument uzamčen? Nahněvat Vás rozhodně nechceme. Jsou k tomu dva hlavní důvody:**

1) Vytvořit a udržovat obsáhlou databázi návodů stojí nejen spoustu úsilí a času, ale i finanční prostředky. Dělali byste to Vy zadarmo? Ne\*. Zakoupením této služby obdržíte úplný návod a podpoříte provoz a rozvoj našich stránek. Třeba se Vám to bude ještě někdy hodit.

*\*) Možná zpočátku ano. Ale vězte, že dotovat to dlouhodobě nelze. A rozhodně na tom nezbohatneme.*

2) Pak jsou tady „roboti“, kteří se přiživují na naší práci a „vysávají“ výsledky našeho úsilí pro svůj prospěch. Tímto krokem se jim to snažíme překazit.

A pokud nemáte zájem, respektujeme to. Urgujte svého prodejce. A když neuspějete, rádi Vás uvidíme!