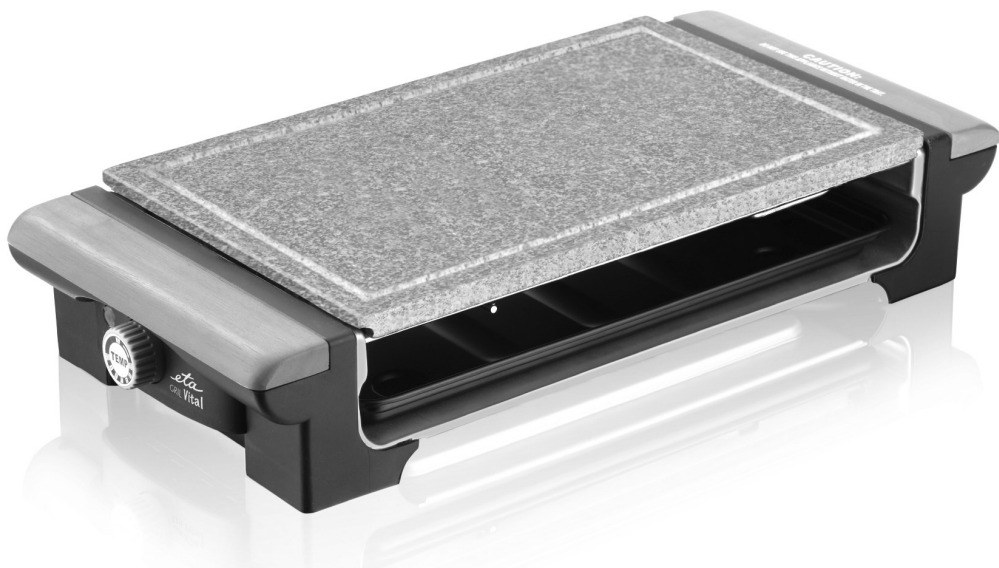


| | | |
|--|-----------|-------|
| <i>Elektrický gril</i> • NÁVOD K OBSLUZE | CZ | 2-9 |
| <i>Elektrický gril</i> • NÁVOD NA OBSLUHU | SK | 10-17 |
| <i>Electric Grill</i> • INSTRUCTIONS FOR USE | GB | 18-25 |
| <i>Elektromos grillsütő</i> • KEZELÉSI ÚTMUTATÓ | H | 26-33 |
| <i>Elektryczny grill</i> • INSTRUKCJA OBSŁUGI | PL | 34-41 |
| <i>Электрогриль</i> • ИНСТРУКЦИЯ ПО ЭКСПЛУАТАЦИИ | RU | 42-49 |
| <i>Elektrinis grilis</i> • VARTOTOJO VADOVAS | LT | 50-56 |
| <i>Електричний гриль</i> • КЕРІВНИЦТВО КОРИСТУВАЧА | UA | 57-63 |

GRIL VITAL



29/11/2018

eta

eta 1162

NÁVOD K OBSLUZE

Vážený zákazníku, děkujeme Vám za zakoupení našeho produktu. Před uvedením tohoto přístroje do provozu si velmi pozorně přečtěte návod k obsluze a tento návod spolu se záručním listem, pokladním dokladem a podle možností i s obalem a vnitřním obsahem obalu dobře uschovejte.

I. BEZPEČNOSTNÍ UPOZORNĚNÍ

- Před prvním uvedením do provozu si pečlivě přečtěte návod k obsluze, prohlédněte vyobrazení a návod si uschovejte pro pozdější použití. Instrukce v návodu považujte za součást spotřebiče a postupte je jakémukoliv dalšímu uživateli spotřebiče.
- Nikdy spotřebič nepoužívejte, pokud má poškozený napájecí přívod nebo vidlici, pokud nepracuje správně, pokud upadl na zem a poškodil se nebo spadl do vody. V takových případech zanechte spotřebič do odborného servisu k prověření jeho bezpečnosti a správné funkce.
- Tento spotřebič mohou používat děti ve věku 8 let a starší a osoby se sníženými fyzickými, smyslovými či mentálními schopnostmi nebo nedostatkem zkušeností a znalostí, pokud jsou pod dozorem nebo byly poučeny o používání spotřebiče bezpečným způsobem a rozumí případným nebezpečím. Děti si se spotřebičem nesmějí hrát. Čištění a údržbu prováděnou uživatelem nesmějí provádět děti, pokud nejsou starší 8 let a pod dozorem. Děti mladší 8 let se musí držet mimo dosah spotřebiče a jeho přívodu.
- Před výměnou příslušenství nebo přístupných částí, před montáží a demontáží, před čištěním nebo údržbou, spotřebič vypněte a odpojte od el. sítě vytažením vidlice napájecího přívodu z el. zásuvky!
- Jestliže je napájecí přívod tohoto spotřebiče poškozen, musí být přívod nahrazen výrobcem, jeho servisním technikem nebo podobně kvalifikovanou osobou, aby se tak zabránilo vzniku nebezpečné situace.
- Vždy odpojte spotřebič od napájení, pokud ho necháváte bez dozoru.
- Po ukončení práce vždy spotřebič vypněte a odpojte od el. sítě vytažením vidlice napájecího přívodu z elektrické zásuvky.
- POZOR – Spotřebič není určen pro činnost prostřednictvím vnějšího časového spínače, dálkového ovládání nebo jakékoli jiné součásti, která spíná spotřebič automaticky, protože existuje nebezpečí vzniku požáru, pokud by byl spotřebič zakryt nebo nesprávně umístěn v okamžiku uvedené spotřebiče do činnosti.

- Při manipulaci s grilem postupujte tak, aby nedošlo k poranění (např. **popálení, opaření**). Při manipulaci se spotřebičem používejte držadla.
- **UPOZORNĚNÍ** – Některé části tohoto spotřebiče se mohou stát velmi horkými a způsobit popálení. Zvláštní pozornost musí být věnována přítomnosti dětí a hendikepovaných lidí.
- Je-li spotřebič v činnosti, zabraňte v kontaktu s ním domácím zvířatům, rostlinám a hmyzu.
- Výrobek je určen pouze pro použití v domácnostech a podobné účely (v obchodech, kancelářích a podobných pracovištích, v hotelích, motelech a jiných obytných prostředích, v podnicích zajišťujících nocleh se snídaní)! Není určen pro komerční použití!
- Zkontrolujte, zda údaj na typovém štítku odpovídá napětí ve vaší elektrické zásuvce. Vidlici napájecího přívodu je nutné připojit pouze do zásuvky elektrické instalace, která odpovídá příslušným normám.
- **Vidlici napájecího přívodu nezasunujte do el. zásuvky a nevytahujte z el. zásuvky mokřma rukama a taháním za napájecí přívod!**
- **Nepoužívejte gril venku!**
- **Nepoužívejte gril k vytápění místnosti!**
- **Gril nikdy neponořujte do vody (ani částečně) a nemyjte pod tekoucí vodou!**
- **Gril nenechávejte v chodu bez dozoru a kontrolujte ho po celou dobu přípravy potravin!**
- Gril nepoužívejte k jiným účelům (např. **k sušení výrobků z textilu, obuvi atd.**) než doporučuje výrobce.
- Neumísťujte gril na nestabilní, křehké a hořlavé podklady (např. **skleněné, papírové plastové, dřevěné-lakované desky a různé tkaniny/ubrusy**).
- Gril používejte pouze v pracovní poloze na místech, kde nehrozí jeho převrhnutí a v dostatečné vzdálenosti od hořlavých předmětů (např. **záclony, závěsy, dřevo atd.**), tepelných zdrojů (např. **kamna, sporák atd.**) a vlhkých povrchů (**dřezy, umyvadla atd.**).
- Před grilováním odstraňte z potravin případné obaly (např. **papír, PE-sáček atd.**).
- Používejte kvalitní olej nebo tuk doporučený výrobcem na grilování.
- Při grilování je možné samovznícení připravovaných potravin. V případě náhlého vzplanutí odpojte spotřebič od elektrické sítě a oheň uhasete.
- Nepoužívejte spotřebič v prostředí nasyceném výbušnými nebo hořlavými parami.
- Spotřebič se nesmí používat v prostorách, ve kterých se používají nebo skladují chemikálie, barvy a další hořlavé, výbušné, těkavé a zdraví škodlivé látky.
- Před výměnou příslušenství (desek) nechejte spotřebič vychladnout.
- Před každým připojením k el. síti se přesvědčte, že je regulátor teploty v poloze **0** nebo **MIN**. Po ukončení práce a před každou údržbou vždy otočte regulátor teploty do polohy **0** nebo **MIN** a odpojte spotřebič od el. sítě vytažením vidlice napájecího přívodu z el. zásuvky.
- Spotřebič nepřenášejte v horkém stavu, při eventuálním překlopení hrozí nebezpečí úrazu popálením.
- Napájecí přívod nesmí být poškozen ostrými nebo horkými předměty, otevřeným plamenem a nesmí se ponořit do vody. Nikdy jej nepokládejte na horké plochy, ani jej nenechávejte viset přes okraj stolu nebo pracovní desky. Zavadením, zakopnutím nebo zataháním za přívod např. dětmi může dojít k převržení či stažení spotřebiče a následně k vážnému zranění!
- Spotřebič je přenosný a je vybaven pohyblivým přívodem s vidlicí, jenž zabezpečuje dvoupólové odpojení od el. sítě.

Obsah je uzamčen

Dokončete, prosím, proces objednávky.

Následně budete mít přístup k celému dokumentu.



Proč je dokument uzamčen? Nahněvat Vás rozhodně nechceme. Jsou k tomu dva hlavní důvody:

- 1) Vytvořit a udržovat obsáhlou databázi návodů stojí nejen spoustu úsilí a času, ale i finanční prostředky. Dělali byste to Vy zadarmo? Ne*. Zakoupením této služby obdržíte úplný návod a podpoříte provoz a rozvoj našich stránek. Třeba se Vám to bude ještě někdy hodit.

**) Možná zpočátku ano. Ale vězte, že dotovat to dlouhodobě nelze. A rozhodně na tom nezbohatneme.*

- 2) Pak jsou tady „roboti“, kteří se přiživují na naší práci a „vysávají“ výsledky našeho úsilí pro svůj prospěch. Tímto krokem se jim to snažíme překazit.

A pokud nemáte zájem, respektujeme to. Urgujte svého prodejce. A když neuspějete, rádi Vás uvidíme!