

HYUNDAI

RA 410B



**NÁVOD K POUŽITÍ / NÁVOD NA POUŽITIE
INSTRUKCJA OBSŁUGI / INSTRUCTION MANUAL
HASZNÁLATI UTASÍTÁS**

**RÁDIO AM/FM / RÁDIO AM/FM
RADIO AM/FM / AM/FM RADIO
AM/FM RÁDIÓ**

CE

DŮLEŽITÉ

Při používání elektrických produktů je třeba dodržovat základní bezpečnostní opatření, včetně:

- 1) **Přečtěte si pokyny** - Před uvedením přístroje do provozu je třeba přečíst si všechny bezpečnostní a provozní pokyny.
- 2) **Řiďte se pokyny** - Je třeba dodržovat veškerá varování a upozornění na přístroji a v provozních pokynech.
- 3) **Dodržujte pokyny** - Je třeba dodržovat veškeré pokyny týkající se provozu a používání.
- 4) **Čištění** - Před čištěním odpojte přístroj ze zásuvky.
Nepoužívejte tekutá ani aerosolová čisticí prostředky. K čištění používejte vlhký hadřík.
- 5) **Přídavná zařízení** - Nepoužívejte přídavná zařízení, která nejsou doporučena výrobcem přístroje, protože jejich použití může představovat riziko.
- 6) **Voda a vlhkost** - Nepoužívejte přístroj v blízkosti vody – například blízko vany, umývadla, kuchyňského dřezu nebo prádelní vany, ve vlhkém sklepě, v blízkosti bazénu, apod.
- 7) **Příslušenství** - Nestavte přístroj na nestabilní vozíky, stojany, stativy, police nebo stoly. Přístroj může spadnout a způsobit vážné zranění dítěti i dospělému a vážně se poškodit. Používejte přístroj pouze na vozících, stojanech, stativech, policích a stolech doporučených výrobcem nebo prodávaných spolu s přístrojem. Při upevňování přístroje se řiďte pokyny výrobce a používejte montážní příslušenství doporučené výrobcem.
- 8) Přístroj a vozík s přístrojem je třeba převážet opatrně – náhlé zastavení, nadměrné použití síly a nerovný povrch mohou způsobit převrnutí přístroje a vozíku.
- 9) **Větrání** - Průduchy a otvory ve skříni přístroje jsou určeny k větrání a zajištění spolehlivého fungování přístroje a k jeho ochraně před přehřátím a nesmí být ucpány či zakryty. Neblokujte otvory pokládáním přístroje na postel, pohovku, rohožku nebo podobné povrchy. Přístroj nestavte do zapuštěných prostor, např. do knihovny nebo polic, pokud není zajištěno řádné odvětrávání a dodržení pokynů výrobce.
- 10) **Zdroje napájení** - Přístroj musí být připojen pouze na zdroj napájení uvedený na štítku. Pokud si nejste jisti druhem napájení ve vašem bydlíšti, poradte se s prodejcem přístroje nebo s místní rozvodnou společností. V případě přístrojů určených k provozu na baterie nebo jiné zdroje si přečtěte návod.
- 11) **Ochrana síťové šňůry** - Síťové šňůry je třeba vést tak, aby se po nich nechodilo a nemohly být propíchnuty předměty na ně postavenými nebo o ně opřenými, přičemž zvláštní pozornost je třeba věnovat místům blízko zástrčky, zabudovanému vedení a místům, kde šňůra vychází z přístroje.
- 12) **Blesky** - Pro zvýšenou ochranu přístroje během bouřky nebo v době, kdy není delší dobu pod dohledem nebo se nepoužívá, vytáhněte přístroj ze zásuvky a odpojte anténní nebo kabelový systém. Zabráníte tak poškození přístroje bleskem nebo rázy v síti.
- 13) **Přetížení** - Nepřetěžuje síťové zásuvky, prodlužovací šňůry ani zabudované vedení, protože hrozí riziko požáru nebo zranění elektrickým proudem.
- 14) **Vniknutí předmětu nebo tekutiny** - Nezasunujte do přístroje skrze otvory žádné předměty, protože by mohlo dojít ke kontaktu s nebezpečným napětím nebo ke krátkému spojení, které může způsobit požár nebo zranění elektrickým proudem.
Nikdy na přístroj nelijte tekutinu žádného druhu.
- 15) **Servis** - Nepokoušejte se opravovat přístroj sami, protože otevření nebo odstranění krytů by vás mohlo vystavit vysokému napětí nebo jinému nebezpečí.
Přenechejte veškerý servis kvalifikovanému servisnímu personálu.
- 16) **Náhradní díly** - Pokud je nutné použití náhradních dílů, ujistěte se, že servisní technik použil náhradní díly specifikované výrobcem nebo díly, které mají stejnou charakteristiku jako originální díly. Nedovolené nahrazování dílů může způsobit požár, zranění elektrickým proudem či jiné nebezpečí.

17) Bezpečnostní kontrola - Po dokončení každého servisního zásahu nebo opravy přístroje požádejte servisního technika, aby provedl bezpečnostní kontrolu a zjistil, zda je přístroj v řádném provozním stavu.

18) Teplo - Přístroj je třeba umístit mimo zdroje tepla jako jsou radiátory, měřiče tepla, kamna a jiná zařízení (včetně zesilovačů), která produkují teplo.



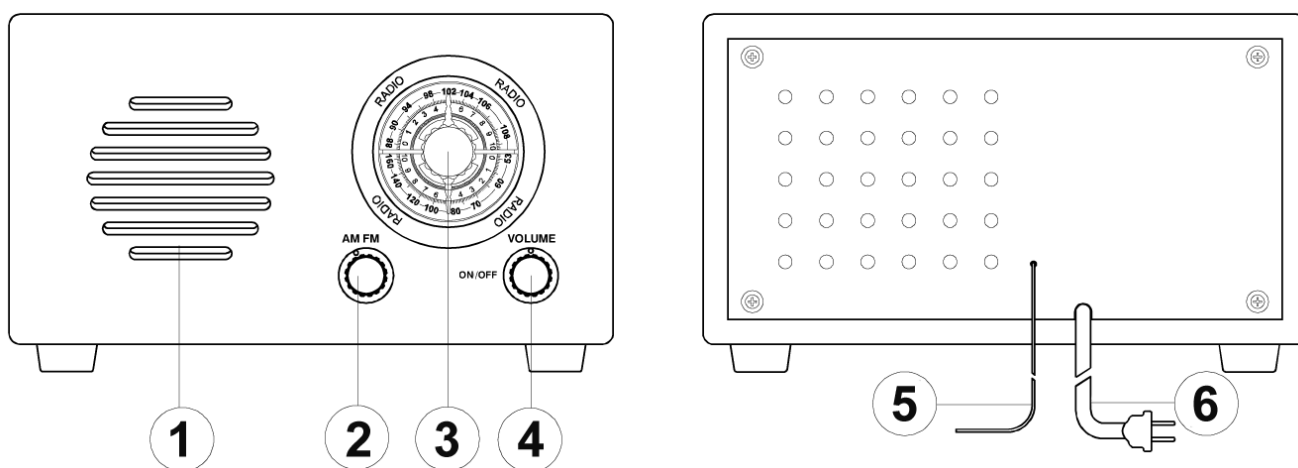
POZOR: RIZIKO ÚRAZU ELEKTRICKÝM PROUDEM. NEOTVÍRAT!!!

Z důvodu zamezení riziku úrazu elektrickým proudem neodnímejte kryty přístroje (ani zadní kryt). Uvnitř se nenacházejí žádné součásti určené k obsluze uživatelem.

Před použitím

- Pečlivě zvolte místo instalace. Nestavte přístroj na přímé slunce ani blízko zdrojů tepla. Rovněž se vyhněte místům vystaveným vibracím nebo nadměrnému prachu, chladu nebo vlhkosti. Nepoužívejte přístroj v blízkosti zdrojů, které hučí, například transformátorů nebo motorů.
- Neotvírejte skříň přístroje, protože by mohlo dojít k poškození obvodů nebo k úrazu elektrickým proudem. Pokud se do přístroje dostane cizí předmět, kontaktujte prodejce.
- Pokud vytahujete zástrčku ze zásuvky, vždy uchopte zástrčku samu, nikoliv kabel.
- Nepokoušejte se čistit přístroj chemickými rozpouštědly, protože by mohlo dojít k poškození povrchové úpravy. Použijte čistou suchou tkaninu.
- Uschovejte tento návod na bezpečném místě pro pozdější použití.

UMÍSTĚNÍ SOUČÁSTÍ



- 1) Výřezy reproduktoru
- 2) Knoflík volby pásma
- 3) Ladící knoflík
- 4) Knoflík hlasitosti/zapnutí/vypnutí
- 5) Anténa FM
- 6) Síťový kabel

Obsah je uzamčen

Dokončete, prosím, proces objednávky.

Následně budete mít přístup k celému dokumentu.



Proč je dokument uzamčen? Nahněvat Vás rozhodně nechceme. Jsou k tomu dva hlavní důvody:

- 1) Vytvořit a udržovat obsáhlou databázi návodů stojí nejen spoustu úsilí a času, ale i finanční prostředky. Dělali byste to Vy zadarmo? Ne*. Zakoupením této služby obdržíte úplný návod a podpoříte provoz a rozvoj našich stránek. Třeba se Vám to bude ještě někdy hodit.

**) Možná zpočátku ano. Ale vězte, že dotovat to dlouhodobě nelze. A rozhodně na tom nezbohatneme.*

- 2) Pak jsou tady „roboti“, kteří se přiživují na naší práci a „vysávají“ výsledky našeho úsilí pro svůj prospěch. Tímto krokem se jim to snažíme překazit.

A pokud nemáte zájem, respektujeme to. Urgujte svého prodejce. A když neuspějete, rádi Vás uvidíme!