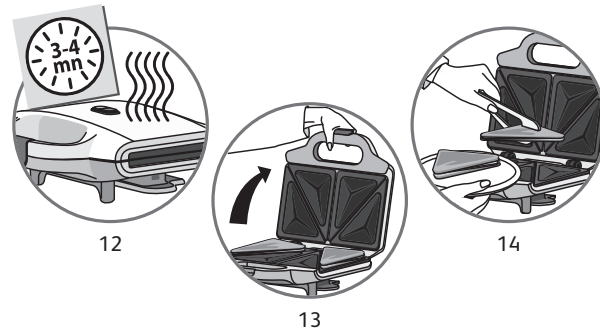
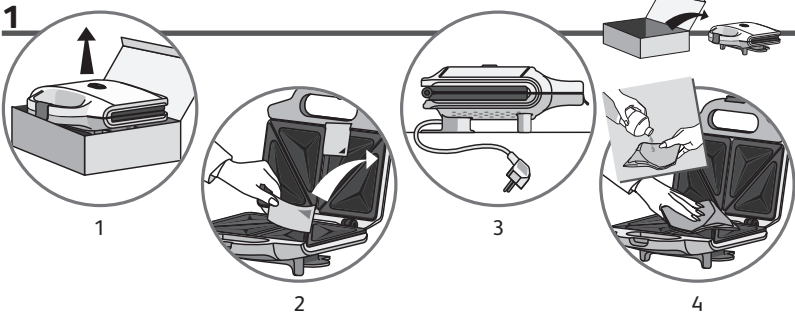


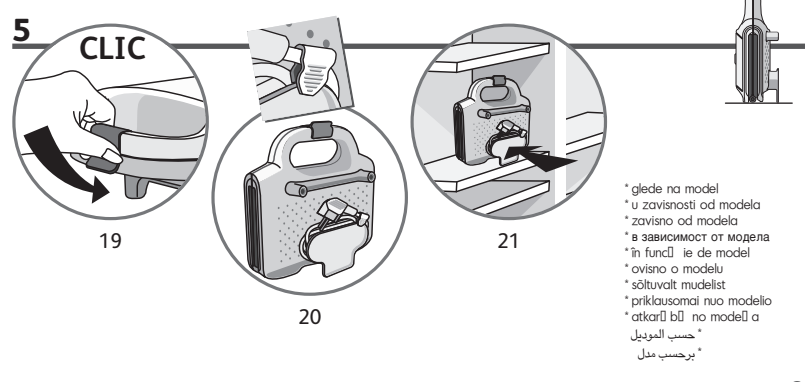
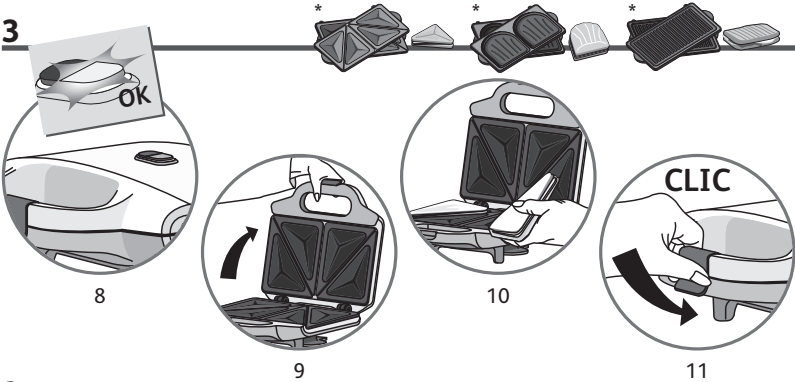
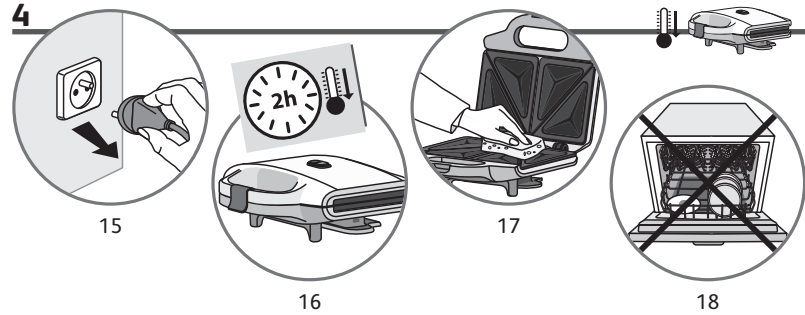
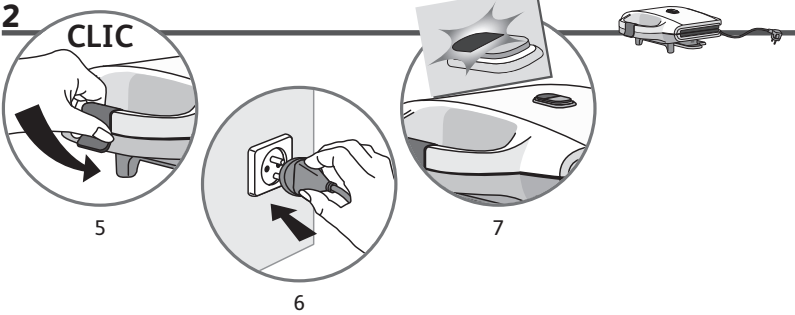
ultracompact sandwich



F
NL
D
I
E
P
GB
GR
TR
PL
RUS
UA
CZ
SK
H
SLO
SRB
BIH
HR
RO
BG
EST
LT
LV
ARA
FAR



* selon modèle
 * afhankelijk van het model
 * je nach Modell
 * secondo il modello
 * según modelo
 * consoante o modelo
 * depending on the model
 * ανάλογα με το μοντέλο
 * modele göre
 * в залежи ної ці од моделі
 * в зависимости от модели
 * залежи від моделі
 * podle modelu
 * podľa a modelu
 * modelitü | fuggü en



* glede na model
 * u zavisnosti od modela
 * zavisno od modela
 * в зависимости от модели
 * în funcți ie de model
 * ovisno o modelu
 * sõltuvalt mudelist
 * priklausomai nuo modelio
 * atkarü bil no modelü a
 * حسب النمويل
 * برحسب مدل

Merci d'avoir acheté cet appareil, destiné uniquement à un usage domestique. Lire attentivement et garder à portée de main les instructions de cette notice, communes aux différentes versions suivant les accessoires livrés avec votre appareil.

Pour votre sécurité, cet appareil est conforme aux normes et réglementations applicables (Directives Basse Tension, Compatibilité électromagnétique, Matériaux en contact avec les aliments, Environnement,...).

Notre société se réserve le droit de modifier à tout moment, dans l'intérêt du consommateur, les caractéristiques ou composants de ses produits.

Prévention des accidents domestiques

- NE JAMAIS UTILISER L'APPAREIL SANS SURVEILLANCE.
- Cet appareil n'est pas prévu pour être utilisé par des personnes (y compris les enfants) dont les capacités physiques, sensorielles ou mentales sont réduites, ou des personnes dénuées d'expérience ou de connaissance, sauf si elles ont pu bénéficier, par l'intermédiaire d'une personne responsable de leur sécurité, d'une surveillance ou d'instructions préalables concernant l'utilisation de l'appareil. Il convient de surveiller les enfants pour s'assurer qu'ils ne jouent pas avec l'appareil.
- La température des surfaces accessibles peut être élevée lorsque l'appareil est en fonctionnement. Ne pas toucher les surfaces chaudes de l'appareil.
- Ne jamais brancher l'appareil lorsqu'il n'est pas utilisé.
- Si un accident se produit, passez de l'eau froide immédiatement sur la brûlure et appelez un médecin si nécessaire.
- Les fumées de cuisson pourraient être dangereuses pour des animaux ayant un système de respiration particulièrement sensible, comme les oiseaux. Nous conseillons aux propriétaires d'oiseaux de les éloigner de la cuisine.

Utilisation

- Cet appareil n'est pas destiné à être mis en fonctionnement au moyen d'une minuterie extérieure ou par un système de commande à distance séparé.
- Ne jamais placer votre appareil directement sur un support fragile (table en verre, nappe, meuble verni...) ou sur un support de type nappe plastique.
- Ne pas placer l'appareil sur ou près de surfaces glissantes ou chaudes ; ne jamais laisser le cordon pendre au-dessus d'une source de chaleur (plaques de cuisson, cuisinière à gaz...).
- S'assurer que l'appareil est froid et débranché avant de procéder à un changement de plaques.
- Ne jamais utiliser l'appareil à vide.
- Ne pas toucher les surfaces chaudes de l'appareil : utiliser la poignée générale.
- Ne pas utiliser d'éponge métallique ni de poudre à récurer.
- Nettoyer les plaques et le corps de l'appareil avec une éponge et du liquide vaisselle.
- Cet appareil ne doit pas être immergé.
- Ne jamais plonger dans l'eau l'appareil et le cordon. Ne pas les passer au lave-vaisselle.
- Enlever tous les emballages, autocollants ou accessoires divers à l'intérieur comme à l'extérieur de l'appareil.
- Vérifier que l'installation électrique est compatible avec la puissance et la tension indiquées sous l'appareil.
- Ne brancher l'appareil que sur une prise avec terre incorporée.
- Si une rallonge électrique doit être utilisée :
 - elle doit être de section au moins équivalente et avec prise de terre incorporée ;
 - prendre toutes les précautions nécessaires afin que personne ne s'entrange dedans.
- Si le câble d'alimentation est endommagé, il doit être remplacé par le fabricant, son service après-vente ou une personne de qualification similaire afin d'éviter tout danger.

Lors de la première utilisation, il peut se produire un léger dégagement d'odeur ou de fumée.

Le voyant vert s'éteindra et se rallumera régulièrement au cours de l'utilisation pour indiquer que la température est maintenue.

À la première utilisation, essuyer les plaques à l'aide d'un papier essuie-tout humecté d'huile de cuisson. Enlever le surplus d'huile à l'aide d'un essuie-tout propre.

Wij danken u voor de aankoop van dit apparaat, dat uitsluitend bestemd is voor huishoudelijk gebruik. Lees de instructies van deze handleiding aandachtig door en houd ze binnen handbereik; deze handleiding betreft de verschillende modellen, aan de hand van de met het apparaat meegeleverde accessoires.

Voor uw veiligheid voldoet dit apparaat aan de toepasselijke normen en regelgevingen (Richtlijnen Laagspanning, Elektromagnetische Compatibiliteit, Materialen in contact met voedingswaren, Milieu...).

De fabrikant behoudt zich het recht voor dit apparaat of onderdelen daarvan in het belang van de gebruiker te allen tijde zonder voorafgaande kennisgeving te wijzigen.

Het voorkomen van ongelukken in huis

- HET APPARAAT NOOIT ZONDER TOEZICHT GEBRUIKEN.
- Dit apparaat is niet bedoeld om zonder hulp en of toezicht gebruikt te worden door kinderen of andere personen indien hun fysieke, zintuiglijke of mentale vermogen hen niet in staat stellen dit apparaat op een veilige wijze te gebruiken. Er moet toezicht zijn op kinderen zodat zij niet met het apparaat kunnen spelen.
- Wanneer het apparaat aanstaat, kan de temperatuur hoog oplopen. Raak de hete delen van het apparaat niet aan.
- Sluit het apparaat nooit aan als u het niet gebruikt.
- Als iemand zich brandt, koel de brandplek dan gelijk met koud water en roep, indien nodig, de hulp in van een huisarts.
- De dampen die tijdens het bereiden van voedsel vrijkomen kunnen gevaarlijk zijn voor (huis)dieren met bijzonder gevoelige luchtwegen, zoals vogels. Wij raden u daarom aan eventuele vogels op een veilige afstand van de plek waar u het apparaat gebruikt te plaatsen.

Gebruik

- Dit apparaat is niet geschikt om gebruikt te worden in combinatie met een tijdschakelaar of afstandsbediening.
- Plaats het apparaat nooit rechtstreeks op een kwetsbare ondergrond (glazen tafel, tafelkleed, gelakt meubel...) of op een zachte ondergrond.
- Plaats het apparaat niet op of in de buurt van gladde of warme oppervlakken en laat het snoer nooit boven een warmtebron hangen (kookplaat, gasfornuis, enzovoorts).
- Zorg dat het apparaat is afgekoeld en dat de stekker uit het stopcontact is gehaald voordat u de platen verwisselt.
- Het apparaat niet gebruiken als het leeg is.
- Raak niet de hete delen van het apparaat aan, maar gebruik het handvat.
- Gebruik geen metalen schuursponsje of schuurmiddel.
- Maak de platen en de buitenkant van het apparaat schoon met een sponsje en wat afwasmiddel.
- Dit apparaat dient niet ondergedompeld te worden.
- Dompel het apparaat of het netsnoer nooit onder in water. Dit apparaat dient niet ondergedompeld te worden.
- Verwijder de volledige verpakking, de stickers en diverse accessoires, zowel aan de binnenkant als aan de buitenkant van het apparaat.
- Controleer of de elektrische installatie geschikt is voor de op het apparaat aangegeven stroomsterkte en spanning.
- Sluit het apparaat uitsluitend aan op een geaard stopcontact.
- In geval van gebruik van een verlengsnoer:
 - moet deze minimaal van een gelijke doorsnede zijn en met een geïntegreerde geaarde stekker;
 - neem alle benodigde voorzorgsmaatregelen om te voorkomen dat men hier over struikelt.
- Wanneer het snoer is beschadigd dient deze te worden vervangen door de fabrikant, zijn servicecentrum of een gelijkwaardig gekwalificeerd persoon om een gevaarlijke situatie te voorkomen.

Tijdens het eerste gebruik kunnen er tijdens de eerste paar minuten een geur en rook vrijkomen.

Het groene controlelampje gaat regelmatig uit en weer aan tijdens het gebruik, om aan te geven dat het apparaat op temperatuur blijft.

Veeg de platen voor het eerste gebruik schoon met keukenpapier waarop een beetje bakoli is aangebracht. Verwijder de overtollige olie met een schoon stuk keukenpapier.



Participons à la protection de l'environnement !

- ① Votre appareil contient de nombreux matériaux valorisables ou recyclables.
- ② Confiez celui-ci dans un point de collecte pour que son traitement soit effectué.



Wees vriendelijk voor het milieu !

- ① Uw apparaat bevat materialen die geschikt zijn voor hergebruik.
- ② Lever het in bij het milieustation in uw gemeente of bij onze technische dienst.

Obsah je uzamčen

Dokončete, prosím, proces objednávky.

Následně budete mít přístup k celému dokumentu.



Proč je dokument uzamčen? Nahněvat Vás rozhodně nechceme. Jsou k tomu dva hlavní důvody:

1) Vytvořit a udržovat obsáhlou databázi návodů stojí nejen spoustu úsilí a času, ale i finanční prostředky. Dělali byste to Vy zadarmo? Ne*. Zakoupením této služby obdržíte úplný návod a podpoříte provoz a rozvoj našich stránek. Třeba se Vám to bude ještě někdy hodit.

**) Možná zpočátku ano. Ale vězte, že dotovat to dlouhodobě nelze. A rozhodně na tom nezbohatneme.*

2) Pak jsou tady „roboti“, kteří se přiživují na naší práci a „vysávají“ výsledky našeho úsilí pro svůj prospěch. Tímto krokem se jim to snažíme překazit.

A pokud nemáte zájem, respektujeme to. Urgujte svého prodejce. A když neuspějete, rádi Vás uvidíme!