



SENZOR VSTUPU

Návod k použití

BEZPEČNOST



Tento výrobek je v souladu s evropskými směrnici týkajícími se vysokofrekvenčního rušení.

PROHLÁŠENÍ O SHODĚ

Společnost Anker Innovations Limited tímto prohlašuje, že toto zařízení je v souladu se základními požadavky a dalšími relevantními nařízeními směrnice Directive 2014/53/EU. Deklaraci o shodě najdete na www.eufylife.com

Zařízení nepoužívejte v prostředí s příliš vysokou nebo příliš nízkou teplotou, nikdy ho nevystavujte příliš silnému slunečnímu záření nebo přílišné vlhkosti.

Ideální teplota pro zařízení a jeho příslušenství je 0°C až 40°C.

Informace k RF expozici: Úroveň maximální povolené expozice (MPE) byla vypočtena při vzdálenosti $d = 20$ cm mezi zařízením a lidským tělem. Pro zachování podmínek souvisejících s prohlášením RF toto zařízení používejte pouze tak, že bude zachována tato vzdálenost 20 cm mezi tímto zařízením a lidským tělem

RIZIKO EXPLOZE BATERIE, POKUD BY BYLA BATERIE NAHRAZENA NESPRÁVNÝM TYPEM. BATERIE LIKVIDUJTE V SOULADU S POKYNY.

SUB-1G frekvenční rozsah: 866-866,8Mhz 868,2-869MHZ

Tento produkt byl koncipován a vyroben za použití vysoce kvalitních materiálů a komponentů, které mohou být recyklovány a znovu použity.



Tento symbol znamená, že produkt by neměl být likvidován spolu s ostatním odpadem v domácnosti a měl by být přepraven na sběrné místo, kde bude provedeno jeho správné znehodnocení a likvidace. Správná likvidace a recyklace pomáhá chránit přírodní zdroje, lidské zdraví a okolní prostředí.

FCC Prohlášení

POZN.: Toto zařízení bylo testováno a shledáno v souladu s částí 15 Pravidel FCC.

Provoz je podmíněn dodržением těchto podmínek: (1) Toto zařízení nesmí být zdrojem žádného škodlivého rušení a (2) toto zařízení musí také přijmout každé rušení, včetně rušení, které může způsobit nesprávné fungování zařízení.

Pozn.: Toto zařízení bylo testováno a shledáno v souladu s limity pro digitální zařízení třídy B, podle části 15 Pravidel FCC. Tato vymezení jsou vytvořena pro zaručení přiměřené ochrany proti škodlivému rušení v instalacích v rezidenčních zónách.

Toto zařízení generuje, využívá a může vyzařovat energii rádiových frekvencí a pokud není instalováno a používáno ve shodě s pokyny, může způsobit rušení rádiové komunikace.

Každopádně, neexistuje záruka, že se rušení v určité instalaci neobjeví. Pokud toto zařízení způsobuje škodlivé rušení při přijímání radiového, nebo televizního vysílání, které lze určit zapnutím, nebo vypnutím přístroje, potom uživateli doporučujeme zkusit zabránit rušení pomocí jednoho nebo několika z následujících postupů:

- Otočit, nebo přemístit přijímací anténu.
- Zvětšit vzdálenost mezi zařízením a přijímačem.
- Připojit zařízení do jiné zásuvky el. napětí, než ve které je připojen přijímač.
- O pomoci se poraďte s prodejcem nebo zkušeným radiotelevizním technikem.

Varování: změny, nebo úpravy, které nejsou přesně odsouhlaseny stranou odpovědnou za shodu mohou vést ke ztrátě práva uživatele používat zařízení.

Toto zařízení odpovídá standardům Industry Canada licence-exempt RSS.

Provoz je podmíněn dodržением těchto podmínek:

(1) toto zařízení nemá způsobovat škodlivé rušení a

(2) toto zařízení musí přijmout jakékoli rušení, včetně rušení, které může způsobit nežádoucí provoz zařízení.

Instalace senzoru



Senzor (T89000)



Magnet senzoru

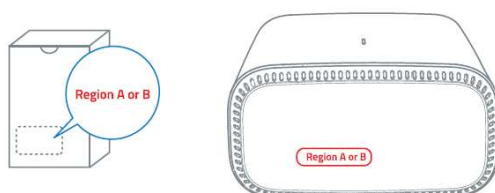


CR123A baterie



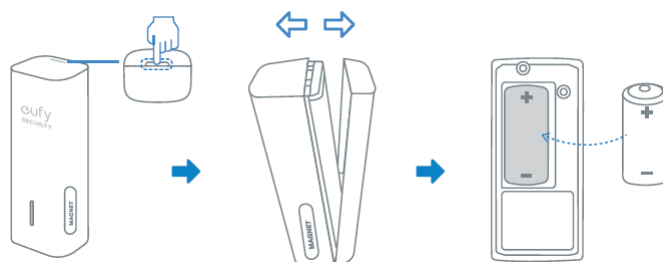
Montážní šrouby

1. Senzor je kompatibilní pouze s bezpečnostním systémem eufyCam.
2. Ujistěte se, že region uvedený na štítku balení produktu (A nebo B) odpovídá regionu uvedenému u HomeBase stanice.



Vložení baterií

Sundejte kryt prostoru pro baterie na senzoru a vložte přiloženou baterii CR123A. Vraťte kryt na své místo.



Přidání senzoru k vašemu systému

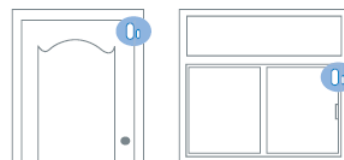
Chcete-li přidat senzor k dalším zařízením Eufy Security, postupujte podle pokynů v aplikaci Eufy Security. Zvolte Add Device a poté Entry Sensor. Senzor bude přidán k systému.



Montáž senzoru

Umístěte senzor na okraj dveří nebo okna. K montáži použijte lepicí pásky na zadní straně senzoru nebo montážní šrouby.

- Ujistěte, že mezera mezi senzorem a magnetem senzoru je menší než 4 cm v okamžiku, kdy jsou dveře nebo okno zavřené.
- Spodní část magnetu senzoru by měla lícovat se spodní částí senzoru.



Obsah je uzamčen

Dokončete, prosím, proces objednávky.

Následně budete mít přístup k celému dokumentu.



Proč je dokument uzamčen? Nahněvat Vás rozhodně nechceme. Jsou k tomu dva hlavní důvody:

- 1) Vytvořit a udržovat obsáhlou databázi návodů stojí nejen spoustu úsilí a času, ale i finanční prostředky. Dělali byste to Vy zadarmo? Ne*. Zakoupením této služby obdržíte úplný návod a podpoříte provoz a rozvoj našich stránek. Třeba se Vám to bude ještě někdy hodit.

**) Možná zpočátku ano. Ale vězte, že dotovat to dlouhodobě nelze. A rozhodně na tom nezbohatneme.*

- 2) Pak jsou tady „roboti“, kteří se přiživují na naší práci a „vysávají“ výsledky našeho úsilí pro svůj prospěch. Tímto krokem se jim to snažíme překazit.

A pokud nemáte zájem, respektujeme to. Urgujte svého prodejce. A když neuspějete, rádi Vás uvidíme!