

## Instruction Manual

**Optimum AutoFeed+ 45X**  
**Optimum AutoFeed+ 50X**  
**Optimum AutoFeed+ 90X**  
**Optimum AutoFeed+ 100X**  
**Optimum AutoFeed+ 100M**  
**Optimum AutoFeed+ 130X**  
**Optimum AutoFeed+ 130M**  
**Optimum AutoFeed+ 150X**  
**Optimum AutoFeed+ 150M**  
**Optimum AutoFeed+ 225X**  
**Optimum AutoFeed+ 225M**  
**Optimum AutoFeed+ 300X**  
**Optimum AutoFeed+ 300M**  
**Optimum AutoFeed+ 600X**  
**Optimum AutoFeed+ 600M**  
**Optimum AutoFeed+ 750X**  
**Optimum AutoFeed+ 750M**



**start here**  
starten sie hier  
démarrer ici  
iniziare qui  
empieza aquí  
comece aqui  
begin hier  
start her

**start her**  
börja här  
aloita tästä  
alusta siit  
sāc šeit  
pradēti čia  
rozpocnij tutaj  
починай тут

**начинать здесь**  
munda baştaңыз  
začnēte zde  
tu začnite  
kezdés itt  
începe aici  
Ξεκινήστε εδώ  
buradan başlayın  
أبدأ هنا



**Optimum AutoFeed+ 45X**  
**Optimum AutoFeed+ 50X**  
**Optimum AutoFeed+ 90X**  
**Optimum AutoFeed+ 100X**  
**Optimum AutoFeed+ 100M**  
**Optimum AutoFeed+ 130X**  
**Optimum AutoFeed+ 130M**  
**Optimum AutoFeed+ 150X**  
**Optimum AutoFeed+ 150M**  
**Optimum AutoFeed+ 225X**  
**Optimum AutoFeed+ 225M**  
**Optimum AutoFeed+ 300X**  
**Optimum AutoFeed+ 300M**  
**Optimum AutoFeed+ 600X**  
**Optimum AutoFeed+ 600M**  
**Optimum AutoFeed+ 750X**  
**Optimum AutoFeed+ 750M**

## Specifications

Model Rexel	Sheets Auto	Cut Level	Sheets Manual	Bin size	Amperage
<b>Optimum AutoFeed+ 45X</b>	45	P4	6	20	
<b>Optimum AutoFeed+ 50X</b>	50	P4	6	20	
<b>Optimum AutoFeed+ 90X</b>	90	P4	8	34	
<b>Optimum AutoFeed+ 100X</b>	100	P4	8	34	
<b>Optimum AutoFeed+ 100M</b>	100	P5	6	34	
<b>Optimum AutoFeed+ 130X</b>	130	P4	8	44	
<b>Optimum AutoFeed+ 130M</b>	130	P5	6	44	
<b>Optimum AutoFeed+ 150X</b>	150	P4	8	44	
<b>Optimum AutoFeed+ 150M</b>	150	P5	6	44	
<b>Optimum AutoFeed+ 225X</b>	225	P4	10	60	
<b>Optimum AutoFeed+ 225M</b>	225	P5	8	60	
<b>Optimum AutoFeed+ 300X</b>	300	P4	10	60	
<b>Optimum AutoFeed+ 300M</b>	300	P5	8	60	
<b>Optimum AutoFeed+ 600X</b>	600	P4	15	110	
<b>Optimum AutoFeed+ 600M</b>	600	P5	10	110	
<b>Optimum AutoFeed+ 750X</b>	750	P4	20	140	
<b>Optimum AutoFeed+ 750M</b>	750	P5	15	140	

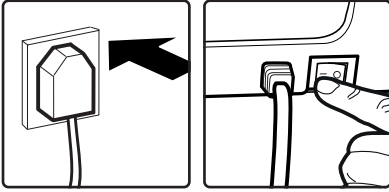
**EN** 4  
**DE** 8  
**FR** 12  
**IT** 16  
**ES** 20  
**PT** 24  
**NL** 28  
**DA** 32  
**NO** 36  
**SV** 40  
**FI** 44  
**ET** 48  
**LV** 52  
**LT** 56  
**PL** 60  
**UK** 64  
**RU** 68  
**KK** 72  
**CS** 76  
**SK** 80  
**HU** 84  
**RO** 88  
**GR** 92  
**TR** 96  
**AR** 100

**220-240V AC / 50-60Hz**

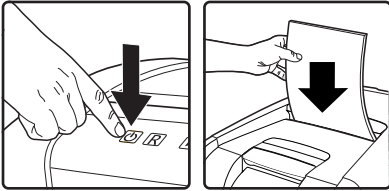


## Operation

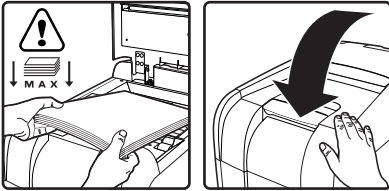
### Switching machine on



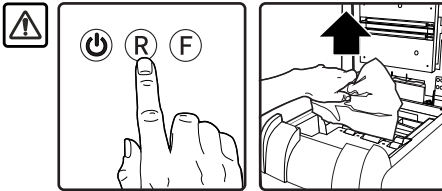
### Manual shredding



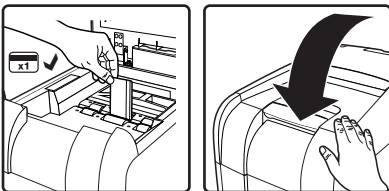
### Auto-shredding



### Removing jam



### Credit card shredding



# Obsah je uzamčen

**Dokončete, prosím, proces objednávky.**

**Následně budete mít přístup k celému dokumentu.**



**Proč je dokument uzamčen? Nahněvat Vás rozhodně nechceme. Jsou k tomu dva hlavní důvody:**

- 1) Vytvořit a udržovat obsáhlou databázi návodů stojí nejen spoustu úsilí a času, ale i finanční prostředky. Dělali byste to Vy zadarmo? Ne\*. Zakoupením této služby obdržíte úplný návod a podpoříte provoz a rozvoj našich stránek. Třeba se Vám to bude ještě někdy hodit.

*\*) Možná zpočátku ano. Ale vězte, že dotovat to dlouhodobě nelze. A rozhodně na tom nezbohatneme.*

- 2) Pak jsou tady „roboti“, kteří se přiživují na naší práci a „vysávají“ výsledky našeho úsilí pro svůj prospěch. Tímto krokem se jim to snažíme překazit.

A pokud nemáte zájem, respektujeme to. Urgujte svého prodejce. A když neuspějete, rádi Vás uvidíme!