

Instruction Manual

Secure S5
Secure X6
Secure X8
Secure X10
Secure X6-SL
Secure X8-SL
Secure X10-SL
Secure MC3
Secure MC4
Secure MC6
Secure MC3-SL
Secure MC4-SL
Secure MC6-SL



start here
starten sie hier
démarez ici
iniziare qui
empieza aquí
comece aquí
begin hier
start her

start her
börja här
aloita tästä
alusta siit
sác šeit
praděti čia
rozpocnij tutaj
починай тут

начинать здесь
mında бастаңыз
začnēte zde
tu začnite
kezdés itt
începe aici
Ξεκινήστε εδώ
buradan başlayın
أبدأ هنا



- Secure S5**
- Secure X6**
- Secure X8**
- Secure X10**
- Secure X6-SL**
- Secure X8-SL**
- Secure X10-SL**
- Secure MC3**
- Secure MC4**
- Secure MC6**
- Secure MC3-S**
- Secure MC4-SL**
- Secure MC6-SL**

Specifications

Model Rexel	Cut Level	Sheets Manual	Bin Size	Run Time	Amperage
Secure S5	P2	5	10	3	
Secure X6	P4	6			
Secure X8		8			
Secure X10		10			
Secure X6-SL		6	10		
Secure X8-SL		8	14		
Secure X10-SL		10	18		
Secure MC3	P5	3	10	6	
Secure MC4		4	14		
Secure MC6		6	18		
Secure MC3-SL		3	10		
Secure MC4-SL		4	14		
Secure MC6-SL		6	18		

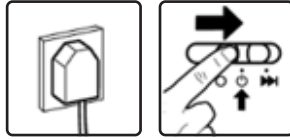
- EN** 4
- DE** 8
- FR** 12
- IT** 16
- ES** 20
- PT** 24
- NL** 28
- DA** 32
- NO** 36
- SV** 40
- FI** 44
- ET** 48
- LV** 52
- LT** 56
- PL** 60
- UK** 64
- RU** 68
- KK** 72
- CS** 76
- SK** 80
- HU** 84
- RO** 88
- GR** 92
- TR** 96
- AR** 100

220-240V AC / 50-60Hz

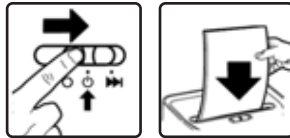


Operation Slide Switch models

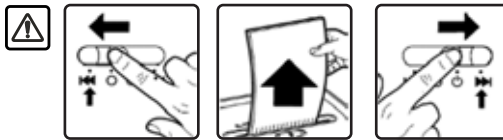
Switching machine on



Manual shredding

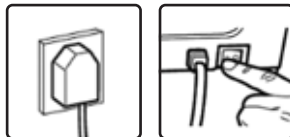


Removing Jam



Operation Push Button models

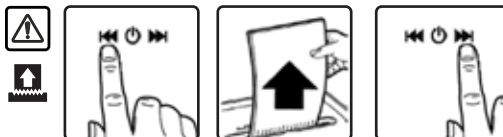
Switching machine on



Manual shredding



Removing Jam



Obsah je uzamčen

Dokončete, prosím, proces objednávky.

Následně budete mít přístup k celému dokumentu.



Proč je dokument uzamčen? Nahněvat Vás rozhodně nechceme. Jsou k tomu dva hlavní důvody:

1) Vytvořit a udržovat obsáhlou databázi návodů stojí nejen spoustu úsilí a času, ale i finanční prostředky. Dělali byste to Vy zadarmo? Ne*. Zakoupením této služby obdržíte úplný návod a podpoříte provoz a rozvoj našich stránek. Třeba se Vám to bude ještě někdy hodit.

**) Možná zpočátku ano. Ale vězte, že dotovat to dlouhodobě nelze. A rozhodně na tom nezbohatneme.*

2) Pak jsou tady „roboti“, kteří se přiživují na naší práci a „vysávají“ výsledky našeho úsilí pro svůj prospěch. Tímto krokem se jim to snažíme překazit.

A pokud nemáte zájem, respektujeme to. Urgujte svého prodejce. A když neuspějete, rádi Vás uvidíme!