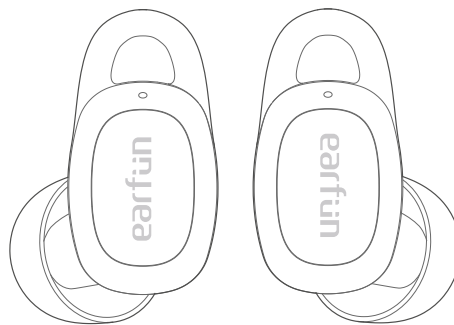


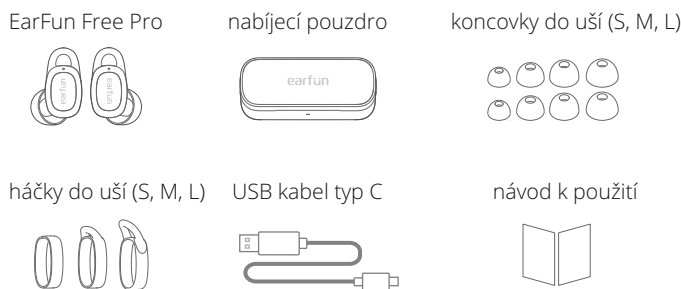
earfun

EarFun Free Pro

bezdrátová sluchátka s aktivním potlačením hluku



1 Součásti výrobku



2 Schéma výrobku



3 Nabíjení

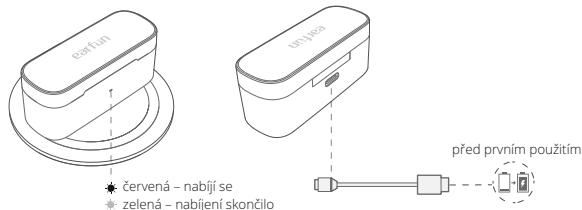
- Otevřením nebo zavřením nabíjecího pouzdra se zapíná kontrolka akumulátoru.
- Před prvním použitím sluchátek z nich sejměte ochranný film.
- Před prvním použitím sluchátek je nabijte stejně jako nabijte nabíjecí pouzdro.
- Sluchátka se nabíjejí teprve tehdy, je-li nabíjecí pouzdro uzavřené.
- Před nabíjením musí být sluchátka a zásuvka USB naprosto suché.



otevření nebo uzavření

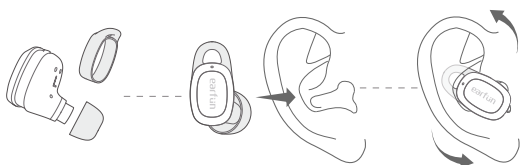


- K nabíjení lze použít bezdrátovou nabíjecí podložku (není součástí dodávky).
- Nabíjení je možné provádět připojením kabelu USB-C.



5 Způsob použití

Poznámka:
Nesprávný způsob nasazení sluchátek může ovlivnit účinnost aktivního potlačování hluku.



- Vyberte koncovku, která do vašeho ucha nejlépe padne. Nemůžete-li použít háček do ucha, použijte variantu bez křídélka.
- Rozlište levé a pravé sluchátko.
- Vložte sluchátko do zvukovodu. Háček do ucha by měl být také zaveden do horního kanálu zvukovodu.
- Otočte sluchátko tak, abyste našli nejpříjemnější polohu.

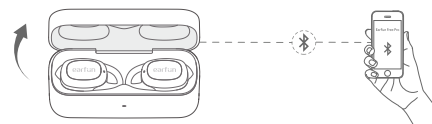
4 Technické údaje

verze Bluetooth	5.2
frekvence Bluetooth	2,402 GHz – 2,48 GHz
profily Bluetooth	A2DP, AVRCP, HFP, HSP
maximální funkční dosah	15 m (bez překážek)
kapacita akumulátoru	50 mAh x 2 (sluchátka); 400 mAh (pouzdro)
doba nabíjení	1 hodinu (sluchátka); 2 hodiny (pouzdro přes USB-C); 3,5 hodiny (pouzdro nabíjené bezdrátově)
doba přehrávání	vypnuté ANC – až 7 hodin; celkem 32 hodin s nabíjecím pouzdrém (liší se podle hlasitosti a typu zvuku) zapnuté ANC – až 6 hodin, celkem 27 hodin s nabíjecím pouzdrém (liší se podle hlasitosti a typu zvuku)
vstup napájení	stejnoseměrných 5 V / 1 A
rozměry	67 x 25 x 31 mm
hmotnost	42 g

6 Párování sluchátek

1. První párování se zařízením

- krok: Otevřete pouzdro, sluchátka se automaticky zapnou a přepnou se do režimu párování.
- krok: Zapněte Bluetooth na svém zařízení a nechte vyhledat zařízení v okolí.
- krok: Ze seznamu dostupných zařízení vyberte „EarFun Free Pro“ (bude-li vyžadováno heslo, zadejte „0000“).



Poznámky:

- Sluchátka se po otevření pouzdra automaticky spojí se zařízením, se kterým byla spárována naposledy.
- Každé sluchátko lze používat samostatně.

2. Připojení k novému zařízení

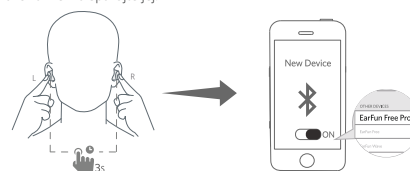
varianta A

- krok: Zrušte párování s přístrojem s Bluetooth. Sluchátka se od stávajícího zařízení odpojí a přepnou se do režimu nového párování.
- krok: Vyhledejte nové zařízení a spárujte jej.



varianta B

- krok: Ověřte si, zda jsou sluchátka zapnutá. Stiskněte a podržte tlačítka obou sluchátek po dobu 3 sekund, dokud nezačne kontrolka blikat modře. Poté jsou sluchátka přepnuta do režimu párování.
- krok: Vyhledejte nové zařízení a spárujte jej.



Obsah je uzamčen

Dokončete, prosím, proces objednávky.

Následně budete mít přístup k celému dokumentu.



Proč je dokument uzamčen? Nahněvat Vás rozhodně nechceme. Jsou k tomu dva hlavní důvody:

- 1) Vytvořit a udržovat obsáhlou databázi návodů stojí nejen spoustu úsilí a času, ale i finanční prostředky. Dělali byste to Vy zadarmo? Ne*. Zakoupením této služby obdržíte úplný návod a podpoříte provoz a rozvoj našich stránek. Třeba se Vám to bude ještě někdy hodit.

**) Možná zpočátku ano. Ale vězte, že dotovat to dlouhodobě nelze. A rozhodně na tom nezbohatneme.*

- 2) Pak jsou tady „roboti“, kteří se přiživují na naší práci a „vysávají“ výsledky našeho úsilí pro svůj prospěch. Tímto krokem se jim to snažíme překazit.

A pokud nemáte zájem, respektujeme to. Urgujte svého prodejce. A když neuspějete, rádi Vás uvidíme!