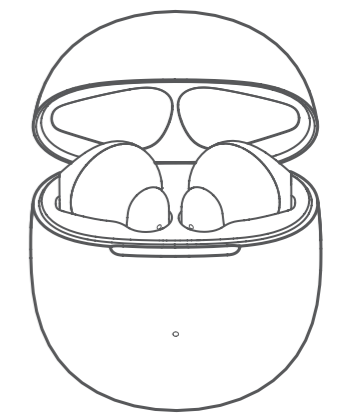


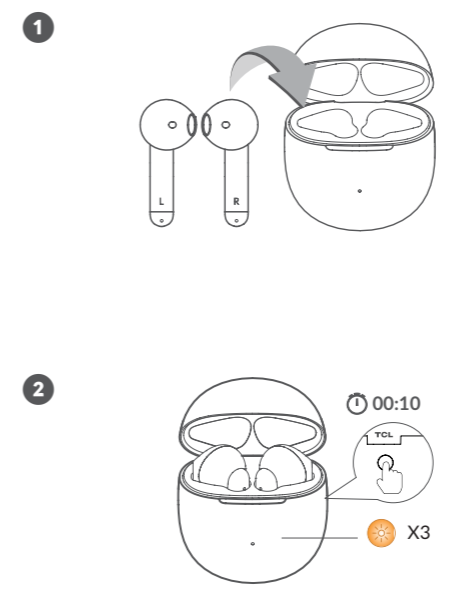
## Začněme! • Začnime!



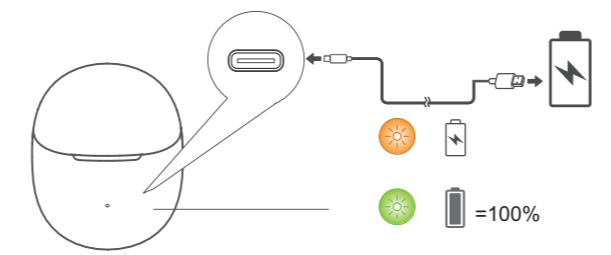
### TCL MOVEAUDIO S200 TW20

Rychlá uživatelská příručka  
Rýchla používateľská príručka

## 9. Resetování • Resetovanie

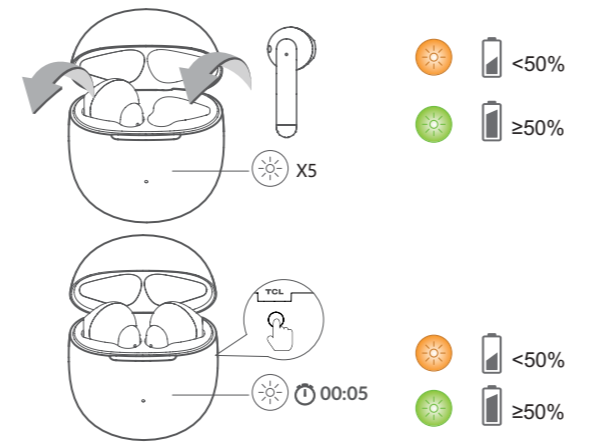


## 8. Indikace diodami LED Indikácia LED diódami

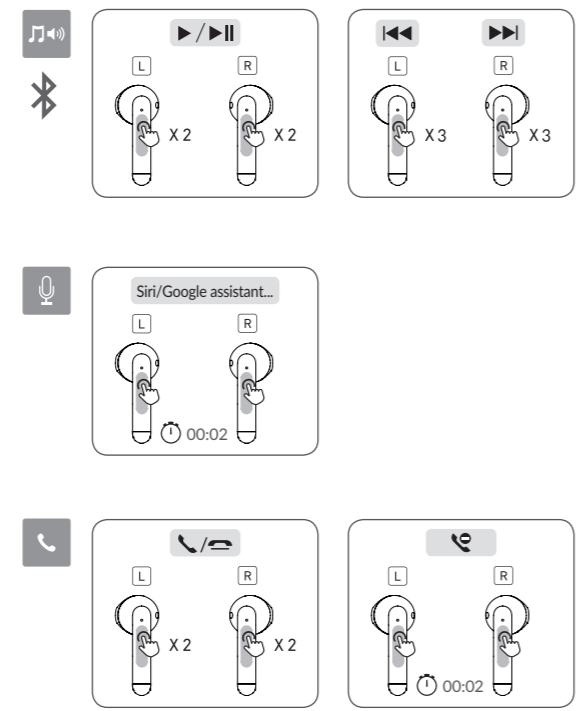


LED dioda indikuje nabití sluchátek při uložení nebo vyjmutí sluchátek z pouzdra. Při stisknutí tlačítka nebo otevření či zavření pouzdra se zobrazí zbylá kapacita nabití pouzdra.

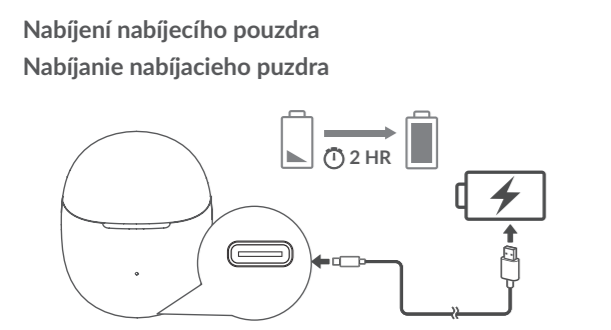
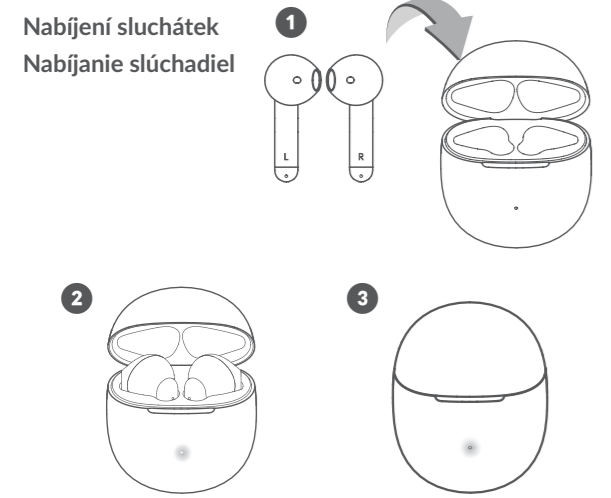
LED dióda indikuje nabitie slúchadiel pri vložení slúchadiel do puzdra alebo vybratí slúchadiel z neho. Po stlačení tlačidla alebo otvorení či zatvorení puzdra sa zobrazí zostávajúca kapacita nabitia puzdra.



## 7. Ovládání dotykem Ovládanie dotykom



## 6. Nabíjení • Nabíjanie



Nabíjení sluchátek  
Nabíjanie slúchadiel

Nabíjení nabíjecího pouzdra  
Nabíjanie nabíjacieho puzdra

# Obsah je uzamčen

**Dokončete, prosím, proces objednávky.**

**Následně budete mít přístup k celému dokumentu.**



**Proč je dokument uzamčen? Nahněvat Vás rozhodně nechceme. Jsou k tomu dva hlavní důvody:**

- 1) Vytvořit a udržovat obsáhlou databázi návodů stojí nejen spoustu úsilí a času, ale i finanční prostředky. Dělali byste to Vy zadarmo? Ne\*. Zakoupením této služby obdržíte úplný návod a podpoříte provoz a rozvoj našich stránek. Třeba se Vám to bude ještě někdy hodit.

*\*) Možná zpočátku ano. Ale vězte, že dotovat to dlouhodobě nelze. A rozhodně na tom nezbohatneme.*

- 2) Pak jsou tady „roboti“, kteří se přiživují na naší práci a „vysávají“ výsledky našeho úsilí pro svůj prospěch. Tímto krokem se jim to snažíme překazit.

A pokud nemáte zájem, respektujeme to. Urgujte svého prodejce. A když neuspějete, rádi Vás uvidíme!