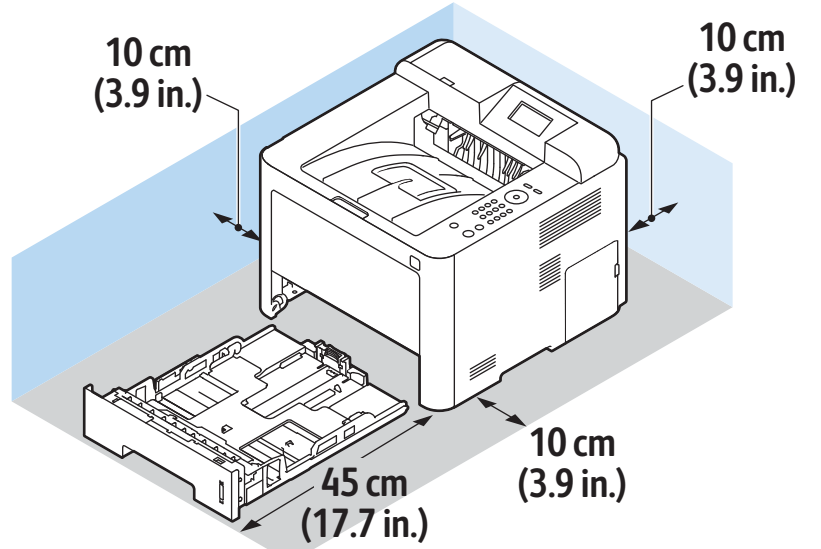
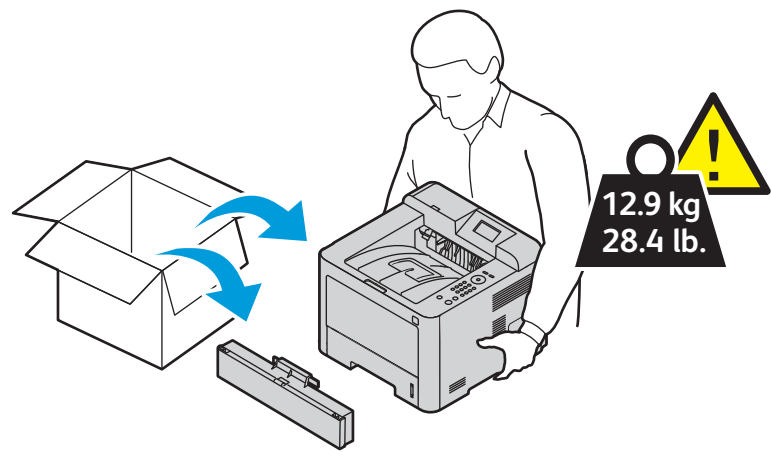


Installation Guide
 Guide d'installation

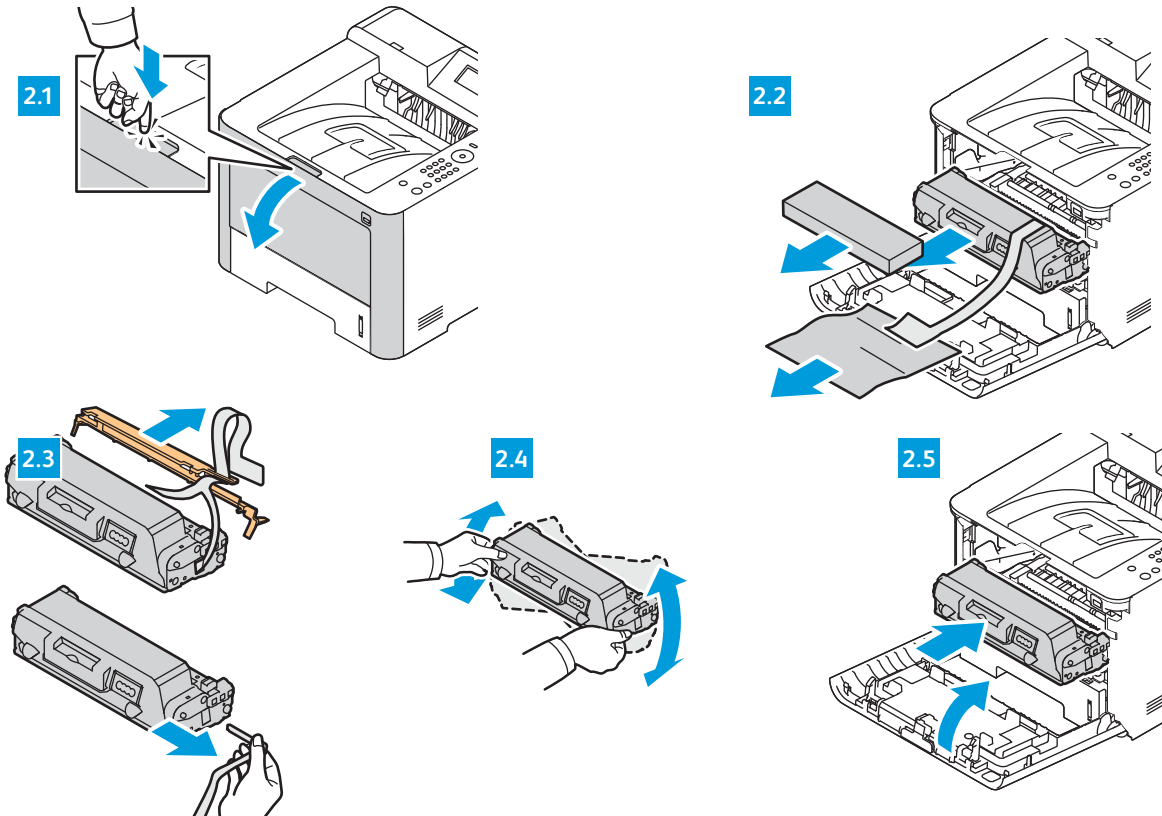
- | | | | |
|----------------------|-------------------------|--------------------|--------------------------|
| IT Italiano | Guida all'installazione | FI Suomi | Aseennusopas |
| D Deutsch | Installationsanleitung | RU Русский | Руководство по установке |
| E Español | Guía de instalación | CZ Čeština | Instalační příručka |
| C Català | Guia d'instal·lació | PL Polski | Przewodnik instalacji |
| P Português | Guia de instalação | MG Magyar | Telepítési útmutató |
| NL Nederlands | Installatiehandleiding | RO Română | Ghid de instalare |
| S Svenska | Installationsguide | T Türkçe | Kurulum Kılavuzu |
| NO Norsk | Installasjonsveiledning | EL Ελληνικά | Οδηγός εγκατάστασης |
| DK Dansk | Installationsvejledning | AR العربية | دليل التثبيت |



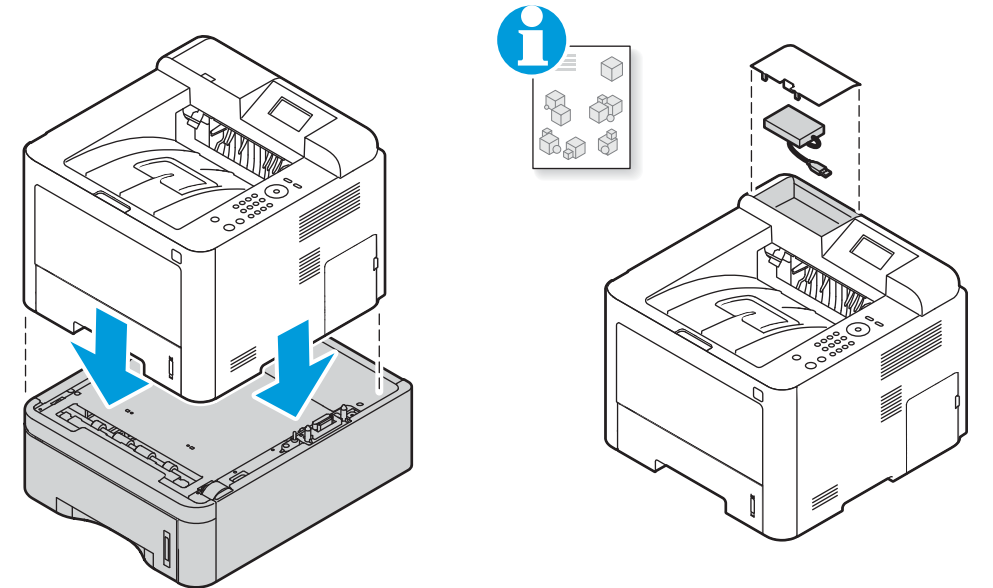
- 1** Select a Location.
- 1a Choisissez l'emplacement.
 - 1b Selezionare una posizione.
 - 1c Standort auswählen.
 - 1d Seleccionar la ubicación.
 - 1e Seleccionar una ubicación.
 - 1f Seleccionar un local.
 - 1g Kies een locatie.
 - 1h Välj en plats.
 - 1i Velg en plassering.
 - 1j Vælg en placering.
 - 1k Valitse sijoituspaikka.
 - 1l Выбрать место.
 - 1m Zvolte umístění přístroje.
 - 1n Wybierz lokalizację.
 - 1o Válassza ki a nyomtató helyét.
 - 1p Selectati o locație.
 - 1q Bir Konum seçin.
 - 1r Επιλέξτε θέση για τον εκτυπωτή.
 - 1s حدد موقعًا.



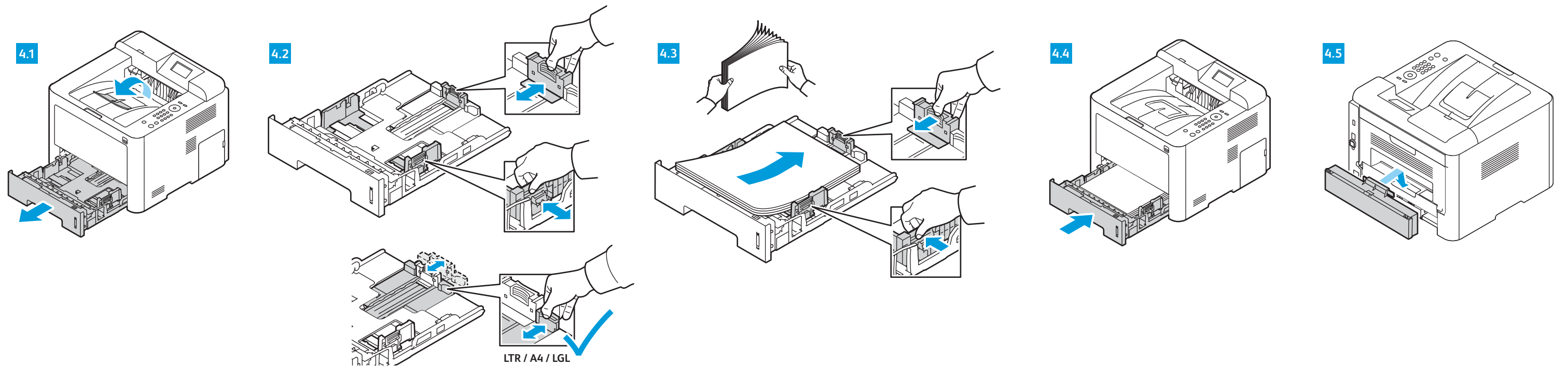
- 2** Remove the packing material.
- 2a Retirez le matériel d'emballage.
 - 2b Rimuovere il materiale di imballaggio.
 - 2c Verpackung entfernen.
 - 2d Quite el material de embalaje.
 - 2e Traieu el material de embalatge.
 - 2f Remova o material de embalatagem.
 - 2g Verwijder het verpakkingsmateriaal.
 - 2h Ta bort förpackningsmaterialet.
 - 2i Fjern emballasjen.
 - 2j Fjern emballagen.
 - 2k Poista pakkausmateriaali.
 - 2l Снять упаковочный материал.
 - 2m Odstraňte balící materiál.
 - 2n Usuń opakowanie.
 - 2o Távolítsa el a csomagolóanyagokat.
 - 2p Îndepărtați ambalajul.
 - 2q Ambalaj materyalini çikarın.
 - 2r Αφαιρέστε το υλικό της συσκευασίας.
 - 2s أزل مواد التغليف.



- 3** Install the options.
- 3a Installez les options.
 - 3b Installare le opzioni.
 - 3c Optionen installieren.
 - 3d Instale las opciones.
 - 3e Instal leu les options.
 - 3f Instale as opções.
 - 3g Installeer de opties.
 - 3h Installera alternativene.
 - 3i Installer alternativene.
 - 3j Installer muligheder og udstyr.
 - 3k Asenna lisälaitteet.
 - 3l Установить опции.
 - 3m Nainstalujte volby.
 - 3n Zainstaluj opcje.
 - 3o Telepítse az opcionális tartozékokat.
 - 3p Instalati optiunile.
 - 3q Seçenekleri yükleyin.
 - 3r Εγκαταστήστε τον προαιρετικό εξοπλισμό.
 - 3s ركب العناصر الاختيارية.

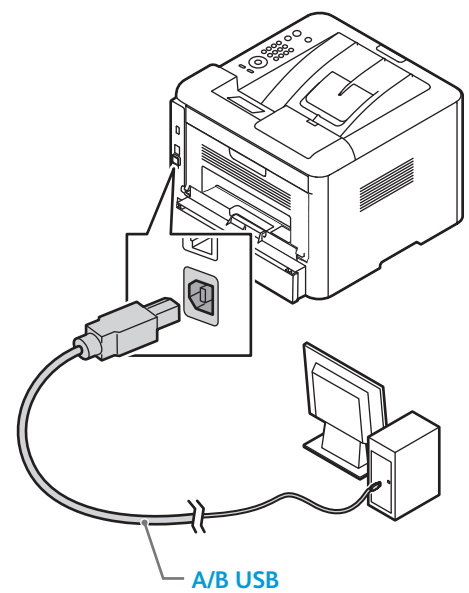


- 4** Load the paper tray.
- 4a Chargez le bac papier.
 - 4b Caricare il vassoio carta.
 - 4c Druckmaterial einlegen.
 - 4d Cargue la bandeja de papel.
 - 4e Col·loqueu la safata.
 - 4f Abasteça a bandeja de papel.
 - 4g Plaats het papier in de papierlade.
 - 4h Fyll på pappersfacket.
 - 4i Legg i papirmagasinet.
 - 4j Læg papir i magasinet.
 - 4k Töltés paperialustára.
 - 4l Вложить бумагу в лоток.
 - 4m Naplňte zásobník papíru.
 - 4n Zaladuj tacę papieru.
 - 4o Tölts meg a papírtálcát.
 - 4p Încărcăți tava de hârtie.
 - 4q Kağıt kasetini yükleyin.
 - 4r Τοποθετήστε χαρτί στο δίσκο.
 - 4s حمل درج الورق.

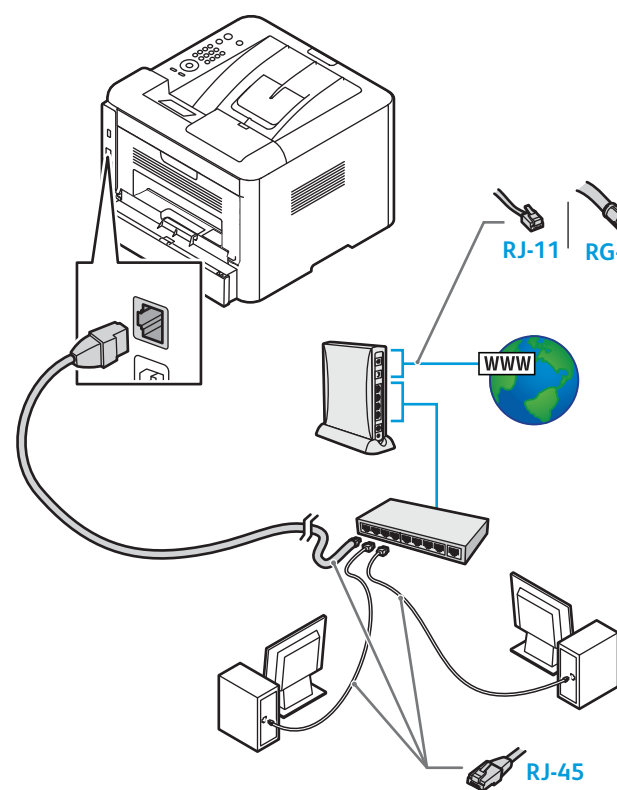


- 5** Select a printer connection
- 5a Choisissez une connexion d'imprimante.
 - 5b Selezionare una connessione stampante.
 - 5c Druckeranschluss wählen.
 - 5d Elija la conexión de la impresora.
 - 5e Seleccionar una conexión d'impressora.
 - 5f Seleccione uma conexão de impressora.
 - 5g Selecteer een printerverbinding.
 - 5h Välj en skrivarslutning.
 - 5i Velg en skrivertilkopling.
 - 5j Vælg en printerforbindelse.
 - 5k Valitse tulostinliitäntä.
 - 5l Выбрать тип подключения принтера.
 - 5m Zvolte pripojení tiskárny.
 - 5n Wybierz połączenie drukarki.
 - 5o Csatlakoztassa a nyomtatót.
 - 5p Selectati o conexiune de imprimantă.
 - 5q Bir yazıcı bağlantısı seçin.
 - 5r Επιλέξτε σύνδεση για τον εκτυπωτή.
 - 5s حدد طريقة اتصال الطابعة.

USB



Ethernet



- 5a Use an Ethernet router or switch and use Category 5e or 6 cables.
- 5b Utilisez un commutateur ou un routeur Ethernet et des câbles de catégorie 5e ou 6.
- 5c Utilizzare un router Ethernet o cambiare e utilizzare cavi categoria 5e o 6.
- 5d Ethernet-Router oder -Switch und Kabel der Kategorie 5e oder 6 verwenden.
- 5e Use un conmutador o un enrutador Ethernet y cables categoría 5e o 6.
- 5f Utilizzare un enrutador d'Ethernet o un commutador, i cables de categoria 5e o 6.
- 5g Use o interruptor ou roteador Ethernet e use os cabos de categoria 5e ou 6.
- 5h Gebruik een Ethernet-router of -switch en categorie 5e- of 6-kabels.
- 5i Använd en Ethernet-router eller byt och använd kablar av kategori 5e eller 6.
- 5j Bruk en Ethernet-router eller svitsj og bruk Category 5e- eller 6-kabler.
- 5k Brug en Ethernet-router eller skift og brug kategori 5e- eller 6-kabler.
- 5l Käytä Ethernet-reitittä tai -kytkintä ja luokan 5e tai 6 kaapeleita.
- 5m Использовать маршрутизатор или коммутатор Ethernet и кабели категории 5e или 6.
- 5n Použijte směrovač nebo přepínač síť Ethernet a kabely kategorie 5e nebo 6.
- 5o Użyj przełącznika lub routera sieci Ethernet oraz kabli kategorii 5e lub 6.
- 5p Használjon Ethernet routert vagy switchet, valamint 5e vagy 6-os kategóriájú kábeleket.
- 5q Utilizati un ruter sau switch Ethernet și cabluri de categorie 5e sau 6.
- 5r Bir Ethernet yönlendirici veya switch kullanın ve Kategori 5e veya 6 kablo kullanın.
- 5s Χρησιμοποιήστε δρομολογητή ή μεταγωγέα Ethernet και καλώδια Κατηγορίας 5e ή 6.
- 5t استخدم موجه أو مقفاح Ethernet، واستخدم كابلات الفئة 5e أو 6.

Wi-Fi



- 5a www.xerox.com/office/3330docs
www.xerox.com/office/3330support
- 5b For a Wi-Fi setup, see: *System Administrator Guide* > Network Connectivity.
- 5c Pour une configuration Wi-Fi, voir : *Guide de l'administrateur système* > Connectivité réseau.
- 5d Per un' impostazione Wi-Fi, vedere: *System Administrator Guide* (Guida per l'amministratore del sistema) > Network Connectivity (Connettività di rete).
- 5e WLAN-Anschluss siehe: *System Administrator Guide* (Systemhandbuch) > Network Connectivity (Netzwerkanschluss).
- 5f Para configurar un Wi-Fi, consulte: *System Administrator Guide* (Guía del administrador del sistema) > Network Connectivity (Conectividad de red).
- 5g Per obtenir informació de la configuració Wi-Fi, consulteu: *System Administrator Guide* (Guia de l'administrador del sistema) > Network Connectivity (Connettività di rete).
- 5h Para configuração de Wi-Fi, consulte: *System Administrator Guide* (Guia do Administrador do Sistema) > Network Connectivity (Conectividade de rede).
- 5i Zie voor het configureren van Wi-Fi: *System Administrator Guide* (Handleiding voor de systeembeheerder) > Network Connectivity (Netwerkconnectiviteit).
- 5j Mer informasjon hur du installerer Wi-Fi fins i *System Administrator Guide* (Administratørhåndboken) > Network Connectivity (Nettverkslutning).
- 5k Se følgende for trådløs opsætning: *System Administrator Guide* (Netværksadministratorvejledning) > Network Connectivity (Netværksforbindelse).
- 5l Wi-Fi-asetukset, katso: *System Administrator Guide* (Järjestelmänvalvojan opas) > Network Connectivity (Verkköyhteydet).
- 5m Сведения о настройке Wi-Fi см. *System Administrator Guide* (Руководство системного администратора) > Network Connectivity (Подключение к сети).
- 5n Nastavení Wi-Fi viz: *System Administrator Guide* (Příručka správce systému) > Network Connectivity (Připojení k síti).
- 5o W przypadku konfigurowania połączenia Wi-Fi zobacz: *System Administrator Guide* (Przewodnik administratora systemu) > Network Connectivity (Łączność sieciowa).
- 5p A Wi-Fi konfigurálását lásd: *System Administrator Guide* (Rendszergazdai útmutató) > Network Connectivity (Hálózati kapcsolat).
- 5q Pentru configurarea Wi-Fi, consultați: *System Administrator Guide* (Ghid pentru administrarea sistemului) > Network Connectivity (Conectivitate rețea).
- 5r Bir Wi-Fi kurulumu için bkz.: *System Administrator Guide* (Sistem Yöneticisi Kılavuzu) > Network Connectivity (Ağ Bağlanabilirliği).
- 5s Για τη ρύθμιση του Wi-Fi, δείτε: *System Administrator Guide* (Οδηγός διαχειριστή συστήματος) > Network Connectivity (Συνδεσιμότητα δικτύου).
- 5t إعداد شبكة Wi-Fi، راجع: *System Administrator Guide* (دليل مسؤول النظام) > Network Connectivity (اتصال الشبكة).

Obsah je uzamčen

Dokončete, prosím, proces objednávky.

Následně budete mít přístup k celému dokumentu.



Proč je dokument uzamčen? Nahněvat Vás rozhodně nechceme. Jsou k tomu dva hlavní důvody:

- 1) Vytvořit a udržovat obsáhlou databázi návodů stojí nejen spoustu úsilí a času, ale i finanční prostředky. Dělali byste to Vy zadarmo? Ne*. Zakoupením této služby obdržíte úplný návod a podpoříte provoz a rozvoj našich stránek. Třeba se Vám to bude ještě někdy hodit.

**) Možná zpočátku ano. Ale vězte, že dotovat to dlouhodobě nelze. A rozhodně na tom nezbohatneme.*

- 2) Pak jsou tady „roboti“, kteří se přiživují na naší práci a „vysávají“ výsledky našeho úsilí pro svůj prospěch. Tímto krokem se jim to snažíme překazit.

A pokud nemáte zájem, respektujeme to. Urgujte svého prodejce. A když neuspějete, rádi Vás uvidíme!