

## Solární panel VIKING 28W

Děkujeme, že jste si vybrali solární panel VIKING.

Před prvním použitím si pozorně přečtěte všechny pokyny a upozornění, uvedená v tomto návodu.

### Návod na obsluhu:

Solární nabíjecí panel VIKING je ideálním pomocníkem pro nabíjení drobné elektroniky kdekoli na cestách.

Solární panel neobsahuje žádný nabíjecí akumulátor, a proto není schopen uchovávat energii. energii vytváří pouze na přímém slunečním svitu. Bez přímého slunečního svitu je výroba el. energie značně omezena.

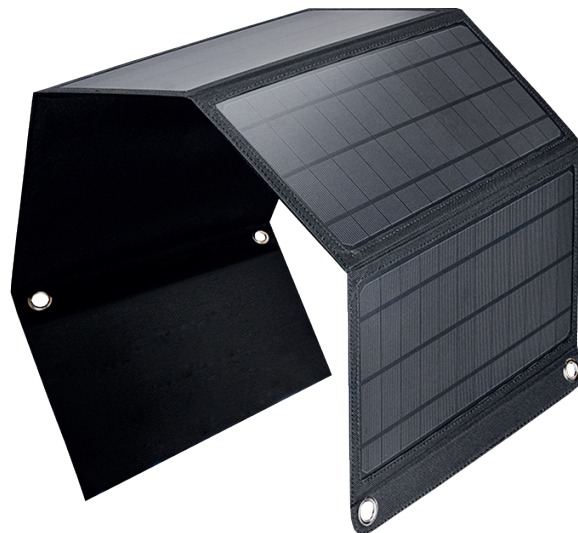
### Postup při nabíjení:

Propojte zařízení, které chcete nabít, s řídicí jednotkou, která se nachází na panelu v kapse. Pokud je solární panel na slunci otevřen, automaticky se spustí nabíjení. Solární panel obsahuje řídicí jednotku s inteligentním čipem, který rozpozná potřebný nabíjecí proud a přizpůsobí DC výstup napětí a proudu ze zdroje. Solárním panelem lze nabíjet většinu drobné elektroniky s výstupním napětím 5.0V/2,1A.

Při použití nabíjecího kabelu s koncovkou Apple lightning lze nabíjet i zařízení značky Apple.

### Technické specifikace

Typ	VIKING 28W
Výkon	28W
Typ solárního panelu	PET monokrystalický solární panel
Počet solárních panelů	4
Výstupní napětí/proud	2 x USB 5V/3A; 1x USB QC: 4V/3,6A ; 5V/3,4A ; 9V/2,5A ; 12V/2A
Účinnost solárního panelu	min. 22% ✓
Automatický start nabíjení	✓
Automatická kontrola nabíjení	✓
Materiál	polyesterová vodotěsná tkanina
Odolnost	IPX5
Váha	1,07kg
Rozměr složeného panelu	290x200x40mm
Rozměr rozloženého panelu	1020x290x20mm
Příslušenství	Návod, 2 x karabina



### Varování

1. Nerozebírejte zařízení a jeho doplňky.
2. Neupravujte, nerozebírejte, neotevírejte, nepropichujte ani jinak nezasahujte do solárního panelu.
3. Chraňte před ohněm, přímým deštěm a dlouhodobým přímým slunečním zářením, aby nedošlo k přehřátí a poškození solárního článku.
4. Chraňte před zařízeními vysokého napětí.
5. Neházejte a netřeste se zařízením.
6. Tento přístroj není určen pro používání osobami (včetně dětí), jimž fyzická, smyslová nebo mentální neschopnost či nedostatek zkušeností a znalostí zabraňuje v bezpečném používání přístroje.
7. Nepoužívejte chemické čisticí prostředky atd.

**Ignorováním následujících bezpečnostních pokynů, může dojít k požáru, úrazu elektrickým proudem nebo poškození digitální zařízení.**

**Okamžitě přestaňte používat toto zařízení, pokud je jakkoli poškozeno. Udržujte mimo dosah dětí.**

### Ztráta záruky:

Záruka zaniká v případě níže uvedených podmínek:

- Poškození vlivem nesprávného používání, nebo užívání v nevyhovujících podmínkách.
- Proud, napětí nebo výkon FV nebo DC zařízení, jsou mimo jmenovitých hodnot solárního panelu.
- Pokus uživatele o neodbornou opravu nebo demontáž.
- Solární panel nebo jakákoliv jeho část je poškozena vlivem přírodních elementů, např. úder bleskem, vodou, mechanickým poškozením, atd.
- Solární panel, nebo jakákoliv jeho část je poškozena vlivem neopatrné manipulace.

### Prohlášení:

Všechna práva vyhrazena. Reprodukce tohoto dokumentu v jakékoliv podobě a obsahu, bez písemného souhlasu vlastníka společnosti BONA SPES s.r.o., je zakázána. Všechny ostatní ochranné známky jsou ochranné známky příslušných vlastníků. Funkce a specifikace mohou být změněny bez předchozího upozornění.

Zařízení vyhovuje směrnici FCC část 15. Provoz zařízení podléhá 2 podmínkám:

(1) zařízení nezpůsobuje škodlivou interferenci a (2) zařízení musí akceptovat přijímané interference včetně interference, která může způsobit nežádoucí činnost zařízení.

Nevyhazujte výrobek po skončení životnosti jako netříděný komunální odpad, použijte sběrná místa tříděného odpadu. Správnou likvidací produktu zabráníte negativním vlivům na lidské zdraví a životní prostředí. Recyklace materiálů přispívá k ochraně přírodních zdrojů. Více informací o recyklaci tohoto produktu Vám poskytne obecní úřad, organizace pro zpracování domovního odpadu nebo prodejní místo, kde jste produkt zakoupili.



návod na obsluhu  
user manual  
CZ/SK/EN/DE/HU



## Solárny panel VIKING 28W

Ďakujeme, že ste si vybrali solárny panel VIKING . Pred prvým použitím si pozorne prečítajte všetky pokyny a upozornenia, uvedené v tomto návode.

### Návod na obsluhu:

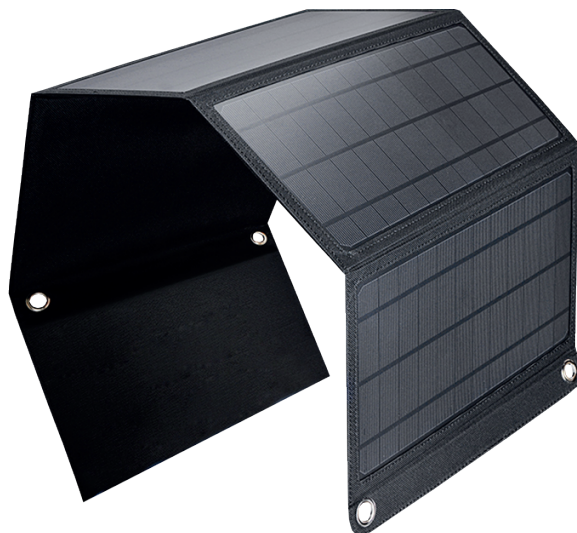
Solárny nabíjací panel VIKING je ideálnym pomocníkom pre nabíjanie akejkoľvek drobnej elektroniky. Solárny panel neobsahuje žiadny nabíjací akumulátor a preto nie je schopný uchovávať energiu. Energii vytvára len na priamom slnečnom svetle. Bez priameho slnečného svetla je výroba el. energie obmedzená a tým jeho funkčnosť a schopnosť vytvárať el. energiu.

### Postup pri nabíjaní:

Prepojte zariadenie, ktoré chcete nabiť, s riadiacou jednotkou, ktorá sa nachádza na paneli vo vrecku. Ak je solárny panel na slnku otvorený, automaticky sa spustí nabíjanie. solárne panel obsahuje riadiacu jednotku s inteligentným čipom, ktorý rozpozná potrebný nabíjací prúd a prispôbi DC výstup napätia a prúdu zo zdroja. Solárnym panelom možno nabíjať väčšinu drobnej elektroniky s výstupným napätím 5.0V / 2,1 A. Pri použití nabíjacieho kábla s koncovkou Apple lightning možno nabíjať aj zariadení značky Apple.

### Technické špecifikácie

Typ	VIKING 28W
Výkon	28W
Typ solárneho panelu	PET monokryštalický solárny panel
Počet solárnych panelov	4
Výstupné napätie / prúd	2 x USB 5V/3A; 1x USB QC: 4V/3,6A ; 5V/3,4A ; 9V/2,5A ; 12V/2A
Účinnosť solárneho panelu	min. 22%
Automatický štart nabíjania	✓
Automatická kontrola nabíjania	✓
Materiál	polyesterová vodotesná tkanina
Odolnosť	IPX5
Váha	1,07kg
Rozmery zloženého panelu	290x200x40mm
Rozmery rozloženého panelu	1020x290x20mm
Príslušenstvo	Návod, 2 x karabína, prepojovací DC kábel, sada redukciou



### Varovanie:

1. Nerozberajte zariadenie a jeho doplnky
2. Neupravujte, nerozberajte, neotvárajte, neprepichujte ani inak nezasahujte do sol. panelu
3. Chráňte pred ohňom, priamym dažďom, a dlhodobým priamym slnečným žiarením
4. Chráňte pred zariadeniami vysokého napätia
5. Nehádzte a netraste so zariadením
6. Tento prístroj nie je určený pre používanie osobami (vrátane detí), ktorým fyzická, zmyslová alebo mentálna neschopnosť či nedostatok skúseností a znalostí zabránuje v bezpečnom používaní prístroja.
7. Nepoužívajte chemické čistiace prostriedky atď.

**Ignorovaním vyššie uvedených bezpečnostných pokynov, môže dôjsť k požiaru, úrazu elektrickým prúdom alebo poškodeniu digitálnych zariadení.**

**Okamžite prestaňte používať toto zariadenie, pokiaľ je akokoľvek poškodené. Udržujte mimo dosah detí.**

### Strata záruky:

Záruka zaniká v prípade nižšie uvedených podmienok:

- Poškodenie vplyvom nesprávneho používania alebo používanie v nevyhovujúcich podmienkach.
- Prúd, napätie alebo výkon FV alebo DC zariadenia, sú mimo menovitých hodnôt solárneho panelu.
- Pokus užívateľa o neodbornú opravu alebo demontáž.
- Solárny panel alebo akákoľvek jeho časť je poškodená vplyvom prírodných elementov napr. úder bleskom, vodou, mechanickým poškodením, atď.
- Solárny panel alebo akákoľvek jeho časť je poškodená vplyvom neopatrnnej manipulácie.

### Prehlásenie:

Všetky práva vyhradené. Reprodukcie tohoto dokumentu v akejkoľvek podobe a obsahu bez písomného súhlasu vlastníka spoločnosti BONA SPES s.r.o. je zakázaná. Všetky ostatné ochranné známky sú ochranné známky príslušných vlastníkov. Funkcie a špecifikácie môžu byť zmenené bez predchádzajúceho upozornenia.

Zariadenie vyhovuje smernici FCC časť 15. Činnosť zariadenia podlieha 2 podmienkam:

(1) zariadenie nespôsobuje škodlivú interferenciu a (2) zariadenie musí akceptovať prijímané interferencie vrátane interferencie, ktorá môže spôsobiť nežiadúcu činnosť zariadenia.

Nevyhadzujte výrobok po skončení životnosti ako netriedený komunálny odpad, použite zberné miesta triedeného odpadu. Správnu likvidáciu produktu zabránite negatívnym vplyvom na ľudské zdravie a životné prostredie. Recyklácia materiálov prispieva k ochrane prírodných zdrojov. Viac informácií o recyklácii tohto produktu Vám poskytne obecný úrad, organizácie pre spracovanie domového odpadu alebo predajné miesto, kde ste produkt zakúpili.



návod na obsluhu  
user manual  
CZ/SK/EN/DE/HU



## VIKING 28W napelem

Köszönjük, hogy a VIKING napelemet választotta. Az első használat előtt figyelmesen olvassa el a kézikönyvben található összes utasítást és figyelmeztetést.

### Használati utasítás:

A napelem nem tartalmaz újratölthető akkumulátort, ezért nem képes energiát tárolni. Csak közvetlen napfényben termel energiát. Közvetlen napfény nélkül az elektromos energia termelése korlátozott, így a funkcionalitás lecsökken.

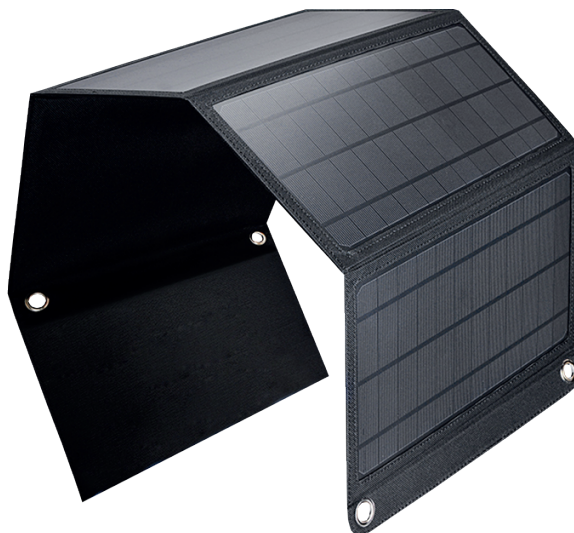
### A töltéshez:

Csatlakoztassa a töltési kívánt eszközt a zsebében lévő panelen található vezérlőegységhez. Ha a napelem nyitva van a napon, a töltés automatikusan elindul.

A panel tartalmaz egy intelligens chippel ellátott vezérlőegységet, amely felismeri a szükséges töltőáramot, és alkalmazkodik az egyenfeszültséghez és az áramkimenethez a forrásból. A legtöbb kis elektronika 5,0V/2,1A kimeneti feszültséggel napelosztóval tölthető. Az Apple-eszközök akkor is tölthetők, ha Apple villámdi terminállal ellátott töltőkábelt használnak.

### Műszaki adatok

Típus	VIKING 28W
Teljesítmény	28W
Napelemes típus	PET monokristályos napelem
A napelemek száma	4
Kimeneti feszültség / áram	2 x USB 5V/3A; 1x USB QC: 4V/3,6A ; 5V/3,4A ; 9V/2,5A ; 12V/2A
A napelem hatékonysága	min. 22%
Automatikus töltésindítás	√
Automatikus töltésszabályozás	√
Anyag	poliészter vízálló szövet
Kitartás	IPX5
Súly	1,07kg
A hajtogatott panel méretei	290x200x40mm
A felrobbant panel méretei	1020x290x20mm
Kiegészítők	utasítás, 2 x karabély



### Figyelem - Vigyázat:

1. Ne szerelje szét a készüléket és tartozékait
2. Ne módosítsa, ne szerelje szét, ne nyissa ki, ne szűrje ki és ne manipulálja más módon sem a panelt
3. Óvja a tűztől, a közvetlen esőtől és a hosszan tartó közvetlen napfénytől
4. Óvja a magasfeszültségű berendezésektől
5. Ne dobja vagy rázza a készüléket
6. Ezt a készüléket nem használhatják olyan személyek (beleértve a gyermekeket is), akiknek testi, érzékszervi vagy szellemi fogyatékosága, illetve tapasztalatának és ismeretének hiánya akadályozza a készülék biztonságos használatában.
7. Ne használjon vegyszeres tisztítószer stb.

**Az alábbi biztonsági utasítások figyelmen kívül hagyása tüzet, áramütést vagy a digitális berendezések károsodását okozhatja. Gyermekektől távol tartandó.**

### Jótállás elvesztése:

A garancia a következő feltételek által veszik el:

- A nem rendeltetésszerű használat vagy a nem megfelelő körülmények miatt történő károk.
- A PV vagy DC berendezés árama, feszültsége vagy teljesítménye kívül esik a napelem névleges értékén.
- A felhasználó szakszerűtlen javítási vagy szétszerelési kísérlete.
- A napelemet vagy annak bármely részét természetes elemek, például villám, víz, mechanikai sérülések stb. károsítják.
- A napelem vagy annak bármely része sérült a gondatlan kezelés miatt.

### Nyilatkozat:

Minden jog fenntartva. Tilos ennek a dokumentumnak bármilyen formában és bármilyen módon történő sokszorosítása a BONA SPES s.r.o. tulajdonosának írásbeli engedélye nélkül. Minden más védjegy a megfelelő tulajdonos védjegye. A jellemzők és specifikációk előzetes értesítés nélkül változhatnak.

Az eszköz megfelel az FCC szabályozás 15. részében foglalt követelményeknek. A használatához az alábbi két feltételnek kell teljesülnie:

(1) A berendezés nem okoz káros interferenciát (2) a készüléknek fogadnia kell minden beérkező interferenciát, ideértve azokat az interferenciákat is, amelyek működési rendellenességeket okozhatnak.

Az élettartamuk lejártá után ne dobja a terméket vagy az akkumulátort válogatás nélküli kommunális hulladékba, használjon szelektív hulladékgyűjtő pontokat. A termék helyes likvidálásával megakadályozza a negatív hatásokat az emberi egészségre és a környezetre. Az anyagok újrahasznosítása elősegíti a természeti erőforrások megőrzését. A termék újrahasznosításáról több információval szolgál az önkormányzat, a háztartási hulladékkezelő szervezet vagy az értékesítési hely, ahol a terméket vásárolta.



használati utasítás  
user manual  
CZ/SK/EN/DE/HU



# Obsah je uzamčen

**Dokončete, prosím, proces objednávky.**

**Následně budete mít přístup k celému dokumentu.**



**Proč je dokument uzamčen? Nahněvat Vás rozhodně nechceme. Jsou k tomu dva hlavní důvody:**

- 1) Vytvořit a udržovat obsáhlou databázi návodů stojí nejen spoustu úsilí a času, ale i finanční prostředky. Dělali byste to Vy zadarmo? Ne\*. Zakoupením této služby obdržíte úplný návod a podpoříte provoz a rozvoj našich stránek. Třeba se Vám to bude ještě někdy hodit.

*\*) Možná zpočátku ano. Ale vězte, že dotovat to dlouhodobě nelze. A rozhodně na tom nezbohatneme.*

- 2) Pak jsou tady „roboti“, kteří se přiživují na naší práci a „vysávají“ výsledky našeho úsilí pro svůj prospěch. Tímto krokem se jim to snažíme překazit.

A pokud nemáte zájem, respektujeme to. Urgujte svého prodejce. A když neuspějete, rádi Vás uvidíme!