

1: Dual Ultra Slim nabíjecí systém pro

Xbox Series X, Xbox One

Příručka rychlého spuštění:

049-009

Dvouletá záruka výrobce: V případě problémů s výrobkem nás kontaktujte, namísto návratu do obchodu.

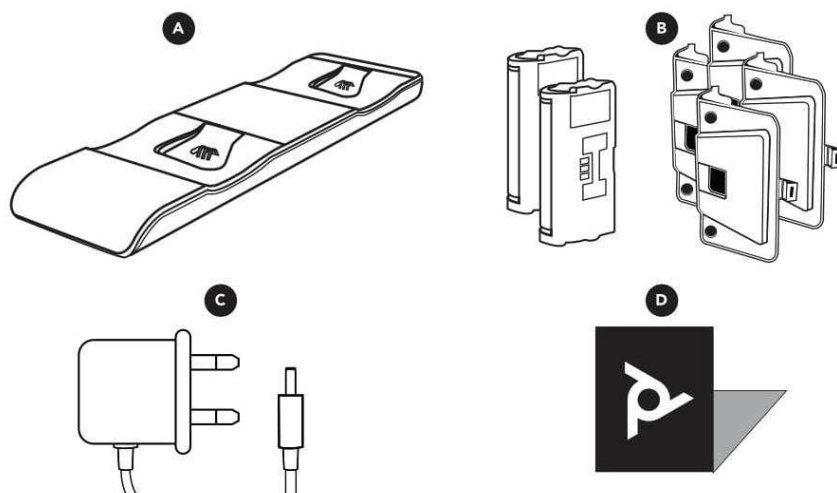
2: V TÉTO RYCHLÉ PŘÍRUČCE:

- Položky, které jsou součástí systému Dual Ultra Slim Charge
- Funkce osvětlení
- Magnetické vlastnosti
- Začínáme
- Použití mikro-sacího materiálu
- Připojení síťového adaptéru
- Instalace dobíjecích baterií a kryty
- Umístění ovladače (ů)
- Oznámení o vybavení třídy B
- Varování před vytečením baterie

Dvouletá omezená záruka výrobce

3: SOUČASTI BALENÍ

- A: nabíjecí základna • B: 2 dobíjecí baterie a 4 krytky baterií * • C: AC síťový adaptér • D: Rychlá příručka



4: VLASTNOSTI KONTROLEK

- LED INDIKÁTORY NABÍJENÍ

- AUTOMATICKÉ stmívání

LED INDIKÁTORY NABÍJENÍ:

Když položíte bezdrátový ovladač (e) Xbox na základnu k nabíjení, rozsvítí se LED indikátory a začnou se pohybovat. Po úplném nabití zůstanou světla stále svítit. Když jsou ovladače odebrány ze základny, světla zhasnou.

AUTOMATICKÉ STMÍVÁNÍ SVĚTLA:

Světla ve spodní části se automaticky ztlumí na základě okolních světelných podmínek. V dobře osvětleném prostředí budou mít světla 100% jas. Světla se automaticky ztlumí na 5% jasu, aby v nastavení slabého osvětlení / tmy nebyly rušivé. Z důvodu úspory energie se světla vypnou, když na základně nejsou žádné ovladače.

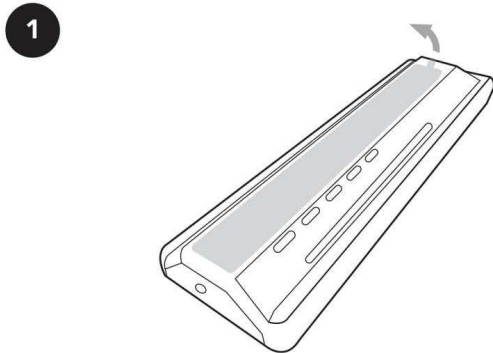
5: MAGNETICKÉ VLASTNOSTI

Systém Dual Ultra Slim Charge využívá magnetické zarovnání. Magnety jsou na přiložených dobíjecích bateriích a na základně pro optimální připojení, když potřebujete nabít ovladač (-e) pro Xbox.

6: ZAČÍNÁME

1: Používání mikro-přísavného materiálu

Systém Dual Ultra Slim Charge má na spodní straně inovativní mikro-přísavkový materiál, který udržuje nabíječku na místě. Odstraňte ochrannou fólii, abyste ji odkryli. Při instalaci otočte základnu, umístěte na požadované místo a stiskněte dolů. Chcete-li se pohnout, chyťte základnu na boku a šikmo vytáhněte nahoru.

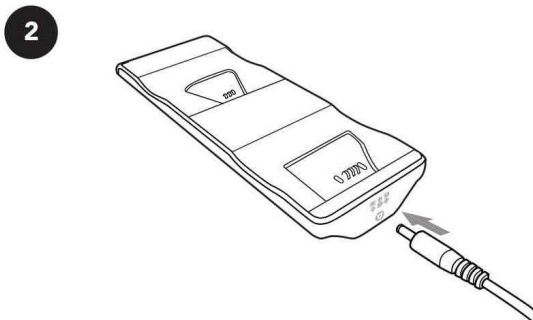


7:

2. Připojení síťového adaptéru

Chcete-li napájet systém Dual Ultra Slim Charge, připojte kruhovou část dodávaného síťového adaptéru do zadní části systému. Dále zapojte do elektrické zásuvky. LED indikátory nabíjení a automatické stmívání se rozsvítí na 1 sekundu a poté zhasnou, což indikuje stav připravenosti.

Síťová zásuvka pro zapojení síťového adaptéru musí být umístěna v blízkosti zařízení a musí být snadno přístupná.



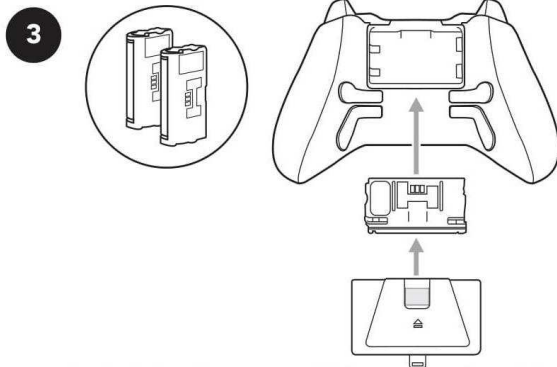
8:

3. Instalace dobíjecích baterií a krytů

Vložte dodanou dobíjecí baterii do zadní části ovladače Xbox (plochá strana směrem dovnitř). Dále zarovnejte přiložený kryt a zasuňte dolů do ovladače.

* Prosím použijte příslušné kryty baterie pro vašeho vládače pro Xbox. Kryty baterie Xbox Series X jsou označeny štítkem "Pro ovladače 2020 a novější".

Opakujte kroky pro druhý ovladač.

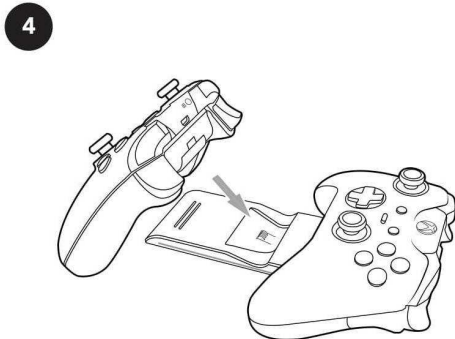


3

9:

4. Umístění ovladače (ů)

Umístěte ovladač (-e) pro Xbox na nabíjecí port (y), rozsvítí se světla automatického ztlumení. LED indikátory nabíjení se aktivují a zobrazí příslušný stav nabití každého ovladače na základně.



Obsah je uzamčen

Dokončete, prosím, proces objednávky.

Následně budete mít přístup k celému dokumentu.



Proč je dokument uzamčen? Nahněvat Vás rozhodně nechceme. Jsou k tomu dva hlavní důvody:

- 1) Vytvořit a udržovat obsáhlou databázi návodů stojí nejen spoustu úsilí a času, ale i finanční prostředky. Dělali byste to Vy zadarmo? Ne*. Zakoupením této služby obdržíte úplný návod a podpoříte provoz a rozvoj našich stránek. Třeba se Vám to bude ještě někdy hodit.

**) Možná zpočátku ano. Ale vězte, že dotovat to dlouhodobě nelze. A rozhodně na tom nezbohatneme.*

- 2) Pak jsou tady „roboti“, kteří se přiživují na naší práci a „vysávají“ výsledky našeho úsilí pro svůj prospěch. Tímto krokem se jim to snažíme překazit.

A pokud nemáte zájem, respektujeme to. Urgujte svého prodejce. A když neuspějete, rádi Vás uvidíme!