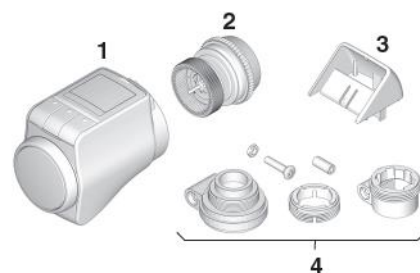




Programovatelná termostatická hlavice Honeywell HomeExpert HR30

Obsah balení:

- Termostatická hlavice
- Kryt ventilu
- Stojánek pro zajištění displeje
- 3 adaptéry Danfoss



Termostatickou hlavici lze snadno použít na většinu běžných ventilů radiátorů. Montáž je snadná, bez rizika ušpinění nebo pokapání okolí špinavou vodou. Potřebné redukce jsou součástí balení.

Používání hlavice může přinést úsporu až 30 % nákladů na vytápění.

Programovatelná termostatická hlavice je vybavena vyklápěcím podsvíceným displejem pro snadné odečítání naměřených hodnot.

Vlastnosti

- Vyklápěcí podsvícený displej
- Funkce ochrany proti mrazu
- Ochrana proti zatuhnutí ventilu
- Nastavitelná spodní/horní hranice teploty
- Funkce eco a funkce optimalizace
- Funkce detekce otevřeného okna
- Dětská pojistka a ochrana proti nechtěnému přenastavení
- Manuální ovládní při vybitých bateriích
- Denní a týdenní program, program pro pracovní dny a víkendy, program pro návštěvu a dovolenou, zvláštní program
- Displej zobrazuje střídavě naměřenou teplotu v místnosti a nastavenou požadovanou teplotu v místnosti
- Chromované ovládací kolečko
- Nejkratší spínací doba: 10 min
- Snadná instalace bez nutnosti odvodu vzduchu

Instalace

- Radiátorová hlavice se hodí na většinu běžných radiátorových ventilů se závitem M30 x 1,5.
- Po namontování začne radiátorová hlavice okamžitě pracovat podle továrního nastavení.

Montáž

Vložte baterie, Nastavte požadovaný jazyk, čas a datum.

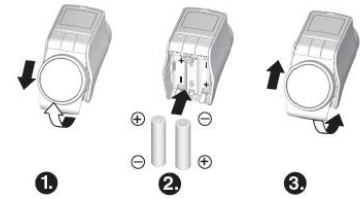
VAROVÁNÍ

Radiátorové hlavici hrozí poškození způsobené zkratem, který může vyvolat vlhkost a voda!
Hlavici montujte pouze na radiátory v suchých a uzavřených místnostech.
Hlavici chraňte před vlhkem, mokrem, přímým slunečním světlem, prachem nebo před vysokým tepelným zářením.

Vložení a výměna baterií

2 alkalické baterie 1,5 V, typ AA,

Případně lithiový akumulátor 1,5 V, typ AA, AM3, NiMH 1,5 V, typ AA



/Posuňte přední část opatrně nahoru, tlakem směrem dolů ji odstraňte, čím si zpřístupníte prostor pro baterie.

/Vložte baterie

/Vraťte nazpět přední část a zatlačte ji směrem dolů.

/Na displeji se zobrazí verze softwaru, poté zvolte jazyk a potvrďte.

/Při výměně baterií se uchovávají v paměti všechna nastavení (čas, datum...)

/Při běžném zobrazení se na displeji zobrazí nastavená teplota a zvolený provozní režim.

Montáž základního adaptéru ventilu

/Posuňte zámek (1a) směrem k symbolu zámku a oddělte základní adaptér ventilu od hlavice radiátoru.

/Vložte základní adaptér na ventil radiátoru a rukou jej utáhněte (nepoužívejte přitom žádné nástroje).



Montáž hlavice

/Ujistěte se, že je zámek hlavice v otevřené poloze.

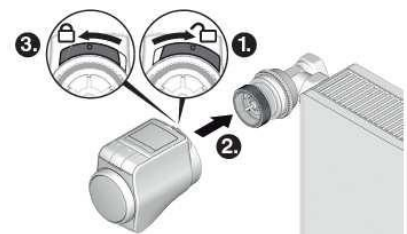
/Otáčejte kolečkem nastavení základního adaptéru ventilu až na doraz proti směru hodinových ručiček.

/Zatlačte hlavici na ventil základního adaptéru, aby zakryla ozubení.

/Posuňte zámek do polohy „uzamčený zámek“, tím zajistíte hlavici v koncové poloze.

/Radiátorová hlavice provede vlastní testování a asi po 1 minutě se zobrazí označení CYCL.

/Radiátorová termostatická hlavice funguje, pouze pokud je zajištěna v koncové poloze.



Nastavení polohy displeje

Kvůli zlepšení čitelnosti může být displej nakloněn do různých poloh (10°, 20°, 30°, 40°).

V úhlu 40° může být displej zajištěn pomocí speciálního držáku, který je součástí dodávky.



Termostatická hlavice/Ovládací prvky

1. Doba topení / udržování teploty v hodinách
2. Aktuální den
3. Zobrazení teploty: např. současná pokojová teplota nebo naměřená teplota
4. Zobrazení textu (9 písmen)
5. Tlačítko OK: potvrzení nastavení
6. Tlačítko PROG: volba provozních režimů a nastavení času programu

Dlouhé stlačení tlačítka (přibližně 10 sekund):

Lze měnit parametry;

Programování: návrat na předešlou úroveň

7. Kolečko nastavení: ruční změna nastavení
8. Tlačítko AUTO/ECO/MANU: Změna automatického, ECO a ručního režimu
9. Stav baterií
10. Provozní zámek
11. Symbol komfortní teploty 1, komfortní teploty 2 a udržovací teploty.



Činnost v automatickém režimu

Standardní časový program

V automatickém režimu radiátorová hlavice automaticky udržuje pokojovou teplotu v souladu s uloženým časovým programem.

Týdenní program 1: Po celý den doma

Pro každý den v týdnu (Po - Ne) je nastaven čas podle továrního přednastavení.

Dočasná změna teploty

Pokud chcete dočasně změnit teplotu, která je určena časovým programem:

Nastavte požadovanou teplotu kolečkem úprav.

Úspora energie v režimu ECO

V režimu ECO je pokojová teplota v automatickém režimu, který je nastaven podle časového programu snížena o 3° C.

- Pro aktivaci ECO režimu stiskněte tlačítko AUTO/ECO/MANU, dokud se na displeji nezobrazí označení ECONOMY. Režim poběží, dokud opět nestisknete tlačítko AUTO/ECO/MANU a ne zvolíte jiný provozní režim.

Ruční režim

V ručním režimu pracuje radiátorová hlavice při ručně nastavené teplotě, až dokud tuto teplotu nezměníte nebo ne zvolíte jiný provozní režim.

- Pro aktivaci ručního režimu stiskněte tlačítko AUTO/ECO/MANU, dokud se na displeji nezobrazí označení MANUAL.

PROGRAMOVÁNÍ – PROVOZNÍ REŽIM

Přehled provozních režimů

- Provozní režim "Party": V tomto operačním režimu si můžete určit teplotu na několik hodin. Poté, co určený čas uplyne, přejde radiátorová termostatická hlavice do autom. režimu.
- Provozní režim "Volný den": Když se uprostřed pracovního týdne vyskytne nějaký státní svátek, nemusí v takovýto den nastavení automatického režimu odpovídat Vaším potřebám. V takovém případě můžete aktivovat program "Volný den - Day off" na jeden, nebo i více dní. Poté, co určené období uplyne, přejde termostatická hlavice do automatického režimu.

Obsah je uzamčen

Dokončete, prosím, proces objednávky.

Následně budete mít přístup k celému dokumentu.



Proč je dokument uzamčen? Nahněvat Vás rozhodně nechceme. Jsou k tomu dva hlavní důvody:

- 1) Vytvořit a udržovat obsáhlou databázi návodů stojí nejen spoustu úsilí a času, ale i finanční prostředky. Dělali byste to Vy zadarmo? Ne*. Zakoupením této služby obdržíte úplný návod a podpoříte provoz a rozvoj našich stránek. Třeba se Vám to bude ještě někdy hodit.

**) Možná zpočátku ano. Ale vězte, že dotovat to dlouhodobě nelze. A rozhodně na tom nezbohatneme.*

- 2) Pak jsou tady „roboti“, kteří se přiživují na naší práci a „vysávají“ výsledky našeho úsilí pro svůj prospěch. Tímto krokem se jim to snažíme překazit.

A pokud nemáte zájem, respektujeme to. Urgujte svého prodejce. A když neuspějete, rádi Vás uvidíme!