

**FR** Lire attentivement le livret consignes de sécurité et ce livret avant la première utilisation.

**EN** Read safety instructions and booklet carefully before using for the first time.

**DE** Lesen Sie vor der ersten Benutzung die Sicherheitshinweise und die Broschüre sorgfältig durch.

**NL** Neem vóór het eerste gebruik dit boekje en het boekje met de veiligheidsvoorschriften aandachtig door.

**IT** Leggere con attenzione il libretto sulle norme di sicurezza e questo libretto, al primo utilizzo.

**ES** Lea detenidamente las instrucciones de seguridad y este folleto antes de utilizar el aparato por primera vez.

**PT** Leia atentamente as instruções de segurança bem como este folheto antes da primeira utilização.

**EL** Διαβάστε προσεκτικά το φυλλάδιο με τις οδηγίες ασφαλείας καθώς και αυτό το φυλλάδιο πριν χρησιμοποιήσετε τη συσκευή για πρώτη φορά.

**DA** Læs hæftet med sikkerhedsanvisninger og dette hæfte omhyggeligt, inden apparatet tages i brug første gang.

**SV** Läs häftet med säkerhetsinstruktioner och det här häftet noga innan du använder apparaten första gången.

**FI** Lue turvallisuusohjekirjanen ja tämä kirjanen huolellisesti ennen ensimmäistä käyttökertaa.

**NO** Les nøye heftet med sikkerhetsinstruksjoner og dette heftet før første gangs bruk.

**TR** Kullanmadan önce güvenlik talimatları kitapçığını ve bu kitapçığı dikkatlice okuyun.

**RU** Перед первым использованием прибора внимательно ознакомьтесь с правилами техники безопасности и данной инструкцией.

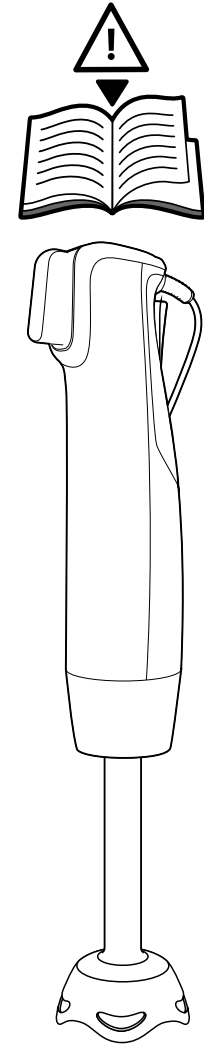
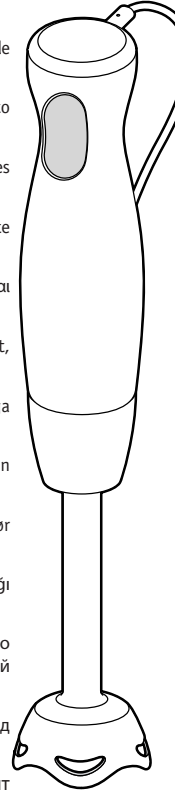
**UK** Прочитайте інструкції з техніки безпеки і цю брошуру перед використанням уперше.

**KK** Бірінші рет қолданарда қауіпсіздік нұсқаулығын мұқият оқып шығыңыз.

**RO** Citiți cu atenție manualul cu instrucțiunile de siguranță și această broșură înainte de prima utilizare.

**SL** Pred prvo uporabo natančno preberite navodila za varno uporabo in ta navodila.

1520011442



**SR** Pre prve upotrebe pažljivo pročitajte knjižicu s bezbednosnim uputstvima i ovu knjižicu.

**HR** Molimo da prije prve uporabe pažljivo pročitate sigurnosne upute i upute za uporabu.

**BS** Prije prve upotrebe pročitajte knjižicu sa sigurnosna uputstva i knjižicu o upotrebi.

**BG** Прочетете внимателно книжката и съветите за безопасност в нея преди първата употреба.

**ET** Lugege enne esimest kasutuskorda tähelepanelikult ohutusõudeid ja seda brošüüri.

**LV** Pirms pirmās lietošanas uzmanīgi izlasiet drošības norādījumus un šo informāciju.

**LT** Prieš naudodami prietaisą pirmą kartą įdėmiai perskaitykite saugos instrukciją ir šią instrukciją.

**PL** Przed pierwszym korzystaniem z urządzenia przeczytaj uważnie książkę z zasadami bezpieczeństwa oraz niniejszą instrukcję.

**CS** Před prvním použitím si pozorně přečtěte brožuru s bezpečnostními pokyny a tuto brožuru.

**SK** Pred prvým použitím si pozorne prečítajte brožúru „Bezpečnostné odporúčania a použitie“.

**HU** Az első használat előtt figyelmesen olvassa el a biztonsági előírásokról szóló brosúrát és a jelen brosúrát.

**TH** อ่านคำแนะนำเพื่อความปลอดภัยและคู่มือการใช้งานอย่างละเอียดก่อนนำมาใช้งานเป็นครั้งแรก

**KO** 처음 사용 전 안전지침과 현 책자를 잘 읽어 두시기 바랍니다.

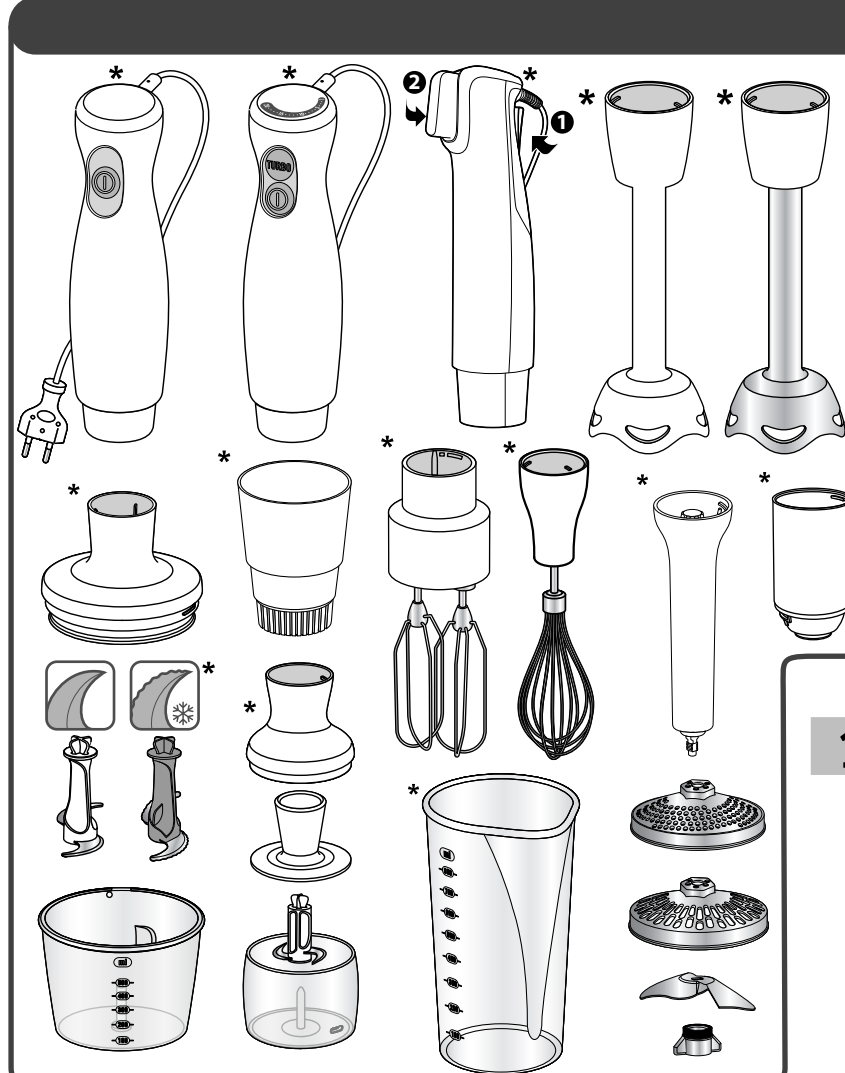
**VI** y ọc số tay hướng dẫn an toàn v cu n số tay này trước khi sử dụng.

**ZH** 使用前，請仔細閱讀安全建議手冊和說明書。

**MS** Sila baca buku arahan keselamatan dan buku ini sebelum penggunaan untuk kali pertama.

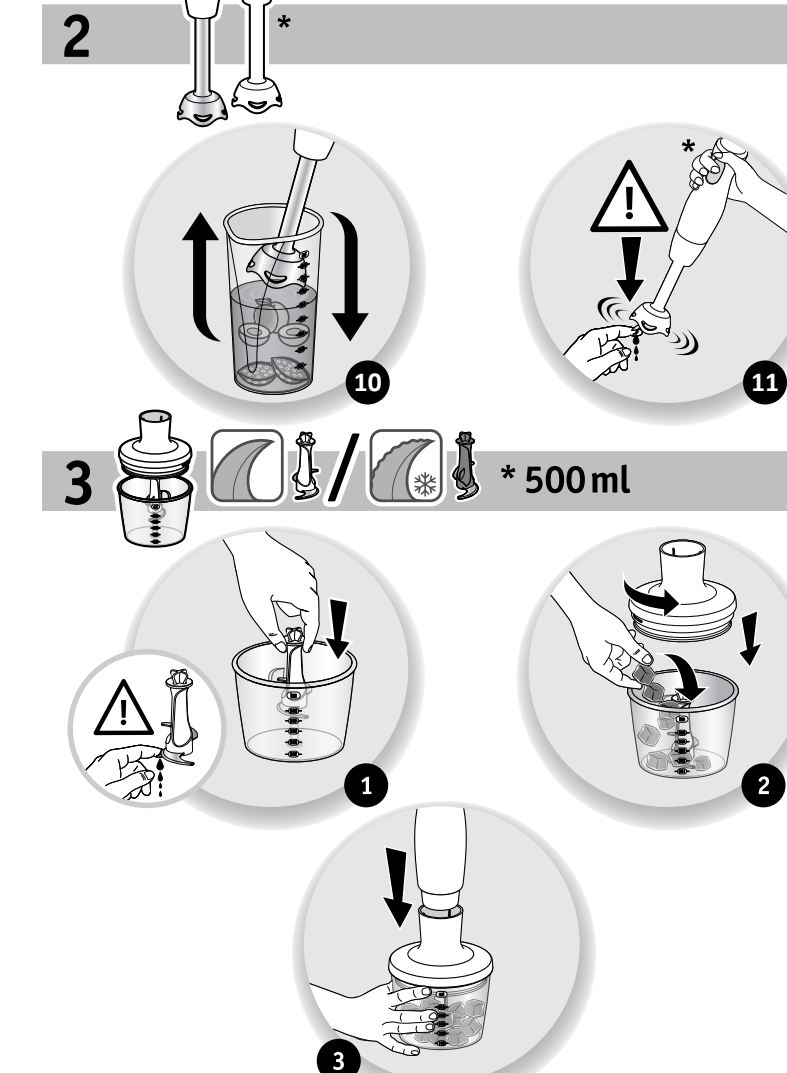
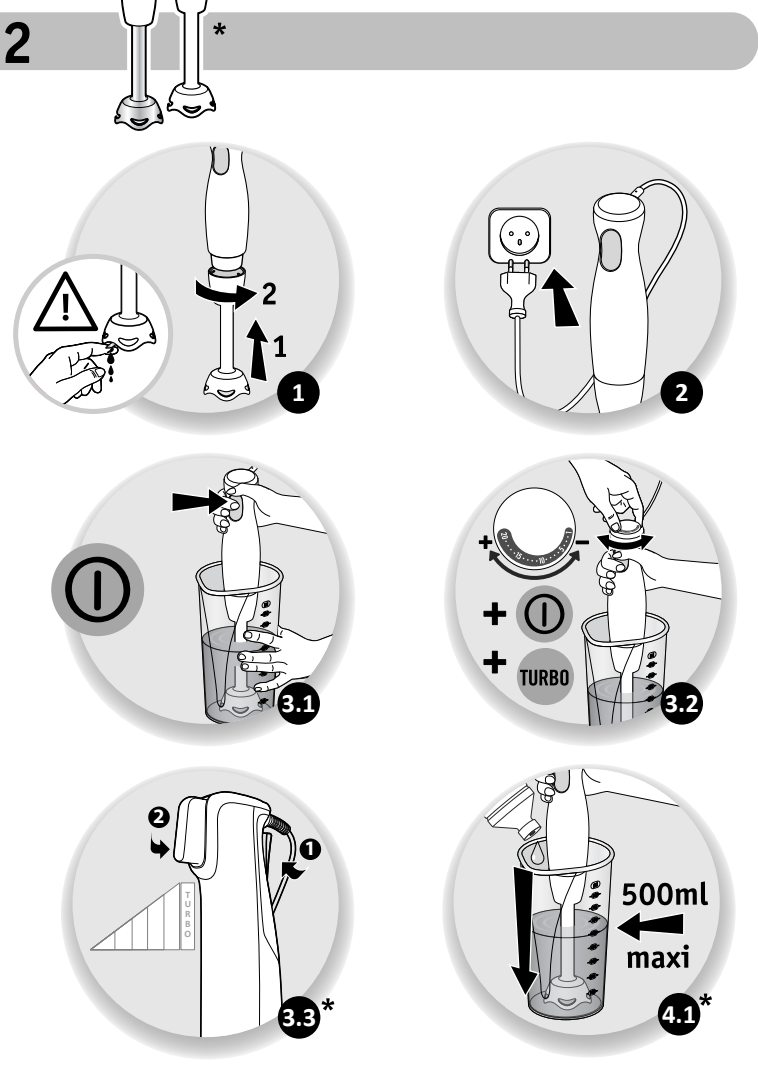
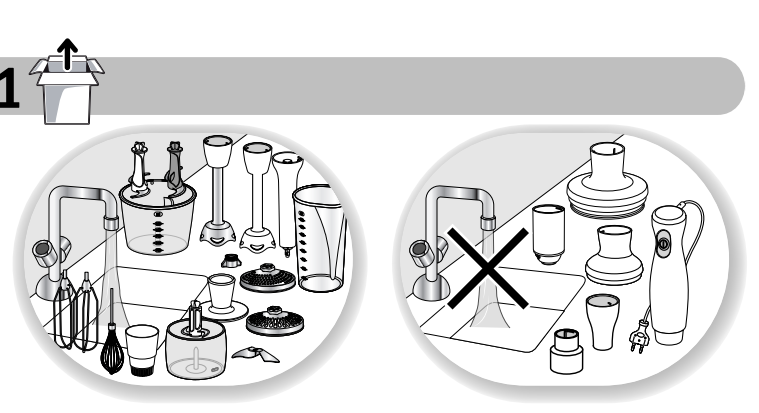
**AR** اقرأ كتاب تعليمات الأمان بعناية قبل أول استخدام.

**FA** قبل از استفاده، دفترچه راهنمای ایمنی و این دفترچه را مطالعه کنید.



**\***

**Selon modèle/Depending on model**  
**Je nach Modell/Afhankelijk van het model**  
**Secondo il modello/En función del modelo**  
**Consoante o modelo/ανάλογα με το μοντέλο**  
**Modelafhængig/Beroende på modell**  
**Mallista riippuen/Avhengig av modell**  
**Modele göre/B zavисимости от модели**  
**залежно від моделі/Υλγίε βαύλανύστη**  
**in functie de model/Glede na model**  
**U zavisnosti od modela/Ovisno o modelu / Ovisno o modelu**  
**B zavисимост от модела/Soltuvalt mudelist**  
**Atbilstoši modelim/Priklausomai nuo modelio**  
**W zależności od modelu/Podle modelu**  
**Podľa modelu/Modelltöl függően**  
**แตกต่างกันไปในแต่ละรุ่น / 모델에 따라 다름**  
**Tùy theo mẫu / 視乎型號而定**  
**Bergantung pada model**  
**برحسب مدل/ حسب الموقزیل**



# Obsah je uzamčen

**Dokončete, prosím, proces objednávky.**

**Následně budete mít přístup k celému dokumentu.**



**Proč je dokument uzamčen? Nahněvat Vás rozhodně nechceme. Jsou k tomu dva hlavní důvody:**

- 1) Vytvořit a udržovat obsáhlou databázi návodů stojí nejen spoustu úsilí a času, ale i finanční prostředky. Dělali byste to Vy zadarmo? Ne\*. Zakoupením této služby obdržíte úplný návod a podpoříte provoz a rozvoj našich stránek. Třeba se Vám to bude ještě někdy hodit.

*\*) Možná zpočátku ano. Ale vězte, že dotovat to dlouhodobě nelze. A rozhodně na tom nezbohatneme.*

- 2) Pak jsou tady „roboti“, kteří se přiživují na naší práci a „vysávají“ výsledky našeho úsilí pro svůj prospěch. Tímto krokem se jim to snažíme překazit.

A pokud nemáte zájem, respektujeme to. Urgujte svého prodejce. A když neuspějete, rádi Vás uvidíme!