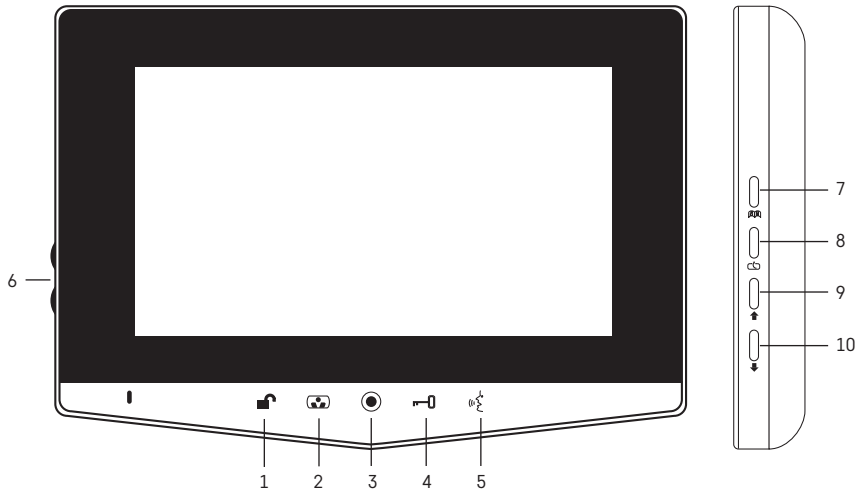


# EM-05R (H2030)

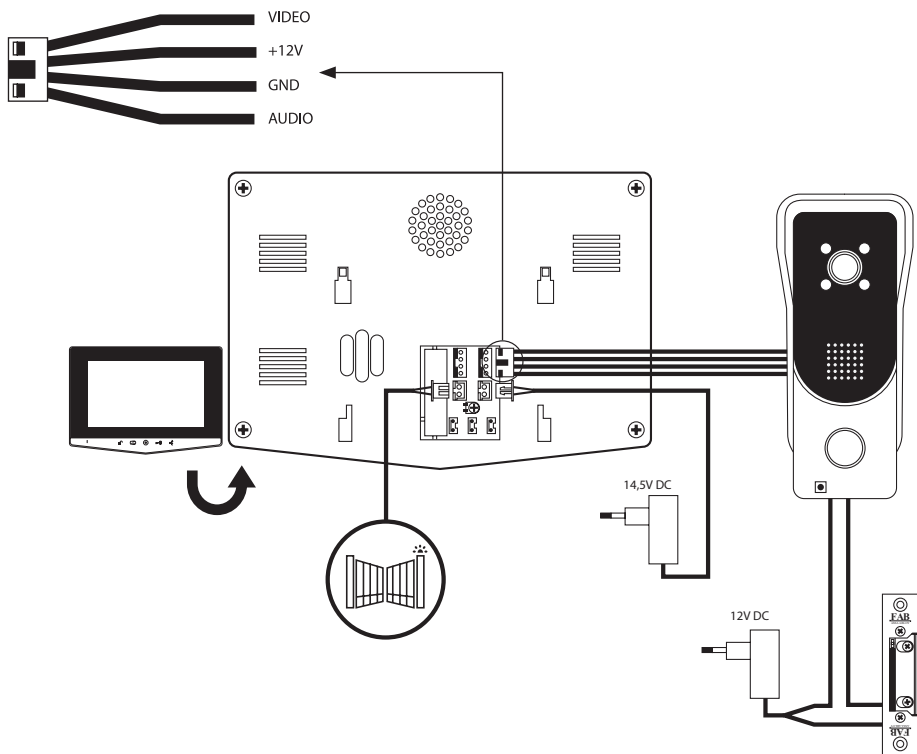
GB	Colour Video Doorphone Set
CZ	Sada barevného videotelefonu
SK	Sada farebného videotelefónu
PL	Zestaw wideodomofonowy
HU	Színes képernyős videotelefon-készlet
SI	Set barvnega videotelefona
RS HR BA ME	Komplet videotelefona u boji
DE	Farbvideotelefon-Set
UA	Комплект кольорового відеодомофону
RO MD	Set videotelefon color
LT	Spalvinio vaizdo telefono komplektas
LV	Krāsu videotālruna komplekts
EE	Värvivideofoni komplekt
BG	Комплект цветен видеодомофон



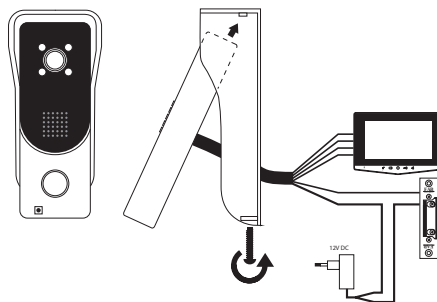
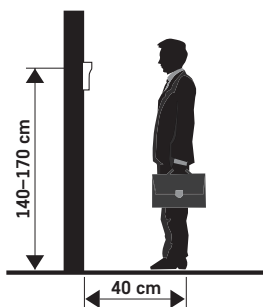
[www.emos.eu](http://www.emos.eu)



1



2



3

## GB | Colour Video Doorphone Set

### Package Contents

videomonitor	1 pc
mounting frame for monitor	1 pc
door camera unit	1 pc
power supply	1 pc
mounting screws	6 pcs
connectors	2 pcs

### Technical Description of Videomonitor

(see Fig. 1)

- |                                |                                |
|--------------------------------|--------------------------------|
| 1 – gate opening               | 6 – voice and ringtones volume |
| 2 – monitor (image activation) | 7 – menu/OK                    |
| 3 – intercom                   | 8 – exit                       |
| 4 – lock                       | 9 – ↑                          |
| 5 – talk                       | 10 – ↓                         |

### Installation

#### Choosing a Place for Installing the Monitor

Take into account the need for cables when choosing a place for installing the device. It is recommended that the device be placed at eye level of the user.

#### Installation of Mounting Frame under the Monitor

Place the frame on the mounting spot, mark out the locations for mounting holes and drill them into the wall. Sufficient space must remain in the centre of the mount for cables to the monitor (cable from the camera, power supply cable). Attach the mount using screws; you can also add wall plugs.

#### Attaching Cables

Connect the camera to the monitor by plugging a cable into the terminals shown on the diagram.

#### Suspending the Monitor

Gently press the monitor to the holder so that the protrusions lock into the openings at the rear of the monitor. Pushing the monitor slightly downwards will fix it in place.

#### Connecting the Device to Power

Connect the power supply to a network which meets the 230 V/50 Hz parameters of the device.

Plug the power supply connector (output) into the prescribed socket at the rear of the videomonitor.

#### Video-doorkeeper Wiring Diagram

Terminal description (see Fig. 2)

#### Installation of the Door Camera Unit

(see Fig. 3)

Door camera unit on plaster – apply a layer of silicone between the wall and the door unit to prevent humidity from entering under the door unit. The silicone should be applied on the top and the sides. The bottom side must be left open to allow humid air from exiting the space under the door unit.

#### Parameters of Interlinking Cables

For distances under 20 m, use a quality UTP CAT.5 cable (optimally CAT.6)

For distances over 20 m, we recommend a SYKFY 5 × 2 × 0.5 or 10 × 2 × 0.5 cable. To achieve higher diameter, cables can be doubled or tripled.

# Obsah je uzamčen

**Dokončete, prosím, proces objednávky.**

**Následně budete mít přístup k celému dokumentu.**



**Proč je dokument uzamčen? Nahněvat Vás rozhodně nechceme. Jsou k tomu dva hlavní důvody:**

- 1) Vytvořit a udržovat obsáhlou databázi návodů stojí nejen spoustu úsilí a času, ale i finanční prostředky. Dělali byste to Vy zadarmo? Ne\*. Zakoupením této služby obdržíte úplný návod a podpoříte provoz a rozvoj našich stránek. Třeba se Vám to bude ještě někdy hodit.

*\*) Možná zpočátku ano. Ale vězte, že dotovat to dlouhodobě nelze. A rozhodně na tom nezbohatneme.*

- 2) Pak jsou tady „roboti“, kteří se přiživují na naší práci a „vysávají“ výsledky našeho úsilí pro svůj prospěch. Tímto krokem se jim to snažíme překazit.

A pokud nemáte zájem, respektujeme to. Urgujte svého prodejce. A když neuspějete, rádi Vás uvidíme!