

## UŽIVATELSKÝ NÁVOD

Výrobce a dovozce:  
IMMAX, Pohoří 703, 742 85 Vřesina, EU | www.immaxneo.cz | www.immaxneo.com  
Vyrobeno v P.R.C.

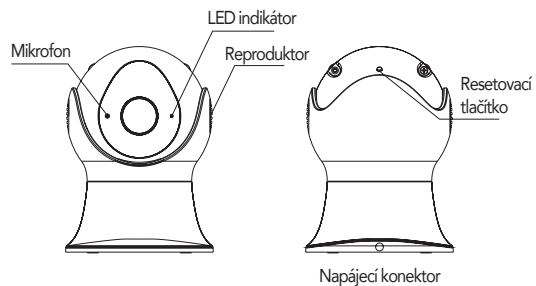


### IMMAX NEO LITE SMART SECURITY VENKOVNÍ KAMERA 355°, P/T, HD 2MP,WIFI,ONVIF

#### OBSAH BALENÍ

Kamera  
Napájecí adaptér  
Konzole pro uchycení  
Šroubky  
Hmoždinky  
Uživatelský manuál  
Šroubky  
Konzole pro uchycení  
Kolíček

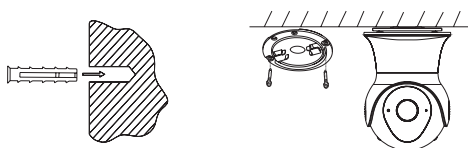
#### POPIS ZAŘÍZENÍ



#### INSTALACE

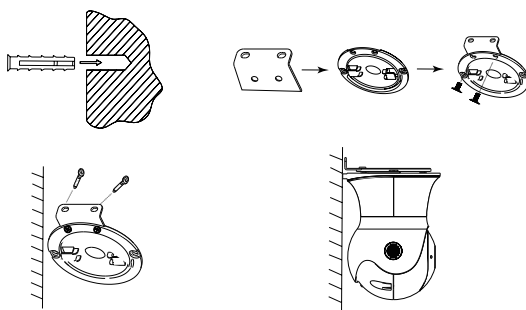
##### Uchycení na strop

- 1) Vyvrtejte otvory pro hmoždinky v místě instalace
- 2) Upevněte držák na strop pomocí šroubů
- 3) Otočením kamery ji zacvakněte do držáku.



##### Uchycení na stěnu

- 1) Vyvrtejte otvory pro hmoždinky v místě instalace
- 2) Upevněte rohový držák na stěnu pomocí šroubů ke kulaté konzoli
- 3) Upevněte držák na stěnu pomocí šroubů
- 4) Otočením kamery ji zacvakněte do držáku.



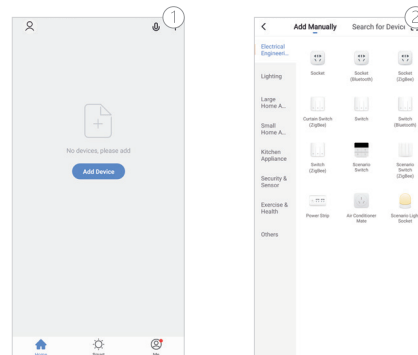
#### APLIKACE IMMAX NEO PRO A SPÁROVÁNÍ ZAŘÍZENÍ

1. Naskenujte kód QR kód a stáhněte si aplikaci Immax Neo Pro. Nebo v App Store nebo Google Play vyhledejte a nainstalujte aplikaci Immax NEO PRO. Spusťte aplikaci Immax NEO PRO a klepněte na „Registrovat“ a založte si vlastní účet pomocí e-mailu.



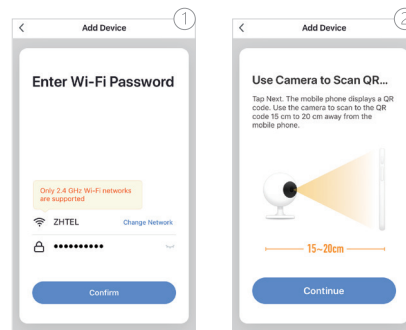
Pokud máte registraci hotovou, přihlaste se pomocí svého účtu účtu.

2. V aplikaci Immax NEO PRO klikněte na záložku Místnost a potom na tlačítko „+“ pro přidání zařízení. V záložce Immax NEO vyberte daný produkt.

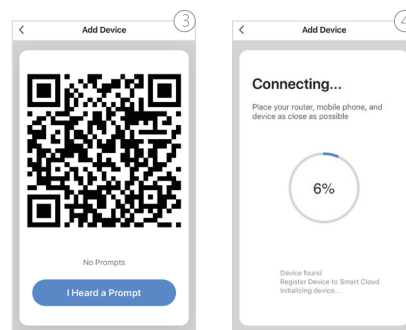


3. Potvrďte, že jsem slyšel upozornění a nebo, že LED dioda rychle bliká.

4. Zadejte přístupové údaje do WiFi sítě a potvrďte. Potom se daný produkt sám spáruje a přidá do aplikace Immax NEO PRO.



5. Načtěte kamerou vygenerovaný QR kód.



6. Vyčkejte než se kamera přidá do aplikace Immax NEO PRO.

# Obsah je uzamčen

**Dokončete, prosím, proces objednávky.**

**Následně budete mít přístup k celému dokumentu.**



**Proč je dokument uzamčen? Nahněvat Vás rozhodně nechceme. Jsou k tomu dva hlavní důvody:**

- 1) Vytvořit a udržovat obsáhlou databázi návodů stojí nejen spoustu úsilí a času, ale i finanční prostředky. Dělali byste to Vy zadarmo? Ne\*. Zakoupením této služby obdržíte úplný návod a podpoříte provoz a rozvoj našich stránek. Třeba se Vám to bude ještě někdy hodit.

*\*) Možná zpočátku ano. Ale vězte, že dotovat to dlouhodobě nelze. A rozhodně na tom nezbohatneme.*

- 2) Pak jsou tady „roboti“, kteří se přiživují na naší práci a „vysávají“ výsledky našeho úsilí pro svůj prospěch. Tímto krokem se jim to snažíme překazit.

A pokud nemáte zájem, respektujeme to. Urgujte svého prodejce. A když neuspějete, rádi Vás uvidíme!