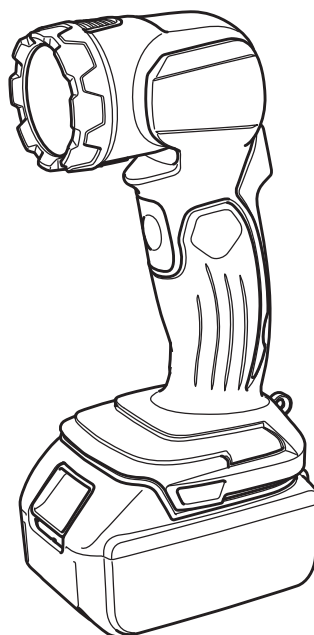


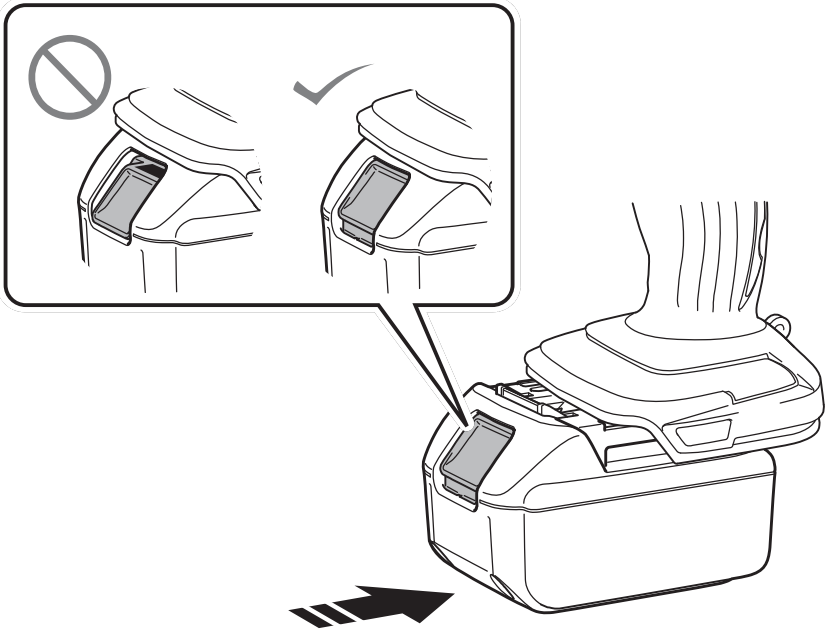


<b>EN</b>	<b>Cordless Flashlight</b>	<b>INSTRUCTION MANUAL</b>	<b>3</b>
<b>DE</b>	<b>Akku-Arbeitsleuchte LED</b>	<b>BETRIEBSANLEITUNG</b>	<b>5</b>
<b>TR</b>	<b>Akülü El Feneri</b>	<b>KULLANMA KILAVUZU</b>	<b>8</b>
<b>PL</b>	<b>Latarka Akumulatorowa</b>	<b>INSTRUKCJA OBSŁUGI</b>	<b>10</b>
<b>HU</b>	<b>Akkumulátoros zseblámpa</b>	<b>HASZNÁLATI KÉZIKÖNYV</b>	<b>13</b>
<b>SK</b>	<b>Akkumulátorová baterka</b>	<b>NÁVOD NA OBSLUHU</b>	<b>16</b>
<b>CS</b>	<b>Akkumulátorová svítilna</b>	<b>NÁVOD K OBSLUZE</b>	<b>18</b>

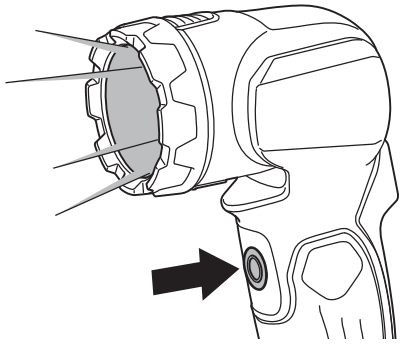
## DML815



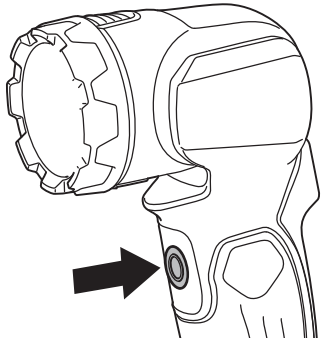
1



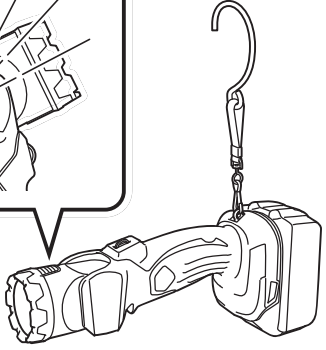
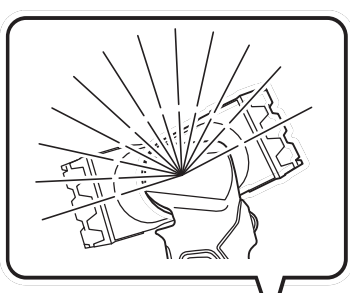
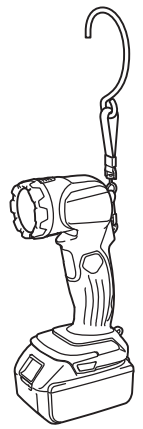
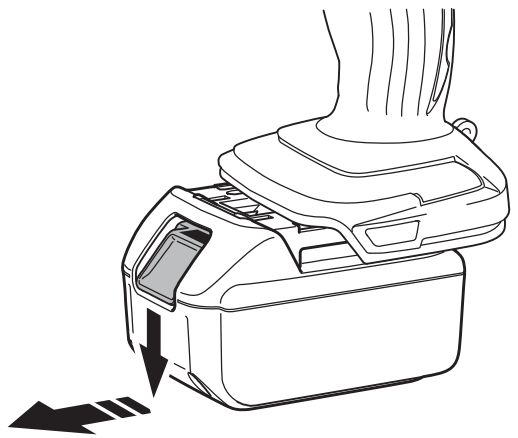
2



3



4



## SPECIFIKACE

Model:	DML815
LED	0,5 Š × 4
Rozměry (D × Š × V)	227 mm × 79 mm × 116 mm
Jmenovité napětí	14,4/18 V DC
Čistá hmotnost	0,56 – 0,93 kg
Akumulátor	BL1415N / BL1430 / BL1430B / BL1440 / BL1450 / BL1460B BL1815N / BL1820 / BL1820B / BL1830 / BL1830B / BL1840 / BL1840B / BL1850 / BL1850B / BL1860B

- Vzhledem k neustálému výzkumu a vývoji zde uvedené technické údaje podléhají změnám bez upozornění.
- Specifikace se mohou pro různé země lišit.
- V závislosti na regionu vašeho bydliště nemusí být některé akumulátory k dispozici.
- Hmotnost se může lišit v závislosti na nástavcích a přídatných zařízeních, včetně akumulátoru. Nejlehčí a nejtěžší kombinace, dle EPTA-Procedure 01/2014, jsou uvedeny v tabulce níže.

## Provozní doba

Akumulátor	Provozní doba
BL1430 / BL1430B	17 hodin
BL1460B	35 hodin
BL1830 / BL1830B	24,5 hodin
BL1860B	54 hodin

- Provozní doby ve výše uvedené tabulce slouží pouze jako vodítko. Mohou se lišit od skutečné provozní doby.

## Symbols

Níže jsou uvedeny symboly, se kterými se můžete při použití náradí setkat. Je důležité, abyste dříve, než s ním začnete pracovat, pochopili jejich význam.



Přečtěte si návod k obsluze.



Pouze k použití v interiéru.



Pouze pro země EU  
Elektrické zařízení ani akumulátor nelikvidujte současně s domovním odpadem!  
Vzhledem k dodržování evropských směrnic o odpadních elektrických a elektronických zařízeních a směrnice o bateriích, akumulátorech a odpadních bateriích a akumulátorech s jejich implementací v souladu s národními zákony musí být elektrická zařízení, baterie a akumulátory po skončení životnosti odděleně shromážděny a předány do ekologicky kompatibilního recyklačního zařízení.

## System ochrany akumulátoru

Náradí je vybaveno systémem ochrany, který automaticky odpojí výstupní napájení, aby prodloužil životnost. Pokud je zbývající kapacita akumulátoru nízká, světlo se během provozu vypne. To je způsobeno aktivací systému ochrany a nejedná se o známku potíží. Vyjměte akumulátor z náradí a nabijte jej.

## BEZPEČNOSTNÍ VÝSTRAHY

### DŮLEŽITÉ BEZPEČNOSTNÍ POKYNY

**VAROVÁNÍ:** Při používání elektrického náradí je nutné vždy dodržovat základní bezpečnostní opatření za účelem snížení rizika požáru, úrazu elektrickým proudem a zranění, a to včetně těchto:

## PŘEČTETE SI VŠECHNY POKYNY.

1. **Nedívejte se do světla ani nevystavujte oči světlu.** Mohlo by dojít k poškození zraku.
2. **Nástroj nezakrývejte ani neucpávejte hadříkem nebo kartonem atp.** Zakrytí nebo ucpání může zapříčinit požár.
3. **Náradí není vodotěsné. Nepoužívejte jej na vlhkých nebo mokrých místech. Nevystavujte jej dešti ani sněhu. Nemyjte jej ve vodě.**
4. **Nedotýkejte se vnitřních částí hlavy svítilny kleštěmi, kovovým náradím atp.**
5. **Nedovoďte, aby náradí utrpělo šok v důsledku pádu, nárazu atp.**
6. **Pokud náradí nepoužíváte, vždy jej vypněte a vyjměte z náradí akumulátor.**
7. **Práce s akumulátorovým náradím a péče o něj**
  1. **Nabíjení provádějte pouze pomocí nabíječky určené výrobcem.** Nabíječka vhodná pro jeden typ akumulátoru může při použití s jiným akumulátorem vést ke vzniku nebezpečí požáru.
  2. **Elektrické náradí používejte pouze s určenými akumulátory.** Použití jiných akumulátorů může vyvolat nebezpečí zranění a požáru.

# Obsah je uzamčen

**Dokončete, prosím, proces objednávky.**

**Následně budete mít přístup k celému dokumentu.**



**Proč je dokument uzamčen? Nahněvat Vás rozhodně nechceme. Jsou k tomu dva hlavní důvody:**

- 1) Vytvořit a udržovat obsáhlou databázi návodů stojí nejen spoustu úsilí a času, ale i finanční prostředky. Dělali byste to Vy zadarmo? Ne\*. Zakoupením této služby obdržíte úplný návod a podpoříte provoz a rozvoj našich stránek. Třeba se Vám to bude ještě někdy hodit.

*\*) Možná zpočátku ano. Ale vězte, že dotovat to dlouhodobě nelze. A rozhodně na tom nezbohatneme.*

- 2) Pak jsou tady „roboti“, kteří se přiživují na naší práci a „vysávají“ výsledky našeho úsilí pro svůj prospěch. Tímto krokem se jim to snažíme překazit.

A pokud nemáte zájem, respektujeme to. Urgujte svého prodejce. A když neuspějete, rádi Vás uvidíme!