

PŘÍRUČKA PRO UŽIVATELE

Všesměrový přenosný reproduktor

Před uvedením své soupravy do provozu si prosím přečtěte pozorně tento návod a uschovejte jej pro budoucí použití.

Model

RP4

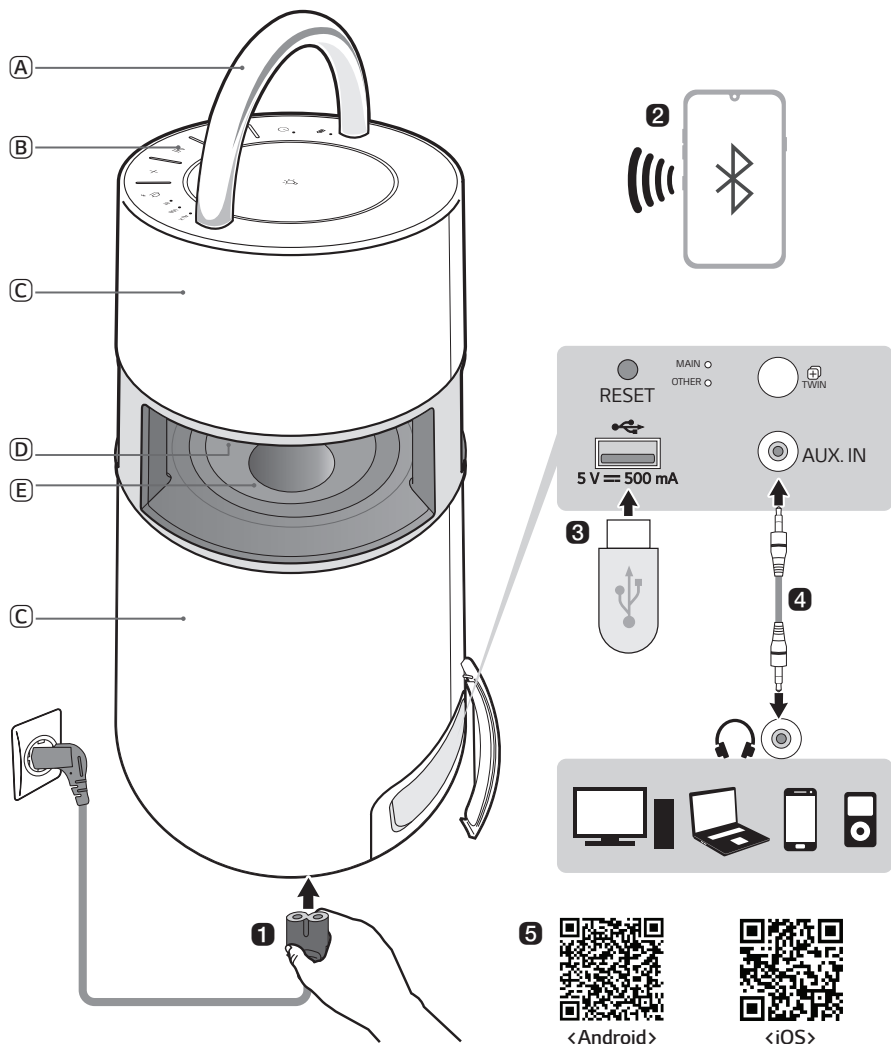
RP4B

RP4BE

RP4G

Rychlý průvodce pro všesměrový přenosný reproduktor

| Snadné použití po pořádku



- (A) Držadlo
- (B) Ovládací prvky
- (C) Reproduktor
- (D) Náladové osvětlení
- (E) Basový reproduktor

1 Připojte napájecí kabel k produktu a před použitím produkt nabijte. Síťovou zásuvku najdete ve spodní části produktu.

2 Připojení reproduktoru ke smartphonu pomocí Bluetooth (→ viz Připojení smartphonu k reproduktoru prostřednictvím Bluetooth na straně 12.)

- 1 Stiskněte tlačítko **Napájení** (🔌) pro zapnutí produktu.
- 2 Stiskněte a podržte tlačítko **Funkce** (☰) na produktu, dokud neuslyšíte zvukový efekt. LED kontrolka **Bluetooth** bliká 60 sekund.
- 3 Na svém smartphonu klepněte na tlačítko **Nastavení** (⚙️) a zvolte **Bluetooth**. Zapněte funkci **Bluetooth**. (**Vypnuto** > **Zapnuto**)
- 4 V seznamu zařízení smartphonu vyhledejte a klepněte na LG-RP4(XX).
- 5 Jakmile je smartphone připojen k produktu pomocí **Bluetooth**, LED kontrolka **Bluetooth** se rozsvítí. Přehrajte požadovanou skladbu v hudební aplikaci na smartphonu.

3 Přehrávání hudby z USB (→ Viz Připojení k USB na straně 17.)

- 1 Otevřete zadní kryt produktu a připojte úložné zařízení USB k terminálu USB.
- 2 Stiskněte tlačítko **Napájení** (🔌) pro zapnutí produktu.
- 3 Stiskněte na produktu opakovaně tlačítko **Funkce** (☰) a zvolte funkci USB. LED kontrolka USB se rozsvítí.
- 4 Stiskněte tlačítko **Přehrát/Pozastavit** (⏮️) a můžete si vychutnat hudbu.

4 Připojení k externímu zařízení (→ Viz Připojení k externímu zařízení na straně 19.)

- 1 Otevřete zadní kryt produktu a připojte externí zařízení k AUX. IN terminálu pomocí 3,5 mm stereo kabelu.
- 2 Stiskněte tlačítko **Napájení** (🔌) pro zapnutí produktu.
- 3 Stiskněte na produktu opakovaně tlačítko **Funkce** (☰) a zvolte AUX. LED kontrolka AUX se rozsvítí. Pokud přehráváte hudbu na připojeném externím zařízení, můžete na tomto produktu začít poslouchat.

Obsah je uzamčen

Dokončete, prosím, proces objednávky.

Následně budete mít přístup k celému dokumentu.



Proč je dokument uzamčen? Nahněvat Vás rozhodně nechceme. Jsou k tomu dva hlavní důvody:

- 1) Vytvořit a udržovat obsáhlou databázi návodů stojí nejen spoustu úsilí a času, ale i finanční prostředky. Dělali byste to Vy zadarmo? Ne*. Zakoupením této služby obdržíte úplný návod a podpoříte provoz a rozvoj našich stránek. Třeba se Vám to bude ještě někdy hodit.

**) Možná zpočátku ano. Ale vězte, že dotovat to dlouhodobě nelze. A rozhodně na tom nezbohatneme.*

- 2) Pak jsou tady „roboti“, kteří se přiživují na naší práci a „vysávají“ výsledky našeho úsilí pro svůj prospěch. Tímto krokem se jim to snažíme překazit.

A pokud nemáte zájem, respektujeme to. Urgujte svého prodejce. A když neuspějete, rádi Vás uvidíme!