

Technaxx

Mini DVB-T Stick S6

Uživatelský manuál

Prohlášení o shodě pro externí mini DVB-T tuner S6 naleznete na následující internetové adrese:

www.technaxx.de/konformitätserklärung/mini_dvbt_stick_s6

Tímto externím DVB-T tunerem přeměníte váš notebook v přenosné multimediální centrum.

Vlastnosti

- televizní programy DVB-T TV můžete sledovat kdykoliv a kdekoliv
- individuální přizpůsobení správy kanálů
- funkce časového posunu a programovatelné nahrávání
- EPG (Electronic Programming Guide) elektronický programový průvodce
- podporuje rozlišení HDTV až do 1920x1200 a poměru stran 16:9 / 16:10 / 4:3
- nahrávání a záznam Video/Audio, snímání obrázků

Technická specifikace

TV Tuner	TV 48.25 ~ 863.25 MHz plně vyhovuje DVB-T Šířka kanálu: 6 Mhz, 7 Mhz, 8 Mhz COFDM, 16-QAM, 64-QAM
Vysoké rozlišení TV (HDTV)	480i / 480p / 720p / 1080i
Vstupní konektory	75Ω TV/FM anténní vstup
Rozhraní	Podporuje rozhraní USB 2.0
Operační systém	Windows 7 (32 nebo 64 bit) / Vista / XP (není kompatibilní s MAC)

Systémové požadavky

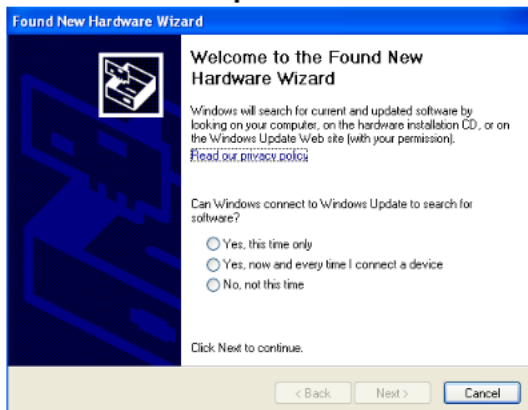
- Intel Pentium IV 2.4GHz nebo ekvivalentní procesor AMD
- Grafická karta s 16MB DDR a s podporou Microsoft DirectX 9.0c (pro Windows Vista je doporučeno 128MB DDR)
- zvuková karta kompatibilní s DirectSound
- 512MB RAM (pro Vista je doporučené 768MB)
- Windows7 (32 nebo 64bit) / XP / Vista
- dostupné rozhraní USB 2.0
- minimální prostor na pevném disku: 10GB
- mechanika CD/DVD ROM

Obsah balení: tuner Mini DVB-T S6, anténa DVB-T, dálkové ovládání, CD s aplikací a ovladači, Uživatelský manuál

1. Instalace softwaru a ovladačů

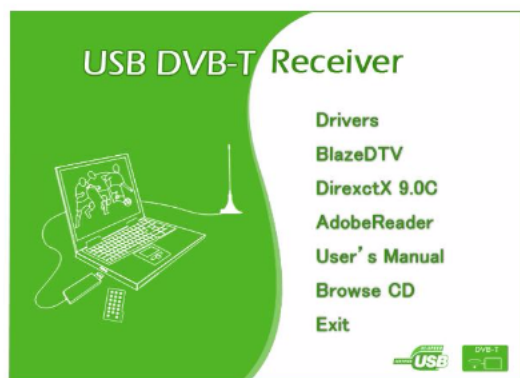
(Ujistěte se, že DVB-T tuner S6 připojen)

Krok 1: Zrušte průvodce instalace nového zařízení "Cancel"



Po nastartování Windows se spustí průvodce nového zařízení. Zvolte "Cancel" – Zrušit. Ovladače budou instalovány automaticky při instalaci programového vybavení.

Krok 2: Spustíte instalaci DVB-T z CD-ROM

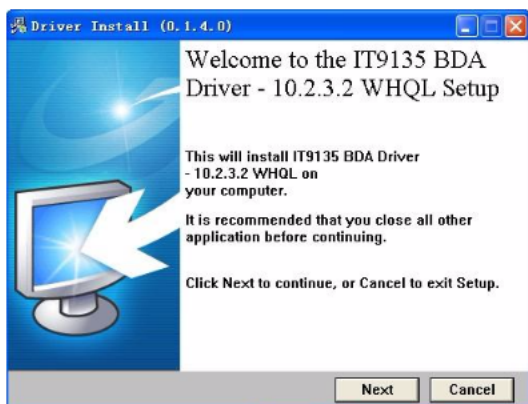


Vložte CD-ROM s ovladači DVB-T do CD-ROM mechaniky. Objeví se uvítací obrazovka. V případě, že se tato obrazovka neobjeví, naleznete na CD-ROM složku DVB-T.



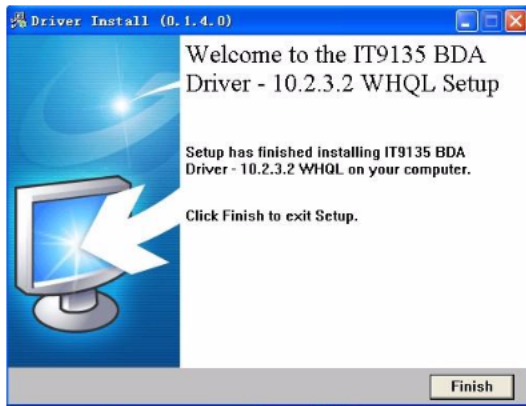
Případně můžete instalaci spustit dvojitým poklepnutím na program "autorun.exe", který naleznete na CD-ROM v adresáři DVB-T.

Krok 3: Instalace ovladačů



Zvolte "Ovladače" ("Drivers") a poté se řiďte pokyny na obrazovce.

Klikněte na políčko Další ("Next").



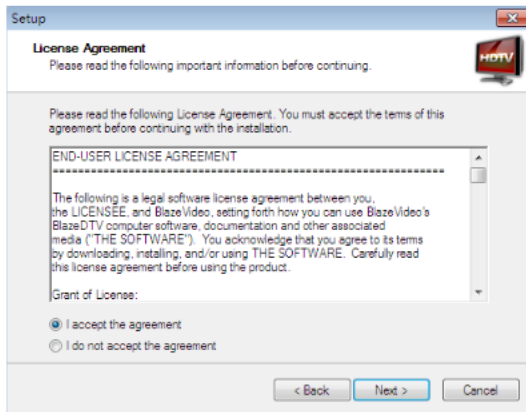
Klikněte na tlačítko Konec ("Finish").

Krok 4: Instalace softwaru



Na vstupní obrazovce instalace softwaru vyberte "BlazeDTV6.0" a pokračujte v instalaci podle pokynů na obrazovce.

Klikněte na Pokračovat ("Next").



Klikněte na Pokračovat ("Next").



Klikněte na tlačítko Konec ("Finish").

Obsah je uzamčen

**Dokončete, prosím, proces objednávky.
Následně budete mít přístup k celému dokumentu.**



Proč je dokument uzamčen? Nahněvat Vás rozhodně nechceme. Jsou k tomu dva hlavní důvody:

1) Vytvořit a udržovat obsáhlou databázi návodů stojí nejen spoustu úsilí a času, ale i finanční prostředky. Dělali byste to Vy zadarmo? Ne*. Zakoupením této služby obdržíte úplný návod a podpoříte provoz a rozvoj našich stránek. Třeba se Vám to bude ještě někdy hodit.

**) Možná zpočátku ano. Ale vězte, že dotovat to dlouhodobě nelze. A rozhodně na tom nezbohatneme.*

2) Pak jsou tady „roboti“, kteří se přiživují na naší práci a „vysávají“ výsledky našeho úsilí pro svůj prospěch. Tímto krokem se jim to snažíme překazit.

A pokud nemáte zájem, respektujeme to. Urgujte svého prodejce. A když neuspějete, rádi Vás uvidíme!