

FRONT

3 inches



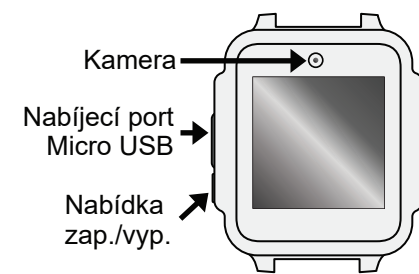
PAW Patrol Kids-Watch

Uživatelská příručka

3 inches

Zapnutí/vypnutí hodinek Kids-Watch:

Chcete-li hodinky zapnout nebo vypnout, stiskněte tlačítko na levé straně hodinek na 3 sekundy.



Styly zobrazení:

K dispozici jsou dva analogové a dva digitální styly zobrazení. Chcete-li změnit styl zobrazení, stiskněte a na chvíli podržte středovou část hodinek.

Hlavní nabídka:

Posunutím v jakémkoli směru otevřete nabídku. Pro opuštění nabídky krátce stiskněte tlačítko zap./vyp.

3 inches

Ukazatel stavu:

Na stavovém displeji se zobrazuje budík, stav zvuku a stav baterie.

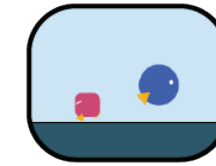
	BUDÍK JE POVOLEN
	ZVUK ZAŘÍZENÍ JE ZAPNUTÝ
	STAV BATERIE

Nabíjení baterie: Pouze pod dohledem dospělé osoby!

- Opatrně vyjměte ochrannou krytku na levé straně nad tlačítkem zap./vyp.
- Opatrně připojte úzkou stranu dodaného nabíjecího kabelu.
- Připojte větší konec ke zdroji napájení pomocí klasické USB zdířky (na počítači nebo běžně dostupných USB nabíjecích adaptérech). Doba nabíjení je cca 1,5 hodiny
- Po úplném nabití hodinek odpojte nabíjecí kabel nejprve ze zdroje napájení, poté od hodinek.

3 inches

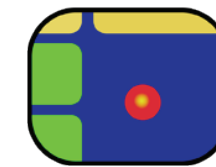
Hry:



Box-o-round
Skákejte velkým předmětem přes menší předměty.



Flying Bird
Létejte ptákem mezi sloupy.



Pinball Hit Bricks
Ovládejte plošinku a pomocí kuličky zničte kameny.

3 inches

Kamera:

- Stiskněte ikonu kamery v nabídce, abyste spustili režim fotoaparátu.
- Stisknutím tlačítka pro zachycení snímku zachytíte snímek
- Stisknutím ikony pro uložení snímek uložte, případně jej můžete odstranit stisknutím ikony koše.

Filtry kamery:

K dispozici jsou zábavné filtry, mezi kterými můžete v režimu kamery přecházet pomocí šipek.

Video:

- Stiskněte ikonu videa v nabídce, abyste spustili režim kamery.
- Stisknutím ikony pro nahrávání na videokameře spustíte nahrávání obrazu.
- Opětovným stiskem ikony pozastavíte video.

3 inches

- Uložte jej tak, že stisknete symbol pro uložení v dolním pravém rohu.
- Video můžete přehrát tak, že stisknete ikonu galerie nebo přejdete do galerie z nabídky.

Kroky:

Jde o jednoduchý krokoměr pro počítání pohybu. Tato funkce slouží pouze pro zábavu, nejedná se o přesné měřicí zařízení. Pro maximální přesnost noste hodinky na zápěstí.

- Stisknutím symbolu spustíte krokoměr. Stisknutím symbolu stop záznam zastavíte.
- Stisknutím symbolu vynulování počítadlo vynulujete.
- Zobrazuje se ušlá vzdálenost a množství spálených kalorií.

3 inches

p1

3 inches

Režim nahrávání:

V režimu nahrávání můžete vytvářet audionahrávky. To provedete tak, že stisknete tlačítko , čímž se spustí nahrávání. Opětovným stisknutím se nahrávání zastaví. Pro přehrání vyberte audionahrávku pomocí šipek a stiskněte tlačítko .

Stisknutím odpadkového koše odstraníte nahrávku.

Budík:

Nejprve nastavte požadovaný čas.

Vyberte tón budíku tak, že budete tisknout ikonu zvonku:

Můžete si vybrat z různých tónů budíku.

p2

3 inches

Časovač:

Nastavte požadovanou dobu a potvrďte.

Zastavení nebo posunutí (funkce snooze):

Stisknutím stop vypnete budík, posunutí (funkce snooze) posune budík po dalších 5 minut.

Stopky:

Stisknutím Start spustíte stopky. Opětovným stisknutím pozastavíte.

Stisknutím vynulujete.

Kalkulačka:

Zadejte početní úkon (sčítání, odčítání, násobení, dělení). Stisknutím rovnítko zobrazíte výsledek. Stisknutím odstraníte poslední zadání.

p3

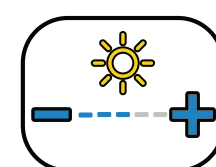
3 inches

Nastavení:

Stisknutím tlačítka volby otevřete nastavení. Nastavení otevřete stisknutím ikony nebo pomocí symbolů - a +.



Změnit pozadí



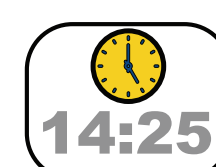
Upravit jas



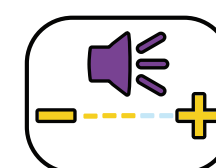
Nastavit datum

p4

3 inches



Nastavit čas



Změnit hlasitost



Vybrat paměť

- WATCH (vnitřní paměť) nebo
- Vybrat MicroSD kartu*.
- Zobrazuje aktuální volné místo na úložišti.

*MicroSD karta musí být vložena.

p5

3 inches

Vložení MicroSD karty:

Opatrně sejměte kryt baterie. Opatrně vyjměte baterii a vložte MicroSD kartu tak, by kontakty směřovaly směrem dolů. (Podporuje MicroSD karty s kapacitou až 32Gb)

Reset:

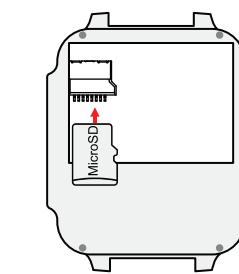
V systému vyberte reset.

Pomocí potvrdíte resetování hodinek Kids-Watch do továrního nastavení.

(Pozor: Soubory uložené v hodinkách budou odstraněny).

© Spin Master Ltd.™ PAW PATROL a všechny související nápisy, loga a postavy; a logo SPIN MASTER jsou ochranné známky společnosti Spin Master Ltd. a jsou použité na základě poskytnuté licence. Nickelodeon a všechny související nápisy a loga jsou ochranné známky společnosti Viacom International

Pouze pod dohledem dospělé osoby!



3 inches

VÝSTRAHY A BEZPEČNOSTNÍ POKYNY:

- Části obalu uchovávejte mimo dosah dětí. Nejsou součástí hračky.
- Hrozí popálení kyselinou z baterie! Baterie může po spolknutí ohrozit život. V případě kontaktu s kyselinou z baterie opláchněte zasaženou oblast čistou vodou a ihned se obraťte na lékaře!
- Konverze nebo úprava produktu zhoršuje jeho bezpečnost.
- Veškeré úpravy a opravy zařízení nebo příslušenství musí být provedeny výhradně výrobcem nebo osobami výslovně pověřenými výrobcem.
- Otevření produktu a provádění jakýchkoli oprav nezávislou osobou není dovoleno! Při používání dávejte pozor. Může dojít k poškození úderu, nárazu nebo dokonce pádem z malé výšky. Chraňte produkt před vlhkostí, vodou a extrémním teplem. Výrobek nikdy neponořujte do vody nebo jiných tekutin.
- Technické údaje se mohou změnit bez předchozího upozornění.
- Nikdy neohřívejte baterii nad 60°C a nevhazujte ji do ohně. Nebezpečí výbuchu/požáru!
- Nezkraťte svorky baterie.
- Nevystavujte baterii mechanickému namáhání. Nepouštějte baterii na zem a nevystavujte ji nárazům, neohýbejte ji, nekruťte s ní a neprovádějte její demontáž. Pokud se baterie přehřívá, okamžitě ukončete nabíjení. Baterie, která se během nabíjení přehřívá nebo zdeformuje, je vadná a neměla by se dále používat.
- Nikdy úplně nevybíjejte baterii, jelikož tím dochází ke zkrácení její životnosti.
- Pásek pravidelně čistěte teplem vodou a mydlovou vodou. Tím zabráníte postupnému ztrácení barvy.
- Pokud je nutné baterii uskladnit, doporučujeme ji uskladnit při 30 % kapacity. Chraňte před přímým slunečním zářením. Ideální skladovací teplota: 10-20°C.
- Uchovávejte výrobek mimo dosah malých dětí.

Záruka 2 roky od data nákupu

CE Poznámky ohledně ochrany životního prostředí: Obal je z recyklovatelných surovin. Staré spotřebiče nevyhazujte do domovního odpadu.
Čištění: Chraňte spotřebič před nečistotami (čistěte čistým hadříkem).
 Nepoužívejte hrubé materiály nebo rozpouštědla nebo jiné agresivní čisticí prostředky. Očištěné zařízení pečlivě očište.
Distributor: Technaxx Deutschland GmbH & Co.KG, Kruppstr. 105, 60388 Frankfurt a.M., Německo
Upozornění! Nebezpečí udušení. Malé části.

3 inches

BACK

p7

p8

p9

p10

p11

p12