

Motion Sensor

**Návod k použití**

## CO JE SOUČÁSTÍ BALENÍ

### Pro instalaci detektoru pohybu



Detektor pohybu T8910



Montážní šrouby



Uživatelský návod



Uvítací karta



Baterie CR123A

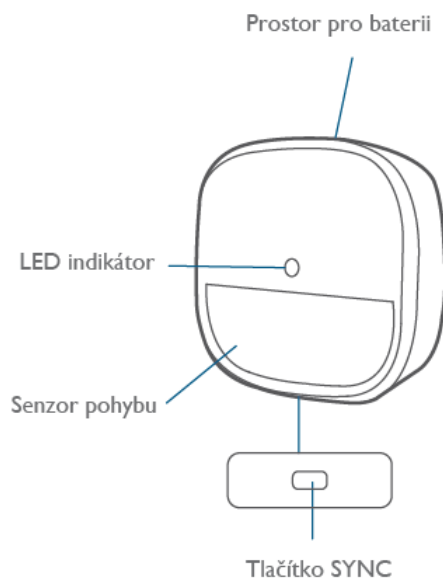


3m lepicí páska



Nástěnný držák

## POPIS



### Instalace baterií

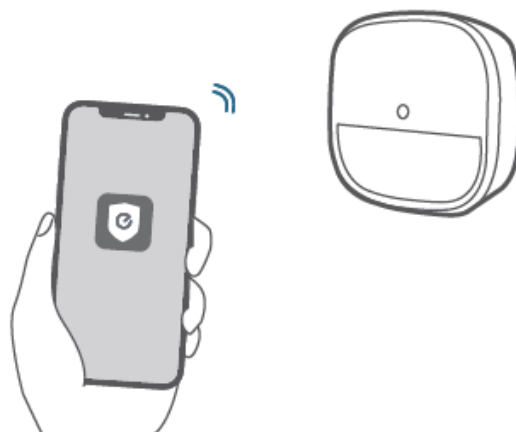
Odstraňte krytku prostoru pro baterii na detektoru pohybu a vložte přiloženou baterii CR123A, ze které jste předtím odstranili izolační fólii.

### Přidání detektoru pohybu do systému

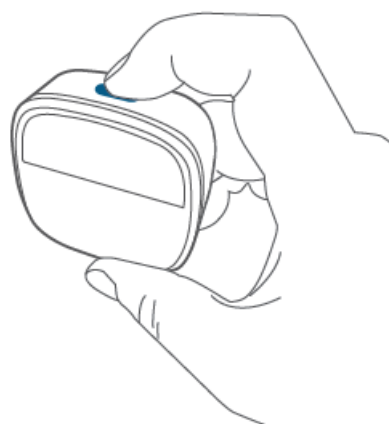
Nejprve se ujistěte, že jste dokončili nastavení základny eufy Security HomeBase a aktualizovali firmware na nejnovější verzi.

Podle pokynů na obrazovce aplikace eufy Security přidejte detektor pohybu.

1. Vyberte možnost Add Device (Přidat zařízení) a poté vyberte možnost Motion Sensor (Detektor pohybu) a přidejte jej do systému.



2. Stiskněte a podržte tlačítko SYNC po dobu 2 sekund, dokud indikátor LED nezačne blikat modře. Detektor pohybu čeká na spárování.



3. Indikátor LED začne svítit modře a indikuje tak, že spárování proběhlo úspěšně.

Status LED diody	Popis
Nepřetržitě bliká modře	Čeká na připojení
Svítil modře po dobu 5 s	Úspěšné spárování
Nesvítil	Nepodařilo se připojit k základně HomeBase

Poznámka: Indikátor LED a název zařízení lze přizpůsobit v aplikaci eufy Security.

## **MONTÁŽ DETEKTORU POHYBU**

### **Vyhledání místa pro montáž**

Detektor pohybu lze nainstalovat na stěnu. Abyste dosáhli optimálního pokrytí detekce, zvažte před montáží snímače pohybu následující faktory:

- Určete oblast detekce a zajistěte, aby bylo zorné pole volné, bez překážek
- Určete výšku a úhel sklonu
- Vyhněte se přímým zdrojům tepla nebo slunečního záření, záclonám, rostlinám nebo domácím zvířatům.

# Obsah je uzamčen

**Dokončete, prosím, proces objednávky.**

**Následně budete mít přístup k celému dokumentu.**



**Proč je dokument uzamčen? Nahněvat Vás rozhodně nechceme. Jsou k tomu dva hlavní důvody:**

- 1) Vytvořit a udržovat obsáhlou databázi návodů stojí nejen spoustu úsilí a času, ale i finanční prostředky. Dělali byste to Vy zadarmo? Ne\*. Zakoupením této služby obdržíte úplný návod a podpoříte provoz a rozvoj našich stránek. Třeba se Vám to bude ještě někdy hodit.

*\*) Možná zpočátku ano. Ale vězte, že dotovat to dlouhodobě nelze. A rozhodně na tom nezbohatneme.*

- 2) Pak jsou tady „roboti“, kteří se přiživují na naší práci a „vysávají“ výsledky našeho úsilí pro svůj prospěch. Tímto krokem se jim to snažíme překazit.

A pokud nemáte zájem, respektujeme to. Urgujte svého prodejce. A když neuspějete, rádi Vás uvidíme!