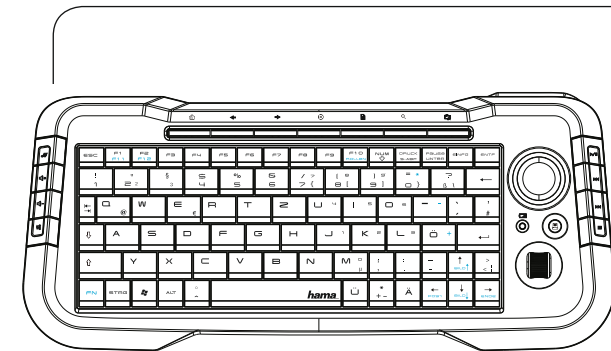
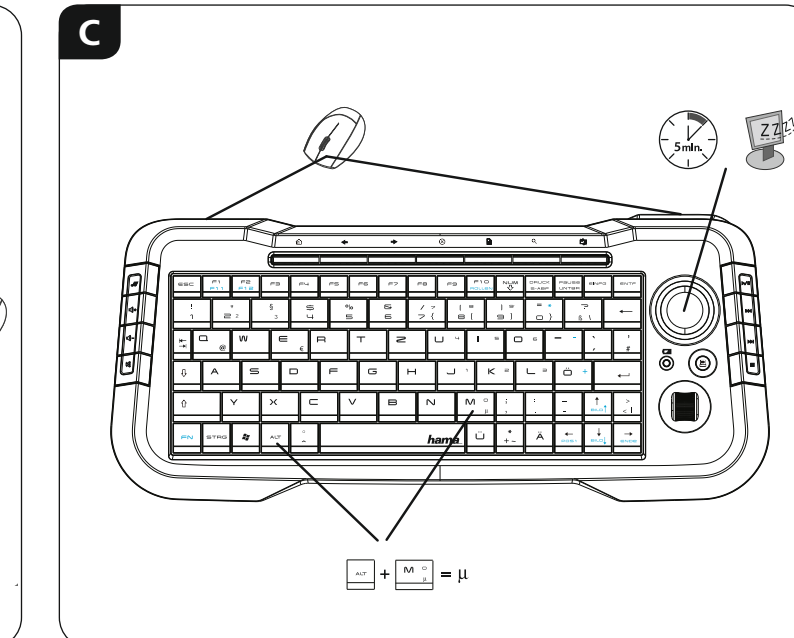
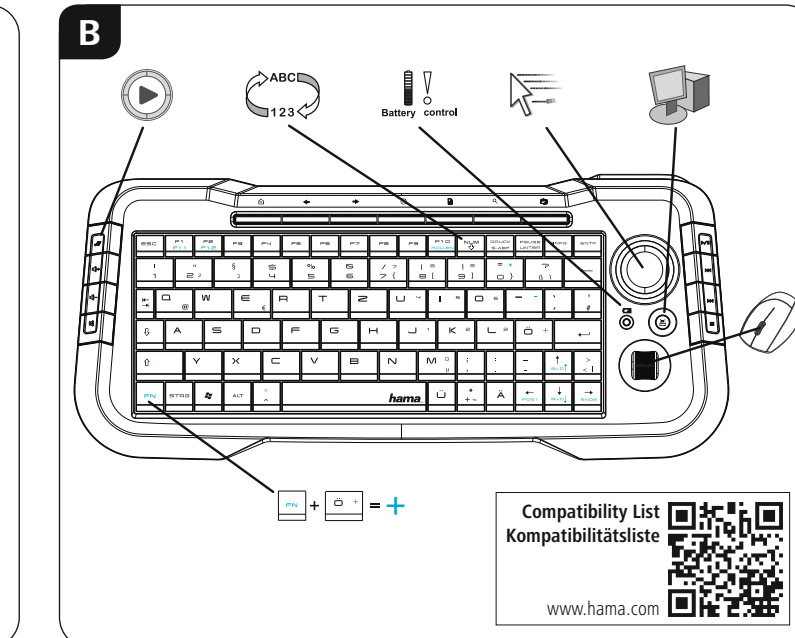
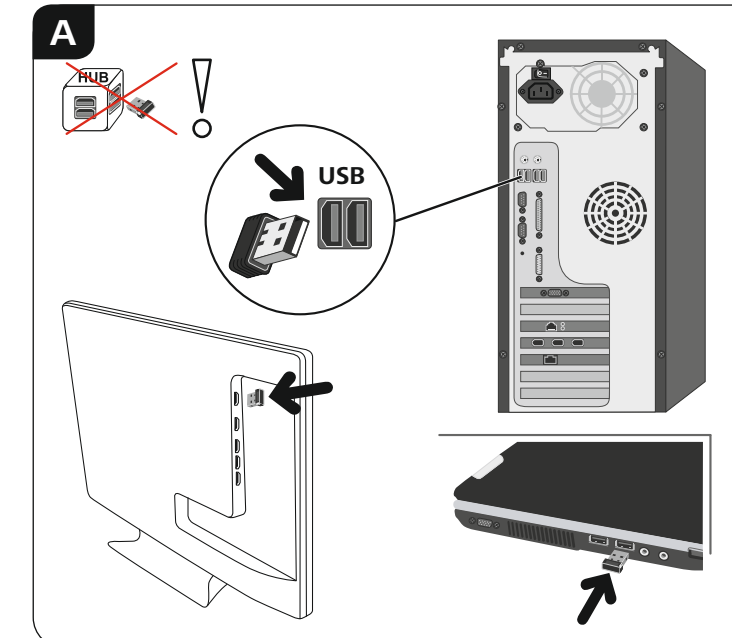


Smart TV Keyboard UZZANO 2.0



GB
D
F
H
P
RUS
I
PL
CZ
RO
SRB



GB

Windows	Smart TV	Windows	Smart TV
F1 Open Help in the browser	-	F8	-
F2 Rename folder	-	F9	-
F3 Search in browser	-	F10	Switch to the menu bar
F4	-	F11	Switch to previous programme
F5 Update current window	Hide/show menu	F12	Switch to next programme
F6 Select/Switch between controls	Select source	Windows button	Switch to the Windows menu Display menu
F7	Show programmes	ESC	Cancel One step back

GB

Open the homepage	Playback multimedia files
Return to previous page	Increase volume
To next page	Reduce volume
Interrupt page loading	Mute
Update website or window	Play/pause music or film
Open Explorer	Play previous song/title
Open default E-mail program	Play next song/title
	Pause media playback

D

Windows	Smart-TV	Windows	Smart-TV
F1 Hilfe im Browser öffnen	-	F8	-
F2 Ordner umbenennen	-	F9	-
F3 Im Browser suchen	-	F10	In Menüleiste Wechseln
F4	-	F11	Ein Programm zurück schalten
F5 Aktuelles Fenster aktualisieren	Menü ein-/ausblenden	F12	Ein Programm vor schalten
F6 Auswählen von Bedienelementen/ Umschalten zwischen den Bedienelementen	Quelle auswählen	Windows Taste	Ins Windows Menü wechseln Menü anzeigen
F7	Programme anzeigen	ESC	Abbrechen Einen Schritt zurück

D

Homepage öffnen	Multimedia Dateien wiedergeben
Zurück zur vorherigen Seite	Lautstärke erhöhen
Vorwärts zur nächsten Seite	Lautstärke reduzieren
Laden der Seite unterbrechen	Stummschalten
Website oder Fenster aktualisieren	Musik oder Film wiedergeben/ Pausieren
Explorer öffnen	Vorherigen Song/ Titel wiedergeben
Voreingestelltes E-mail Programm öffnen	Nächsten Song/ Titel wiedergeben
	Media Wiedergabe anhalten

F

Windows	Smart TV	Windows	Smart TV
F1 Ouvrir l'aide dans le navigateur	-	F8	-
F2 Modifier le nom du dossier	-	F9	-
F3 Recherche dans le navigateur	-	F10	Activer la barre de menu
F4	-	F11	Revenir une station en arrière
F5 Rafraîchir la page active	Afficher/masque le menu	F12	Passer vers la station suivante
F6 Sélectionner/ entre Commuter vers éléments de commande	Sélectionner la source	Touche Windows	Commuter vers le menu Windows Afficher le menu
F7	Afficher les programmes	ESC	Interruption Revenir une étape en arrière

F

Ouverture de la page d'accueil	Lecture de fichiers multimédia
Retour à la page précédente	Augmentation du volume
Vers la page suivante	Diminution du volume
Interrompt le chargement de la page	Mise en sourdine
Rafraîchir la page web ou la page active	Lecture / pause du titre ou du film
Ouvrir Explorer	Lecture du titre précédent
Ouvrir le logiciel de messagerie paramétré	Lecture de la chanson / du titre suivant
	Interrompt la lecture

RUS

Windows	Smart TV	Windows	Smart TV
F1 Открыть справку в браузере	-	F8	-
F2 Переименовать папку	-	F9	-
F3 Поиск в браузере	-	F10	Переход в панель меню
F4	-	F11	Перезапустить программу
F5 Обновить текущее окно	Заккрыть/открыть меню	F12	Включить программу
F6 Выбрать Переключить элементы управления	Выбрать источник	Кнопка Windows	Переход в меню Windows Открыть меню
F7	Открыть программу	ESC	Отмена Один шаг назад

RUS

Открыть главную страницу	Воспроизводить файлы мультимедиа
Назад к предыдущей странице	Увеличить громкость
Вперед к следующей странице	Уменьшить громкость
Отмена загрузки страницы	Выключение звука
Обновить текущее окно/вебсайт	Воспроизведение/пауза аудио/ видео
Открыть обозреватель	Воспроизводит предыдущий файл
Открыть установленный клиент эл. почты	Воспроизводит следующий файл
	Пауза воспроизведения медиафайла

I

Windows	Smart-TV	Windows	Smart-TV
F1 Apri guida nel browser	-	F8	-
F2 Rinomina cartella	-	F9	-
F3 Cerca nel browser	-	F10	Passa alla barra dei menu
F4	-	F11	Vai indietro di un programma
F5 Aggiorna la finestra attuale	Attiva/disattiva menu	F12	Vai avanti di un programma
F6 Seleziona/commuta tra gli elementi di comando	Seleziona sorgente	Tasto Windows	Vai al menu Windows Visualizza menu
F7	Visualizza programmi	ESC	Annulla Un passo indietro

I

Apri la homepage	Riproduci file multimediali
Indietro alla pagina precedente	Aumenta il volume
Avanti alla pagina successiva	Diminuisci il volume
Interrompi la carica della pagina	Mute
Aggiorna il sito web o la finestra	Riproduci/metti in pausa musica o film
Apri Explorer	Riproduci canzone/brano precedente
Apri il programma standard impostato per l'e-mail	Riproduci canzone/brano successivo
	Metti in pausa la riproduzione dei media

PL

Windows	Smart-TV	Windows	Smart-TV
F1 Otwieranie menu Pomoc w przeglądarce	-	F8	-
F2 Zmiana nazwy folderu	-	F9	-
F3 Wyszukiwanie w przeglądarce	-	F10	Przełączanie na pasek menu
F4	-	F11	Przełączanie o jeden program wstecz
F5 Odświeżanie aktualnego okna	Wyświetlanie / ukrywanie menu	F12	Przełączanie o jeden program do przodu
F6 Wybór / przełączanie m. elementami obsługi	Wybór źródła	Klawisz Windows	Przełączanie na menu Windows Pokazywanie menu
F7	Pokazywanie programów	ESC	Anulowanie O jeden krok wstecz

PL

Otwieranie strony internetowej	Odtwarzanie plików multimedialnych
Powrót do poprzedniej strony	Zwiększanie poziomu głośności
Dalej do następnej strony	Zmniejszanie poziomu głośności
Przerwanie wczytywania strony	Wyciszenie dźwięku
Odświeżanie strony internetowej lub okna	Odtwarzanie muzyki lub filmu / Pauza
Otwieranie Eksploratora	Odtwarzanie poprzedniego utworu / tytułu
Otwieranie domyślnego programu poczty elektronicznej	Odtwarzanie następnego utworu / tytułu
	Wstrzymanie odtwarzania mediów

H

Windows	Smart TV	Windows	Smart TV
F1 Súgó megnyitása a böngészőben	-	F8	-
F2 Mappa átnevezése Keresés a böngészőben	-	F9	-
F3	-	F10	Váltás menüsorba
F4	-	F11	Egy programmal vissza kapcsolni
F5 Aktuális ablak frissítése	Menü megjelenítése/ elrejtése	F12	Egy programmal előre kapcsolni
F6 Kezelőelemek kiválasztása/ Átkapcsolás a kezelőelemek között	Forrás kiválasztása	Windows gomb	Váltás Windows menübe Menü megjelenítése
F7	Programok megjelenítése	ESC	Mégsem Egy lépés vissza

H

Honlap megnyitása	Multimédia-fájlok lejátszása
Vissza az előző oldalra	Hangerő növelése
Előre a következő oldalra	Hangerő csökkentése
Oldal betöltésének megszakítása	Némítás
Weboldal vagy ablak frissítése	Zene vagy film lejátszása/ szüneteltetése
Explorer megnyitása	Előző dal/cím lejátszása
Előre beállított e-mail program megnyitása	Következő dal/cím lejátszása
	Médialejátszás megállítása

Obsah je uzamčen

Dokončete, prosím, proces objednávky.

Následně budete mít přístup k celému dokumentu.



Proč je dokument uzamčen? Nahněvat Vás rozhodně nechceme. Jsou k tomu dva hlavní důvody:

- 1) Vytvořit a udržovat obsáhlou databázi návodů stojí nejen spoustu úsilí a času, ale i finanční prostředky. Dělali byste to Vy zadarmo? Ne*. Zakoupením této služby obdržíte úplný návod a podpoříte provoz a rozvoj našich stránek. Třeba se Vám to bude ještě někdy hodit.

**) Možná zpočátku ano. Ale vězte, že dotovat to dlouhodobě nelze. A rozhodně na tom nezbohatneme.*

- 2) Pak jsou tady „roboti“, kteří se přiživují na naší práci a „vysávají“ výsledky našeho úsilí pro svůj prospěch. Tímto krokem se jim to snažíme překazit.

A pokud nemáte zájem, respektujeme to. Urgujte svého prodejce. A když neuspějete, rádi Vás uvidíme!