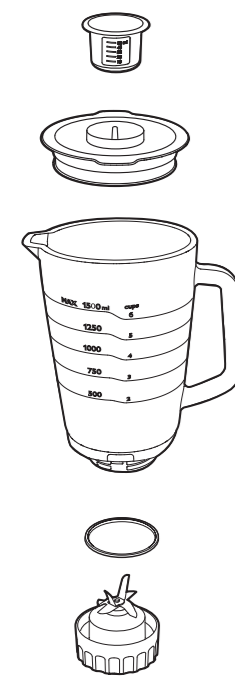


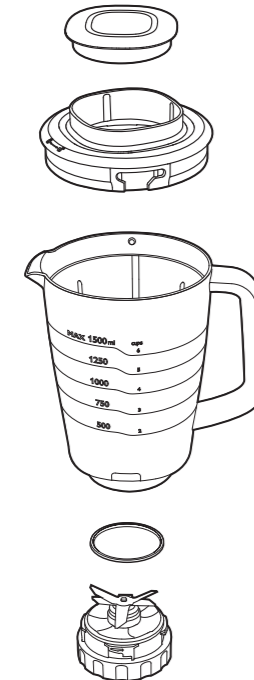
8

HR3555/HR3556



Glass blender jar
Съклена кана на пасатора
Skleněná nádoba mixéru
Klaasist kannmikseri kann
Stakleni vrč blendera
Üveg turmixkehely
Блендер шыны ыдысы
Stiklinis maišytuvo ąsotis
Stikla blendera krūka
Szkłany dzbanek
Vas din sticlă al blenderului
Стекланный кувшин blendera
Sklená nádoba mixéra
Staklena posoda mešalnika
Staklena posuda blendera
Скляна чаша blendera

HR3553



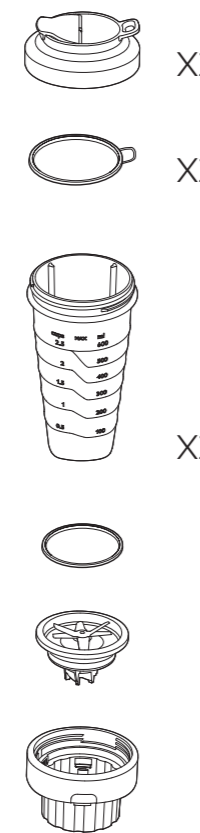
Plastic blender jar
Пластмасова кана на пасатора
Plastiková nádoba mixéru
Plastist kannmikseri kann
Plastični vrč blendera
Műanyag turmixkehely
Пластик блендер ыдысы
Plastikinis maišytuvo ąsotis
Plastmasas blendera krūka
Plastikowy dzbanek
Vas din plastic al blenderului
Пластиковый кувшин blendera
Plastová nádoba mixéra
Plastična posoda mešalnika
Plastična posuda blendera
Пластиковая чаша blendera

9

HR3553/HR3556



HR3551



HR3554



© 2017 Koninklijke Philips N.V.
All rights reserved.
4240 002 03015



PHILIPS

HR3551, HR3553
HR3554, HR3555
HR3556

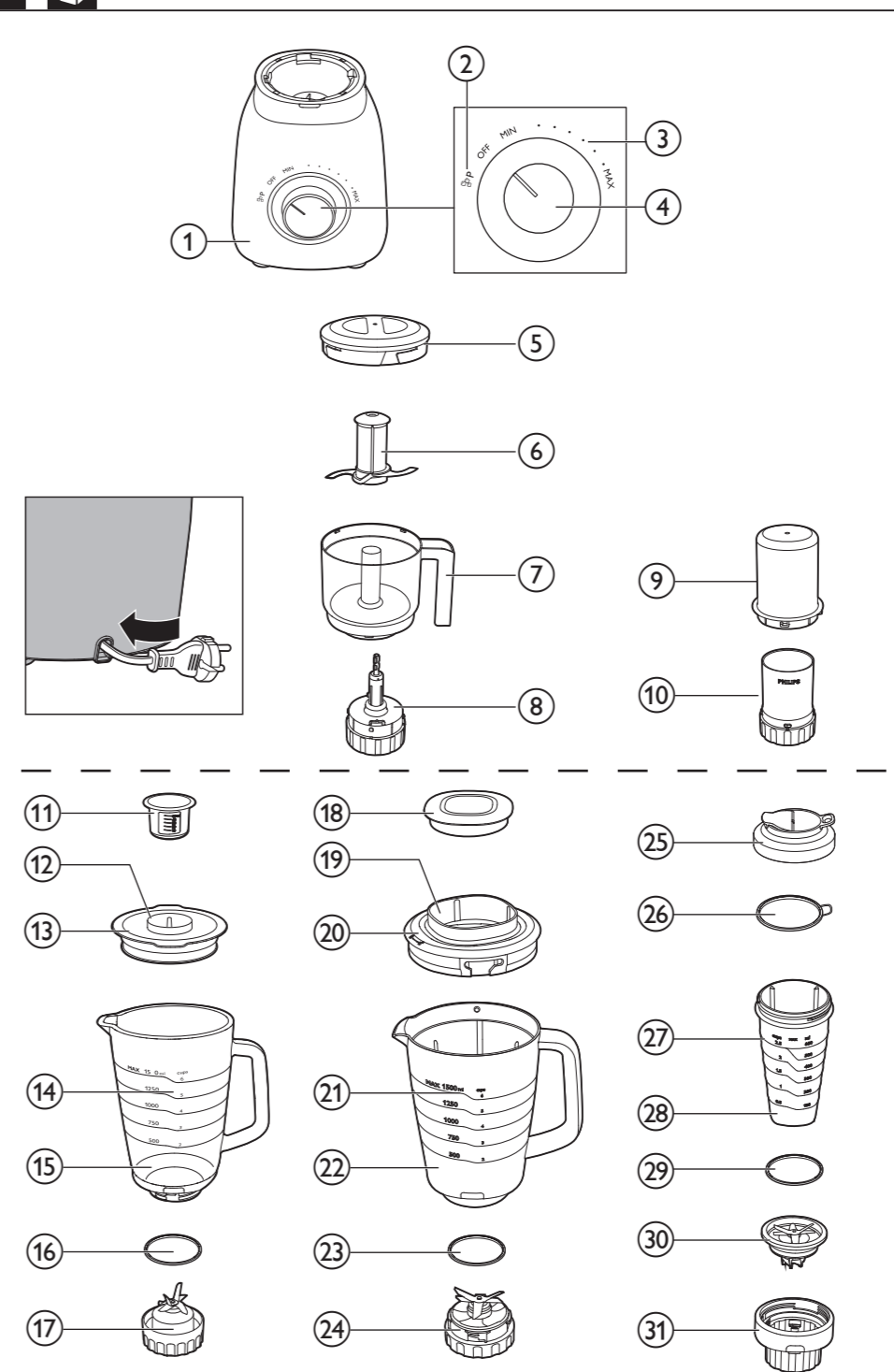


EN User manual 7
BG Ръководство за потребителя 15
CS Příručka pro uživatele 25
ET Kasutusjuhend 33
HU Felhasználói kézikönyv 49
KK Қолданушының нұсқасы 58
LT Vartotojo vadovas 66

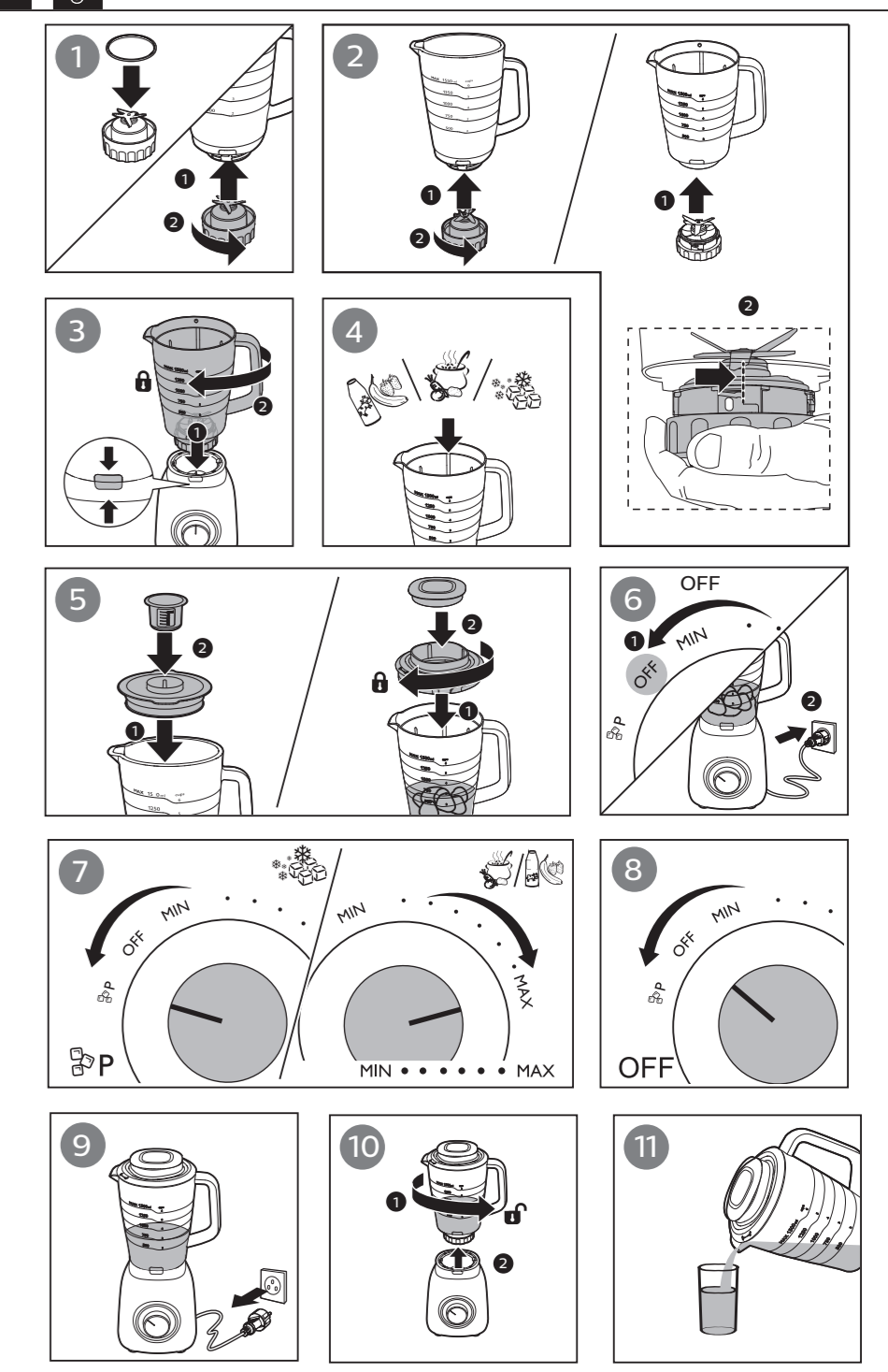
LV Lietotāja rokasgrāmata 74
PL Instrukcja obsługi 83
RO Manual de utilizare 92
RU Руководство пользователя 100
SK Príručka uživateľa 110
SL Uporabniški priročnik 118
SR Korisnički priručnik 126
UK Посібник користувача 135

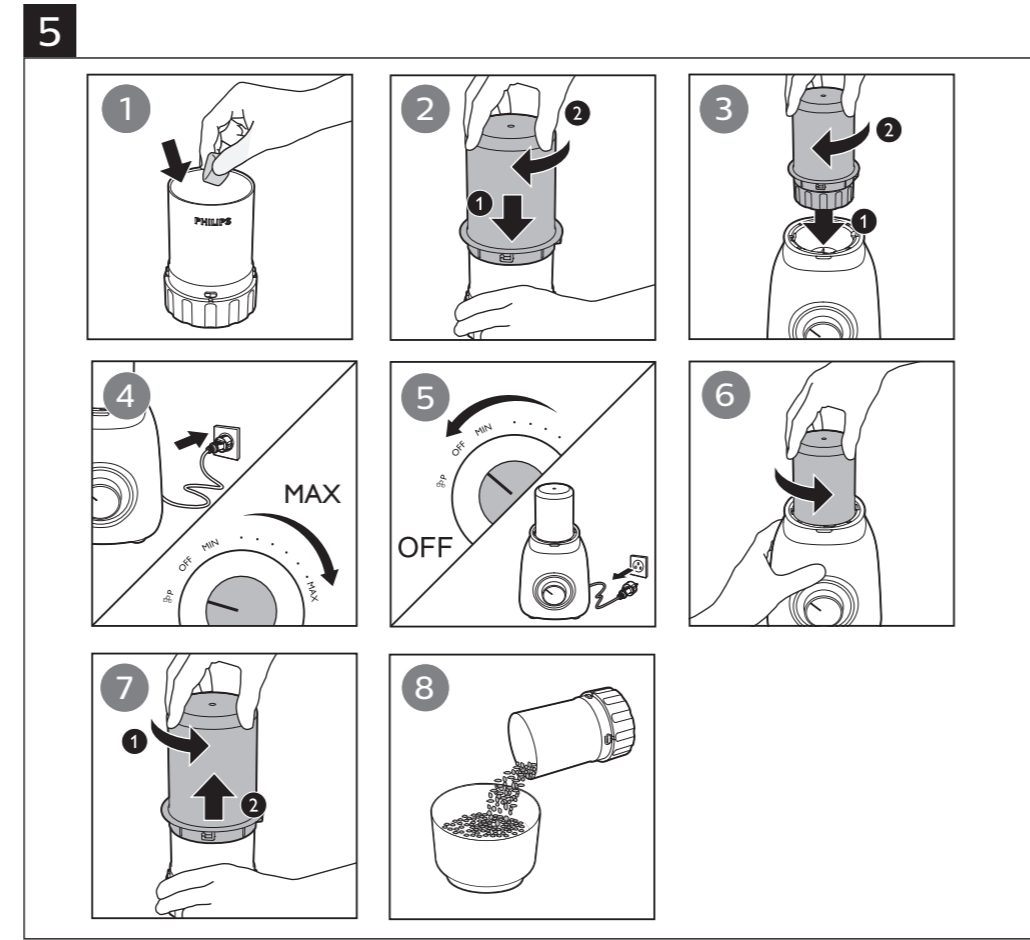
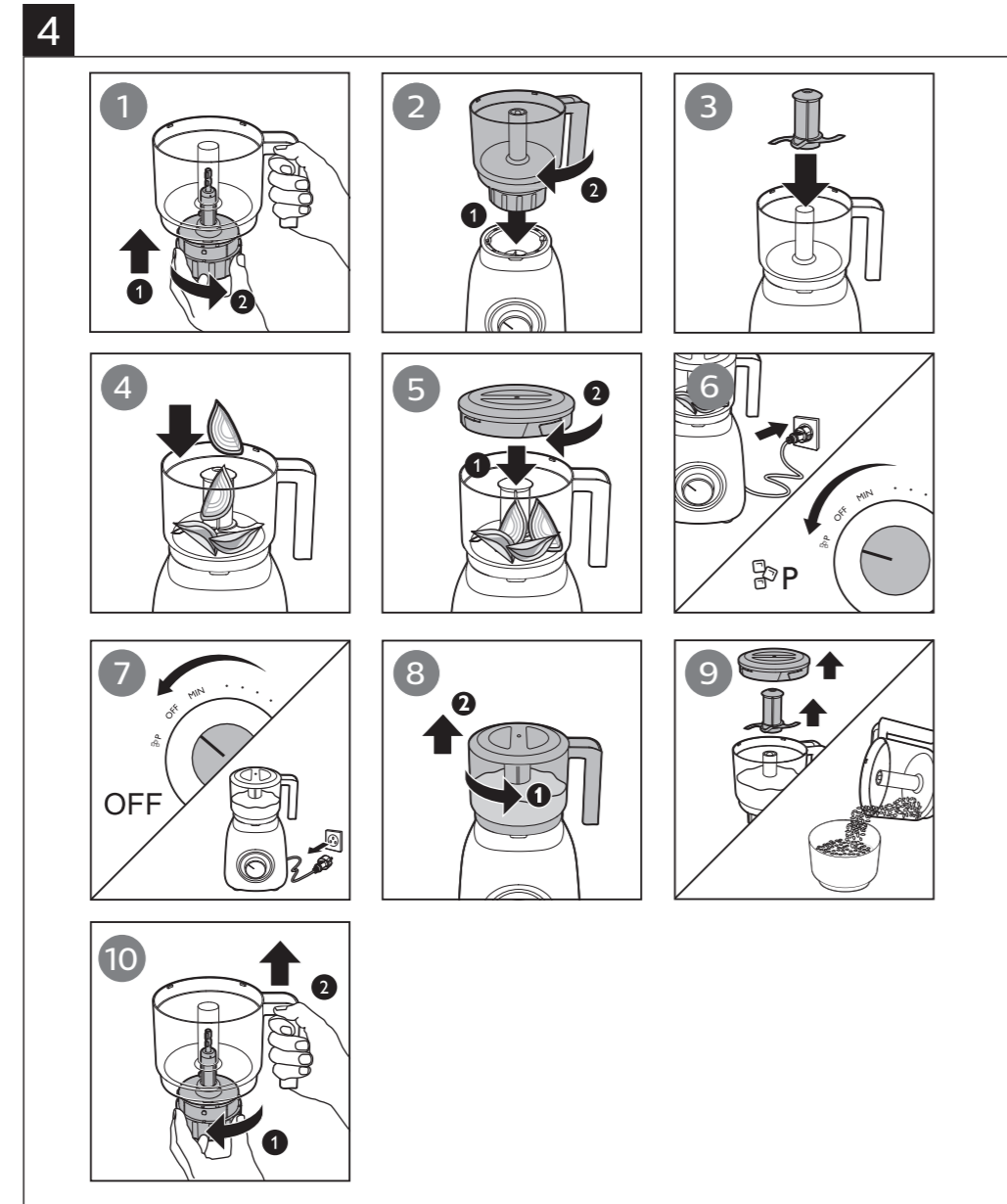
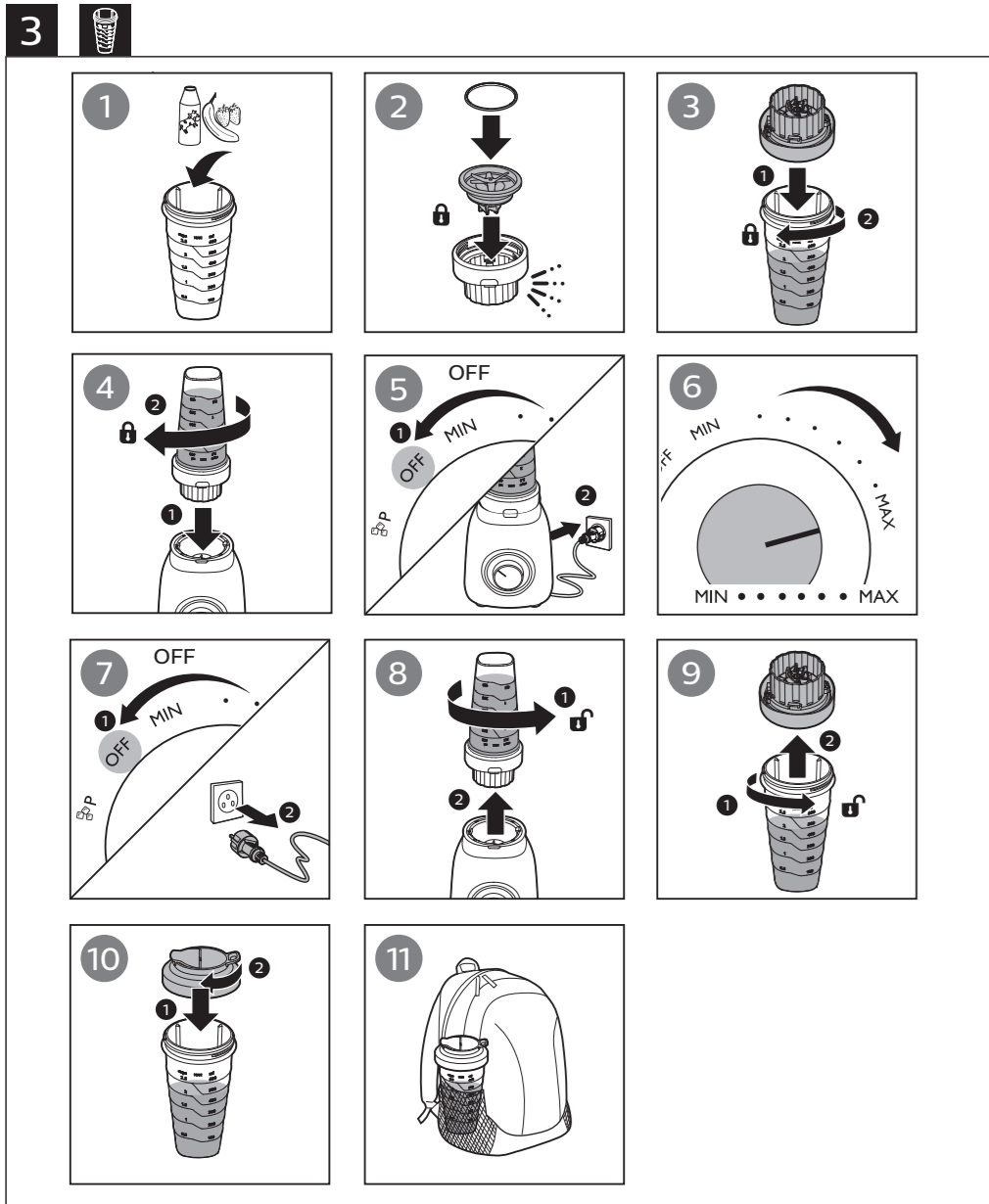


1



2



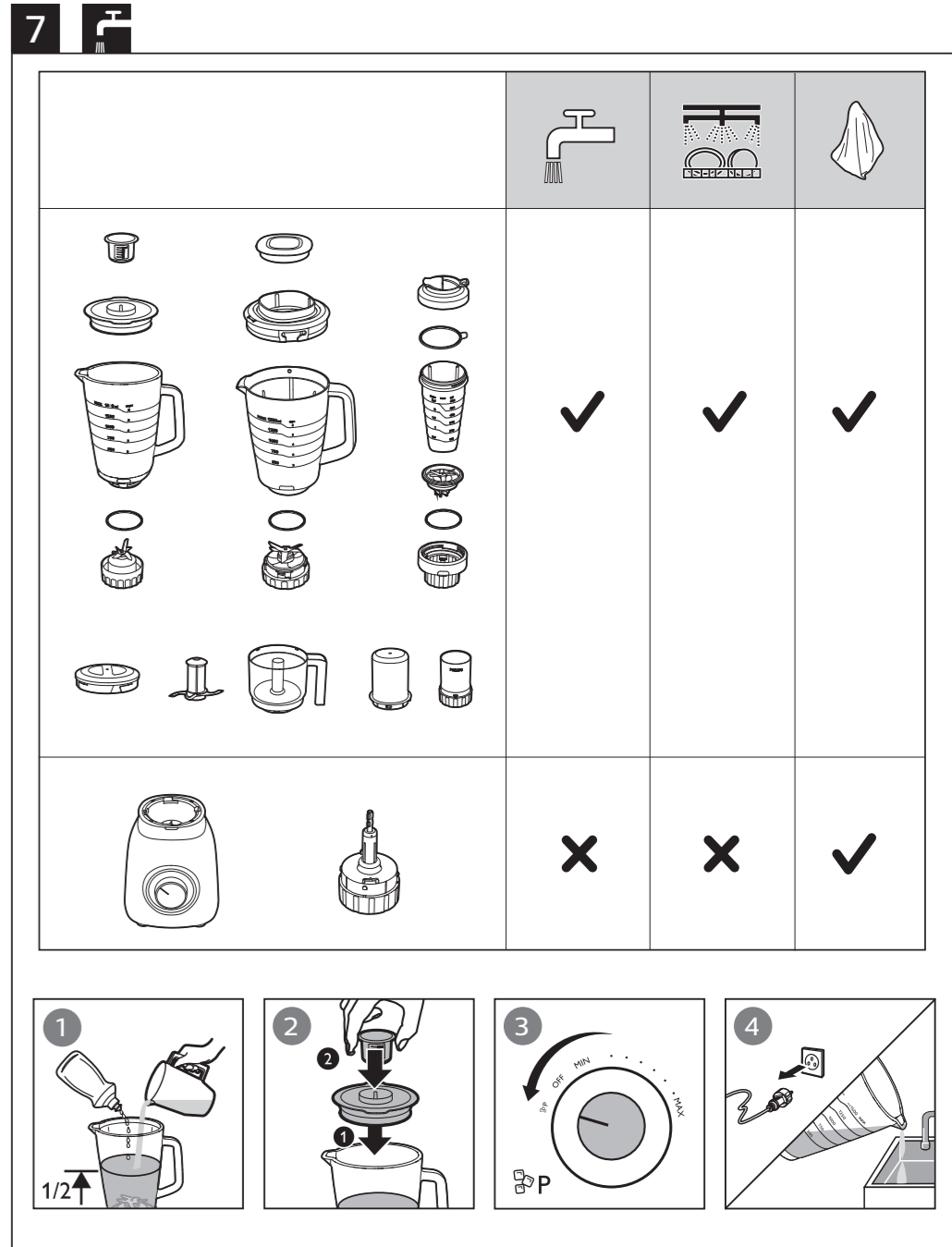


6

		Kg		
		1500 ml	MAX	60 - 90 sec.
		1500 ml	MAX	60 - 90 sec.
		1000 ml	MAX	60 - 120 sec.
		500 ml	MAX	40 sec.
		1500 ml	MAX	30 - 60 sec.
		6 x	P	10 x P - 12 x P
		4 x	P	5 x P - 8 x P
		200 g / 300 ml	MAX	1 min
		200 g / 250 ml	MAX	1 min
		200 g	MAX	1 min
		250 ml	MAX	1 min

6

		Kg		
		80 g	MAX	30 sec.
		70 g	MAX	30 sec.
		70 g	MAX	30 sec.
		100 g	MAX	20 sec.
		20-40 g	MAX	10 sec.
		40 g	MAX	5 sec.
		300 g	P	8 x P - 10 x P
		300 g	MAX	10 sec.
		200 g	MAX	30 sec.
		200 g	MAX	30 sec.
		150 g	MAX	45 sec.



1 Important

Congratulations on your purchase and welcome to Philips! To fully benefit from the support that Philips offers, register your product at www.philips.com/welcome.

Read this user manual carefully before you use the appliance, and save the user manual for future reference.

Danger

- Never immerse the motor unit in water or any other liquid, nor rinse it under the tap. Use only a moist cloth to clean the motor unit.

Warning

- Check if the voltage indicated on the appliance corresponds to the local mains voltage before you connect the appliance.
- If the mains cord is damaged, you must have it replaced by Philips, a service centre authorised by Philips or similarly qualified persons in order to avoid a hazard.
- Do not use the appliance if the plug, the mains cord or other parts are damaged.

- Never use the blender jar to switch the appliance on and off.
- Never let the appliance run unattended.
- This appliance shall not be used by children. Keep the appliance and its cord out of reach of children.
- Appliances can be used by persons with reduced physical, sensory or mental capabilities or lack of experience and knowledge if they have been given supervision or instruction concerning use of the appliance in a safe way and if they understand the hazards involved.
- Children shall not play with the appliance.
- Do not touch the blades, especially when the appliance is plugged in. The blades are very sharp.
- Be careful if hot liquid is poured into the food processor or blender as it can be ejected out of the appliance due to a sudden steaming.

Obsah je uzamčen

Dokončete, prosím, proces objednávky.

Následně budete mít přístup k celému dokumentu.



Proč je dokument uzamčen? Nahněvat Vás rozhodně nechceme. Jsou k tomu dva hlavní důvody:

- 1) Vytvořit a udržovat obsáhlou databázi návodů stojí nejen spoustu úsilí a času, ale i finanční prostředky. Dělali byste to Vy zadarmo? Ne*. Zakoupením této služby obdržíte úplný návod a podpoříte provoz a rozvoj našich stránek. Třeba se Vám to bude ještě někdy hodit.

**) Možná zpočátku ano. Ale vězte, že dotovat to dlouhodobě nelze. A rozhodně na tom nezbohatneme.*

- 2) Pak jsou tady „roboti“, kteří se přiživují na naší práci a „vysávají“ výsledky našeho úsilí pro svůj prospěch. Tímto krokem se jim to snažíme překazit.

A pokud nemáte zájem, respektujeme to. Urgujte svého prodejce. A když neuspějete, rádi Vás uvidíme!